



多摩ニュータウンの再生・活性化プロジェクト研究

安心して住み続けられる街へ

入居開始(1971)当時の永山団地



団地風景：現在の永山団地



40年の歴史を刻む多摩NT

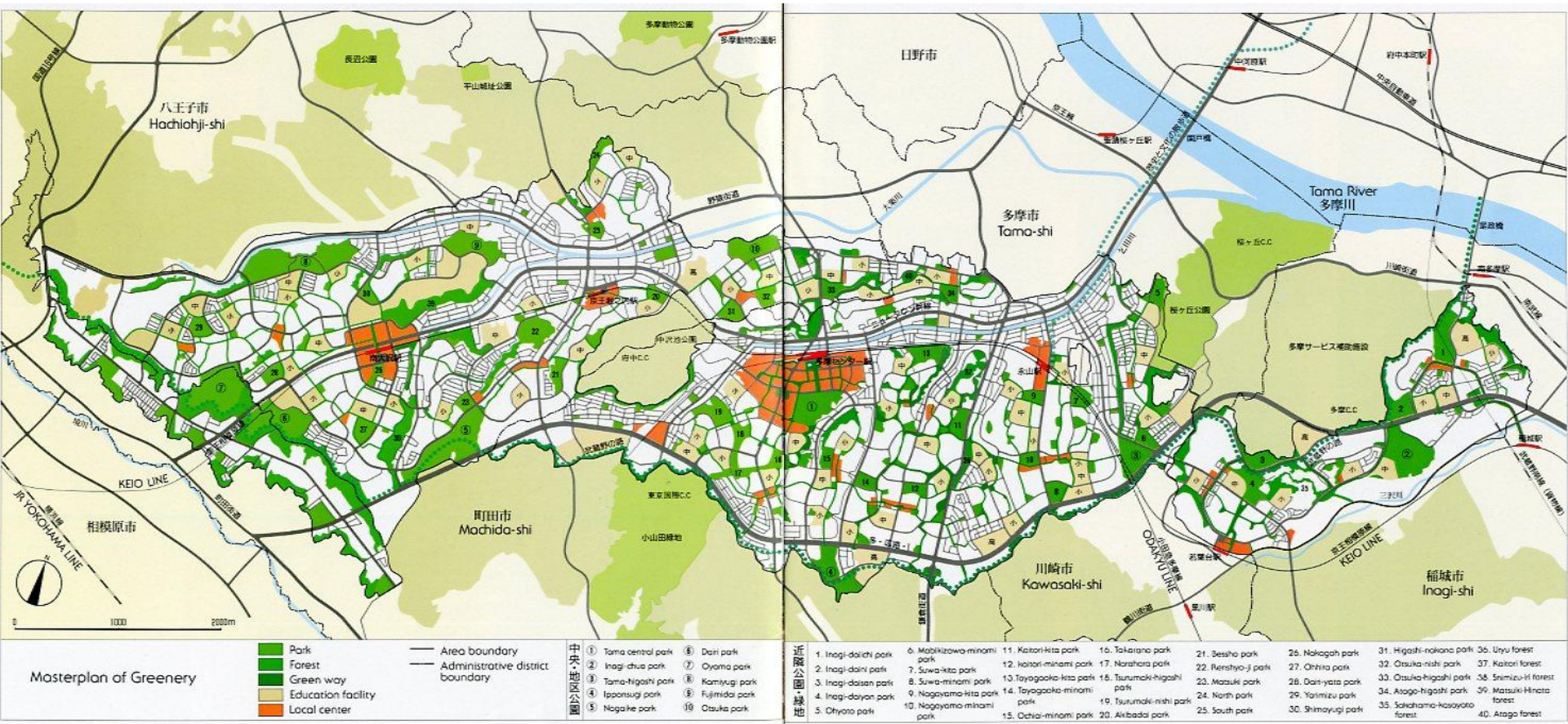
団地風景 多摩NT永山：入居開始当時の近隣センター商店街





Outline of Tama New Town

- Tama New Town has an east-west length of 14 km and a north-south width of 2 or 4 km.
- has an area of 2,975 ha and an planned population of 310,000;
- has an population of 240,000 now.



緑・公園をペDESTリアンで結ぶネットワーク



幹線・街区道路と立体交差する歩道橋とトンネル（アンダーパス）

諏訪地区

永山地区

コミュニティーセンター

観察調査対象地域

児童館・図書館

落合地区

豊ヶ丘地区

貝取地区

凡例	
小学校	中学校
(丸番号は梗概表-1のアンケート調査対象校に対応)	
複合施設（廃校跡地）	
幼稚園・保育園・学童クラブ	
コミュニティーセンター 児童館（学童クラブ併設含む）	
公園・プレイロット	
丁目境界	ペDESTリアンデッキ
住宅	団地内道路
道路	
その他建物（学校、店舗、倉庫等）	



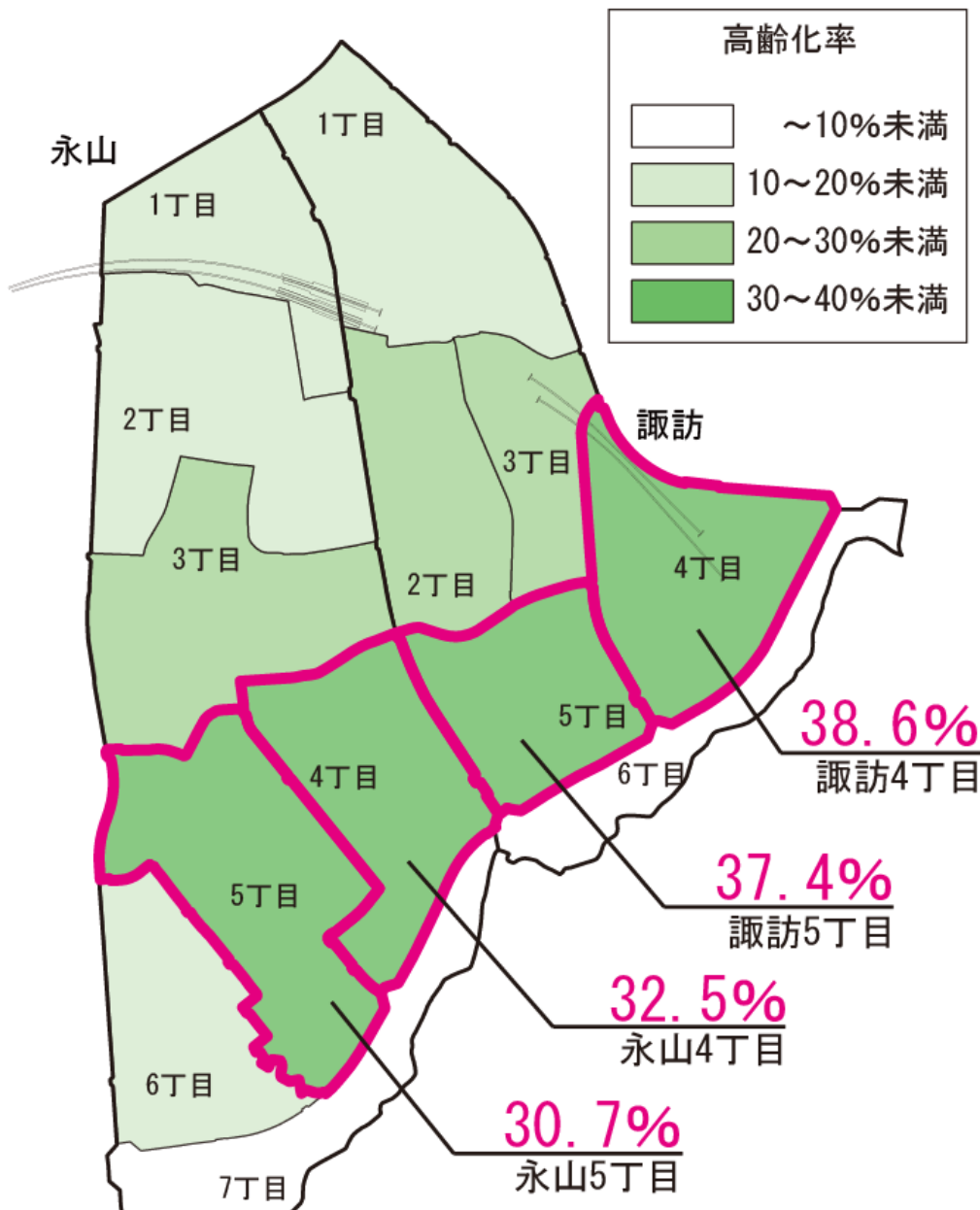
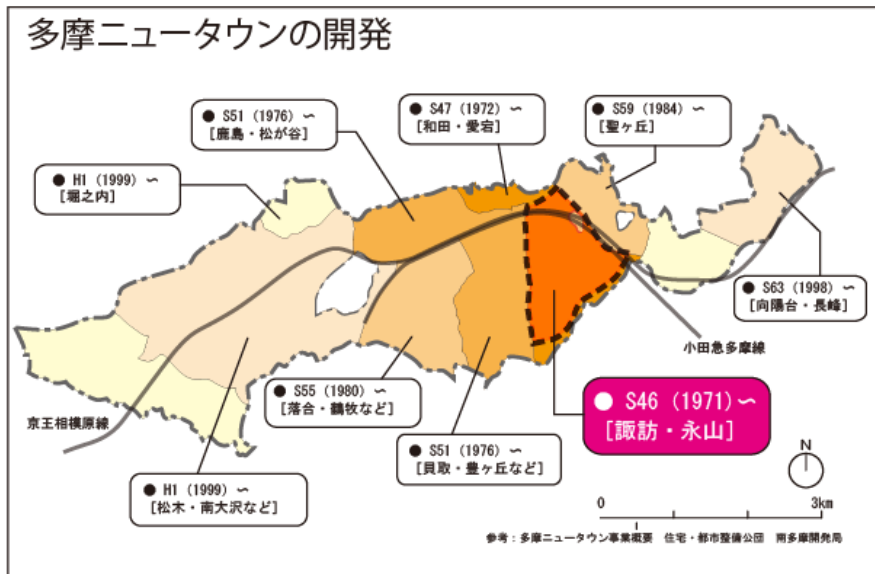
緑のネットワークの多摩ニュータウン 優れたインフラと自然環境



New Town? Old Town?

忍び寄る老朽化と高齢化

諏訪・永山地区の高齢化



日本の高齢化率22%を大きく上回る

	永山	諏訪
開発年	1971年	1971年
人口	15,739人	10,268人
世帯数	7,426世帯	4,822世帯
60～64歳人口	1,417人	810人
65～74歳人口	2,500人	1,689人
75歳以上人口	1,304人	882人
高齢化率	24.2%	25.0%
独居高齢者数	852人	645人

H21.11.30現在

急速に進行する高齢化



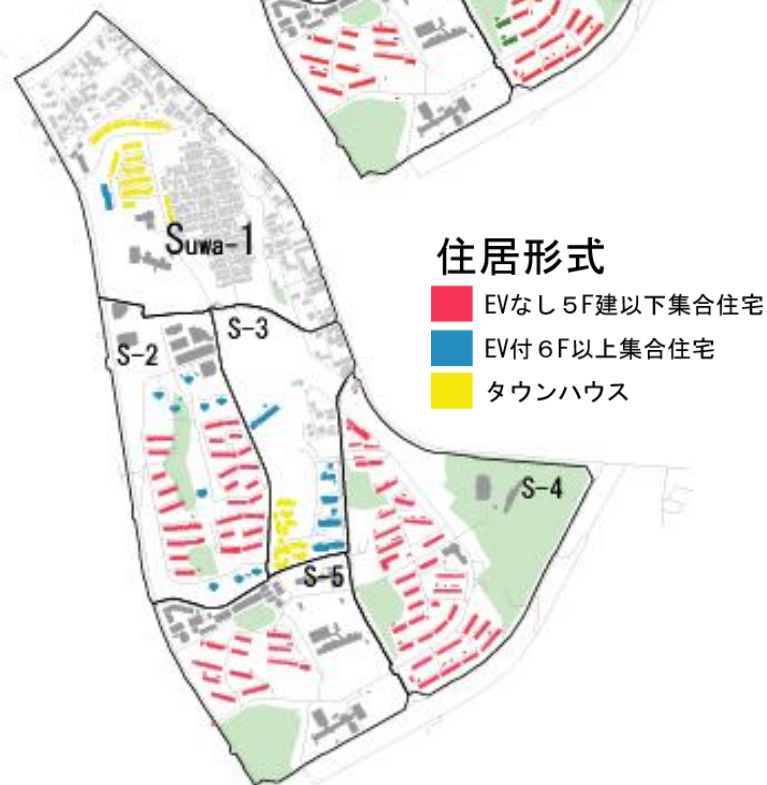
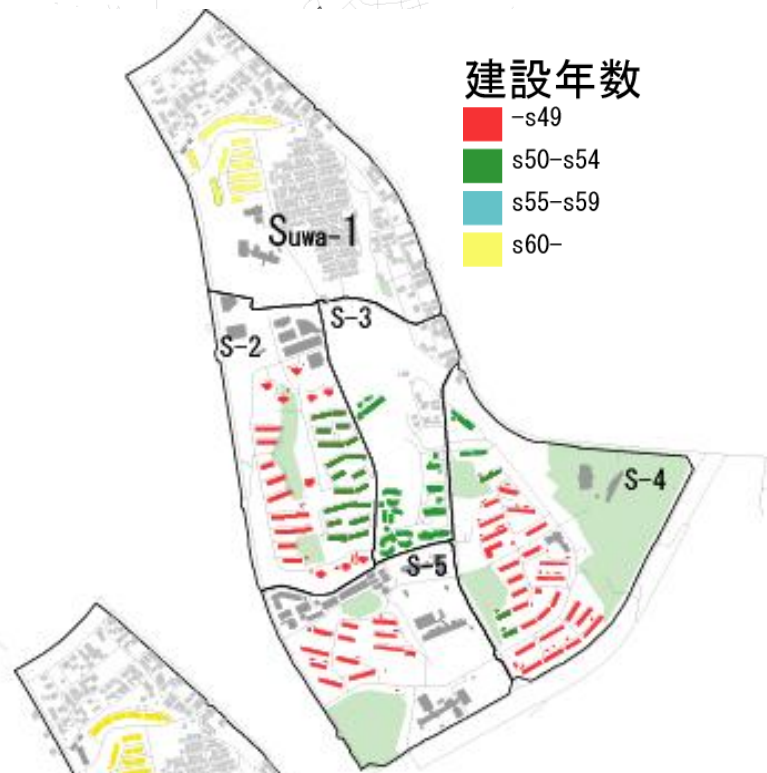
住宅と街のバリアー



団地住宅高齢者居住

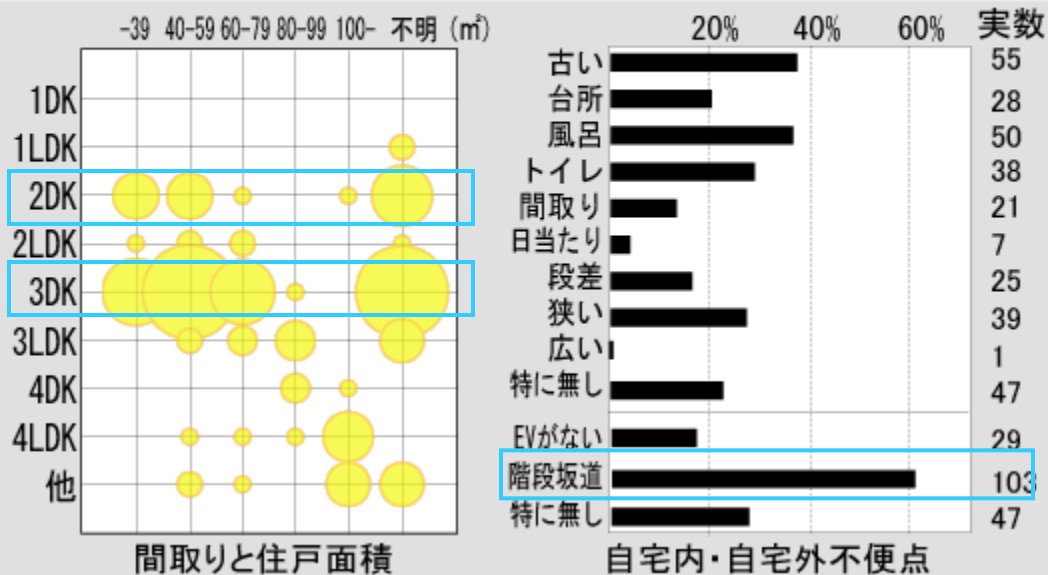
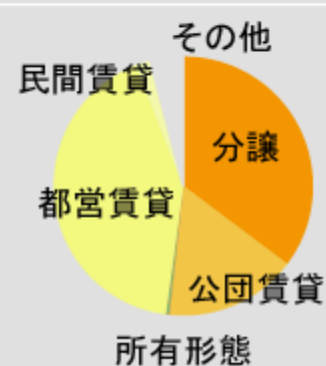
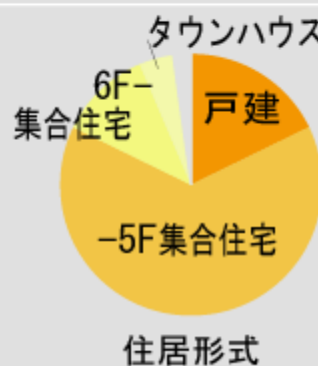
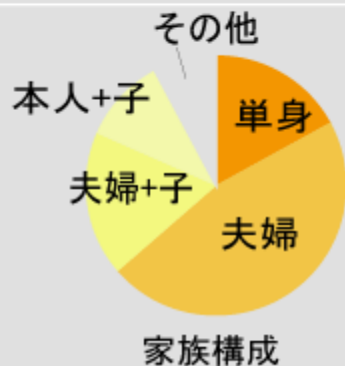
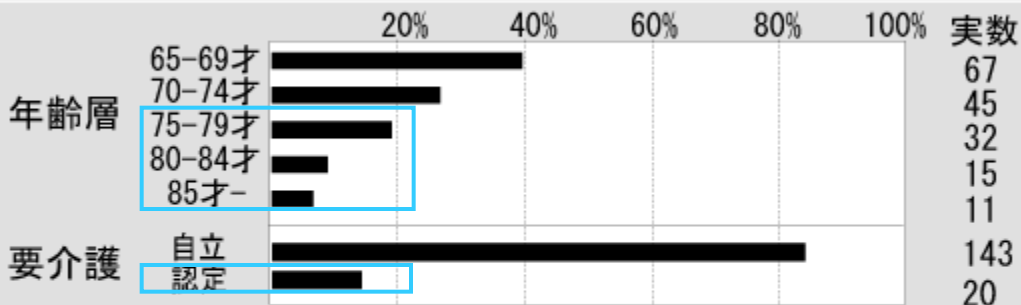
団地住宅における高齢者居住の様態と居住環境整備条件について ー多摩ニュータウン団地居住
高齢者の生活像と居住環境整備条件に関する研究 その1：加藤田歌，松本真澄，上野淳：日本
建築学会計画系論文集：No. 600, 2006. 02.：pp9-16

生活スタイルと住まい方からみた団地居住高齢者の環境整備に関する考察 ー多摩ニュータウン
団地居住高齢者の生活像と居住環境整備に関する研究：加藤田歌，上野淳：日本建築学会計画系
論文集：No. 617, 2007. 07.：pp9-16



諏訪 suwa

- ・ 単身, 後期, 要介護高齢者の割合が高い
- ・ 2DK, 3DKの間取りが主
- ・ 全体的に自宅内不便点の回答が多い



基本生活行為に関する考察

基本的な生活行為が自宅内で行える居住環境とは



Sw1 単身女性
風呂場入口の立ち上がりの為、自宅で入浴できない。



C2 夫婦居住女性
住棟前階段の為、めったに外出しない。

基本生活行為

排泄

入浴

食事

掃除

買物



風呂

トイレ

実態と整備要件

トイレ

排泄は自宅で行う必要があり、一日何回も利用するため、**安全**でありかつ**快適**に使用できるようなトイレ空間の整備が必要である。

風呂

非常に空間が貧しく設備の老朽化した風呂が多く見られた。また、**低い浴槽**の要望も多い。自宅で**安心して快適**に入浴ができるような風呂空間の整備が求められる。



S46年建設
諏訪4丁目
都営賃貸



S46年建設
永山4丁目
公団賃貸

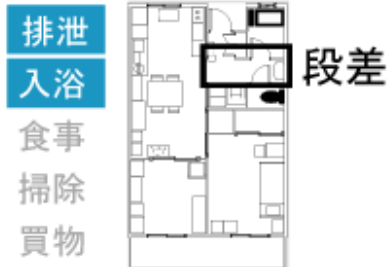


S47年建設
愛宕1丁目
都営賃貸



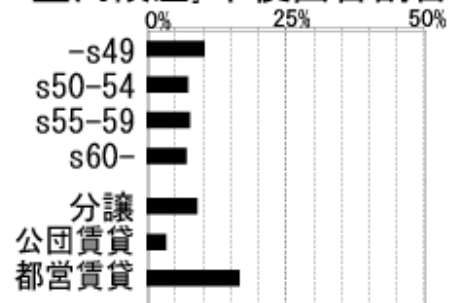
S51年建設
永山2丁目
公団賃貸

基本生活行為



アンケート結果

建設年代・所有形態別
「室内段差」不便回答割合



都営賃貸において割合が高い。

実態と整備要件

室内段差は、多くの事例で不満が挙げられ高齢者以外にとってもバリアとなる。

トイレや風呂への移動負担を増大させ継続居住の妨げになる大きなバリア。早急に整備が必要。



昭和47年建設 愛宕1丁目 都営賃貸



S46年建設
諏訪2丁目
公団分譲



S51年建設
豊ヶ丘4丁目
公団賃貸



昭和53年建設 貝取2丁目 都営賃貸

基本生活行為

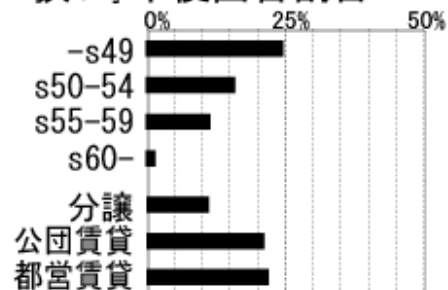
排泄
入浴
食事
掃除
買物



室内
全域

アンケート結果

建設年代・所有形態別
「狭い」不便回答割合



昭和49年以前建設の住宅, 賃貸住宅において割合が高い.

実態と整備要件

高齢者が住みやすいように必要に応じて改修できるようなサポートシステムの構築が必要.



介護負担軽減の為間取りを変更したい



洗濯機の給排水を工夫

洗面所に椅子

玄関に車椅子

基本生活行為

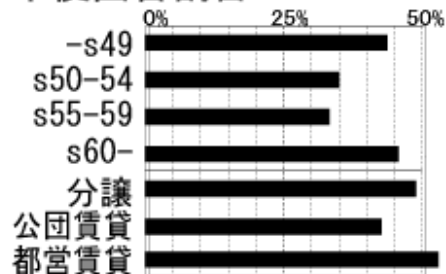
排泄
入浴
食事
掃除
買物



住棟
地域環境

アンケート結果

建設年代・所有形態別
「建物周辺の階段、段差、坂道」
不便回答割合



特に昭和49年以前建設の住宅
、都営賃貸において高い。

実態と整備要件

1Fまでの階段、駅やバス停ま
での階段や段差は外出行動に
大きな影響を与える。地域全体
の住環境整備が必要。



玄関先に電動カート



住棟外の階段



駅までの階段



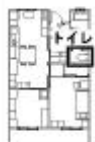
駅とバスロータリーの間の階段

6. 団地高齢者の継続居住

STEP 1 在宅居住のための最低限の住環境整備

基本生活行為を支える居住環境整備

トイレ設備



排泄は自宅で行われる最も基本的な生活行為であり、ほとんどの場合自立して行われる。手すりが設置されている事例が多い(8事例/14事例)。

排泄は自宅で行う必要があり、一日何回も利用するため、快適に使用できるような整備が重要。



室内の段差



室内の段差は、トイレや風呂への移動を妨げるものとして多くの事例で不満が挙げられた。高さ18cm幅30cmの段差もあり高齢者以外に

トイレや風呂への移動負担を増大させ継続居住の妨げになる大きなバリア。早急に整備が必要。



風呂設備



昭和49年以前に建設された住宅や都営住宅には非常に空間が狭く設備の老朽化した風呂が多く見られた。また、低い浴槽の要望も多い。

自宅で安心して快適に入浴が出来るような整備が求められる。



その他住宅



洗面所に椅子を置いたり、玄関に車椅子を置いたりする事がある。また、介護しやすいように間取りを変更したのが原状復帰義務のため

高齢者が住みやすいように必要に応じて改修できるようなシステムが必要。



住棟・地域環境



住棟環境では、2F以上の階段はもちろん、1Fまでの階段や段差も大きなバリア。また、バス停や駅までにある階段も高齢者の外出に大きな影響を与えている。

1Fまでの階段、駅やバス停までの階段や段差は外出行動に大きな影響を与える。地域全体の住環境整備が必要。



STEP 2 それぞれの生活スタイルにあったサポート

STEP 3 それぞれの生活スタイルにあった住まい

通所日課

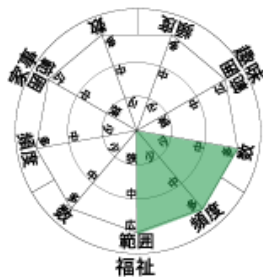
C5m, Sw1

自立度が低いが出外頻度は高い。外出先はデイサービスやリハビリ、病院が主で、介護の予定が毎日の中心である。

該当者の基本属性 ■1人			
家族構成	夫婦 ■	単身 ■	
性別	男性 ■	女性 ■	
年齢層	前期 ■	後期 ■	
要介護	自立 ■	認定 ■	
居住階	1F ■	EV無2- ■	EV付2- ■
所有形態	分譲 ■	賃貸 ■	
家族居住	近接 ■	市内- ■	市外 ■
居住歴	-10 ■	11- ■	
入浴	自宅 ■	他 ■	
食事	自炊 ■	他 ■	

要介護認定者で、施設を利用するケアプランの場合。デイサービスやリハビリ、ヘルパーなどの予定が毎日の中心となり、趣味活動や交流の場が施設に限られてくる。

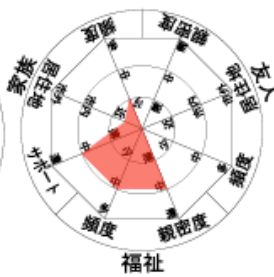
a. 外出行動



b. 趣味活動



c. 交流



外出

自立活発

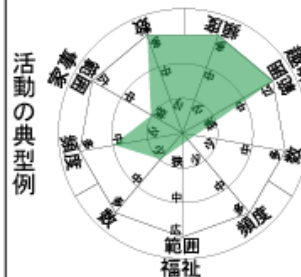
C1w, C3m, C3w, C4m, C6m, Sw2, Sw4, Sw6

自立度が高く、外出頻度も高い。外出は趣味活動が主で行動範囲も広域にわたる。

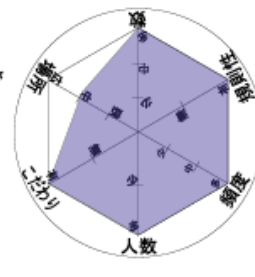
該当者の基本属性 ■1人			
家族構成	夫婦 ■	単身 ■	
性別	男性 ■	女性 ■	
年齢層	前期 ■	後期 ■	不明!
要介護	自立 ■	認定 ■	不明!
居住階	1F ■	EV無2- ■	EV付2- ■
所有形態	分譲 ■	賃貸 ■	
家族居住	近接 ■	市内- ■	市外 ■
居住歴	-10 ■	11- ■	
入浴	自宅 ■	他 ■	
食事	自炊 ■	他 ■	

自立した元気高齢者がほとんどで、自宅内でも自宅外でも頻りに趣味活動を行い、行動範囲も広域にわたる。交流活動も活発で特に友人付き合いが多い。居住歴が長い場合が多い。又、家族が市外に住んでいる事例が多い。

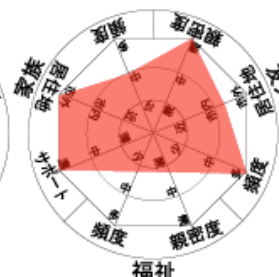
a. 外出行動



b. 趣味活動



c. 交流



介護

在宅依存

C2m, C2w, Sm1, Sw3, Sw5

自立度が低く、外出は近所に買物に行く程度で自宅中心の生活である。

該当者の基本属性 ■1人			
家族構成	夫婦 ■	単身 ■	
性別	男性 ■	女性 ■	
年齢層	前期 ■	後期 ■	不明!
要介護	自立 ■	認定 ■	不明!
居住階	1F ■	EV無2- ■	EV付2- ■
所有形態	分譲 ■	賃貸 ■	
家族居住	近接 ■	市内- ■	市外 ■
居住歴	-10 ■	11- ■	
入浴	自宅 ■	他 ■	
食事	自炊 ■	他 ■	

このタイプには、①活発に活動を行っているわけでもなく閉じこもりがちで歩行が不自由な事例が多い。②自宅内で活発に活動しており1人で楽しめる。②の場合がある。施設活動に頼らない友人関係を築いている事例が多く、居住歴が短い場合が多い。

a. 外出行動



b. 趣味活動



c. 交流



自立

在宅自適

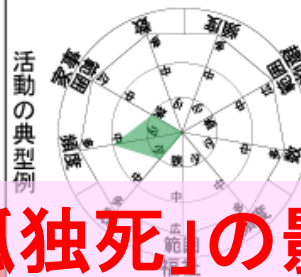
C1m, C5w, Sm2

自立度は高いが出外はあまり頻繁に行わず、月数回の趣味活動と近所の買物が主で、自宅中心の生活である。

該当者の基本属性 ■1人			
家族構成	夫婦 ■	単身 ■	
性別	男性 ■	女性 ■	
年齢層	前期 ■	後期 ■	不明!
要介護	自立 ■	認定 ■	不明!
居住階	1F ■	EV無2- ■	EV付2- ■
所有形態	分譲 ■	賃貸 ■	
家族居住	近接 ■	市内- ■	市外 ■
居住歴	-10 ■	11- ■	
入浴	自宅 ■	他 ■	
食事	自炊 ■	他 ■	

自立高齢者で、①地域活動や人との交流に消極的。②事情により趣味活動をする時間がない。②の場合がある。交流活動はあまり頻繁に行われていない場合が多い。

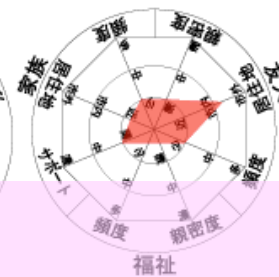
a. 外出行動



b. 趣味活動

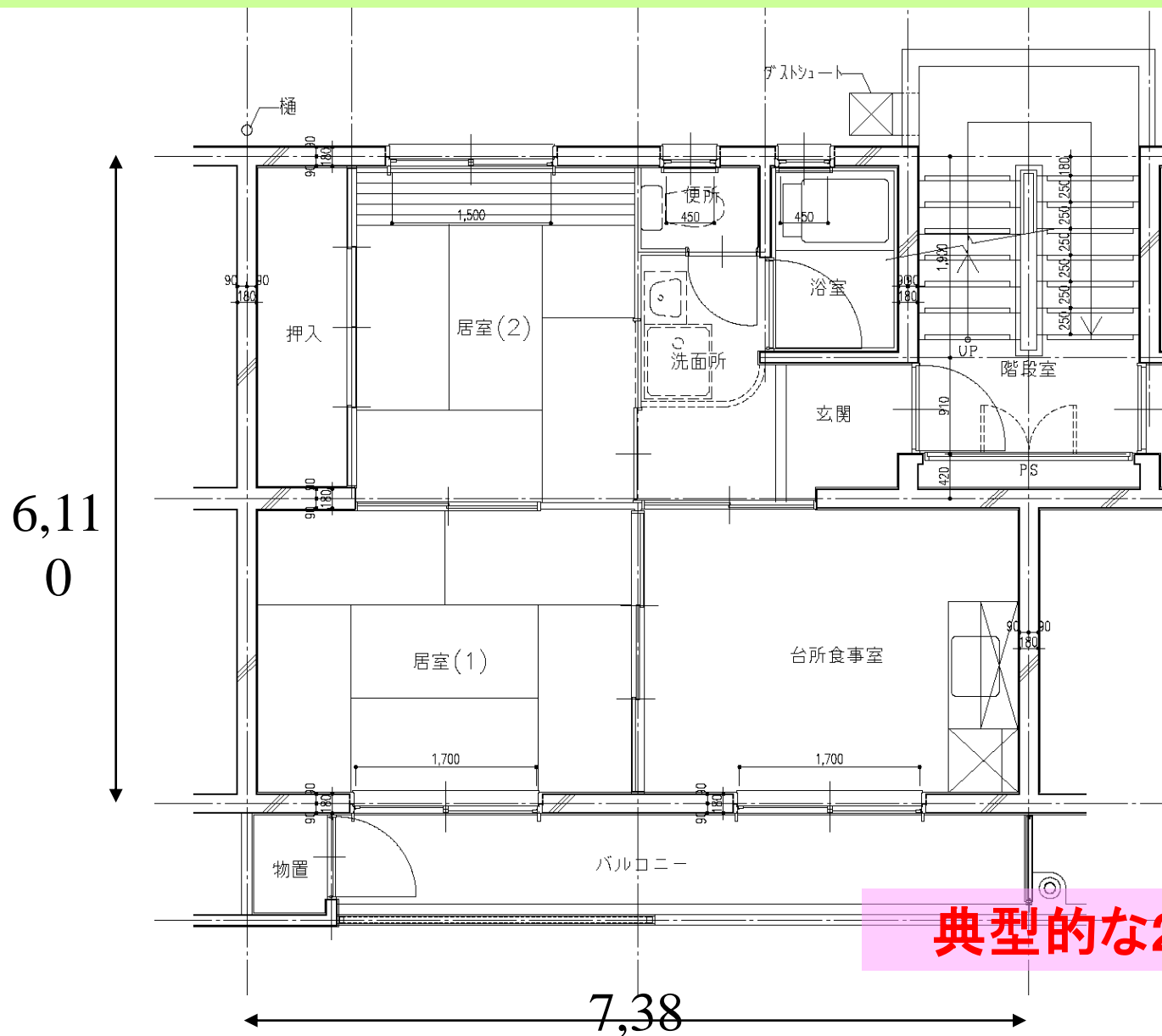


c. 交流



忍び寄る「孤独死」の影

住戸リファイニング・サステナブル・再生活活性化



典型的な2DK住戸

提案の要点

提案の要点

団地に親族が隣居可能な 2つの条件を整備する

子育て世帯が団地に移りたくなる

高齢者世帯が団地に住み続けられる

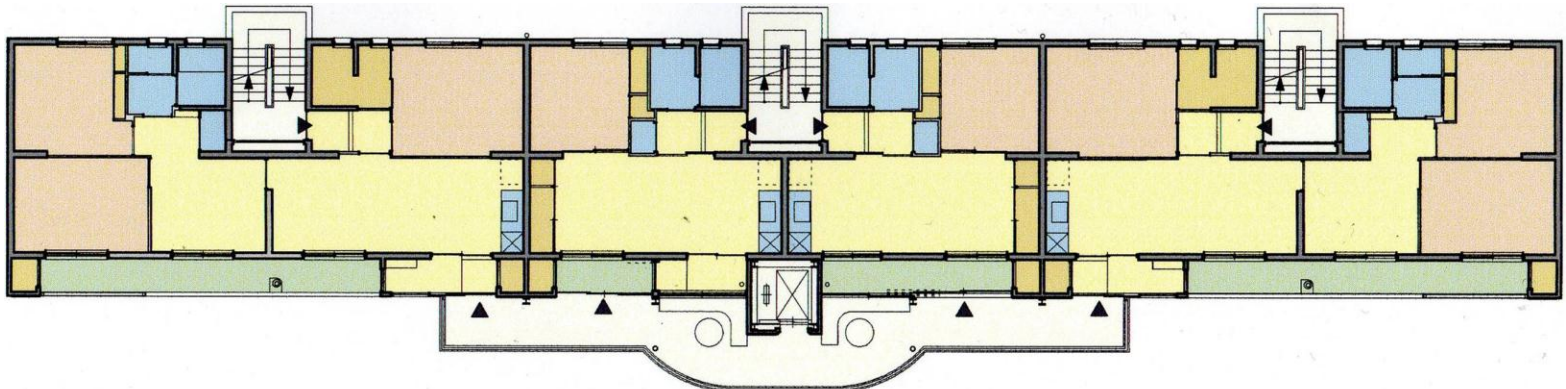
2戸1改修でファミリー居住

- ・親との隣居を望む子育て世帯が優先的に移れる募集方法を講じる
- ・内装設備などは居住者負担を前提に、自由に改装できるようにする。



南側にエレベーター（EV）設置

- ・廊下は高齢世帯用住戸の前だけで増築面積が減り事業費が圧縮できる
- ・なお、廊下からのプライバシー確保のため設計上の配慮を行う。



2戸1住戸(ファミリー世帯用・3LDK)

高齢世帯用

高齢世帯用

2戸1住戸(ファミリー世帯用・3LDK)

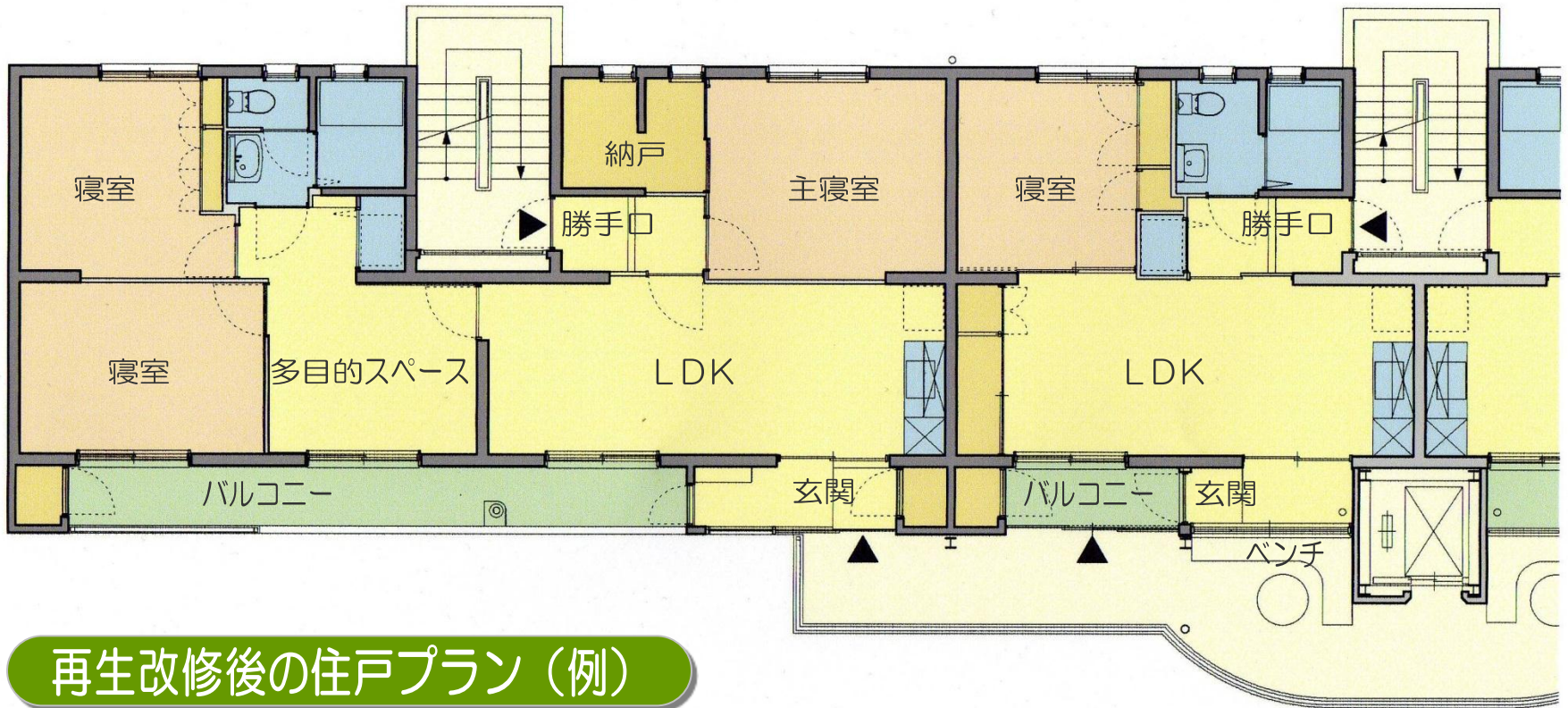
親族隣居家族 ①

親族隣居家族 ②

再生改修後の住戸プラン

ファミリー世帯向・3LDK(2戸1住戸)

高齢世帯向・1LDK



再生改修後の住戸プラン (例)

- ※1. 住棟・住戸計画は参考図書をベースだが、大半の中層階段室型住戸に汎用できる
- ※2. 住戸プランは2戸1で一部の壁撤去、洗濯機置場の設置等最低限の改装例である
- ※3. 実際には、ライフステージ・スタイル、予算などに合わせて、自由な改装を期待する

計画概要 外観パース





諏訪・永山地区における高齢者の支援拠点：居場所形成

多摩ニュータウン諏訪・永山地区における高齢者のための居場所形成とその利用・認知に関する分析：
國上佳代，余錦芳，松本真澄，上野淳：日本建築学会計画系論文集，Vol76,No.663,2011.05,pp973-981

諏訪・永山地区の高齢者支援スペース 10カ所

居場所の
定義

自治体やNPO、ボランティア団体などが設置し、食事、喫茶、飲酒、趣味活動などを目的に、主に高齢者が利用し、地域住民同士が交流することができる場所

II：東永山複合施設



I：西永山複合施設



V：永山いきがいデイサービス



VIII：Eラウンジ



VI：福祉亭



III：諏訪老人福祉館



IV：諏訪いきがいデイサービス



IX：諏訪4丁目ふらっとラウンジ



X：諏訪5丁目ぶらっとラウンジ



VII：わいわいショップ



永山

1丁目

1丁目

2丁目

2丁目

3丁目

3丁目

4丁目

5丁目

4丁目

5丁目

6丁目

5丁目

6丁目

7丁目

諏訪

0 1000m



高齢者の居場所・支援スペース：場所貸型

場所貸し型

支援型

店舗型

町内よりあい型

施設名称	場所貸し型		支援型		店舗型		町内よりあい型			
施設名称	Ⅰ 西永山複合施設	Ⅱ 東永山複合施設	Ⅲ 諏訪老人福祉館	Ⅳ 諏訪いきがいデイサービス	Ⅴ 永山いきがいデイサービス	Ⅵ NPO特定非営利活動法人福祉亭	Ⅶ わいわいショップ	Ⅷ Eラウンジ	Ⅸ さらっとラウンジ	Ⅹ ぶらっとラウンジ
外観										
設立	廃校(1997年)から数年後/多摩市	廃校(1996年)から数年後/多摩市	1979年8月1日/多摩市	2003年/多摩市	2000年5月/多摩市	2003年4月/特定非営利法人	2006年4月/永山商店街	1996年9月/昭都市機構	2007年10月30日/多摩市	2009年3月7日/多摩市
運営者	多摩市	多摩市	多摩市	特定非営利法人	特定非営利法人	市民ボランティア	永山商店街	永山4丁目自治会	諏訪4丁目自治会	民生委員・諏訪5丁目自治会
サービス時間	グラウンド、テニスコート 9:00~18:00 上記以外 9:00~21:30	グラウンド 9:00~18:00 上記以外 9:00~21:30	月曜日~土曜日 9:00~17:00	月曜日~土曜日 10:00~15:00	月曜日~土曜日 10:00~15:00	月曜日~土曜日 10:00~18:00 第4日曜日 13:00~16:00	13:00~17:00 (水曜・日曜祝日定休)	9:30~17:00	月曜日・第1,3金曜日・第2,4土曜日 13:00~16:30	土曜日 13:00~16:00
利用条件	5人以上の団体(半数以上が市内在住、在勤、在学者)		60歳以上の方	市内在住の65歳以上の非介護認定者		特になし	特になし	60歳以上の高齢者	特になし	特になし
運営類型	場所貸し型		場所貸し型	支援型		店舗型	店舗型	町内よりあい型	町内よりあい型	町内よりあい型
サービス内容	スポーツや文化活動を行う団体を対象とした教室の貸出(3時間100~200円)と、福祉サービスやボランティア活動等の支援の場の提供		談話や趣味などの交流の場の無料提供と入浴サービス。その他、宴会(300円)、納涼会・文化祭・夏祭り等のイベントの場の提供。	健康維持活動や趣味活動、世代間交流の場の提供(利用料400円)、食事のサービス(800円)や送迎サービス(400円)も行っている。		食事(250~500円)の提供と趣味活動の場の提供。更に地域情報の発信とボランティアへの相談場所にもなっている。	飲み物や軽食(50~100円)の提供と第4火曜日は100円でコーヒー飲み放題のイベント(500~1000円)を開催している。	談話などの交流の場を無料で提供。第4火曜日は100円でコーヒー飲み放題のサービスを行っている。	談話や趣味などの交流の場を無料で提供。季節毎にイベントを開催して交流を深めている。高齢者の安否確認の場にもなっている。	プログラムやイベントを中心に談話や趣味などの交流の場を無料で提供。高齢者の安否確認の場にもなっている。
平面図										

学校跡地を活用し市民の団体活動のために教室の貸し出しをしている

◆西永山複合施設◆



設立	廃校(1997年)から数年後/多摩市
運営者	多摩市
サービス時間	グラウンド、テニスコート 9:00~18:00 上記以外 9:00~21:30
利用条件	5人以上の団体(半数以上が市内在住、在勤、在学者)
調査日	第1回 2009.11/14(土) 第2回 2009.11/17(火)
調査時間	13:00~15:00
利用人数	187名/13団体
活動内容	団体規模: 数名~37名 ・囲碁 ・麻雀 ・カラオケ ・ダンス ・陶芸 ・卓球 ・ふれあい開放教室

◆東永山複合施設◆



設立	廃校(1996年)から数年後/多摩市
運営者	多摩市
サービス時間	グラウンド 9:00~18:00 上記以外 9:00~21:30
利用条件	5人以上の団体(半数以上が市内在住、在勤、在学者)
調査日	第1回 2009.11/14(土) 第2回 2009.11/17(火)
調査時間	13:00~15:00
利用人数	98名/10団体
活動内容	団体規模: 5~17名 ・麻雀 ・カラオケ ・ダンス ・陶芸 ・大正琴 ・マンドリン

高齢者の居場所・支援スペース : 支援型

場所貸し型

支援型

店舗型

町内よりあい型

施設名称	場所貸し型			支援型		店舗型		町内よりあい型		
施設名称	I 西永山複合施設	II 東永山複合施設	III 諏訪老人福祉館	IV 諏訪いきがいデイサービス	V 永山いきがいデイサービス	VI NPO特定非営利活動法人福祉亭	VII わいわいショップ	VIII Eラウンジ	IX ふうらっとラウンジ	X ふうらっとラウンジ
外観										
設立	開校(1997年)から数年後/多摩市	開校(1996年)から数年後/多摩市	1979年8月1日/多摩市	2003年/多摩市	2000年5月/多摩市	2003年4月/特定非営利法人	2006年4月/永山商店街	1996年9月/UR都市機構	2007年10月30日/多摩市	2009年3月7日/多摩市
運営者	多摩市	多摩市	多摩市	特定非営利法人	特定非営利法人	市民ボランティア	永山商店街	永山4丁目自治会	諏訪4丁目自治会	民生委員・諏訪5丁目自治会
サービス時間	グラウンド、テニスコート 9:00~18:00 上記以外 9:00~21:30	グラウンド 9:00~18:00 上記以外 9:00~21:30	月曜日~土曜日 9:00~17:00	月曜日~土曜日 10:00~15:00	月曜日~土曜日 10:00~15:00	月曜日~土曜日 10:00~18:00 第4日曜日 13:00~18:00	13:00~17:00 (水曜・日曜祝日定休)	9:30~17:00	月曜日・第1,3金曜日・第2,4土曜日 13:30~16:30	土曜日 13:00~16:00
利用条件	5人以上の団体(半数以上が市内在住、在勤、在学者)			市内在住の概ね65歳以上の非介護認定者		特になし		60歳以上の高齢者	特になし	
運営類型	場所貸し型			支援型		店舗型		町内よりあい型		
サービス内容	スポーツや文化活動等を行う団体を対象とした教室の貸出(3時間100~200円)と、福祉サービスボランティア活動等の支援の場の提供。			健康維持活動や趣味活動、世代間交流の場の提供(利用料400円)、食事のサービス(800円)や遠足サービス(400円)も行っている。		食事(250~500円)の提供と趣味活動の場の提供。更に地域情報の発信とボランティアへの相談場所にもなっている。		談話などの交流の場を無料で提供。毎月イベントを開催し交流を深めている。高齢者の安否確認の場にもなっている。		
平面図										



概ね65歳以上を対象に趣味活動や健康維持活動をしているスタッフの支援/送迎サービス

◆諏訪いきがいデイサービス◆



設立	2000年5月/多摩市
運営者	特定非営利法人
サービス時間	月曜日~土曜日 10:00~15:00
利用条件	市内在住の概ね65歳以上の非介護認定者
調査日	第1回 2009.11/14(土) 第2回 2009.11/17(火)
調査時間	14:00~14:30
利用人数	8名
活動内容	・絵手紙 ・折紙

◆永山いきがいデイサービス◆



設立	2003年/多摩市
運営者	特定非営利法人
サービス時間	月曜日~土曜日 10:00~15:00
利用条件	市内在住の概ね65歳以上の非介護認定者
調査日	第1回 2009.11/14(土) 第2回 2009.11/17(火)
調査時間	13:00~13:30
利用人数	18名
活動内容	・ピース ・キルト ・クロスワードパズル ・陶芸

高齢者の居場所・支援スペース：店舗型

場所貸し型

支援型

店舗型

町内よりあい型

施設名称	場所貸し型			支援型		店舗型		町内よりあい型		
施設名称	Ⅰ 西永山複合施設	Ⅱ 東永山複合施設	Ⅲ 諏訪老人福祉館	Ⅳ 諏訪いきがいデイサービス	Ⅴ 永山いきがいデイサービス	Ⅵ NPO特定非営利活動法人福祉亭	Ⅶ わいわいショップ	Ⅷ Eラウンジ	Ⅸ さらっとラウンジ	Ⅹ ぶらっとラウンジ
外観										
設立	開校(1997年)から数年後/多摩市	開校(1996年)から数年後/多摩市	1979年8月1日/多摩市	2003年/多摩市	2000年5月/多摩市	2003年4月/特定非営利法人	2006年4月/永山商店街	1996年9月/昭都市機構	2007年10月30日/多摩市	2009年3月7日/多摩市
運営者	多摩市	多摩市	多摩市	特定非営利法人	特定非営利法人	市民ボランティア	永山商店街	永山4丁目自治会	諏訪4丁目自治会	民生委員・諏訪5丁目自治会
サービス時間	グラウンド、テニスコート 9:00~18:00 上記以外 9:00~21:30	グラウンド 9:00~18:00 上記以外 9:00~21:30	月曜日~土曜日 9:00~17:00	月曜日~土曜日 10:00~15:00	月曜日~土曜日 10:00~15:00	月曜日~土曜日 10:00~18:00 第4日曜日 13:00~16:00	13:00~17:00 (水曜・日曜祝日定休)	9:30~17:00	月曜日・第1,3金曜日・第2,4土曜日 13:30~16:30	土曜日 13:00~16:00
利用条件	5人以上の団体(半数以上が市内在住、在勤、在学者)			市内在住の65歳以上の非介護認定者		特になし		60歳以上の高齢者	特になし	
運営類型	場所貸し型			支援型		店舗型		町内よりあい型		
サービス内容	スポーツや文化活動等を行う団体を対象とした教室の貸出(3時間100~200円)と、福祉サービスやボランティア活動等の支援の場の提供。			健康維持活動や趣味活動、世代間交流の場の提供(利用料400円)、食事のサービス(800円)や送迎サービス(400円)も行っている。		食事(250~500円)の提供と趣味活動の場の提供。更に地域情報発信とボランティアへの相談場所にもなっている。		談話などの交流の場を無料で提供。第4火曜日は100円でコーヒー飲み放題のサービスを行っている。		
平面図										

食事や飲み物の提供をしている

◆福祉亭◆



設立	2003年4月/特定非営利法人
運営者	市民ボランティア
サービス時間	月曜日~土曜日 10:00~18:00 第4日曜日 13:00~16:00
利用条件	特になし
調査日	第1回 2009.11/14(土) 第2回 2009.11/17(火)
調査時間	14:00~15:00
利用人数	45名
活動内容	<ul style="list-style-type: none"> ・談話 ・囲碁 ・麻雀 ・お茶 ・読書 ・将棋 ・食事

◆わいわいショップ◆



設立	2006年4月/永山商店街
運営者	永山商店街
サービス時間	13:00~17:00 (水曜・日曜祝日定休)
利用条件	特になし
調査日	第1回 2009.11/14(土) 第2回 2009.11/17(火)
調査時間	14:00~15:00
利用人数	8名
活動内容	<ul style="list-style-type: none"> ・お茶 ・談話

高齢者の居場所・支援スペース : 町内よりあい型

施設名称	場所貸し型			支援型		店舗型		町内よりあい型		
	I	II	III	IV	V	VI	VII	VIII	IX	X
施設名称	西永山複合施設	東永山複合施設	諏訪老人福祉館	諏訪いきがいでイサービス	永山いきがいでイサービス	NPO特定非営利活動法人福祉亭	わいわいショップ	Eラウンジ	ふらっとラウンジ	ふらっとラウンジ
外観										
設立	開校(1997年)から数年後/多摩市	開校(1996年)から数年後/多摩市	1979年8月1日/多摩市	2003年/多摩市	2000年5月/多摩市	2003年4月/特定非営利法人	2006年4月/永山商店街	1996年9月/UR都市機構	2007年10月30日/多摩市	2009年3月7日/多摩市
運営者	多摩市	多摩市	多摩市	特定非営利法人	特定非営利法人	市民ボランティア	永山商店街	永山4丁目自治会	諏訪4丁目自治会	民生委員・諏訪5丁目自治会
サービス時間	グラウンド、テニスコート 9:00~18:00 上記以外 9:00~21:30	グラウンド 9:00~18:00 上記以外 9:00~21:30	月曜日~土曜日 9:00~17:00	月曜日~土曜日 10:00~15:00	月曜日~土曜日 10:00~15:00	月曜日~土曜日 10:00~18:00 第4日曜日 13:00~16:00	13:00~17:00 (水曜・日曜祝日定休)	9:30~17:00	月曜日・第1,3金曜日・第2,4土曜日 13:30~16:30	土曜日 13:00~16:00
利用条件	5人以上の団体(半数以上が市内在住、在勤、在学者)		概ね60歳以上の方	市内在住の概ね65歳以上の非介護認定者		特になし	特になし	60歳以上の高齢者 町内よりあい型	特になし	特になし
運営類型	場所貸し型	場所貸し型	場所貸し型	支援型	支援型	店舗型	店舗型	町内よりあい型	町内よりあい型	町内よりあい型
サービス内容	スポーツや文化活動等を行う団体を対象とした教室の貸出(3時間100~200円)と、福祉サービスやボランティア活動等の支援の場の提供。	スポーツや文化活動等を行う団体を対象とした教室の貸出(3時間100~200円)と、ボランティア活動や子育て支援の場の提供。	談話や趣味などの交流の場の無料提供と入浴サービス。その他、食費(300円)・納涼会・文化祭・夏祭り等のイベントの場の提供。	健康維持活動や趣味活動、世代間交流の場の提供(利用料400円)、食事のサービス(600円)や送迎サービス(400円)も行っている。	健康維持活動や趣味活動、世代間交流の場の提供(利用料400円)、食事のサービス(600円)や送迎サービス(400円)も行っている。	食事(250~500円)の提供と趣味活動の場の提供。更に地域情報の発信とボランティアへの相談場所にもなっている。	飲み物や軽食(50~100円)の提供と地域情報の発信、コンサート等月回のイベント(500~1000円)を開催している。	談話などの交流の場を無料で提供。第4火曜日は100円でコーヒー飲み交わし交流を深めている。高齢者の安否確認の場にもなっている。	談話や趣味などの交流の場を無料で提供。季節毎にイベントを開催し交流を深めている。高齢者の安否確認の場にもなっている。	プログラムやイベントを中心に談話や趣味などの交流の場を無料で提供。高齢者の安否確認の場にもなっている。
平面図										

町内の高齢者が気軽に立ち寄り親睦を深めるきっかけを与えている

◆諏訪4丁目ふらっとラウンジ◆



設立	2007年10月30日/多摩市
運営者	諏訪4丁目自治会
サービス時間	月曜日・第1,3金曜日・第2,4土曜日 13:30~16:30
利用条件	特になし
調査日	第1回 2009.11/14(土)
調査時間	14:00~15:00
利用人数	
活動内容	・談話 ・お茶

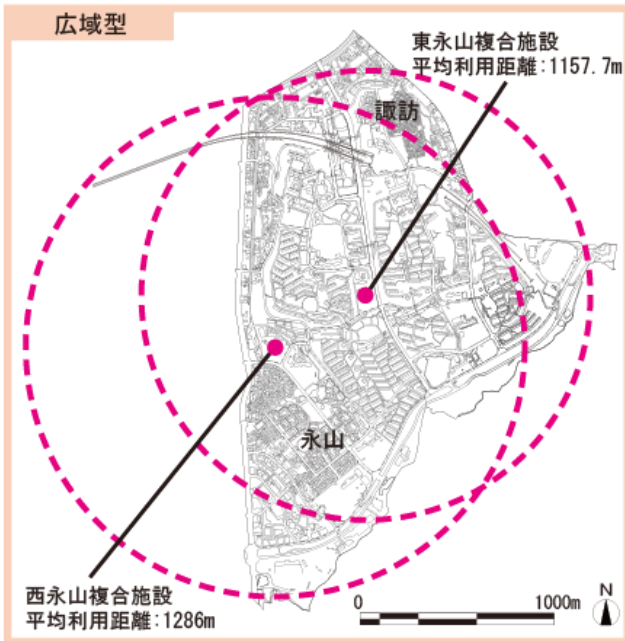
◆諏訪5丁目ぶらっとラウンジ◆



設立	2009年3月7日/多摩市
運営者	民生委員・諏訪5丁目自治会
サービス時間	土曜日 13:00~16:00
利用条件	特になし
調査日	第1回 2009.11/14(土)
調査時間	14:00~15:00
利用人数	38名
活動内容	・折紙 ・ボール遊び

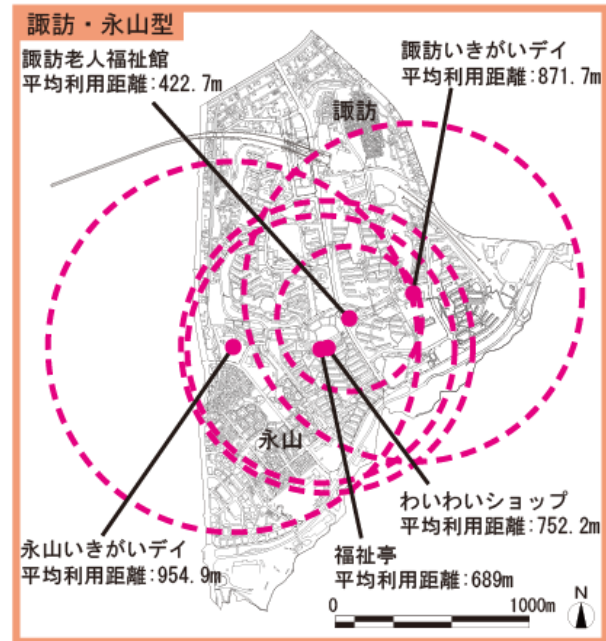
利用圏からみた類型

	広域型		諏訪・永山型					町内型		
	場所貸し型		支援型		店舗型			町内よりあい型		
施設名称	I 西永山複合施設	II 東永山複合施設	III 諏訪老人福祉館	IV 諏訪いきがいデイサービス	V 永山いきがいデイサービス	VI NPO特定非営利活動法人福祉亭	VII わいわいショップ	VIII Eラウンジ	IX ふらっとラウンジ	X ぶらっとラウンジ
外観										
設立	開校(1997年)から数年後/多摩市		1979年8月1日/多摩市		2000年5月/多摩市		2006年4月/永山商店街			
運営者	多摩市		多摩市		特定非営利法人			永山商店街		
サービス時間	グラウンド、テニスコート 9:00~18:00 上記以外 9:00~21:30		月曜日~土曜日 9:00~17:00		月曜日~土曜日 10:00~15:00			9:30~17:00		
利用条件	5人以上の団体(半数以上が市内在住 存続 存続)		利用60歳以上の方		市内在住の利用者65歳以上の妻介護認定者			60歳以上の高齢者		



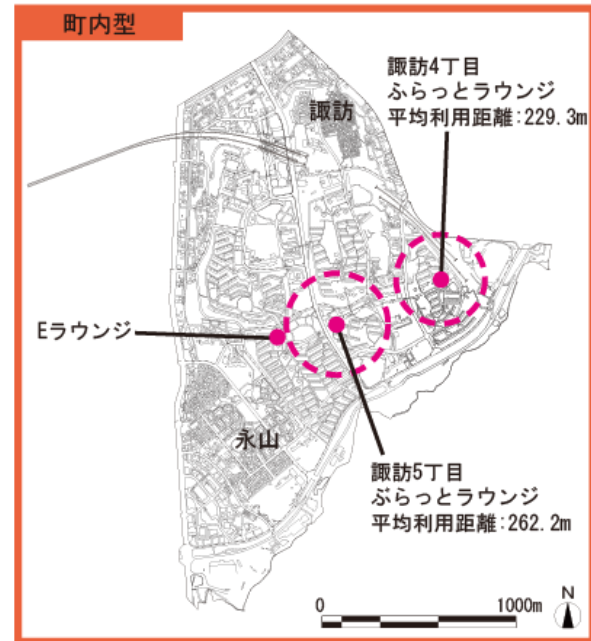
*利用圏域が諏訪・永山地区周辺の広域に及ぶ

- 「西永山複合施設」
- 「東永山複合施設」
- * 体育館など特殊な場所の利用
- * 駐車スペースの確保



*利用圏域が諏訪・永山地区の両域にまたがる

- 「諏訪老人福祉館」・「諏訪いきがいデイ」
- 「永山いきがいデイ」・「福祉亭」
- 「わいわいショップ」



*利用圏域が居場所周辺に限定される

- 「諏訪4丁目ふらっとラウンジ」
- 「諏訪5丁目ぶらっとラウンジ」
- * 運営に自治体が関与しており、町内の利用が中心となる

利用圏域からみた居場所の類型

場所貸し型

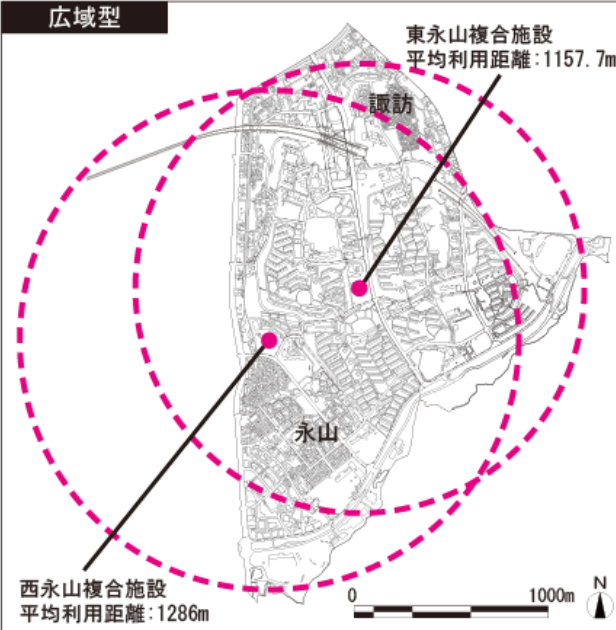
支援型

店舗型

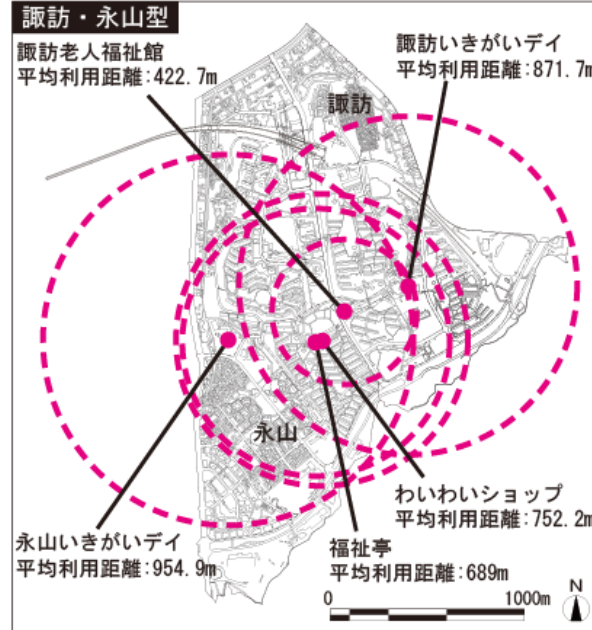
町内よりあい型

	I	II	III	IV	V	VI	VII	VIII	IX	X
施設名称	西永山複合施設	東永山複合施設	諏訪老人福祉館	諏訪いきがいデイサービス	永山いきがいデイサービス	NPO特定非営利活動法人福祉亭	わいわいショップ	Eラウンジ	ふらっとラウンジ	ぶらっとラウンジ
外観										
設立	開校(1997年)から数年後/多摩市	開校(1996年)から数年後/多摩市	1979年8月1日/多摩市	2003年/多摩市	2000年5月/多摩市	2003年4月/特定非営利法人	2006年4月/永山商店街	1996年9月/UR都市機構	2007年10月30日/多摩市	2009年3月7日/多摩市
運営者	多摩市	多摩市	多摩市	特定非営利法人	特定非営利法人	市民ボランティア	永山商店街	永山4丁目自治会	諏訪4丁目自治会	民生委員・諏訪5丁目自治会
サービス時間	グラウンド、テニスコート 9:00~18:00 上記以外 9:00~21:30	グラウンド 9:00~18:00 上記以外 9:00~21:30	月曜日~土曜日 9:00~17:00	月曜日~土曜日 10:00~15:00	月曜日~土曜日 10:00~15:00	月曜日~土曜日 10:00~18:00 第4日曜日 13:00~16:00	13:00~17:00 (水曜・日曜祝日定休)	9:30~17:00	月曜日・第1,3金曜日・第2,4土曜日 13:30~16:30	土曜日 13:00~16:00
利用条件	5人以上の団体(半数以上が市内在住、在勤、在学者)		概ね60歳以上の方	市内在住の概ね65歳以上の非介護認定者		特になし		60歳以上の高齢者	特になし	特になし

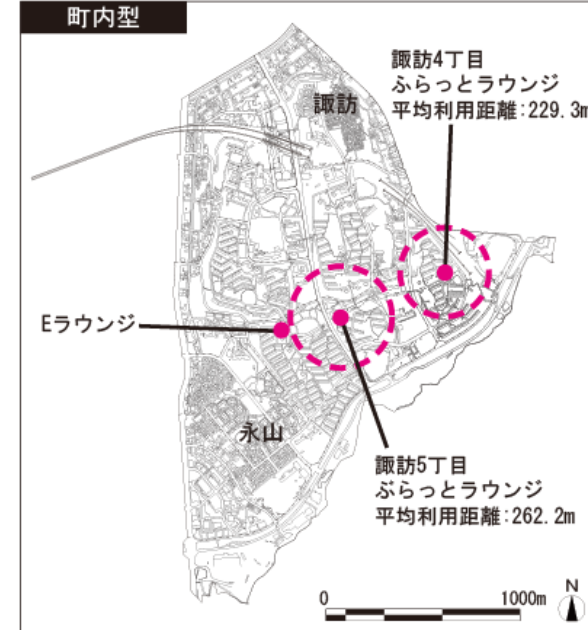
広域型



諏訪・永山型

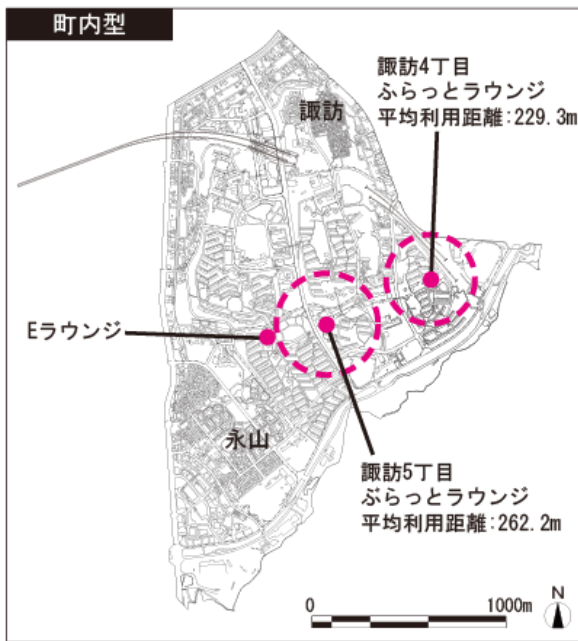
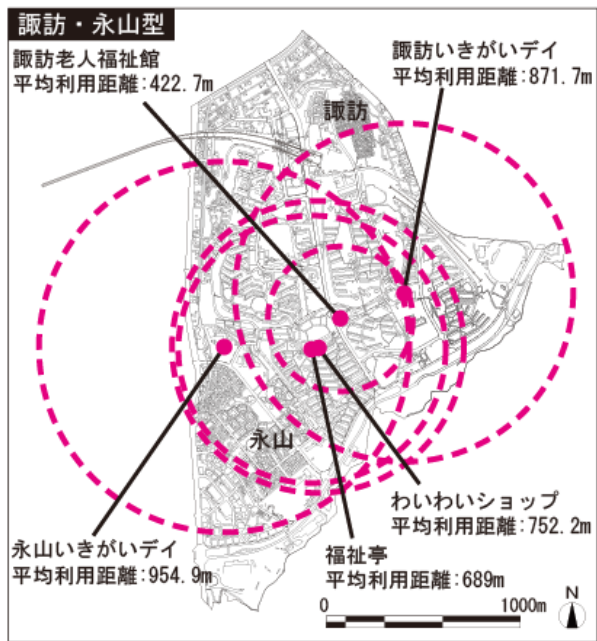
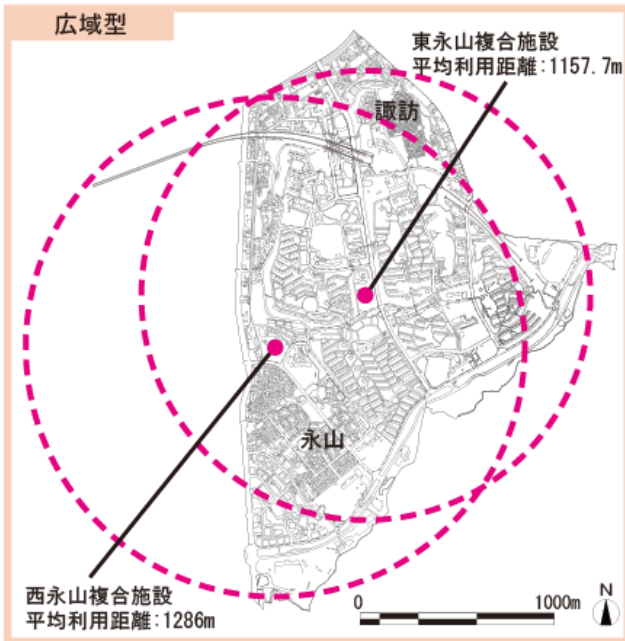


町内型



利用圏域からみた居場所の類型

	広域型			支援型		店舗型		町内よりあい型		
	場所貸し型									
	I	II	III	IV	V	VI	VII	VIII	IX	X
施設名称	西永山複合施設	東永山複合施設	諏訪老人福祉館	諏訪いきがいデイサービス	永山いきがいデイサービス	NPO特定非営利活動法人福祉亭	わいわいショップ	Eラウンジ	ふらっとラウンジ	ぶらっとラウンジ
外観										
設立	南校(1997年)から数年後/多摩市	南校(1996年)から数年後/多摩市	1979年8月1日/多摩市	2003年/多摩市	2000年5月/多摩市	2003年4月/特定非営利法人	2006年4月/永山商店街	1996年9月/UR都市機構	2007年10月30日/多摩市	2009年3月7日/多摩市
運営者	多摩市	多摩市	多摩市	特定非営利法人	特定非営利法人	市民ボランティア	永山商店街	永山4丁目自治会	諏訪4丁目自治会	民生委員・諏訪5丁目自治会
サービス時間	グラウンド、テニスコート 9:00~18:00 上記以外 9:00~21:30	グラウンド 9:00~18:00 上記以外 9:00~21:30	月曜日~土曜日 9:00~17:00	月曜日~土曜日 10:00~15:00	月曜日~土曜日 10:00~15:00	月曜日~土曜日 10:00~18:00 第4日曜日 13:00~16:00	13:00~17:00 (水曜・日曜祝日定休)	9:30~17:00	月曜日・第1,3金曜日・第2,4土曜日 13:30~16:30	土曜日 13:00~16:00
利用条件	5人以上の団体(半費以上)市内在住 在勤 在学等)		概ね60歳以上の方	市内在住の概ね65歳以上の非介護認定者		特になし	特になし	60歳以上の高齢者	特になし	特になし



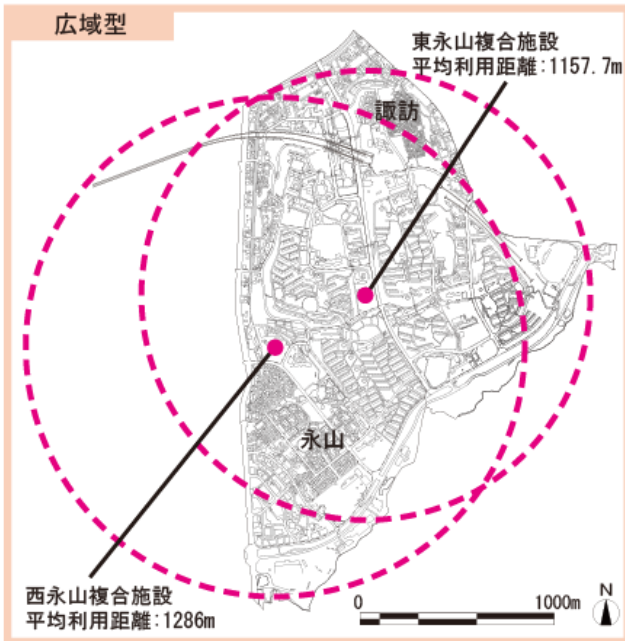
*利用圏域が諏訪・永山地区周辺の広域に及ぶ

「西永山複合施設」
「東永山複合施設」

- * 体育館など特殊な場所の利用
- * 駐車スペースの確保

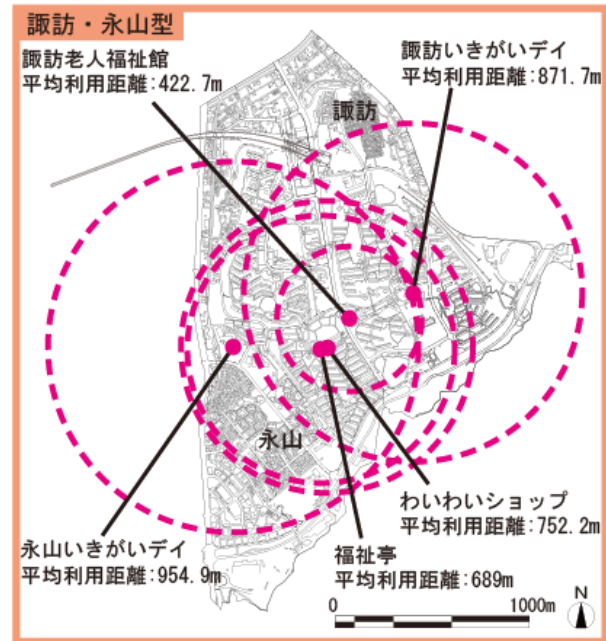
利用圏域からみた居場所の類型

	広域型		諏訪・永山型					町内よりあい型		
	場所貸し型		支援型		店舗型					
	I	II	III	IV	V	VI	VI	VII	IX	X
施設名称	西永山複合施設	東永山複合施設	諏訪老人福祉館	諏訪いきがいデイサービス	永山いきがいデイサービス	NPO特定非営利活動法人福祉亭	わいわいショップ	Eラウンジ	ふらっとラウンジ	ぶらっとラウンジ
外観										
設立	南校(1997年)から数年後/多摩市	南校(1996年)から数年後/多摩市	1979年8月1日/多摩市	2003年/多摩市	2000年5月/多摩市	2003年4月/特定非営利法人	2006年4月/永山商店街	1996年9月/UR都市機構	2007年10月30日/多摩市	2009年3月7日/多摩市
運営者	多摩市	多摩市	多摩市	特定非営利法人	特定非営利法人	市民ボランティア	永山商店街	永山4丁目自治会	諏訪4丁目自治会	民生委員・諏訪5丁目自治会
サービス時間	グラウンド、テニスコート 9:00~18:00 上記以外 9:00~21:30	グラウンド 9:00~18:00 上記以外 9:00~21:30	月曜日~土曜日 9:00~17:00	月曜日~土曜日 10:00~15:00	月曜日~土曜日 10:00~15:00	月曜日~土曜日 10:00~18:00 第4日曜日 13:00~16:00	月曜日~土曜日 13:00~16:00 (水曜・日曜祝日定休)	9:30~17:00	月曜日・第1,3金曜日・第2,4土曜日 13:30~16:30	土曜日 13:00~16:00
利用条件	5人以上の団体(半数以上が市内在住・在勤・在学)		お年60歳以上の方		市内在住のお年65歳以上の妻介護認定者			60歳以上の高齢者		
					特になし			特になし		



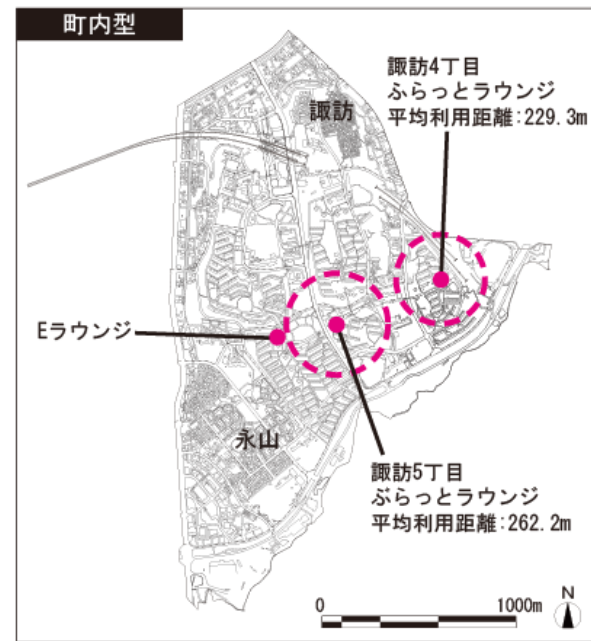
*利用圏域が諏訪・永山地区周辺の広域に及ぶ

- 「西永山複合施設」
- 「東永山複合施設」
- * 体育館など特殊な場所の利用
- * 駐車スペースの確保



*利用圏域が諏訪・永山地区の両域にまたがる

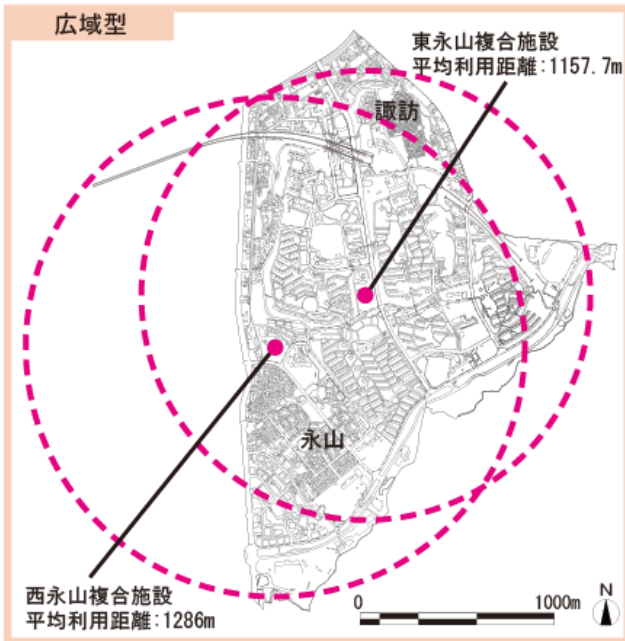
- 「諏訪老人福祉館」・「諏訪いきがいデイ」
- 「永山いきがいデイ」・「福祉亭」
- 「わいわいショップ」



*利用圏域が町内より限定された範囲に及ぶ

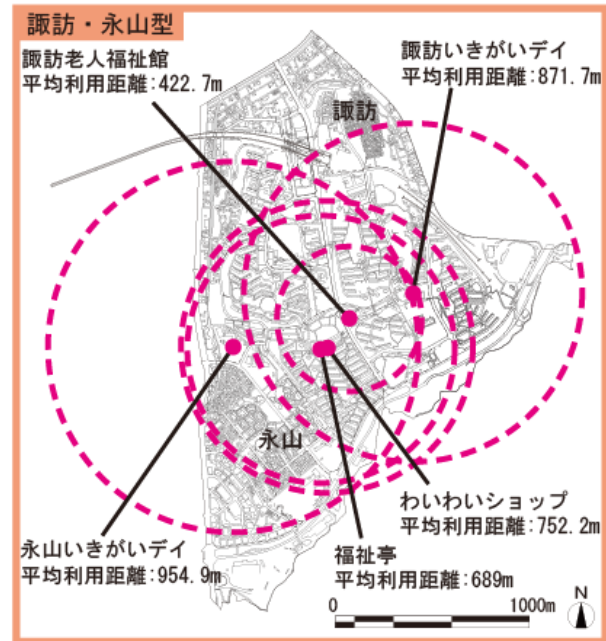
利用圏域からみた居場所の類型

	広域型		諏訪・永山型					町内型		
	場所貸し型		支援型		店舗型			町内よりあい型		
施設名称	I 西永山複合施設	II 東永山複合施設	III 諏訪老人福祉館	IV 諏訪いきがいデイサービス	V 永山いきがいデイサービス	VI NPO特定非営利活動法人福祉亭	VII わいわいショップ	VIII Eラウンジ	IX ふらっとラウンジ	X ぶらっとラウンジ
施設名称	西永山複合施設	東永山複合施設	諏訪老人福祉館	諏訪いきがいデイサービス	永山いきがいデイサービス	NPO特定非営利活動法人福祉亭	わいわいショップ	Eラウンジ	ふらっとラウンジ	ぶらっとラウンジ
外観										
設立	南校(1997年)から数年後/多摩市	南校(1996年)から数年後/多摩市	1979年8月1日/多摩市	2003年/多摩市	2000年5月/多摩市	2003年4月/特定非営利法人	2006年4月/永山商店街	1996年9月/UR都市機構	2007年10月30日/多摩市	2009年3月7日/多摩市
運営者	多摩市	多摩市	多摩市	特定非営利法人	特定非営利法人	市民ボランティア	永山商店街	永山4丁目自治会	諏訪4丁目自治会	民生委員・諏訪5丁目自治会
サービス時間	グラウンド、テニスコート 9:00~18:00 上記以外 9:00~21:30	グラウンド 9:00~18:00 上記以外 9:00~21:30	月曜日~土曜日 9:00~17:00	月曜日~土曜日 10:00~15:00	月曜日~土曜日 10:00~15:00	月曜日~土曜日 10:00~18:00 第4日曜日 13:00~16:00	13:00~17:00 (水曜・日曜祝日定休)	9:30~17:00	月曜日・第1,3金曜日・第2,4土曜日 13:30~16:30	土曜日 13:00~16:00
利用条件	5人以上の団体(半数以上が市内在住 在勤 在学等)		おおむね60歳以上の方			市内在住のおおむね65歳以上の要介護認定者		特になし		



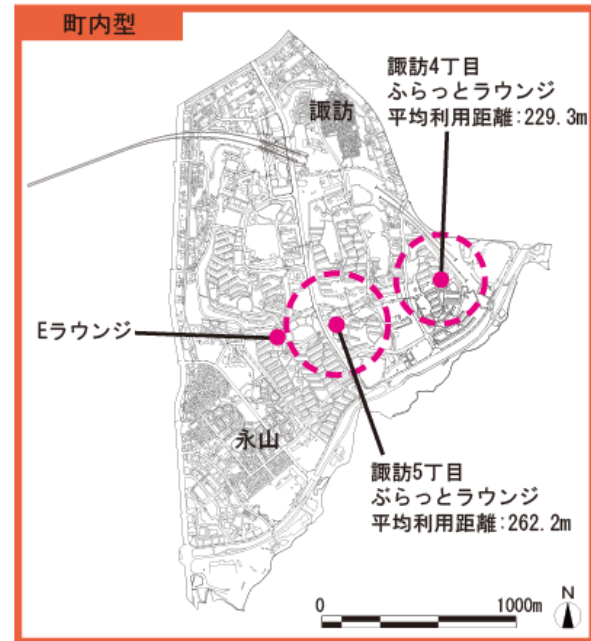
*利用圏域が諏訪・永山地区周辺の広域に及ぶ

- 「西永山複合施設」
- 「東永山複合施設」
- * 体育館など特殊な場所の利用
- * 駐車スペースの確保



*利用圏域が諏訪・永山地区の両域にまたがる











- 「諏訪老人福祉館」・「諏訪いきがいデイ」
- 「永山いきがいデイ」・「福祉亭」
- 「わいわいショップ」



*利用圏域が居場所周辺に限定される

- 「諏訪4丁目ふらっとラウンジ」
- 「諏訪5丁目ぶらっとラウンジ」
- * 運営に自治体が関与しており、町内の利用が中心となる

居場所相互の利用相関

施設名称	広域型		諏訪・永山型					町内型		
	場所貸し型		支援型		店舗型			町内よりあい型		
施設名称	I	II	III	IV	V	VI	VII	VIII	IX	X
施設名称	西永山複合施設	東永山複合施設	諏訪老人福祉館	諏訪いきがいデイサービス	永山いきがいデイサービス	NPO特定非営利活動法人福祉亭	わいわいショップ	Eラウンジ	ふらっとラウンジ	ぶらっとラウンジ
外観										
設立	開校(1997年)から数年後/多摩市	開校(1998年)から数年後/多摩市	1979年8月1日/多摩市	2003年/多摩市	2000年5月/多摩市	2003年4月/特定非営利法人	2006年4月/永山商店街	1996年9月/UR都市機構	2007年10月30日/多摩市	2009年3月7日/多摩市
運営者	多摩市	多摩市	多摩市	特定非営利法人	特定非営利法人	市民ボランティア	永山商店街	永山4丁目自治会	諏訪4丁目自治会	民生委員・諏訪5丁目自治会
サービス時間	グラウンド、テニスコート 9:00~18:00 上記以外 9:00~21:30	グラウンド 9:00~18:00 上記以外 9:00~21:30	月曜日~土曜日 9:00~17:00	月曜日~土曜日 10:00~15:00	月曜日~土曜日 10:00~15:00	月曜日~土曜日 10:00~18:00 第4日曜日 13:00~16:00	13:00~17:00 (水曜・日曜祝日定休)	9:30~17:00	月曜日・第1,3金曜日・第2,4土曜日 13:30~16:30	土曜日 13:00~16:00
利用条件	5人以上の団体(半数以上が市内在住 有料 有料)		60歳以上の方		市内在住の65歳以上の妻介護認定者			60歳以上の高齢者		

居場所	回答数	居場所										単独利用率			
		西複合	東複合	老人館	諏訪デイ	永山デイ	福祉亭	わいわい	Eラウンジ	4ラウンジ	5ラウンジ	その他	単独利用	複数利用	例
		0	50	100	(%)	(%)	(%)	(%)	(%)	(%)	(%)	(%)	(%)	(%)	
西永山複合施設	88	47	22	18	0	8	21	7	2	2	1	16	53.4%	47	41
東永山複合施設	83		31	20	1	3	11	0	0	5	3	28	37.3%	31	52
諏訪老人福祉館	35			5	4	2	11	8	1	4	33	3	14.3%	5	30
諏訪いきがいデイ	5				3	2	1	0	0	1	3	1	60.0%	3	2
永山いきがいデイ	18					7	4	3	1	0	0	2	38.9%	7	11
福祉亭	41						27	5	1	3	8	6	65.9%	27	14
わいわいショップ	8							1	0	0	4	0	12.5%	1	7
Eラウンジ	-								-	3	0	0	-		
4丁目ラウンジ	13									3	2	2	23.1%	3	10
5丁目ラウンジ	19										2	0	10.5%	2	17

多摩ニュータウンのNPO・高齢者支援スペース

～ 福祉亭の人々 ～

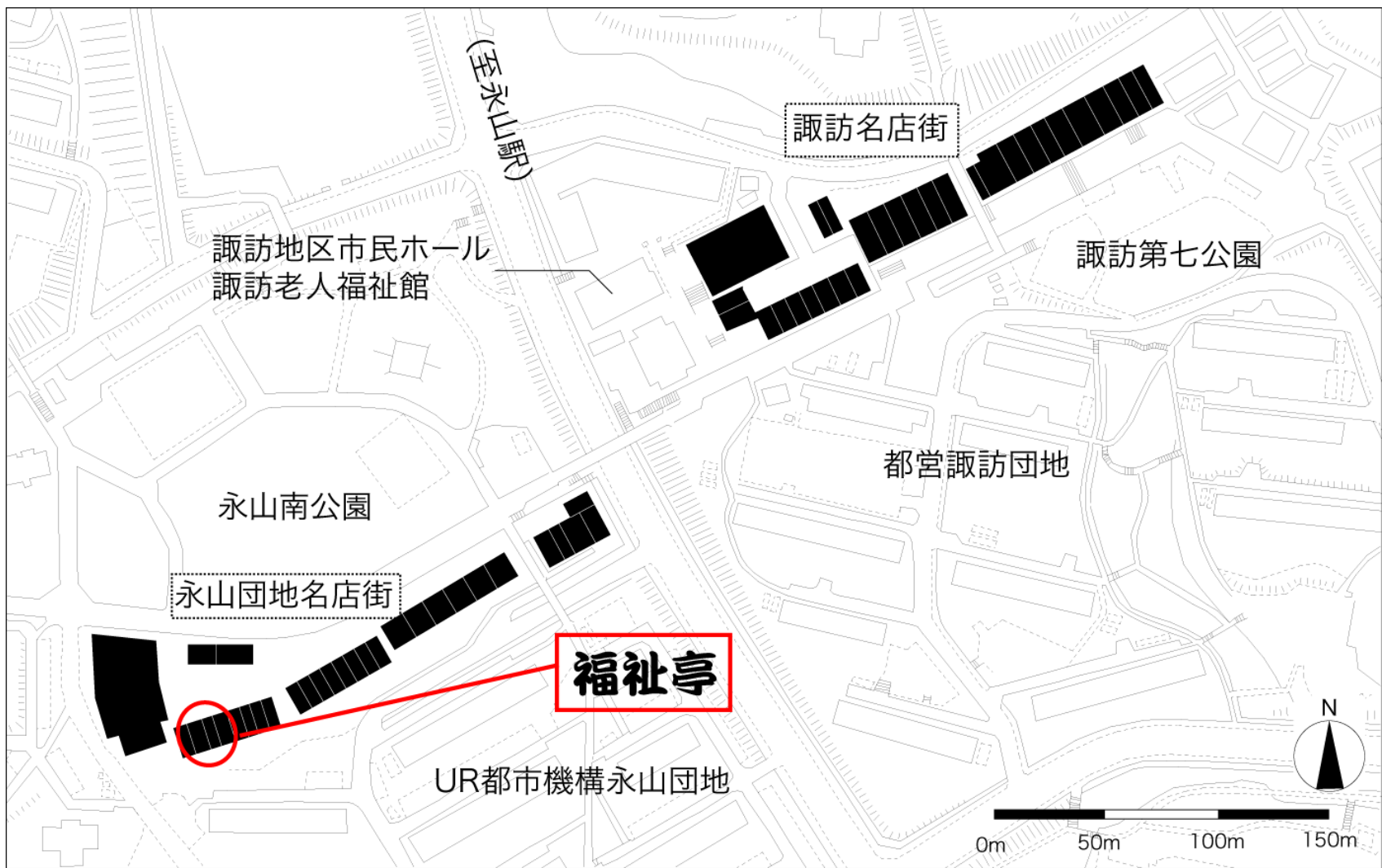




cafe node
ライブハウス永山福祉亭



高齢者の居場所：福祉亭：見守り拠点



図， 永山地区における福祉亭の位置とその周辺環境



多摩ニュータウン高齢者支援スペース・福祉亭の活動と利用の実態について — 多摩ニュータウンの高
齢者支援スペースと利用者の地域生活様態に関する研究(その1) — : 余 錦芳, 松本真澄, 上野
淳 : 日本建築学会計画系論文集 投稿審査中

平面概要



活動場



お喋りが良く起こる席。3人掛けのソファが置いてあり、休憩の席になったり、按摩席にもなっている。



一人佇む、囲碁を打つ場所。ソファ席との距離は殆どないため、異なる席での談話もよく起こる席である。



囲碁に熱中するところ。女性の利用者の食後の談話席になったり、カラオケのみの利用者のよく利用する席でもある。



カウンター近くの席でスタッフに話かける利用者に都合の良い席。カラオケの日のマスター席でもある。



麻雀の決まり席である。お酒を楽しむかたの愛用席でもある。



近所に住むかたが行ったり来たりする席。一日に何回もくる方もいる。また、児連れのお母も良く見かけられる席。



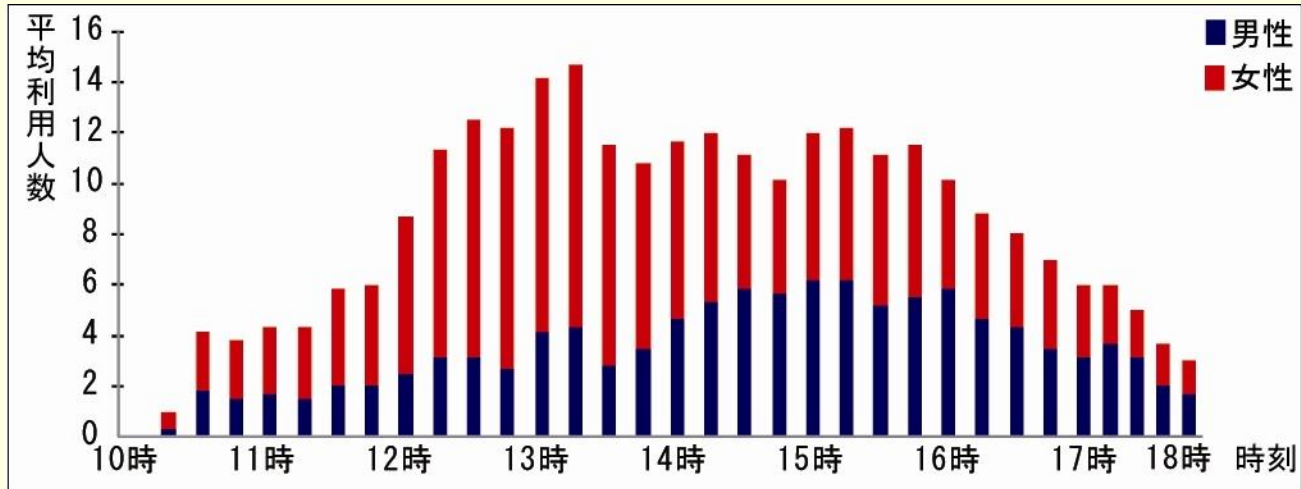
晴天時、将棋を指す利用者、一人で新聞を読む利用者や、ビールを飲みながら会話が楽しむ様子がよくみられる席。



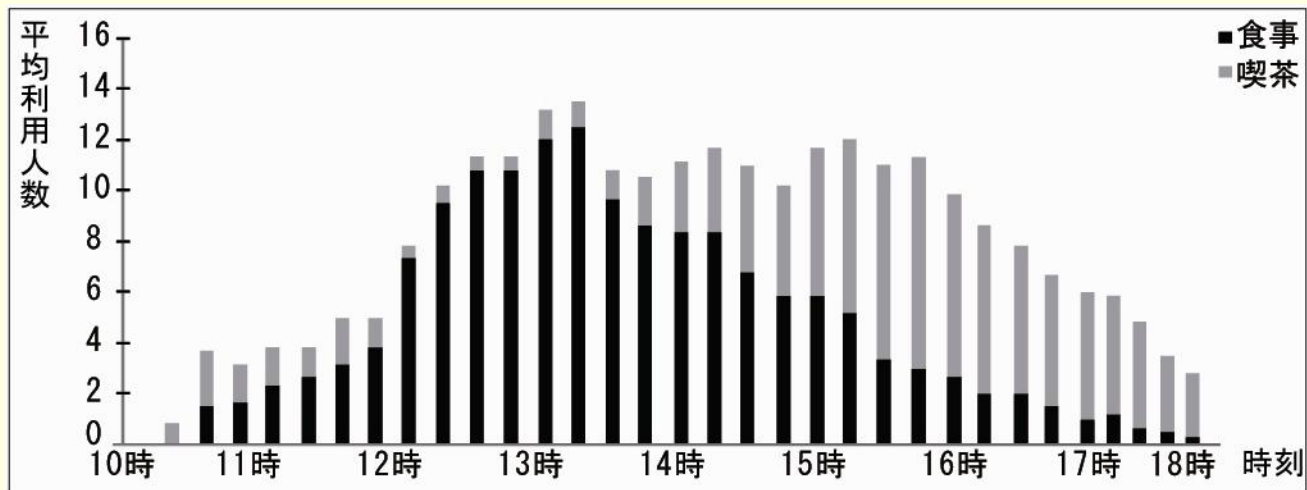
PM5:00以前は禁煙タイム、喫煙者はここを利用する。

福祉亭：多様な居方を提供する支援拠点

週間調査における男女別利用人数の時刻変動(6日間平均・15分毎)

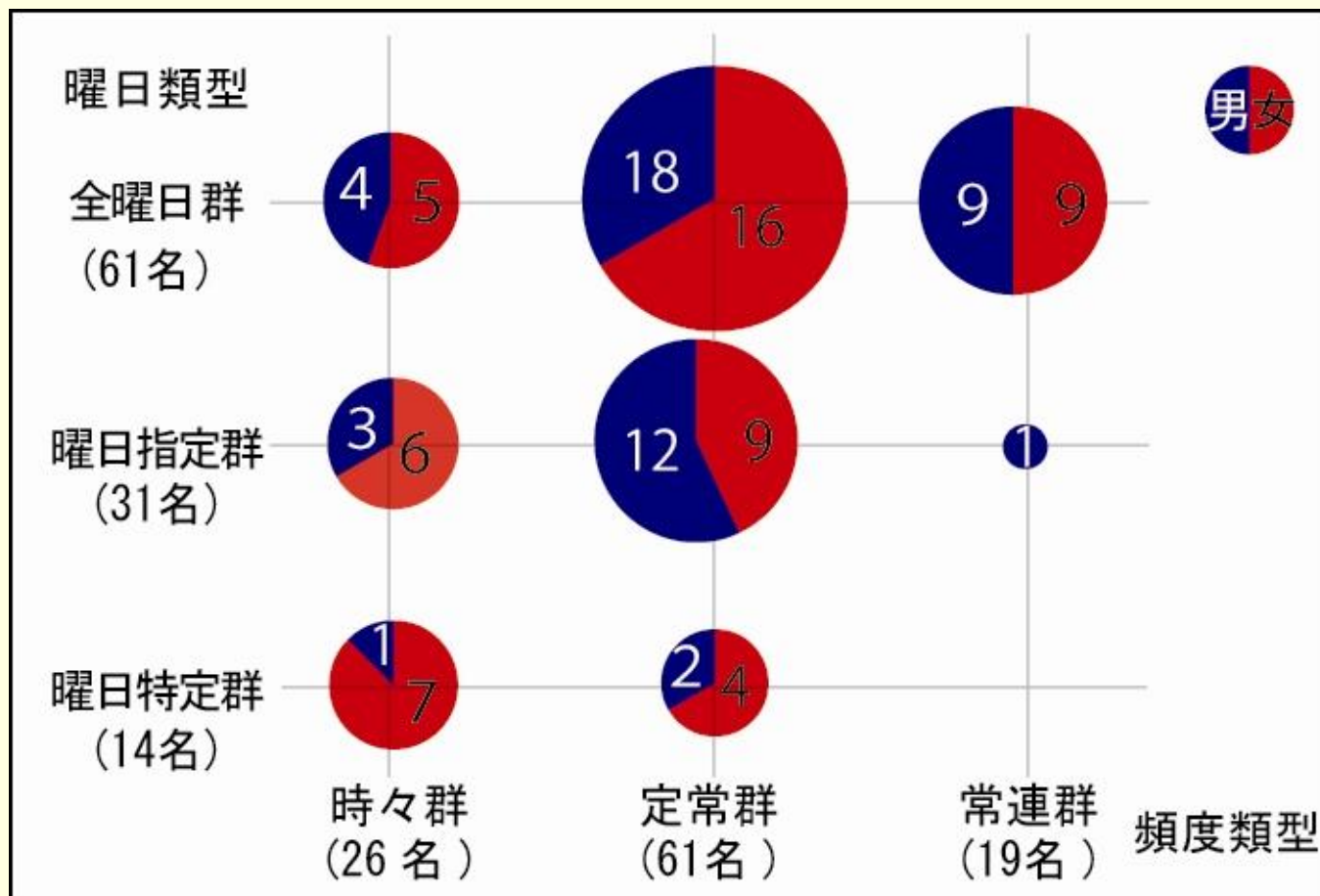


週間調査における利用内容別利用人数の時刻変動(6日間平均・15分毎)



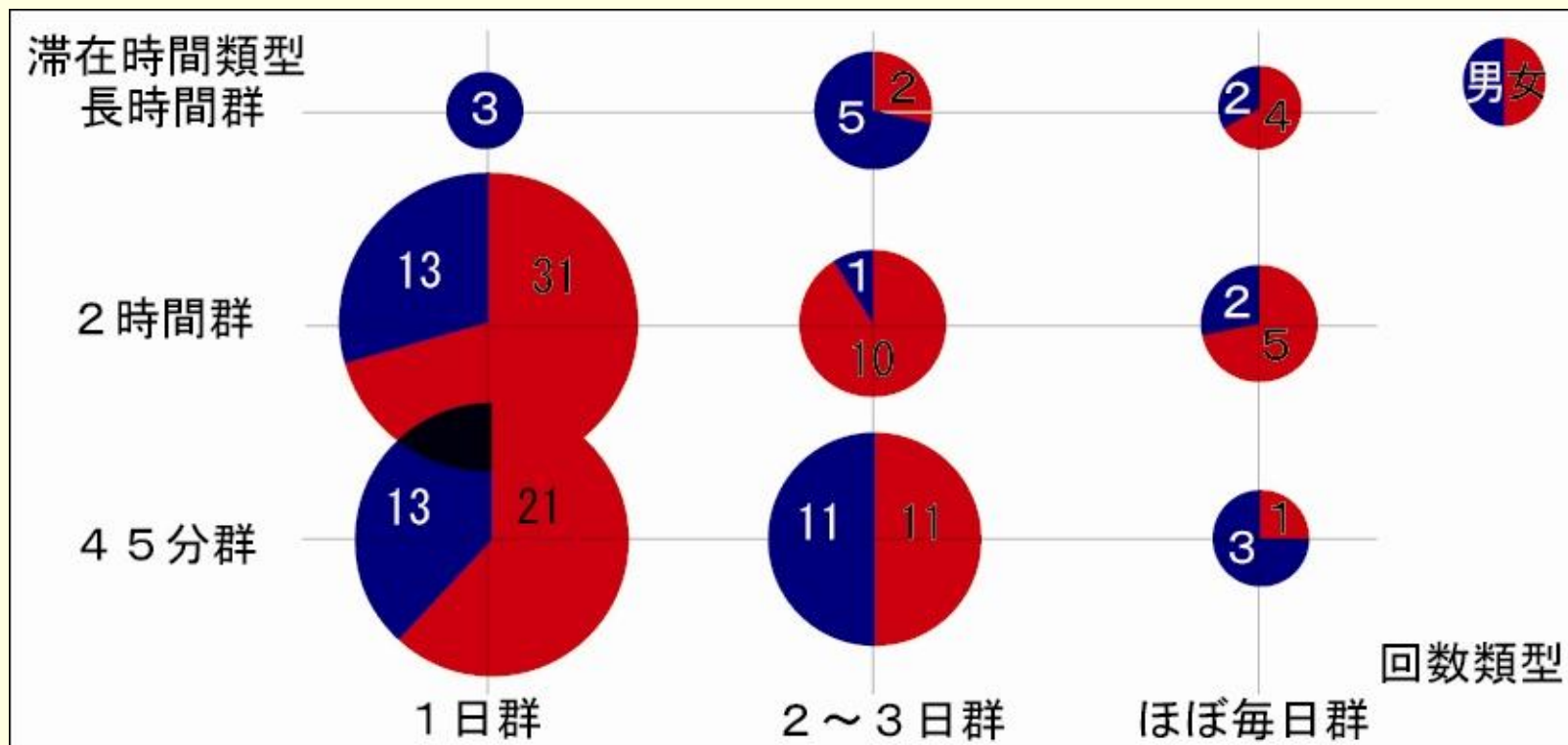
頻度類型と曜日類型の関係

頻度類型と曜日類型の関係




来店頻度と滞在時間の類型に関する考察

回数類型と滞在時間類型



高齢者の居場所：福祉亭：見守り拠点



**自立高齢者の地域支援施設：高齢者の居場所
「いきがいデイサービス」**

**A CONSIDERATION ON THE SOCIAL SUPPORT FACILITY FOR THE INDEPENDENT ELDERLY PEOPLE IN TAMA
NEW TOWN : Soyi CHEONG, Asuka YAMADA, Masumi MATSUMOTO and Jun UENO : Proceeding of the 7th International
Symposium on Environment -behavior Research, Dalian, China :pp. 577-585, 2006.10**

自立高齢者を支える地域環境整備の条件に関する研究 -多摩市「いきがいデイサービス」利用者の地域生活に着目して- : 鄭ソイ, 上野淳 : 日本建築学会計画系論文集 : No.616, 2007.06. : pp55-62

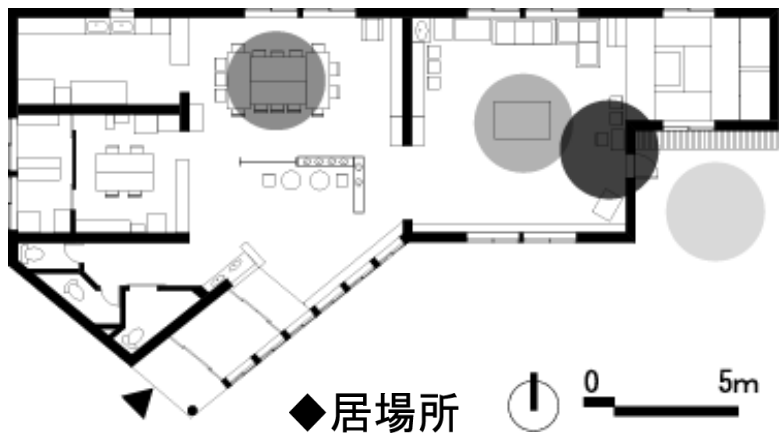
趣味活動TYPE



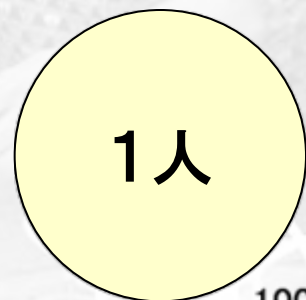
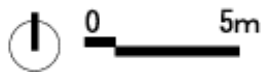
利用目的 グループの規模	グループの規模			
	1人	小	中	大
趣味活動 TYPE ○	S27			
プログラム TYPE ●				
自適滞在 TYPE △				
多目的TYPE ○△				



S27 男性 85歳 同居(息子家族) 1回 自転車



◆居場所



◆所属グループ規模の割合

凡例

◆1週間内の居場所 (円の色: 場所の滞在時間/総滞在時間)



◆グループの経験・行為の例



◆所属グループ規模の割合
: 自由時間・提供プロ時間のみの割合

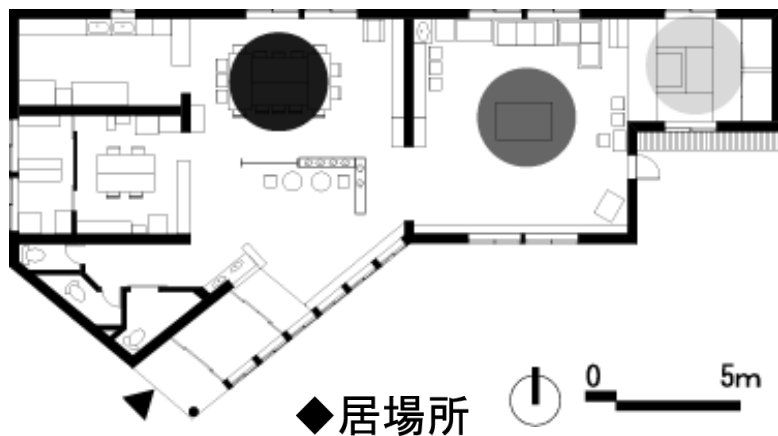
プログラムTYPE



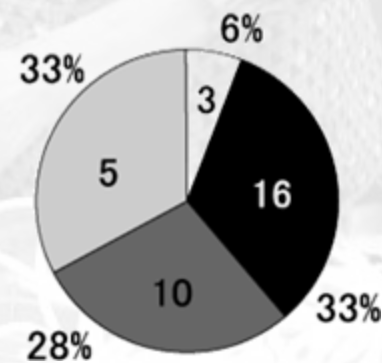
利用目的 のみのTYPE	グループの規模			
	1人	小	中	大
趣味活動 TYPE ○				
プログラム TYPE ●				S18
自適滞在 TYPE △				
多目的TYPE ○△				



S18 女性 84歳 同居(子供家族) 2回 徒歩



◆居場所

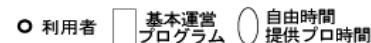


◆所属グループ規模の割合

◆1週間内の居場所 (円の色: 場所の滞在時間/総滞在時間)



◆グループの経験・行為の例

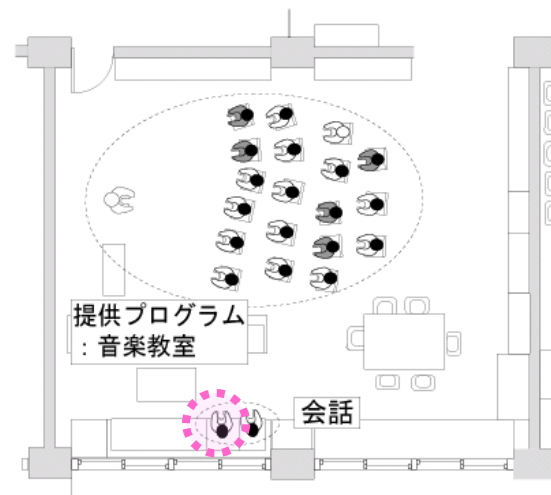


◆所属グループ規模の割合
: 自由時間・提供プロ時間のみの割合

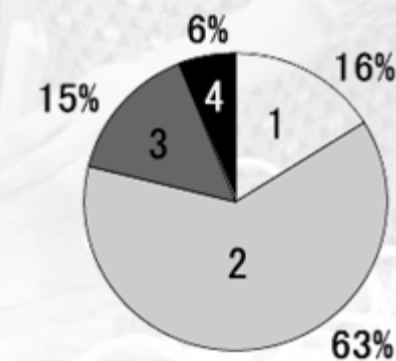
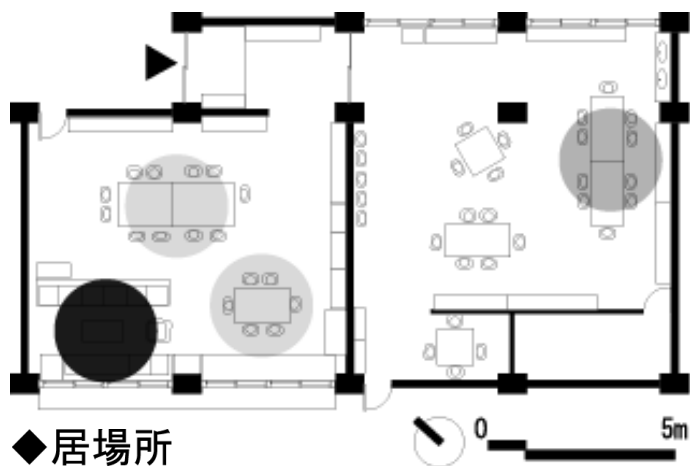
自適滞在TYPE



利用目的タイプ	グループの規模			
	1人	小	中	大
趣味活動 TYPE ○				
プログラム TYPE ●				
自適滞在 TYPE △		N21		
多目的TYPE ○△				



N21 女性 93歳 独居 2回 送迎利用



◆所属グループ規模の割合

◆1週間内の居場所 (円の色: 場所の滞在時間/総滞在時間)



◆グループの経験・行為の例

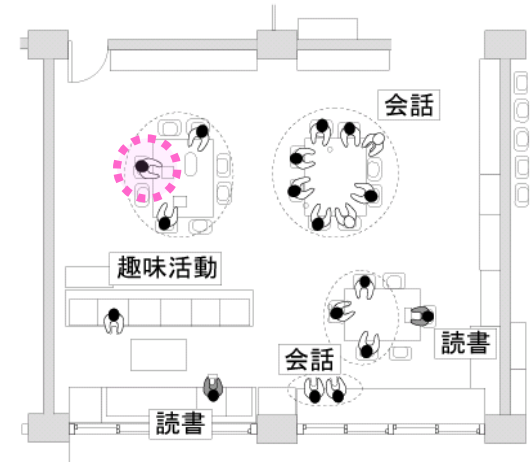


◆所属グループ規模の割合
: 自由時間・提供プログラム時間のみの割合

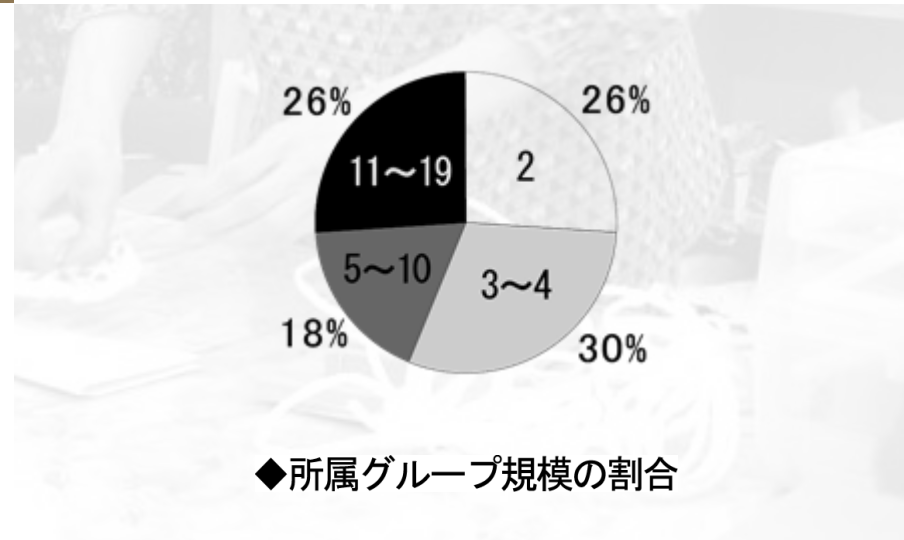
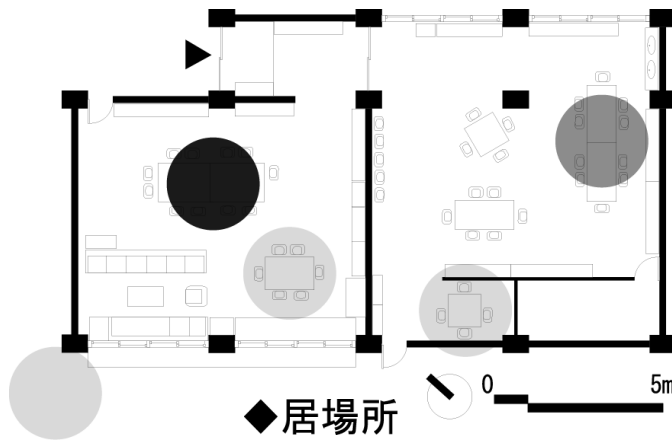
多目的TYPE



利用目的 TYPE	グループの規模			
	1人	小	中	大
趣味活動 TYPE ○				
プログラム TYPE ●				
自適滞在 TYPE △				
多目的TYPE ○△		N2		



N2 女性 83歳 同居(娘) 4回 送迎利用



凡例

- ◆1週間内の居場所 (円の色: 場所の滞在時間/総滞在時間)
 - 10%未満
 - 10%以上
 - 25%以上
 - 35%以上
 - 45%以上
 - 60%以上
- ◆グループの経験・行為の例
 - 利用者
 - 基本運営プログラム
 - 自由時間提供プロ時間
- ◆所属グループ規模の割合
 - : 自由時間・提供プロ時間のみの割合



20年後の上野教授：こうならないために.....



自立高齢者の地域相互支援拠点：高齢者の居場所 「ふらっとラウンジ@諏訪」





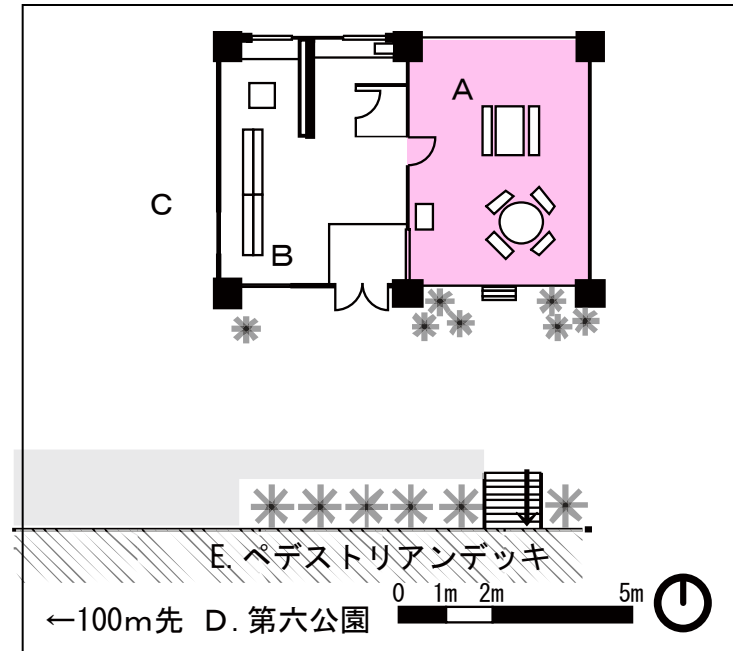
皆が集まってくる ラウンジ

ふらっとラウンジの活動

日時	天気	内容	参加人数	場所
7/14(月)	晴れ	神輿作り	10人(男6, 女4)	A
7/21(月)	曇り	フリーマーケット	13人(男5, 女8)	E
8/1(金)	晴れ	ティータイム	10人(男7, 女3)	A
8/4(月)	晴れ	散髪	8人(男5, 女3)	A, C
8/23(土)	曇り	流しソーメン	16人(男5, 女5, 子6)	C
8/25(月)	雨	ティータイム	12人(男6, 女6)	B
8/29(金)	曇り	納涼会	17人(男8, 女5, 学生4)	D
9/15(月)	曇り	秋刀魚会	16人(男8, 女6, 子2)	D
10/3(金)	晴れ	ティータイム	13人(男7, 女6)	A

晴れた日や暑い日のティータイム

半屋外(ピロティー部分)

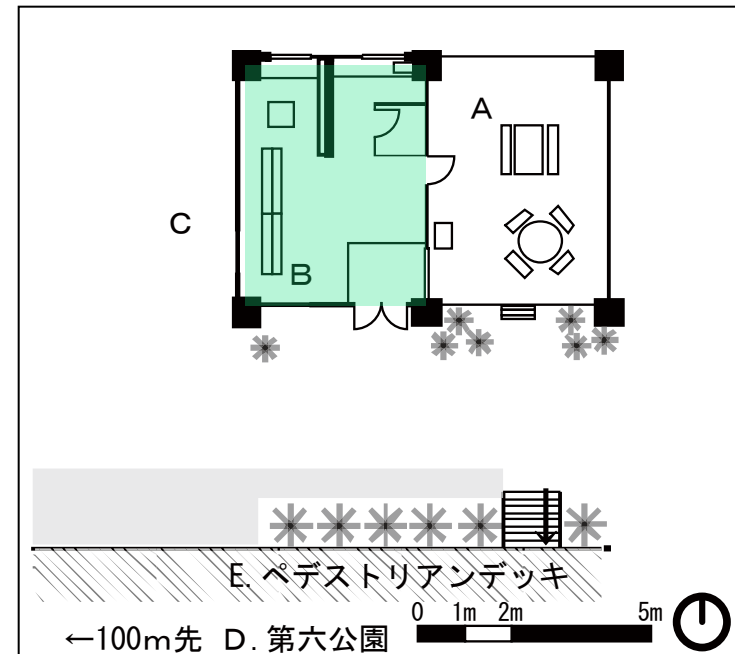


ふらっとラウンジの活動

日時	天気	内容	参加人数	場所
7/14(月)	晴れ	神輿作り	10人(男6, 女4)	A
7/21(月)	曇り	フリーマーケット	13人(男5, 女8)	E
8/1(金)	晴れ	ティータイム	10人(男7, 女3)	A
8/4(月)	晴れ	散髪	8人(男5, 女3)	A, C
8/23(土)	曇り	流しソーメン	16人(男5, 女5, 子6)	C
8/25(月)	雨	ティータイム	12人(男6, 女6)	B
8/29(金)	曇り	納涼会	17人(男8, 女5, 学生4)	D
9/15(月)	曇り	秋刀魚会	16人(男8, 女6, 子2)	D
10/3(金)	晴れ	ティータイム	13人(男7, 女6)	A

雨の日や寒い日のティータイム

屋内(自治会談話室)

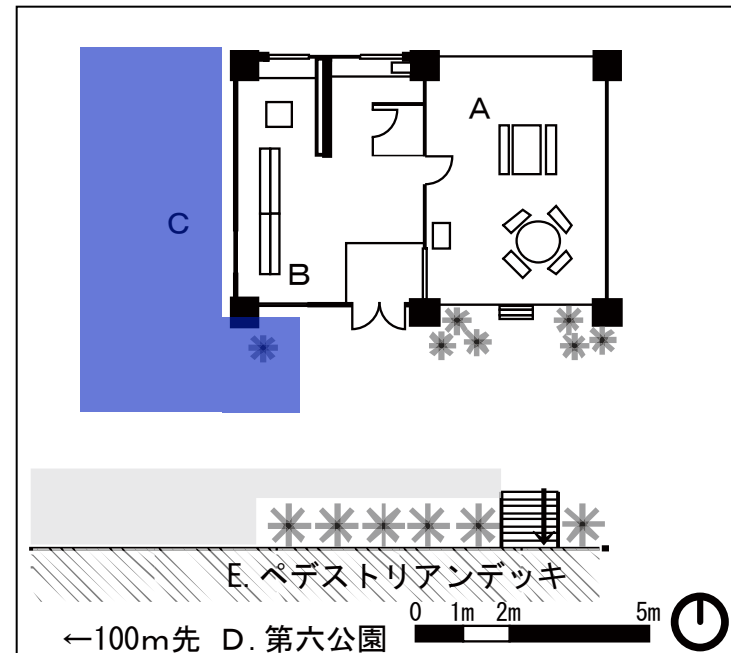


ふらっとラウンジの活動

日時	天気	内容	参加人数	場所
7/14(月)	晴れ	神輿作り	10人(男6, 女4)	A
7/21(月)	曇り	フリーマーケット	13人(男5, 女8)	E
8/1(金)	晴れ	ティータイム	10人(男7, 女3)	A
8/4(月)	晴れ	散髪	8人(男5, 女3)	A, C
8/23(土)	曇り	流しソーメン	16人(男5, 女5, 子6)	C
8/25(月)	雨	ティータイム	12人(男6, 女6)	B
8/29(金)	曇り	納涼会	17人(男8, 女5, 学生4)	D
9/15(月)	曇り	秋刀魚会	16人(男8, 女6, 子2)	D
10/3(金)	晴れ	ティータイム	13人(男7, 女6)	A

晴れた日のティータイム以外の活動 (散髪・流しソーメン)

屋外(広場)



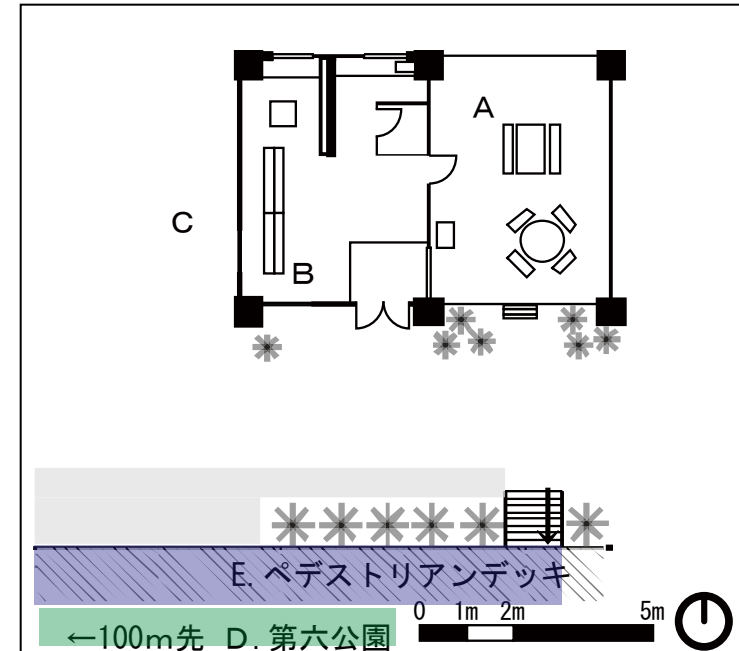
ふらっとラウンジの活動



ペDESTリアンデッキでのフリーマーケット



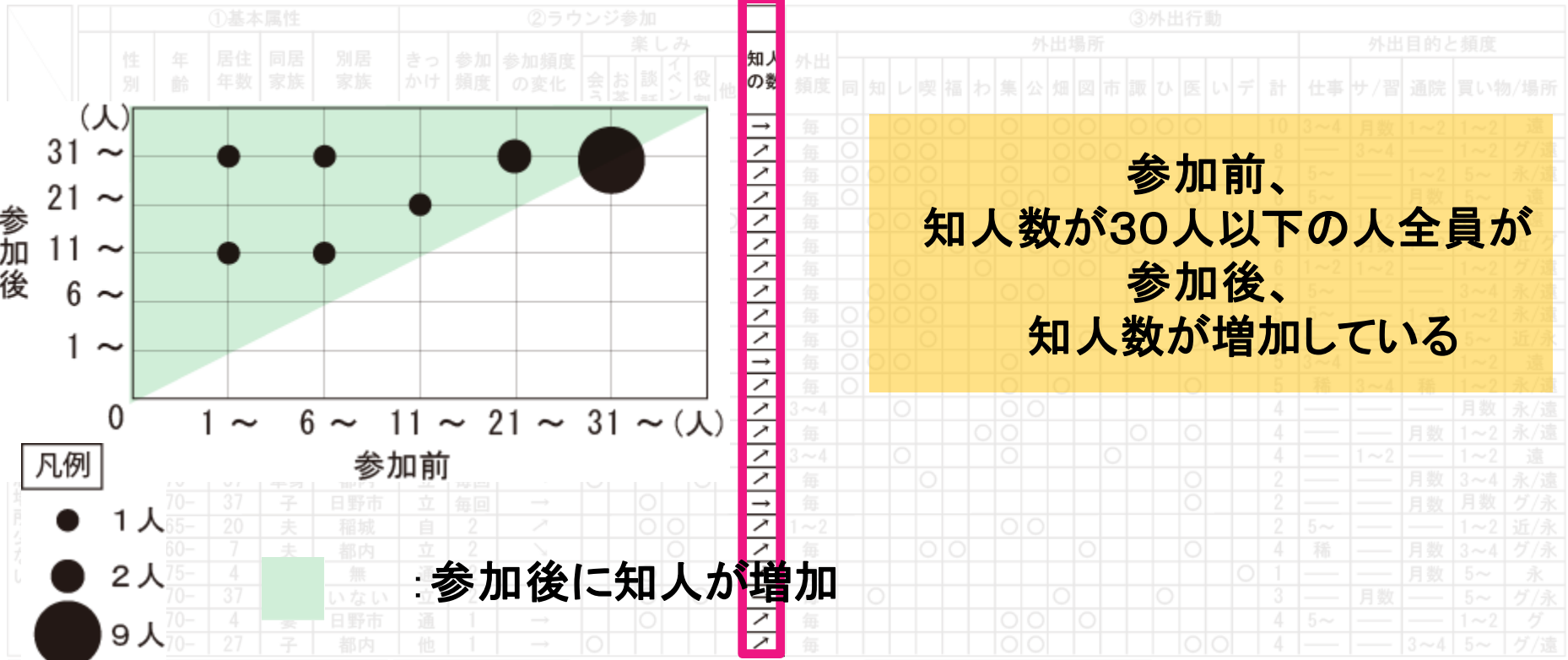
近くの第六公園での納涼会



活動内容によっては、ペDESTリアンデッキや近くの公園も使用する

参加頻度での知人数の変化

表2 個人別に見たFラウンジ利用状況と外出行動



参加前、知人数が30人以下の人全員が参加後、知人数が増加している



老いても安心して住み続けられる街へ

■ 高齢者地域継続居住支援の研究

■ 高齢者の外出行動特性と街のバリアフリー化研究

■ 住宅リモデル・リファイン：住み続けられる家と街

■ 地域公共施設のネットワーク再編成とリモデル転換

■ 子供の安心・安全のための街造り

■ 障害者地域支援施設ネットワークの構築研究

社会学・社会福祉学・健康福祉学部・SD学部との学内横断協働

東京都・市・NPO・新たな公共との協働

ご静聴ありがとうございました。

