



# 2nd OTA OPEN FACTORY

Shimomaruko & Musashinitta  
2012/12/01 (Sat) 9:30~16:30

第2回おおたオープンファクトリー  
イベント & 工場ガイド

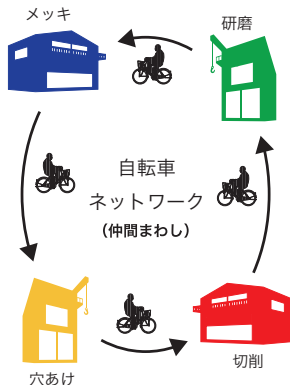
## 住宅と工場が共生する街、大田

大田区は産業の約20%を製造業が占め、全国でも有数の工場集積地です。工場が狭い範囲に多く立地していることから、地域内のモノづくりネットワークが発達してきました。

### 大田区のモノづくりの特徴

#### 自転車ネットワーク（仲間まわし）

区内では工場間や経営者、技術者、技能者同士の濃密なネットワークが形成されています。互いに仕事の受注・発注の取引関係を形成し、技能的な課題の解決やモノづくりの人材の流動などの補完関係が自然発生的に培われています。しかもその工場同士が自転車で行ける程近くにあることから、「自転車ネットワーク」あるいは工場同士で製品を回す事から「仲間まわし」と呼ばれています。



#### 下丸子・武蔵新田駅周辺のモノづくり

#### 工業団地の先駆け

大田区では、大正期から昭和初期にかけて、「耕地整理」と呼ばれる都市計画技術を用いて、工業地帯の形成が図られ、特に、下丸子耕地整理地区はその先駆けでした。こうしてできた工業都市は、当時としては、技術の最先端であり、戦前期の白洋舎や戦後のキャノンなどを代表とする「丸子モダン」とも呼ぶべき輝きを放つ場所でした。

#### 立地特性

下丸子・武蔵新田駅周辺地区は、川崎から「矢口の渡し」で多摩川を渡ると現れる、東京の玄関口（フロント）です。多摩川沿いの大規模工場敷地は、戦前から最先端の工場が造られた「モノづくりフロント」であると同時に、魅力的な「工場アパート」や中小の「工場町家」が、生活の中に織り込まれている2つの顔を持った町です。



## おたオープンファクトリーの心得

こころえ

ルールやマナーを守ってオープンファクトリーを楽しみましょう！

### 1 工場に入れない時間帯があります。

工場によって見学の方法・時間が異なります。詳しくは冊子や工場前のパネルをご確認ください。



### 2 公共の場でのマナーは守りましょう。

工場のまわりは一般の住宅地です。近隣住民の方々の迷惑とならないよう、公共のマナーを守り、静かに見学くださいますよう、お願いします。



### 3 工場の方々とスタッフの指示は守ってください。

工場内には危険な箇所もございます。各工場ではスタッフの指示を守って安全に見学してください。ハイビールやマフラーの方はお気をつけ下さい。



### 4 写真撮影時にはひとこと声をかけてください。

工場によっては機械や製品の撮影をご遠慮いただく場合があります。写真撮影をしたいときは工場の方に一声かけてください。



### 5 自動車に気をつけましょう

オープンファクトリー中もまちでは自動車が走ります。車に気をつけて自らの責任で巡るよう、お願いいたします。





# 2nd OTA OPEN FACTORY

おおたオープンファクトリーとは、1年に1日だけ大田のモノづくりの現場を公開するイベントです。町工場を巡りながら、技・製品そして人の魅力を発信していきます！今回は下丸子・武蔵新田駅周辺地区を対象として約30の工場のご協力で一斉に公開致します。工場では当日限定で加工体験やまち歩きを楽しむことができます。普段は見られない町工場を体感してみてください！

## 選べる3つのオープン形式！

今回のオープンファクトリーでの工場見学の方法は、いつでもオープン、予約オープン、工場見学・体験ツアー（ガイド付き）の3種類。工場ごとにオープンの形式が違いますので、自分なりの組み合わせで、オープンファクトリーを楽しむことができます。

### いつでもオープン



開催時間中は予約なしで、いつでも工場の方による解説付きの見学ができます。また、加工体験ができるところもあります（有料の場合あり）。お気軽にお立ち寄りください。

※オープン時間は工場によって異なります。詳しくはMAPのタイムテーブルをご覧ください。時間によって一部の工場では説明者がいないまたは工場に入れない場合があります。また混雑の際には、多少お待ちいただくことがあります。

### 予約オープン



一日数回、工場の方から解説が受けられる見学形態です。各回の定員は10名以下です。各工場で配られる整理券をお持ちください。

【整理券の配布】※詳しくはタイムテーブルをご覧ください。  
午前の部（10時～13時30分の回）：9時30分より配布  
午後の部（14時～16時の回）：13時より配布  
※整理券がない場合は入れません。

### 工場見学・体験ツアー（一部事前予約制） ▶P.6~7



スタッフによるガイド付きで、モノづくりのまちを巡りながら、工場数社を見学するツアーです。コースは5種類、全6回開催。各ツアーの定員は5～10名です。詳しくはツアーページをご覧ください。

## 他にもイベントが盛りだくさん！

▶ P.8~9

### 拠点イベント



#### モノづくりたまご

大田の工場で作られた製品の入ったたまご（カプセル）がガチャガチャからランダムに出てきます。



#### モノ・ワザコレクション

大田の工場で作られたクリエイティブ製品（技術紹介グッズや職人の趣味的作品等）の展示です。



#### OOFコミュニティボード

まちなか工場カフェに設置される大きな掲示板です。みんな自由に書き込んで下さい！

### まちなかイベント



#### 子どもクイズラリー

4つの工場をまわりながらクイズに答えて、スタンプをあつめよう！全部そろえると景品がもらえます。



#### まちなか工場クイズ

まちなかに参加工場にまつわるクイズが登場！工場間の移動中もお楽しみいただけます。

## インフォメーション拠点で情報収集！

▶ P.10~11



#### 下丸子インフォボックス

下丸子駅前のキオスクを活用した、オープンファクトリーの窓口となる拠点です。



#### 武蔵新田インフォボックス（※スタッフはいません）

武蔵新田駅近く、共立信用組合武蔵新田支店の軒先にある拠点です。ここから冊子やMAPをお持ちください。



#### まちなか工場カフェ

コーヒーを飲みながら大田のモノづくりに関する様々な展示を見ることができる工場長屋にある拠点です。



#### モノまちラウンジ（工和会館）

おおたオープンファクトリーの情報集約施設としてモノ・ワザコレクションの展示や映像の上映等を行います。



ロゴマークのデザインとカラー：大田のモノづくりの特徴である「仲間回し」を、大田の人、町工場、技術の象徴である工具で表現しました。カラーに用いた赤色は、大田の職人たちのこだわりや情熱、温かさを表し、同時に祭りの賑やかさを演出します。

# 工場見学ツアー



スタッフによるガイド付きのツアーです。工場数社を見学しつつ、モノづくりのまちを巡ります。コースは「仲間回しツアー」「歴史ツアー」「小学校の先生ツアー」「クリエイターツアー」「工業高校生向けツアー」の5種類、午前・午後で全6回開催します。各ツアーの定員は5～10名。参加の申し込み方法は、基本的に事前予約制ですが、歴史ツアーの午後の回のみ当日予約制となります。モノまちラウンジで予約を受け付けております。

## 当日参加可能なツアー

### 歴史ツアー

「大田・品川まちめぐりガイドの会」の方々と一緒に、モノづくりのまち大田の歴史を学びながら町工場を巡るツアーです。有限会社相澤製作所、プレジジョンファクトリー株式会社2工場とまちなか工場カフェ、その他にも大田の歴史的なスポットを巡りながら、モノづくりのまちの雰囲気を楽しむことができます。

### 歴史ツアー参加方法 (午後の回のみ)

※ツアー開始10分前にはお越し下さい。

- 【ツアー時間】 13:30～15:40 (午前の回は事前予約制)
- 【集合場所】 下丸子駅前
- 【定員】 10名
- 【参加費】 無料
- 【予約方法】 当日9:30よりモノまちラウンジ(工和会館)にてご予約を受け付けます。(先着順)

## 事前予約制のツアー

### 仲間回しツアー

多摩川鋳金工業所、赤塚刻印製作所、杉山化学工業所の3工場を順番に巡りながら材料に加工を施し、ひとつの製品を完成させるツアーです。各工場の技術だけでなく、「仲間回し」と呼ばれる大田ならではの「工場間の連携によるモノづくり」を体験していただけます。

### 小学校の先生ツアー

このツアーは、主に大田区内の小学校の先生を対象にしたまち歩きツアーです。まち歩きをしながらシナノ産業株式会社、株式会社伊和起ゲージ、富士ダイス株式会社の3工場を訪問し、大田が誇る職人たちから技術や仕事に対する想いを聞くことができます。

### 工業高校生向けツアー

このツアーは、主に大田区内の工業系高校等で学ぶ生徒を対象にしたツアーです。まち歩きをしながらシナノ産業株式会社、株式会社伊和起ゲージ、富士ダイス株式会社の3工場を訪問し、大田が誇る職人たちから技術や仕事に対する想いを聞くことができます。

### クリエイターツアー

アートやデザイン分野の創造的アイデアを具象化することに関心があるクリエイターを対象にしたツアーです。株式会社室賀シボリ、有限会社安久工機、ホホワイト・テクニカの3工場を訪問し、様々な加工技術を見学・体験するとともに、独創的な製品をつくってきた工場主の方と議論するワークショップもご用意しています。

# イベント案内



## モノづくりたまご

「モノづくりたまご（通称：モノたま）」は、職人さんによる Made in Ota の製品が入ったガチャガチャのカプセル（たまご）です。今回は、一個 300 円で、コマやキーホルダーなど 6 種類の製品をご用意しています。遊び心を持って、子どもから大人までが大田のモノづくりに触れることができる企画なので、お楽しみください。下丸子インフォボックス、まちなか工場カフェ、モノまちラウンジにて開催中！

### 製品紹介（写真はイメージです）



プレジジョンファクトリー株式会社

**技** 金属切削



有限会社 多摩川鋳金工業所

**技** レーザー鋳金



シナノ産業 株式会社

**技** プラスチック切削加工

**品** イヤホンジャック

**品** しおり

**品** 逆さコマ



有限会社 村上精機

**技** フライス加工

**品** キーケース



株式会社 伊和起ゲージ

**技** 精密加工

**品** コマ



株式会社 岩崎

**技** 食品サンプル

**品** 食玩キーホルダー



## モノ・ワザコレクション

大田区の町工場のモノとワザを集めた展示です。職人さんが独自に製造した一般向けの製品・作品や、技術の PR のために作られたプロモーション作品、職人さんが趣味で作った作品などを集めました。普段、私たちの目に見えない精密部品を作っていることの多い大田区の工場。だからこそ、一般の方々にもその技術の繊細さと質の高さを知ってもらいたい、という職人さんのモノづくりマインドが詰まっています。



## 子どもクイズラリー



【台紙配布場所】

モノまちラウンジ

【スタンプ設置場所】

富士ダイス（株）、光写真印刷（株）、  
（有）安久工機、ホワイト・テクニカ

富士ダイス（株）、光写真印刷（株）、（有）安久工機、ホワイト・テクニカの 4 工場を巡り、各工場に関するクイズに答えながらスタンプを集めることも向け企画です。クイズとスタンプ欄が掲載された冊子はモノまちラウンジで配布しています。4 つの工場ではクイズの答え合わせだけでなく、展示見学やペーパークラフト体験、コマ回し体験も楽しめます。ゴールはホワイト・テクニカです。4 つのスタンプを集めて素敵な参加賞をゲット！



## まちなか工場クイズ

工場と工場の移動の間には、まちなかのあちこちに掲示されているまちなか工場クイズをお楽しみください！オープンファクトリー参加工場に関するクイズが各工場から出題されています。職人からの挑戦、あなたは今回正解できるでしょうか？

QR コードで答えのページにアクセスして、楽しくあなたも工場マスター！

# 拠点案内

## ① 下丸子インフォボックス



### 下丸子駅前

- モノづくりたまご
- モノ・ワザコレクション

下丸子インフォボックスは下丸子駅を出てすぐ！おたオープンファクトリーにご来場いただく皆様に案内するための情報拠点施設です。ここでは、冊子やマップ等の配布を行うほかスタッフが質問に対応します。いろいろあってどこから見ようかな？と迷った時などもこちらへどうぞ。さらに、おたオープンファクトリーの企画の一部を公開！ガチャガチャから生まれる Made in Ota のグッズを「モノづくりたまご」として提供します。おたオープンファクトリーの玄関口として、まずはこちらにお越し下さい。

## ① 武蔵新田インフォボックス（※スタッフはいません）

武蔵新田駅徒歩3分の信用組合前では工場紹介冊子・MAPを配布しています。案内版で現在位置を確認して大田の工場巡りに出かけましょう！

## モノまちラウンジ（工和会館）



### 大田区下丸子 1-6-4

- モノづくりたまご
- モノ・ワザコレクション

モノまちラウンジは下丸子駅より徒歩5分！場所は、矢口・下丸子・千鳥・鶯ノ木地区他の工業者集団（約200社）が加盟する工和会の事務局、工和会館です。当日はおたオープンファクトリーの情報集約施設として活躍します。モノ・ワザコレクションの展示に、PVの上映、工場の紹介、ツアー受付などとともに、休憩スペースもご用意しております！おたオープンファクトリーの全貌を見に、ぜひモノまちラウンジへ！

## ① まちなか工場カフェ

まちなか工場カフェは武蔵新田駅から徒歩5分！工場長屋の一角に当日限定でオープンします。室内では大田の製品や技術を紹介するモノ・ワザコレクションやまちを歩いて思い出に残った場所や工場をめぐる感想を自由に書き込める、OOFコミュニケーションボードなどをご用意しています。また、路地裏では、ちまたで話題のB級グルメ「大田汐焼きそば」を販売します！大田ならではの工場長屋を見学しながら、一休みしませんか。



### 大田区矢口 1-21-6

- モノづくりたまご
- 大田の人・物・技・街パネル展示
- 大田汐焼きそば販売（11:00~15:00）
- OOFコミュニケーションボード



## たまちゃんバスで工場巡りをしよう！

まち巡りをよりスムーズに、より快適に！下丸子・矢口循環バス「たまちゃんバス」をご利用ください。バス停は全14ヶ所、朝9時から17時30分まで約30分間隔で運行されています。運賃は大人150円（こども80円）。ICカード（PASMO・Suica）・東急バス1日乗車券（大人500円）がご利用いただけます。たまちゃんのイラストがバス停の目印です！

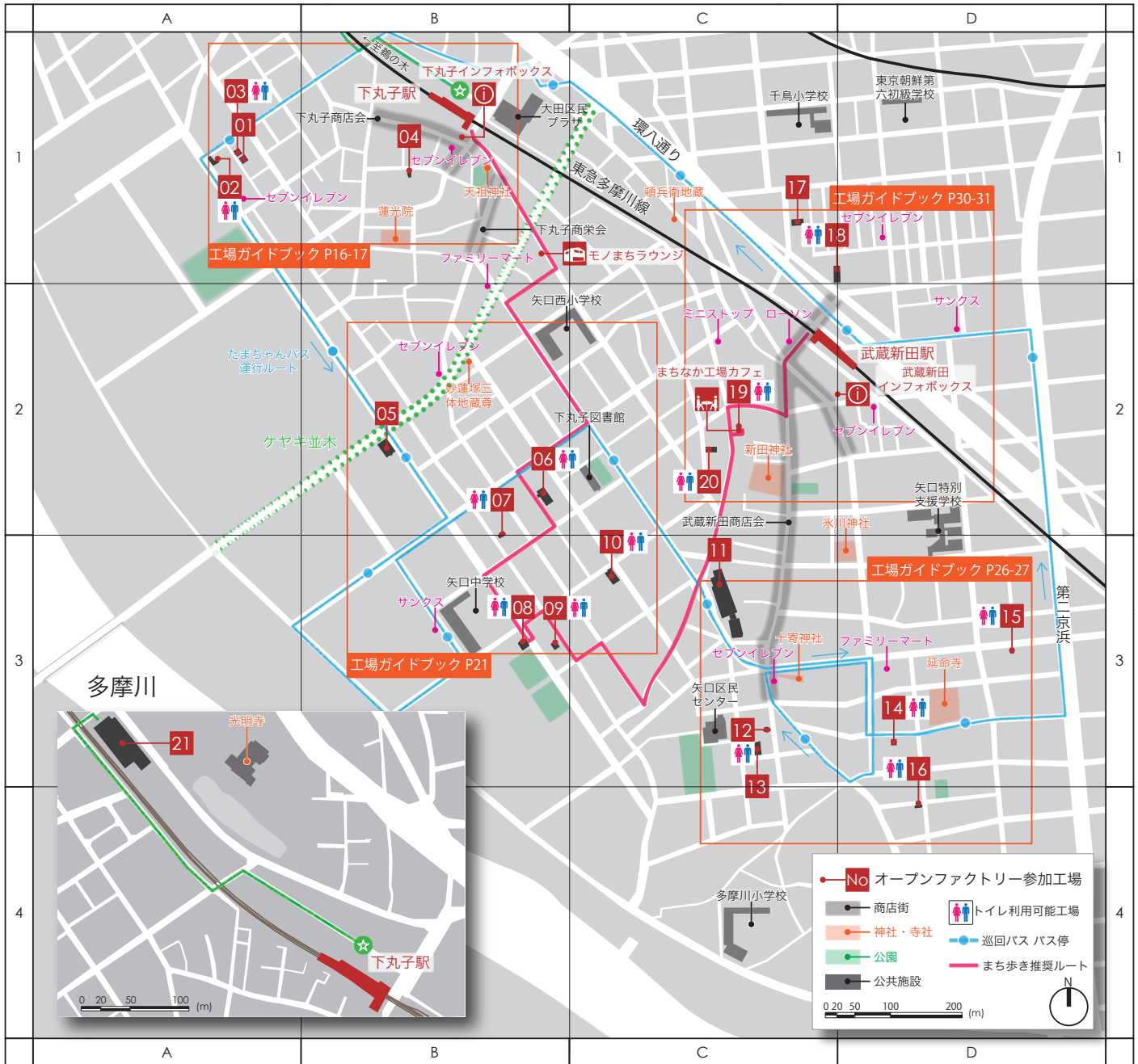
## わからないことはスタッフへ！



おたオープンファクトリーのカラーは、赤。これは、大田の職人達のこだわりや情熱、温かさを表し、同時に祭りの賑やかさを演出しています。当日、スタッフは、赤色の作業着（ツナギ服）、ジャンパーまたは赤色の帽子を身につけています。何かわからないことがありましたら、スタッフにどうぞお気軽にお声かけ下さい。

# M map

オープンファクトリー開催エリアの詳細 MAP。工場の方おススメの飲食店も掲載しています。うれしい特典付きです！（特典利用の際は、店舗にてこの冊子を提示してください。一部店舗では他クーポンとの併用が不可な場合があります。）



## 01 プレジジョンファクトリー株式会社



社長の情熱から生まれた独自の製品をご堪能あれ！

石油関係や食品関係の材料を正確に測定するために使われる流量計の部品の切削加工を主な業務としている工場です。完成部品を納入するために、他社に外注する仲介業務も行っています。ノウハウの蓄積によって得た技術によって、ステンレス、ハステロイなどの難削材の加工を可能とし、実績を築き上げてきました。現社長である平本社長は、サラリーマンから工場経営者に転身した経歴の持ち主。そのトーク力は圧巻です。



- 業種 金属切削
- 住所 大田区下丸子 4-19-2
- オープン時間 9:30 ~ 16:30 (詳しくはタイムテーブルをご覧ください。)
- 加工体験 サイコロ又はじょうこの加工体験 / 無料

## 02 有限会社ウェディア



「水と空気以外プリントできる！」



「水と空気以外プリント出来る！」を合い言葉とするウェディアは、T-シャツに対するシルクプリントを得意としています。学園祭などの大量生産T-シャツからデザイナーによる一点ものまで幅広く受け付け、他の同業者では取り扱わない、一般的には難しいと言われるデザインの特種プリントにも挑戦。常に新しいプリント技法を模索しながら、デザイナーとのコミュニケーションによりこれまでに多彩な製品を実現しています。

- 業種 ウェアープリント
- 住所 大田区下丸子 4-19-20
- オープン時間 9:30 ~ 13:00/14:00 ~ 16:30
- 加工体験 なし

【凡例】

## 03 有限会社相澤製作所



身の回りに欠かせないベアリング。ベテラン職人の社長の語りに注目！



回転する軸を支え、機械の摩擦を少なくする働きをするベアリング(軸受)とその関連部品の製造を行っている(有)相澤製作所。製造品は家電製品などの身近なものから自動車、飛行機、人工衛星にまで幅広く活躍しており、ミクロン単位の誤差も許されないユーザーの注文に応じています。三代目社長の相澤靖浩さんは製造品や技術のことだけでなく、長年大手企業を相手にお仕事をしてきた経験から、職人としての誇りや心構えを教えてくださいます。

- 業種 精密加工業
- 住所 大田区下丸子 4-19-5
- オープン時間 9:30 ~ 16:30 (詳しくはタイムテーブルをご覧ください)
- 加工体験 なし

## 04 赤塚刻印製作所



機械に負けない職人の技術ここにあり！

赤塚刻印製作所の赤塚正和さんは世界が認める手彫り刻印のマイスター。国内メーカーはもとより世界の有名ブランドの刻印まで手がけ、テレビなどでも取り上げられた大田で唯一の刻印工場です。機械ではできない精密なデザインの刻印を赤塚さんはタガネ一つで生み出していきます。0.4mmの世界で微妙で繊細、かつ美しいデザインを再現する職人の技、ここにアリです。



- 業種 手彫り刻印
- 住所 大田区下丸子 3-8-19
- オープン時間 10:00 ~ 16:30 (詳しくはタイムテーブルをご覧ください)
- 加工体験 自分の名前を刻印 / 300円



# 下丸子（北）エリア

※飲食店の特典を利用される場合は各店舗にてこの冊子を提示してください。一部店舗 では他クーポンとの併用が不可な場合があります。



- No オープンファクトリー参加工場
- No 工場のおススメ飲食店

## みどころスポット

### - 下丸子 -

#### 連光院 武家屋敷門

真言宗智山脈の寺院で、本尊は大日如来です。都の指定有形文化財となっています。江戸時代末期の建築と推定され、小大名の武家屋敷門としては格調の高い様式を備えています。格式のある門が壊される事を惜しんだ前任職が昭和11年に購入し、山門として移築されました。

#### 下丸子公園

三菱重工丸子工場跡地にある公園で、多摩川の旧跡・矢口の渡しをイメージしています。石造りの池のまわりには木組みの渡し場がつけられ、矢口の渡しを再現した小舟が浮かんでいます。

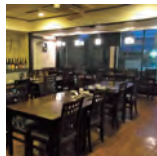
#### 頓兵衛地蔵 (全体 MAP C-1)

平賀源内の浄瑠璃「神霊矢口渡」の船頭、頓兵衛にちなむ地蔵です。 蔵尊を建立し霊を供養したと伝えられています。別名を「とろけ地蔵」とも言い、石体が解けて崩れているのは義興公の祟りによるものだといわれています。



#### 01 Pizzeria Trattoria Marco

イタリアン料理  
住所：大田区下丸子 3-8-3  
時間：11:30～15:00/17:00～23:00(L.O. 1時間前)  
特典：ファーストドリンクサービス



#### 02 酒菜居酒屋 下丸子一休

居酒屋  
住所：大田区下丸子 3-8-11 和泉屋ビル  
時間：11:30～14:00/17:00～24:00  
特典：ファーストドリンク無料



#### 03 豊田屋

和菓子  
住所：大田区下丸子 3-10-13  
時間：10:00～20:00  
特典：多摩川の月 20円引き (1人5個まで)



#### 04 長寿

天ぷら  
住所：大田区下丸子 3-14-3  
時間：10:30～15:00(土曜不定休)  
※当日は弁当販売のみ



#### 05 上海料理・中華料理 新莊園

中華料理  
住所：大田区下丸子 3-13-20  
時間：11:00～23:00  
特典：全品 100円引き



#### 06 SAKE 家 心花

居酒屋  
住所：大田区下丸子 3-13-3 下丸子ビル 1F  
時間：16:30～23:30  
特典：そば全品半額 (他クーポンとの併用不可)

## 05 株式会社白洋舎 五十嵐健治記念洗濯資料館



CLEAN LIVING 清潔に、美しく、快適に

明治39年日本橋呉服町で開業した白洋舎は、日本ではじめてドライクリーニングを導入した企業です。耕地整理によって工場立地の適地であったこの下丸子に多摩川工場を開設したのは昭和7年のことですが、当時としては非常にモダンな建物群でした。その中庭の雰囲気は、いまでも感じ取ることが出来ます。工場敷地内にある創業者の名を取った五十嵐健治記念洗濯資料館は、西洋および我が国の洗濯の歴史を分かりやすく展示しています。



- 業種 クリーニング
- 住所 大田区下丸子 2-11-1
- オープン時間 11:00～15:00
- 加工体験 なし

## 06 富士ダイス株式会社



下丸子発！日本一のシェアを誇る超硬耐摩耗工具



富士ダイス(株)は、金属等の部品を成形する際に用いられる金型などの耐摩耗工具(材料に大きな力を加え、部材を変形させる工具)を製作し、超硬耐摩耗工具の分野においては日本一のシェアを誇っています。富士ダイス(株)の耐摩耗工具によって、缶やレンズなど、身の回りの多くの物が加工されています。また、超硬耐摩耗工具の材料となる超硬金属は、粉末を焼き固めて成型されるため、その光沢は目を引くものがあります。

- 業種 超硬工具製造販売
- 住所 大田区下丸子 2-17-10
- オープン時間 9:30～16:30(詳しくはタイムテーブルをご覧ください)
- 加工体験 なし

【凡例】

## 07 有限会社松原製作所



隠れたアイデアマンにご注目！



昭和24年の創業から63年目の松原製作所は、ワイヤーカット放電機及びタレットパンチプレス機による加工、中でも薄板材に対する加工を得意とする工場。大田界限では取り扱いの少ない0.3～3.0mm精度の細穴加工機も擁し、精密部品や業務用カメラ部品等を製作している。会社をまとめる和男さんは、これまで培った技術を活用して、船型の置物など私たちがより身近に感じられる製品もつくってくれる、隠れたアイデアマンです。

- 業種 薄板材加工、細穴加工
- 住所 大田区下丸子 2-16-13
- オープン時間 10:00～14:30(詳しくはタイムテーブルをご覧ください)
- 加工体験 なし

## 08 光写真印刷株式会社



オープンファクトリー中のマップ・冊子はここで刷られました！



印刷物の企画・編集・デザインから製本まで、印刷業に関わるすべての工程を行う光写真印刷(株)。少量からでも印刷を承ったり、要望に応じて企画段階から親身に相談ののってくれたりする大田らしい会社です。環境に優しいベジタブルインク(石油ではなく植物油を用いて作られるインク)や用紙を用いた製品作り、地域の学校からの工場見学の受け入れなど、積極的に地域貢献に努めています。



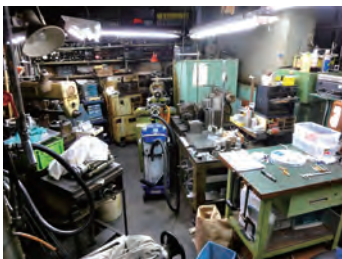
- 業種 印刷
- 住所 大田区下丸子 2-24-26
- オープン時間 9:30～16:30
- 加工体験 なし

## 09 有限会社安久工機

モノづくりのコンビニ



フリーハンドのスケッチから詳細な図面にまで対応し、設計・製作・組立・調整の幅広いニーズに応える町工場で、「モノづくりのコンビニ」の異名を持ち合わせる(有)安久工機。各種機器の試作開発に伴う設計・製作を行い、50以上の会社と複合技術者集団といわれるまでの関係を形成しています。人工心臓や視覚障害者用筆記具、折り畳み式カラーコーンなどの開発を行い、経済産業省が選ぶ「世界トップレベルのベンチャー企業7社」に選定されました。



- 業種 総合機械製作
- 住所 大田区下丸子 2-25-4
- オープン時間 10:00 ~ 14:30 (詳しくはタイムテーブルをご覧ください)
- 加工体験 なし

## 10 森井電業株式会社

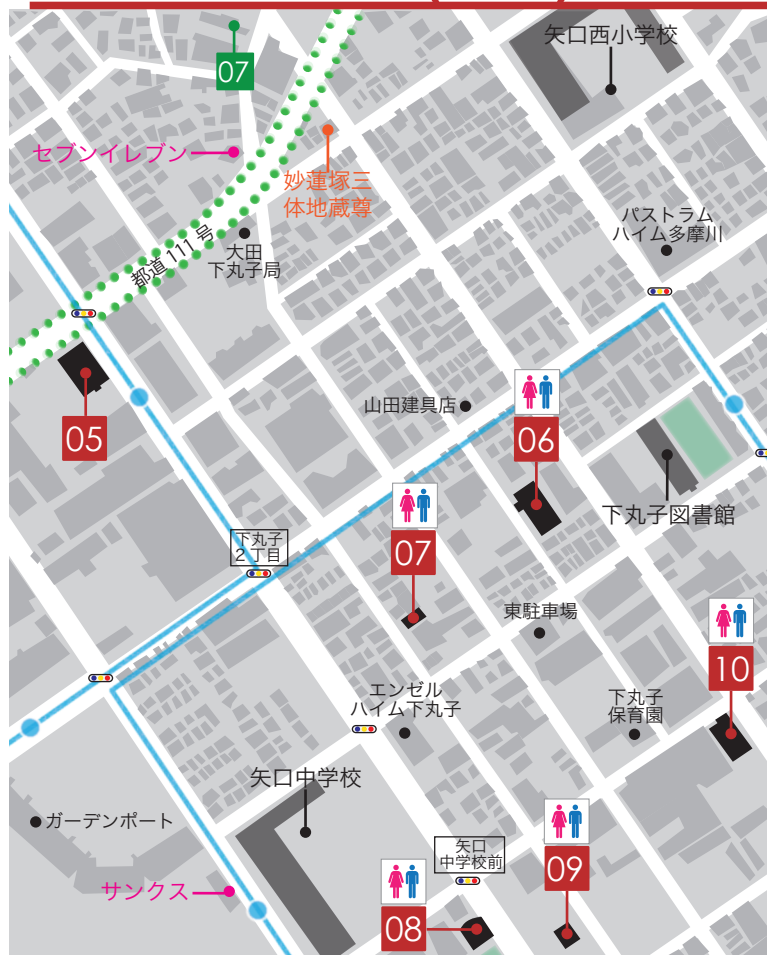
優れた品質で、ビル環境をより安全・確実にコントロール



森井電業株式会社は、大正8(1919年)の創業の歴史ある企業で、あらゆるビル機能を強力にサポートする電気設備製品を製作しています。具体的には、受配電盤、動力制御盤や、高度なビル機能を明快にコントロールする中央監視制御装置を長い経験に培われた技術により、高い信頼性と高品質の製品づくりを行っています。また、開発、設計から製品検査にいたるすべてのプロセスで、独自に開発した最先端の技術を駆使し、一貫生産体制を保っています。

- 業種 電気機械器具製造業・電気工事業
- 住所 大田区下丸子 2-27-1
- オープン時間 9:30 ~ 12:00/13:00 ~ 16:30
- 加工体験 なし

# 下丸子(南)エリア



### 07 asian.d

ハンバーグ・ステーキ  
住所：大田区下丸子 3-24-9  
時間：11:30 ~ 14:00/17:00 ~ 22:00  
特典：ワンドリンク無料



### 24 orumajin

和食  
住所：大田区鵜の木 1-9-3  
時間：11:30 ~ 14:00/17:00 ~ 23:30



## 11 株式会社稲葉製作所



大田から日本全国。成熟された技術とデザイン力

「100人乗っても大丈夫！」のCMで有名な稲葉製作所は、この大田で創業し、全国展開するまでに成長した大手企業のひとつです。物置で高い知名度を誇る稲葉製作所は、創業当時から事務用品を作り始め、培った高い技術力でオフィスデスクで「グッドデザイン大賞」を受賞するなど、物置のみにとどまらないコストパフォーマンスの高いオフィス商品を今もなお提供しています。是非一度ショールームで実際に体感してみてください。



- 業種 オフィス家具・物置製造
- 住所 大田区矢口 2-5-25
- オープン時間 13:00～15:30(詳しくはタイムテーブルをご覧ください)
- 加工体験 なし

## 12 有限会社多摩川鋳金工業所



ポンチ絵から製品に



(有)多摩川鋳金工業所は一貫して精密板金加工を手がけてきた板金の専門家です。精密な観測装置から、普段見る機会の少ないセキュリティ分野の部品まで様々な製品・部品を扱う高い技術を持っています。さらに、モノづくりのノウハウを活かし、短納期で製品を作ることにはもちろん、簡単な概略図などの絵から実物の試作品へ、作り手のご要望に応えながら作り上げます。近年は市販サイドカーの試作・開発に携わり、レース用部品なども手掛けています。

- 業種 精密板金加工
- 住所 矢口 2-22-6
- オープン時間 9:30～13:00/14:00～15:00
- 加工体験 鋳金体験 /100円

【凡例】

## 13 株式会社室賀シボリ



職人の叡智と最新技術の融合



(株)室賀シボリは、平面状あるいは円筒状の金属板を回転させながら、ヘラと呼ばれる棒を押し当てて少しずつ変形させて塑性加工する、ヘラ絞りという技術に特化し、機械部品だけでなく、カップや鍋といった生活者の手に届くものも製造している工場です。80歳を越えてもなお、現役の会長さんをはじめとする職人集団が、熟練の技で日本トップクラスの製品を作っています。

- 業種 ヘラシボリ・スピニング加工等
- 住所 大田区矢口 2-22-11
- オープン時間 13:30～15:30(詳しくはタイムテーブルをご覧ください)
- 加工体験 植木鉢の制作 /100円

## 14 シナノ産業株式会社



SINA ちゃんがお出迎え。「優工場」ならではの技をこの機会に！

シナノ産業(株)はプラスチックの切削加工を専門とする町工場。機械部品の製作だけでなく、切削技術を分かりやすくモノで表現しようとするアイデア溢れる工場です。代表の柳沢さんは、加工機械1つ、腕2つで工場を一から起こした方で、始めは手探りで「ワザ」を磨いたそうです。大田固有のネットワークにも恵まれ、起業から20年、人に優しい、まちに優しい、経営や技術に優れた工場に送られる「優工場」に認定されるなど非常に明るさのある会社です。



- 業種 プラスチックの部品制作
- 住所 大田区矢口 2-30-2
- オープン時間 9:30～15:00(詳しくはタイムテーブルをご覧ください)
- 加工体験 加工体験なし

## 15 有限会社村上精機



飽くなき挑戦心。(有)村上精機は挑み続けます！

金属切削加工の中でもフライス加工（固定した加工対象物に、回転工具の刃先をあてて行う切削加工）を行う（有）村上精機。この技術によって、カメラの部品などの小さな部品の製作を得意としています。専務の村上雄大さんは、野心溢れるアイデアマンで、既存製品の製作だけでは満足しません。「どんな素材でも加工できる」という村上さんの言葉には非常に挑戦心が溢れており、加工技術を駆使して、一般消費者に親しみのある製品の製作に挑んでいます。



●業種 金属切削・フライス加工

●住所 大田区矢口 2-14-4

●オープン時間 10:00～16:30(詳しくはタイムテーブルをご覧ください)

●加工体験 なし

## 16 有限会社杉山化学工業所



小廻りの利くメッキ屋



(有)杉山化学工業所は大田区矢口で50年も続く歴史ある町工場です。「小廻りの利くメッキ屋」として、幅広いニーズに応えるため、少数品の受注から対応し、Ni、Cr、Znクロメート等10種類以上のメッキ処理を行っています。また、代表取締役の杉山藤夫さんは地元の消防団員でもあり、地域活動にも熱心な方です。魅力的な人柄の杉山さん指導によるメッキ処理の加工体験は見所満点です。

●業種 メッキ処理

●住所 大田区矢口 3-5-4

●オープン時間 10:00～14:00(詳しくはタイムテーブルをご覧ください)

●加工体験 メッキ処理体験 / 無料

オープンファクトリーがもっと楽しくなる！

## 町工場のワザ

大田の技術の特徴は切削、研磨、成型といった工業製品を作る際に基本となる特定の加工技術にあります。ここではその技術の一部をご紹介します！



せきさく  
切削

切削工具を用いて材料から不要な部分を切り削る方法で、金属や木材、プラスチック等を加工する一般的な手段です。切削時には油を使用し、加工で生じる熱の冷却、摩擦軽減や切りくずの除去も同時に行っています。

せんばん  
旋盤加工とフライス加工

大田の切削加工は旋盤加工とフライス加工に大別されます。旋盤とは円柱状の材料を回して、それにバイトと呼ばれる刃ものを当てることで材料を削る工作機械です。一方フライス盤とは、回転している工具に、パイス(万力)によって固定された材料を当てる加工する工作機械です。主に角柱状の材料の加工を行います。

打ち抜き

プレス型を機械に取り付け運動を加える事により型内部に置かれた部品を型通りに打ち抜いたり、曲げたりする加工方法。同じものを数多くつくる場合に適しています。



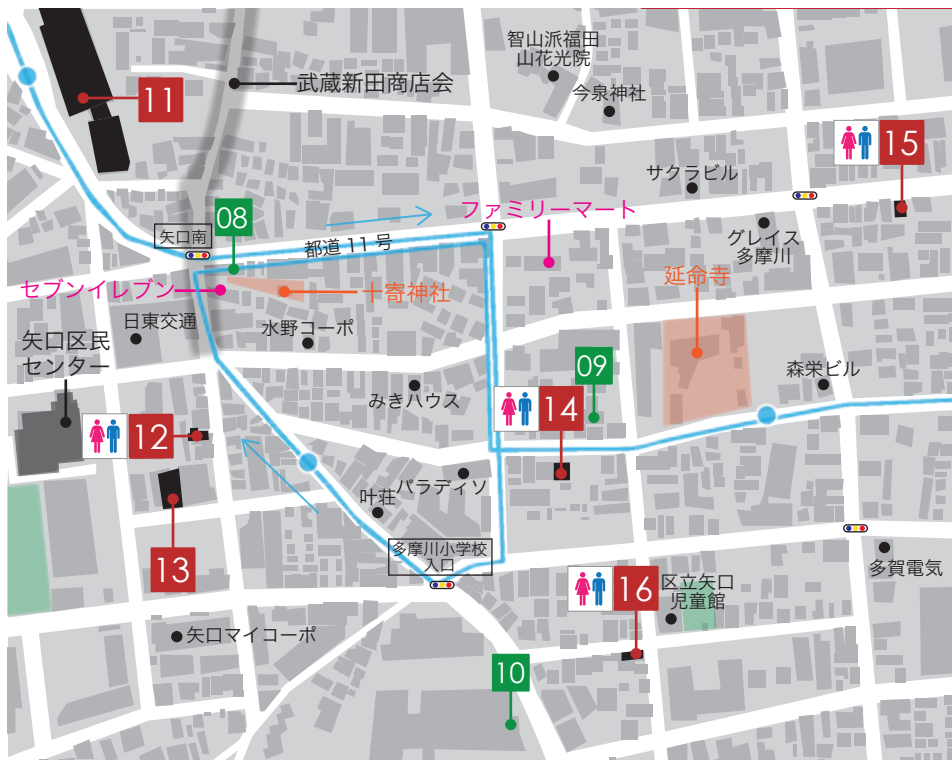
ヘラ絞り

平面状あるいは円筒状の金属板を回転させながらへらと呼ばれる棒を押しあてて変形させる加工方法。多品種小生産に向いていて高度な加工には熟練工が不可欠です。

金型製造

プレスや成形を行う際に使う、型となるものを製造する技術。古くなった金型は修理して再び使うことができるので金型の修理を請け負う業者も存在します。

この他にも様々な技術がたくさんあります。工場を巡ってワザを見つけてきてください！



## みどころスポット - 矢口・武蔵新田 -

### 多摩川アートラインプロジェクト

大田区・多摩川下流域エリアの鉄道・駅・街を舞台に行われる現代アートによるまちづくり活動です。大田区の町工場を持つ技術力と現代アーティストのコラボにより生まれた作品を東急多摩川線沿線の随所に設置しています。新田神社前の公園にある「ぼたん」という作品は大田の鍛造技術による羊のファニチャーです。このようにまちに見られるアート作品が訪れる人を楽しませています。

### 旧六郷用水跡

工場周辺には、江戸時代初期に建設され長年にわたり大田区の農地を潤してきた六郷用水の痕跡が残されています。この六郷用水は環八通りなど周辺の都市形成に影響を与えました。

### 新田神社 (全体 MAP C-2)

新田義興が新田大明神として祀った神社。本殿は明治神宮の日本殿を昭和35年に移築復元したものです。拝殿は神社建築様式の1つである流造(ながれづくり)、本殿は伊勢神宮などに代表される神明造(しんめいづくり)となっています。新田神社は破魔矢発祥の地でもあります。江戸時代、平賀源内が雷が鳴ると割れる不思議な旗竹で「矢守」をつくり人々に広めたことが初めだと言われています。

### 十寄神社

新田義興が矢口の渡しで自刃に追い込まれた時、最後まで行動を共にし討ち死にした家臣のうち10人が祀られたといわれています。



### 08 そば処 多摩川

蕎麦屋  
住所：大田区矢口 2-17-1  
時間：11:30～15:00/17:00～22:00  
特典：50円引き



### 09 吹上

居酒屋  
住所：大田区矢口 2-25-11  
時間：平日 17:00～23:00(土日祝 15:00)  
※当日は 11:00～  
特典：10%OFF



### 10 ITSUMO CAFE

カフェ  
住所：大田区矢口 3-28-8  
時間：11:30～20:30L.O.  
特典：飲み物サービス、14:00～18:00はスイーツセット 200円引き

# 矢口 (南) エリア

※飲食店の特典を利用される場合は各店舗にてこの冊子を提示してください。一部店舗では他クーポンとの併用が不可な場合があります。

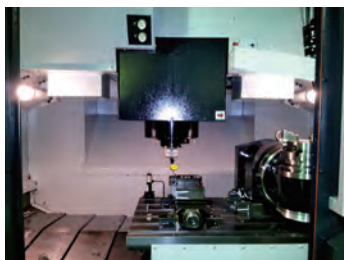
## 17 宮城精工株式会社



蓄積されたノウハウが可能にする、「超」精密の加工技術！



宮城精工(株)は、会社設立以前から20数年にわたるねじ研削・円筒研削の精密加工に関わる数々のノウハウの蓄積を活かした、超精密の研削加工を得意として、さらに新鋭のNC旋盤・マシニングセンター等を設備して、研削の前加工と関連する精密加工を一貫して行っている工場です。菊地勝昭代表取締役は、工和会協同組合理事長を務めており、厳格な職人気質のビジネスマン。技に関する熱い語りは、誰にも止められません。



- 業種 金属切削研削
- 住所 大田区千鳥 2-26-7
- オープン時間 10:00～16:15(詳しくはタイムテーブルをご覧ください)
- 加工体験 コマ(1回のオープンにつき3名。持ち帰りは全員可)/100円

## 18 株式会社伊和起ゲージ



大田区唯一のボールねじ技術。社長の陽気な人柄も注目！



大田区で唯一ボールねじ(回転運動を直線運動に変換する部品の)生産を行う、(株)伊和起ゲージ。主にNC加工機により加工を行い、半導体等の生産から検査までを行う装置の部品や新幹線のドア、ホームの自動扉や介護ベッドの起き上がる駆動部等色々な所に使われています。その職人芸を披露する広瀬さんは、非常に物知りな方。技の説明はもちろんのこと、幼少期に下丸子に住んでいた経験から、まちの成り立ちについて分かりやすく話してくれます。

- 業種 精密加工業
- 住所 大田区千鳥 2-28-18
- オープン時間 9:30～16:30(詳しくはタイムテーブルをご覧ください)
- 加工体験 印鑑づくり(人数限定)/無料

【凡例】

## 19 ホワイト・テクニカ



常にアイデアを追い求める男、その熱き想いをいま語る！



常に、アイデアを追い求め、斬新な製品を生み出すホワイト・テクニカ。東日本大震災の際には、被災地での汚泥の除去作業に役立つ、土のうスタンド「大田の輪」を開発するなど、常にモノづくりのアンテナを張り巡らしています。本工場を引っ張っているのが、アイデアマンの白石正治社長。当日、まちなか工場カフェも隣接しており、ゆっくりと白石社長のモノづくりに対する熱い想いに浸ることができます。

- 業種 製造・コーディネーター
- 住所 大田区矢口 1-21-6
- オープン時間 9:30～15:40
- 加工体験 廃材で自由に/無料

## 20 栄商金属株式会社

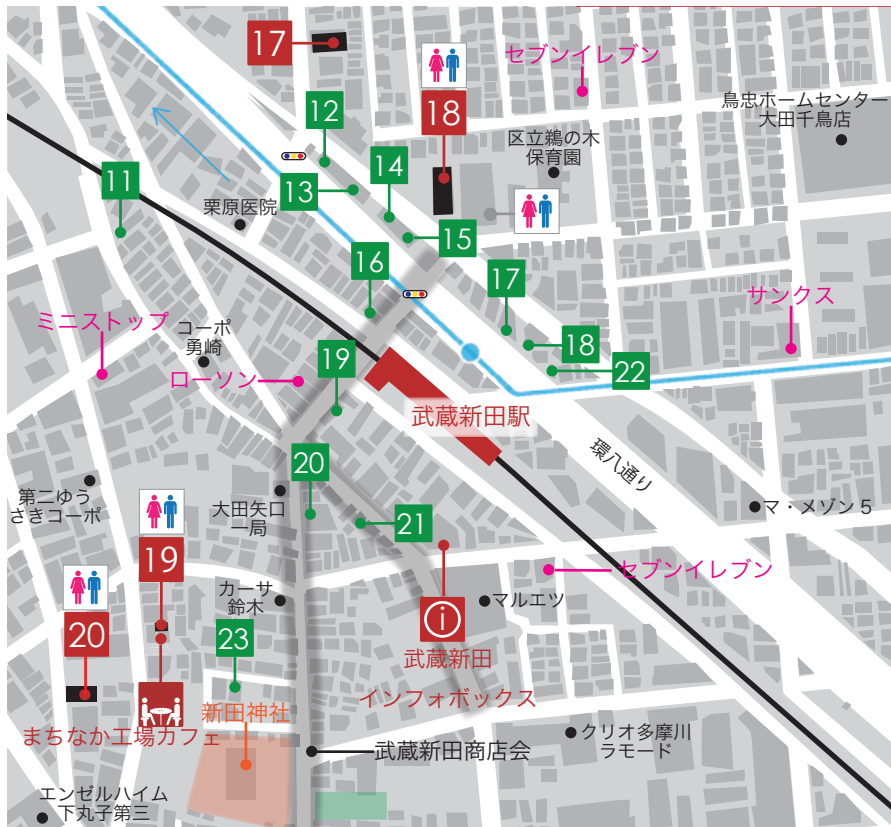


「マンションの中でも出来るものづくり」Urban Factory 構想

加工業者間をつなぐ仲業としての業務を担っている栄商金属(株)。これまでモノづくりのコーディネーターとして、経験や人脈を駆使し、大田の町工場と大手メーカーとをつなげることで様々な製品を世に広めています。社長である佐山さんが掲げている「Urban Factory 構想」では、まちなかで共存する町工場の姿を思い描かれており、これからの大田の可能性を探るため大きな役割を担っているとすることが出来るでしょう。



- 業種 仲介
- 住所 大田区下丸子 2-1-3
- オープン時間 9:30～16:30
- 加工体験 加工体験なし



**15 山椒**  
居酒屋  
住所：大田区矢口 1-7-13  
時間：17:00～24:00



**16 キッチン知似富**  
洋食  
住所：大田区矢口 1-7-15  
時間：11:00～21:00



**17 蓬楽**  
中華料理  
住所：大田区矢口 1-6-8  
時間：11:00～21:00



**18 Luce**  
イタリアン  
住所：大田区矢口 1-6-8  
時間：11:30～14:00/18:00～21:30



**19 中華料理 華香楼 武蔵新田支店**  
中華料理  
住所：大田区矢口 1-16-23  
時間：11:30～24:00(L.O.23:30)



**20 天下鶏 武蔵新田店**  
居酒屋  
住所：大田区矢口 1-15-12  
時間：17:00～(閉店時刻は未定)



**11 のむろう**  
焼き肉  
住所：大田区矢口 1-11-10  
時間：17:00～24:00



**12 南印度ダイニング ポンディバワン**  
南インド料理  
住所：大田区矢口 1-7-9 伊和起ビル 3  
時間：11:00～15:00/17:00～23:00



**13 麵喰屋 Senmi**  
ラーメン  
住所：大田区矢口 1-7-9 伊和起ビル 3  
時間：11:00～14:30/18:00～24:30  
特典：味付け玉子サービス



**14 把恋**  
とんかつ屋  
住所：大田区矢口 1-7-13  
時間：11:30～14:00/17:30～22:00  
特典：コースかつご飯を頼んだ方、ごはん大盛り



**21 BONBIEN(ボンビアン)**  
ケーキ  
住所：大田区矢口 1-15-13  
時間：9:00～21:00  
特典：武蔵新田ロール試食



**22 辛しゃ**  
ラーメン  
住所：大田区矢口 1-6-14  
時間：11:00～23:00  
特典：100円トッピング1つサービス



**23 CAFE K3**  
カフェ  
住所：大田区矢口 1-21-20  
時間：11:00～19:00(ランチ 11:30～14:00)  
特典：セットメニューのドリンクサービス

# 矢口 (北) エリア



## 21 株式会社金羊社

印刷の常識を変える！どんなイメージでもカタチにします。



大正15年創業の総合印刷企業です。オーディオ、ビジュアル、ゲーム関連のエンタテインメントパッケージ業界でトップシェアを有しています。平成21年に完成した鶺の木の本社4階では、貴重なレコードジャケットが展示されるMJG（ミュージック・ジャケット・ギャラリー）が開催されています。また、1階に入居する「オールライト工房」は、伝統的な活版印刷技術の未来への継承に取り組んでいます。



- 業種 製版・印刷・製本・加工
- 住所 鶺の木2-8-4
- オープン時間 9:30～16:30(詳しくはタイムテーブルをご覧ください)
- 加工体験 活版印刷体験 / 無料

## 22 株式会社東京菊地精機

不可能と思ったら、一度ご相談ください！



大小特殊歯車の設計・製作から、建設・産業機械の関連部品製作、金型製作、ハイス、カッターなどの工具まで、あらゆる製品の少数ロットからの製造を行っています。図面一枚あれば、材料調達から、旋盤、フライス、焼き入れ、研磨、メッキ、塗装に至るまで、すべて一貫して請け負い、時には大田区の工場ネットワークを駆使して製品を完成させます。また、設計からの受注にも対応！図面がなくとも、大丈夫。創意と工夫がモットーの会社です。

- 業種 精密機器・計測機器等の部品製作
- 住所 大田区矢口2-2-17
- オープン時間 オープンなし
- 加工体験 加工体験なし

【凡例】

## 23 嵯峨電機工業株式会社

他とは違ったLED作業灯が嵯峨電機工業にはあります！



もともとは自動車整備用測定器のメンテナンス業として創業した嵯峨電機工業株式会社。その後製造業に進出し、現在では自動車や航空機の点検時等に使用される作業灯の製造・販売を行っています。様々な用途や作業環境に対応できるよう日々新しい開発に力を入れています。モノワザコレクションで展示されるLEDの作業灯は拡散版をつけることで特有の粒々をなくし、蛍光灯のようなやわらかな光を実現しています。

- 業種 照明器具製造・販売
- 住所 大田区田園調布南10-5
- オープン時間 オープンなし
- 加工体験 なし

## 24 株式会社北嶋絞製作所

おちょこからロケットまで、確かな絞り技術！



他社ができないこと、他社がやりたがらないような仕事を率先して挑戦してきた(株)北嶋絞製作所。一度受けた仕事であれば、どんな困難が伴っても必ずやり遂げます。その挑戦がノウハウとして蓄積され、高度な技術がなくてはできない航空機や人工衛星の部品を手がけ、ヘラ絞りによる特殊な金属成形を得意としています。0.1mm単位の誤差も気づく職人の技術が(株)北嶋絞製作所を支えています。



- 業種 プレス絞り・特殊形状絞り等
- 住所 大田区京浜島2-3-10
- オープン時間 オープンなし
- 加工体験 加工体験なし

## 25 株式会社福井精機

「アイデアとひらめき」そして福井精機



昭和32年の創業当時からより広範囲な品目の製品受注を行えるよう「アイデアとひらめき」をモットーに掲げ、現在では大手計測器メーカーの制御機器部分や自動車のテスト用ロボットの機構部などの製作から組立、電機配線処理に至るまでトータルに対応。そのユニークな発想を基に人形業界初の室内用遊泳鯉のぼり「福六鯉」を開発。モノ・ワザコレクションに出展している所以要チェック！尾っぽ先端の忠実な動きの再現は、必見です。



- 業種 精密部品加工・組み立て等
- 住所 大田区矢口 3-3-21
- オープン時間 オープンなし
- 加工体験 加工体験なし

## 26 株式会社岩崎

心の目に語りかける「フード・プレゼンテーション」



日本独自の文化としても注目を集めている食品サンプル。株式会社岩崎はその発祥の歴史に深く関わっています。かつて、食品サンプルは口内で作られていましたが、現在はほとんどが合成樹脂で作られています。食品サンプルの製造はほとんどの工程が手作業。リアルさもさることながら、いかに「おいしそう」に見せるかが熟練の技術の見せどころです。合羽橋ショールームには、思わず食べたくなるような食品サンプルが溢れており、女性や海外の人にお土産として好評です。

- 業種 食品サンプル（食品模型）
- 住所 大田区西蒲田 8-1-11
- オープン時間 10:30～15:40（詳しくはタイムテーブルをご覧ください。）
- 加工体験 加工体験なし

- 主催： おおたオープンファクトリー実行委員会  
（工和会協同組合＋一般社団法人大田観光協会＋首都大学東京・横浜国立大学・東京大学）
- 後援： 大田区、一般社団法人大田工業連合会、大田ブランド推進協議会、公益財団法人大田区産業振興協会、東京商工会議所大田支部、下丸子商店街、下丸子商栄会、武蔵新田商店会
- お問い合わせ： おおたオープンファクトリー実行委員会事務局  
（大田観光協会内）  
〒144-0035 大田区南蒲田 1-20-20 大田区産業プラザ 2F  
【TEL】 03-3734-0202 【Eメール】 info@o-2.jp
- ホームページ： <http://www.comp.tmu.ac.jp/ssm/mono/openfactory.html>

印刷： 光写真印刷株式会社

