

# 鉄欠乏とうつの関係について

理学部生命科学科 行動生理学研究室 中野 昂

- 一般的には・・・

海馬における  
神経新生

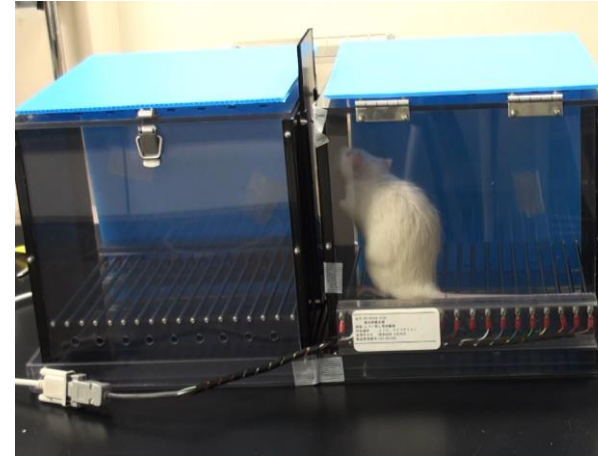
モノアミン



うつ病

- うつを測る実験系

## ①行動実験 (強制水泳・スクロース嗜好性・シャトルボックステスト)



## ②免疫組織化学染色法 (モノアミン細胞・海馬新生細胞)

