

同窓会の皆様へ “首都大学東京の今”

平成29年11月 首都大学東京同窓会担当
学生サポートセンター学生課



目次

首都大学東京第三期中期計画の概要

平成30年4月の組織再編成

首都大学東京 研究センター一覧

国際化へ向けた取組

コミュニケーションマークの制定・展開

入試状況

平成28年度 卒業・修了者 主な就職先

ホームカミングデー

その他の活動



公立大学法人首都大学東京 第三期中期計画の概要

第三期中期計画の方向性

- 国際通用性の高い教育の推進や仕組みの構築により、グローバル社会で活躍できる人材の育成を推進していきます
- 卓越した研究力を更に強化するとともに、複雑化する大都市課題などの解決に貢献するための分野横断的な研究を推進していきます
- 都の公立大学法人として、東京 2020 オリンピック・パラリンピック競技大会への支援など東京の未来へ貢献していきます
- 社会の要請に的確に応えるため戦略的な施策展開を支える法人運営基盤を強化していきます



首都大学東京の取組

教育

- 「本物の考える力」を身につける教育の進化

研究

- 卓越した研究への重点支援・研究拠点の形成、戦略的研究支援を行うための研究推進体制の充実

社会貢献

- 都民生活の質的向上へ向けた貢献

グローバル化

- 学生の海外派遣、留学生受入の推進
- 国際通用性のある教育研究体制の整備

法人運営の取組

【戦略的な法人経営を支える
基盤強化等】

【社会的責任を果たすための
体制の強化等】

【2 大学 1 高専の連携の促進】



**平成30年4月に
新たな時代の要請に応える
組織体制に再編成します**



再編成のポイント

- 1. 工学分野の再編・統合**
- 2. 都市政策科学分野を再構築**
- 3. 都市教養学部を4学部にも再編**
- 4. 大学院を再編**



再編趣旨「工学分野の再編・統合等」

都市教養学部理工学系の
電気・機械分野
[基礎的な工学が中心]

システムデザイン学部の
情報通信・機械分野
[応用・総合的な工学が中心]

再編・統合

基礎から応用・総合まで一貫した教育・研究体制を確立

幅広い情報分野をカバーする2学科を システムデザイン学部の新設

・ソフトウェア中心の新しい情報技術
・社会を動かす基盤

情報科学科

・ソフトウェアからハードウェアまで
・社会・産業界へ展開

電子情報システム工学科

システムデザイン学部

機械システム工学科

- 知能機械コース
- 生体機械コース

都市教養学部の
都市政策分野

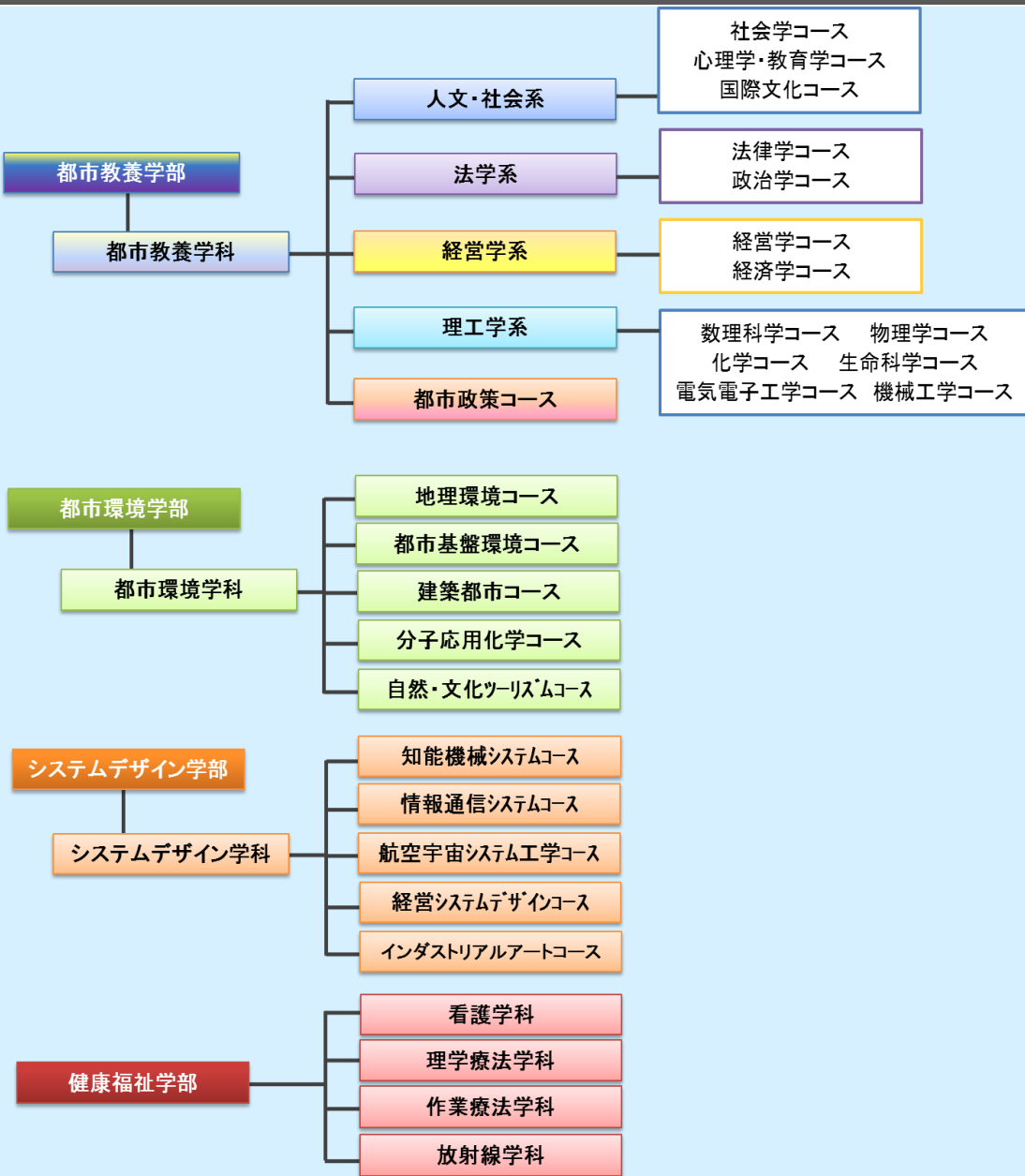
都市環境科学研究科の
都市システム科学
分野

それぞれの強みを生かして
再構築

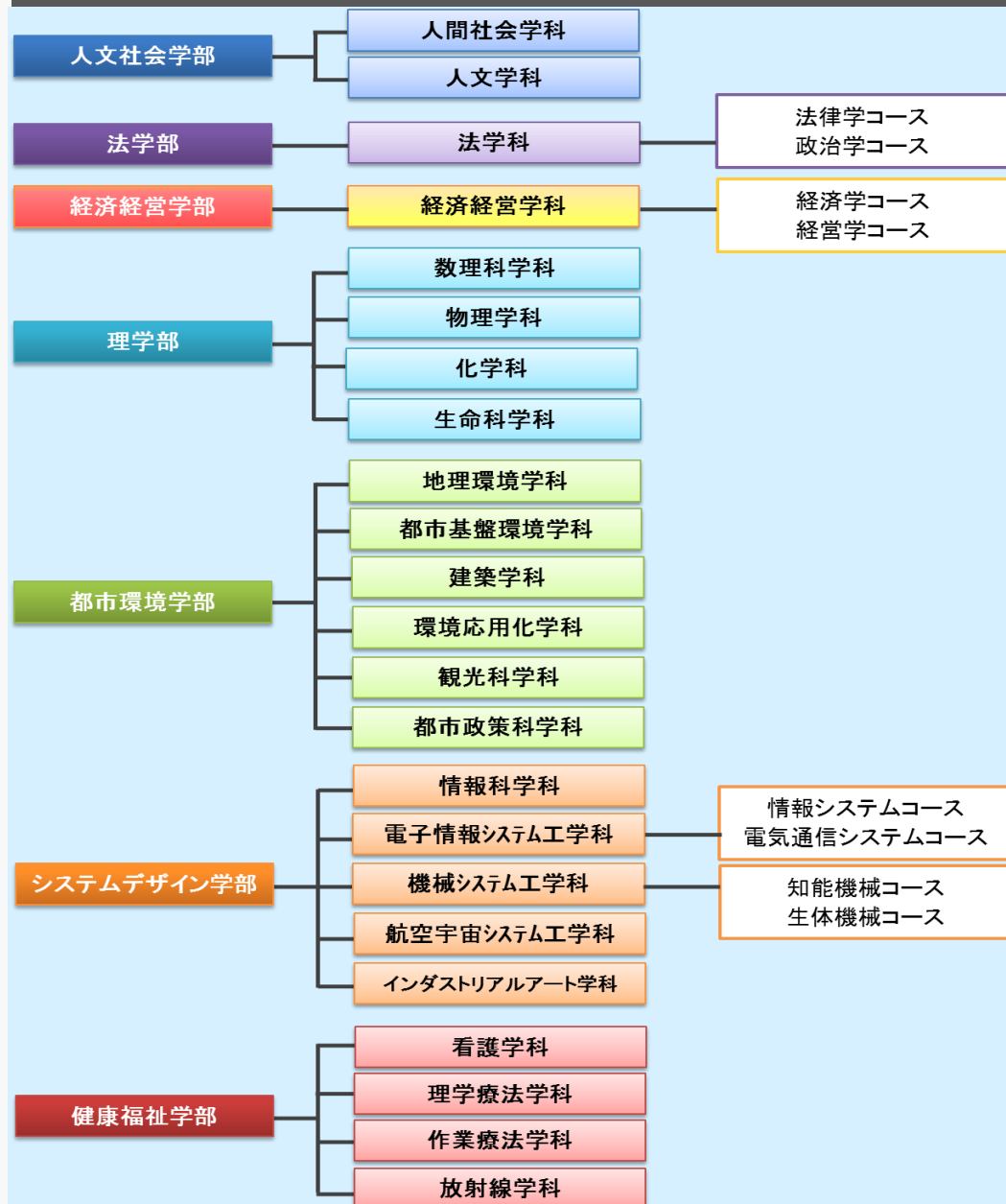
文理融合 + 学部・大学院で一貫
都市環境学部都市政策科学科※/都市環境科学研究科都市政策科学域

【学部再編】

現組織



新組織



首都大学東京 研究センター一覧

宇宙理学研究センター

Research Center for Space Science

生命情報研究センター

Research Center for Genomics and Bioinformatics

人工光合成研究センター

Research Center for Artificial Photosynthesis

金の化学研究センター

Research Center for Gold Chemistry

言語の脳遺伝学研究センター

Research Center for Language, Brain and Genetics

水道システム研究センター

Research Center for Water System Engineering

コミュニティ・セントリック・システム研究センター

Research Center for Community Centric Systems

気候学国際研究センター

Research Center for Climatology

ソーシャルビッグデータ 研究センター

Research Center for Social Big Data

子ども・若者貧困研究センター

Research Center for Child and Adolescent Poverty

金融工学研究センター

Research Center for Quantitative Finance

水素エネルギー社会構築推進研究センター

Research Center for Building a hydrogen energy society

ナノ工学・メカノバイオロジー融合医工連携研究センター

Research center for medicine-engineering collaboration

超伝導理工学研究センター

Research Center for Superconductivity Science and Engineering

エネルギーインテグリティシステム研究センター

Research Center for Energy Integrity Systems

火山災害研究センター

Research Center for Volcanic Hazards and Their Mitigation

地域共創科学研究センター

Research Center for Co-creating System of Regional Planning and Management



研究プロジェクトのご紹介

事例1 経済交流促進のプラットフォーム (東京都政策企画局)

【概要】

東京とアジア諸都市に共通する課題の解決に資する技術開発及び相互の発展に資する人材を育成するため、都が設置する東京都都市外交人材育成基金を活用し、アジア諸都市から外国人若手研究者を受け入れ実施する。現在4件のプロジェクトが進行中。



液体燃料の改質を用いた新しい燃料電池システムの開発
研究代表者 / 都市環境学部 金村 聖志 教授

他 3件

事例2 2020未来社会研究プロジェクト

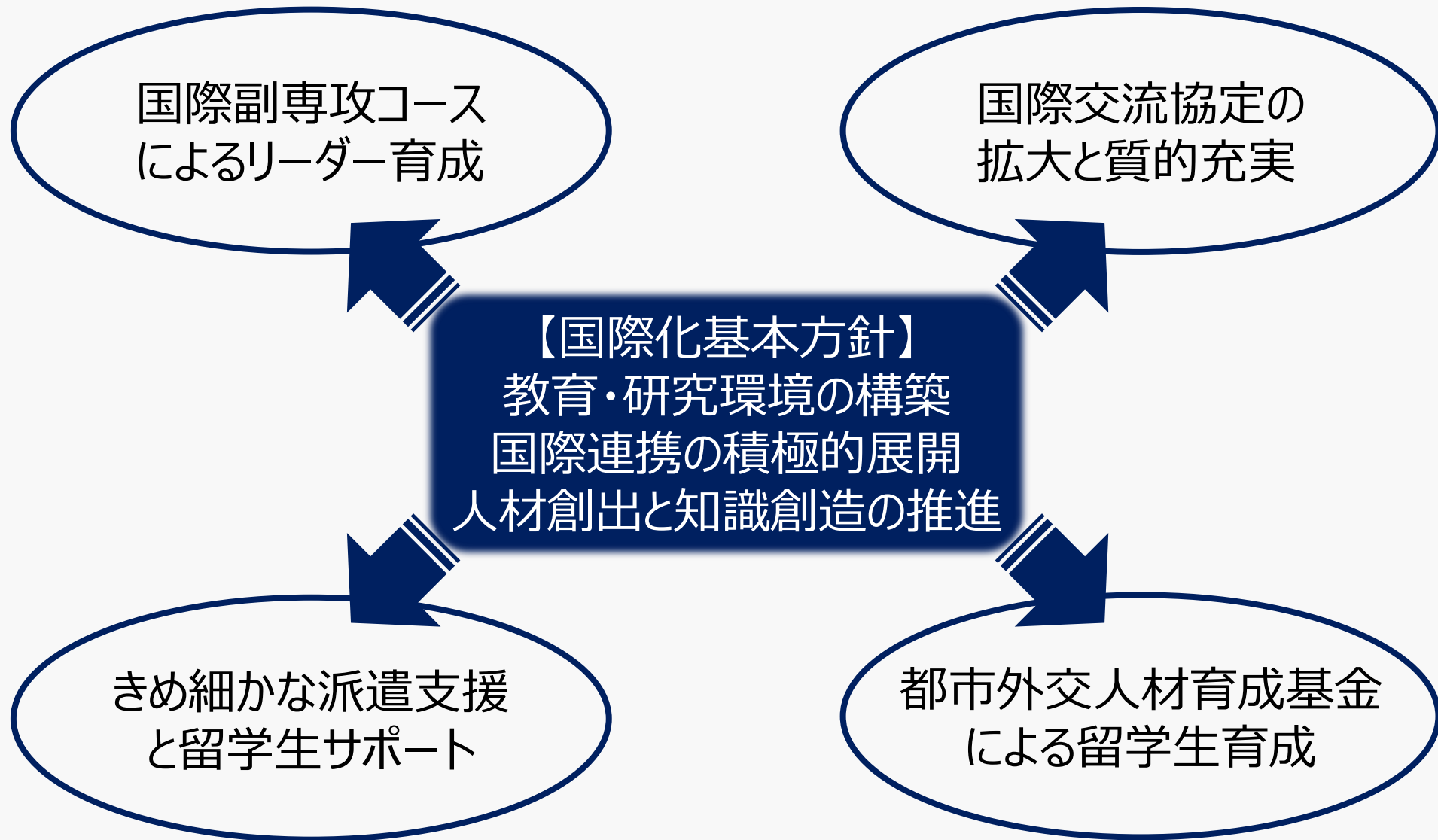
【概要】

2020オリンピック・パラリンピック競技大会に向けた研究プロジェクトを11件創設

高大連携による「1964-2020東京五輪デジタルアーカイブ」の構築

研究代表者 / システムデザイン学部 渡邊 英徳 准教授 他10件

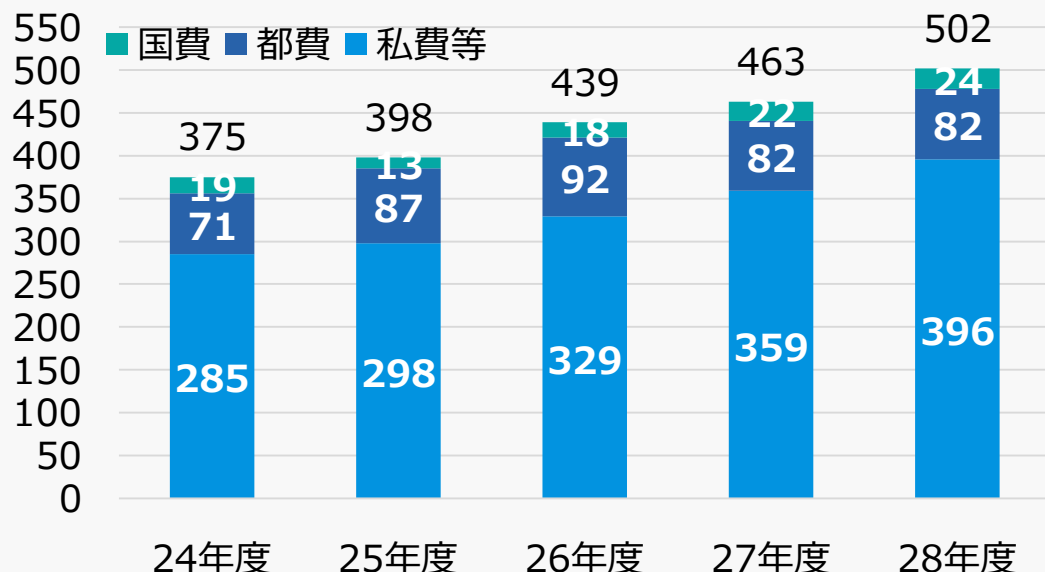




留学生の受入・派遣状況

受入留学生数の推移

(基準日：10月1日)



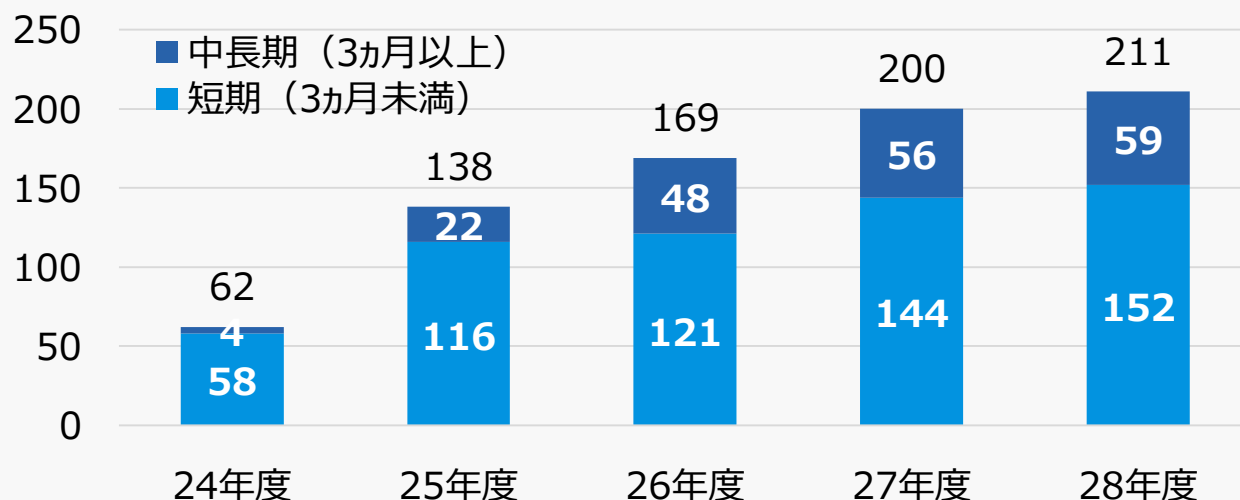
経費別内訳

国費：24名，都費：82名，私費等：396名

国別内訳

中国	298名
韓国	33名
台湾	25名
ベトナム	21名
タイ	15名
インドネシア	15名
その他（33ヶ国）	95名

派遣留学生数の推移



- 平成25年度から、都予算を活用した海外留学拡大事業を実施。
- 第三期中期計画において、平成29～34年度の間、1,350人程度の海外派遣を計画。





TOKYO METROPOLITAN UNIVERSITY

首都大学東京

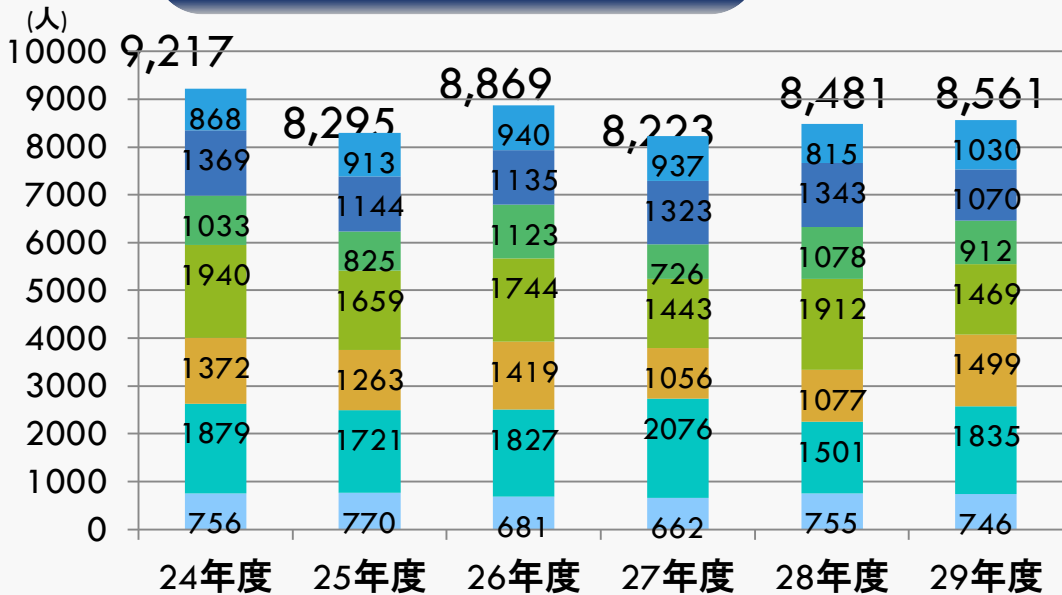
「Tokyo Metropolitan University」の「T」と上向きの「矢印」を、大学らしい伝統や格式を感じさせる図形に組み込み合わせたマークです。

このスライドの背景も “首都大ブルー” です。

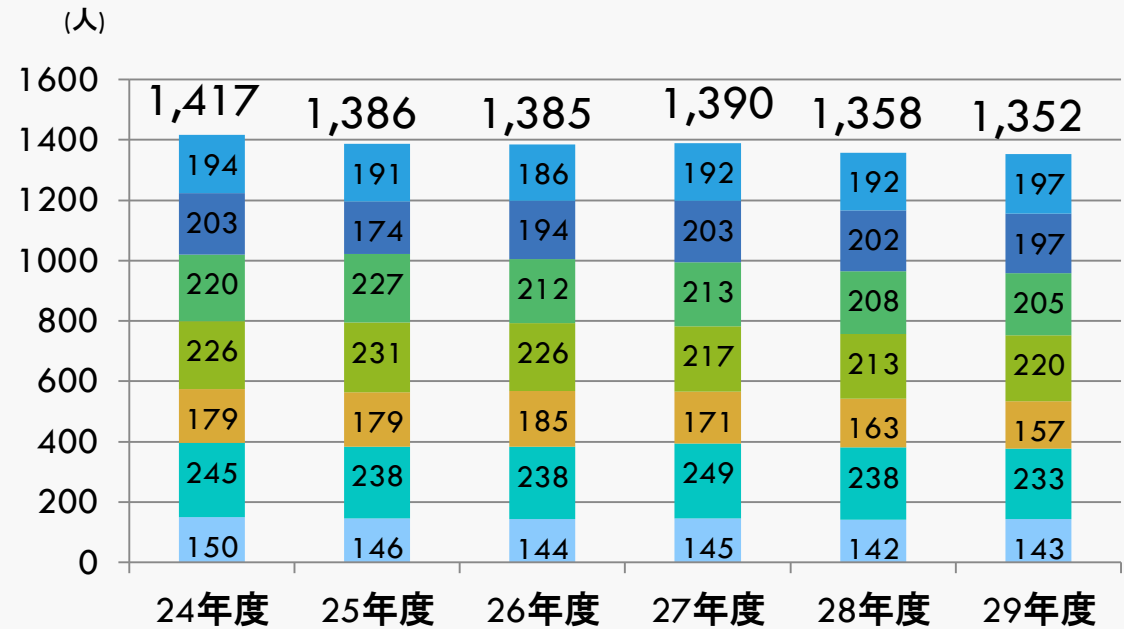


入試状況

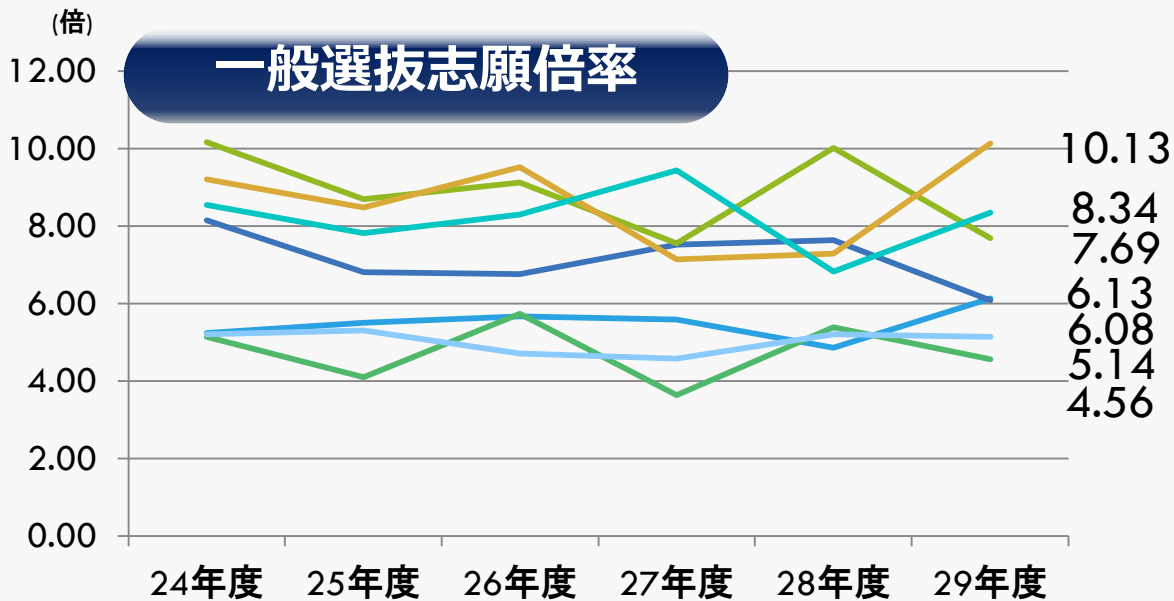
一般選抜志願者数



一般選抜入学者数



一般選抜志願倍率

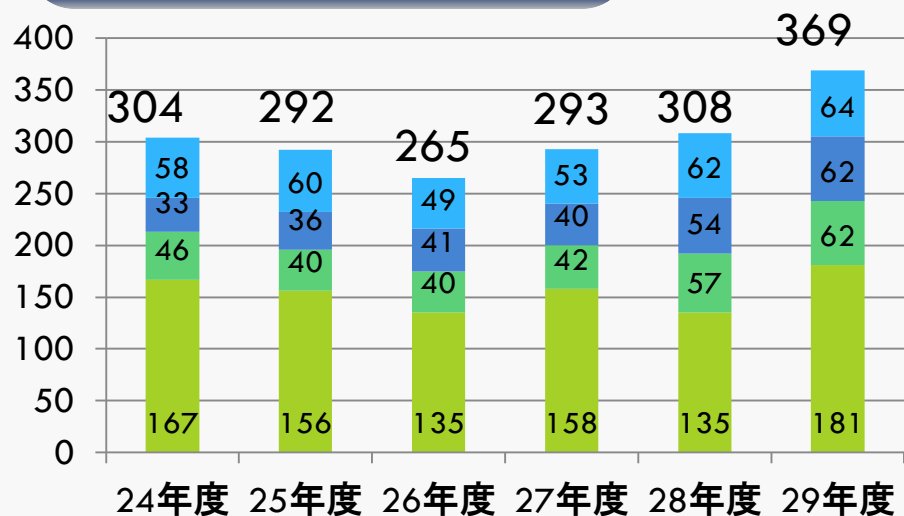


- 人文・社会系
- 法学系
- 経営学系
- 理工学系
- 都市環境学部
- システムデザイン学部
- 健康福祉学部

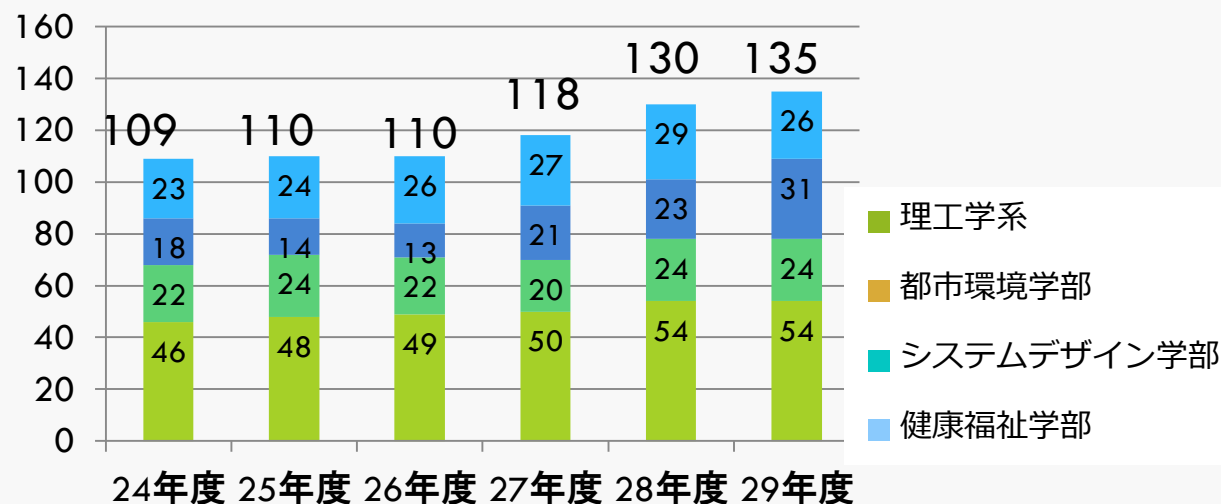


入試状況(多様な入試)

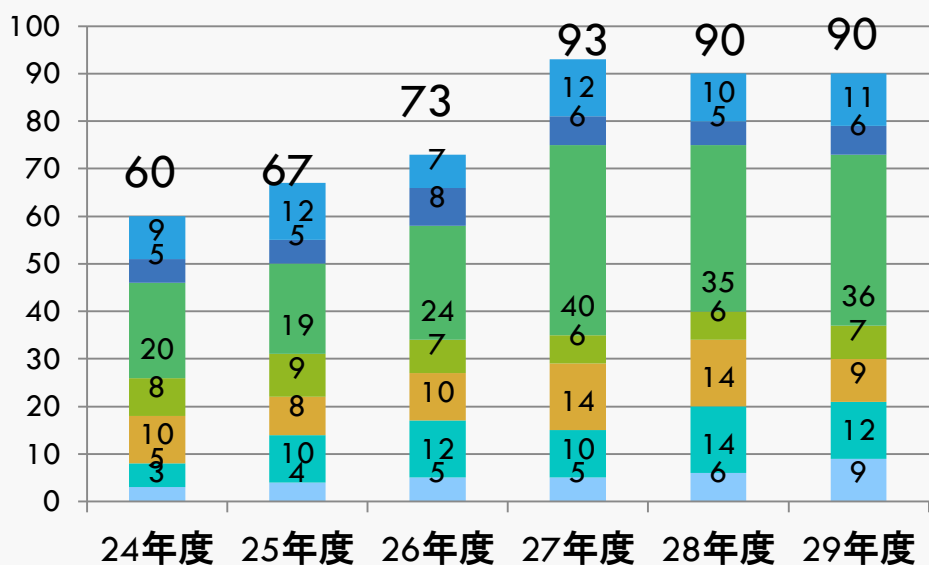
一般推薦志願者数



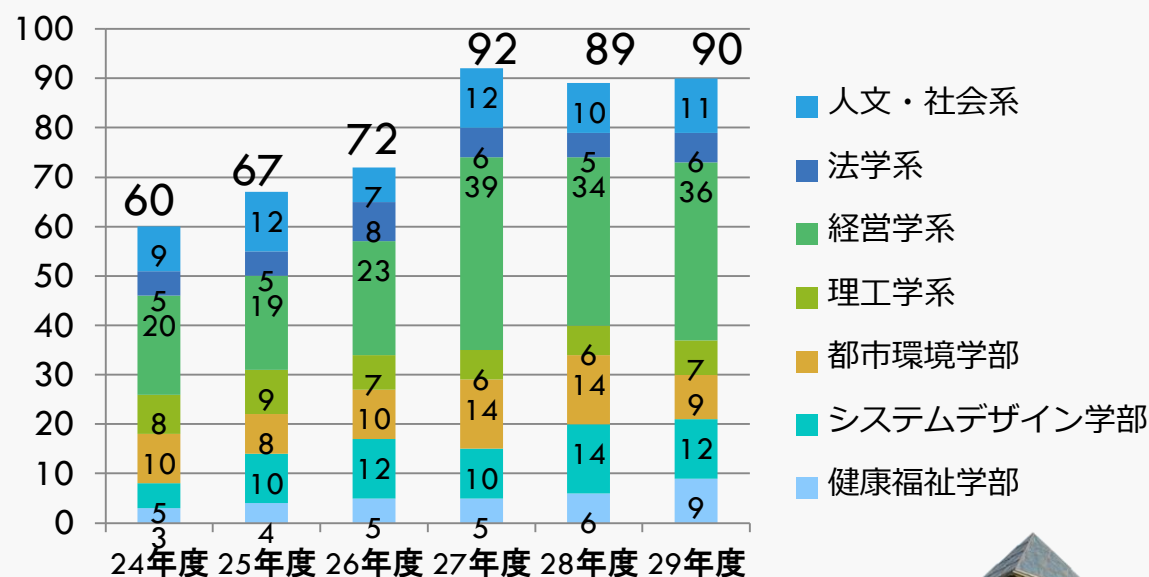
一般推薦入学者数



指定校推薦志願者数



指定校推薦入学者数



アドミッション・オフィス入試

ゼミナール入試

学部で行うゼミナールを用いたAO入試です。
従来のペーパーテストによる入試とは異なり、大学で行う、
①6月及び9月の土曜日を利用した7回のゼミナールと夏季休業期間を利用した2日間のサマーセッションの組合せ（生命科学）、
②6月～7月の土曜日を利用した5回のゼミナール（地理環境）の修了者を対象として入学者を選抜する入試方法です。

■実施学部

都市教養学部理工学系
生命科学コース
都市環境学部
地理環境コース

科学オリンピック入試

「全国物理コンテスト 物理チャレンジ」、
「全国高校化学グランプリ」、「日本生物学オリンピック」において各々優秀な成績を修めた生徒を対象に実施するAO入試です。

■実施学部

都市教養学部理工学系
物理学コース、化学コース、生命科学コース
都市環境学部
分子応用化学コース

グローバル人材育成入試

国際社会で活躍する意欲のある者で、英語の能力に優れ、高等学校又は中等教育学校に在籍する生徒を対象に実施するAO入試です。
本入試で入学する学生は、主専攻科目の履修と並行して、海外留学が必修のカリキュラム「国際副専攻」の科目を履修することになります。

■実施学部

都市教養学部
人文・社会系、経営学系
都市環境学部
地理環境コース、都市基盤環境コース、
建築都市コース、分子応用化学コース

平成28年度 卒業・修了者 主な就職先

主な就職先企業

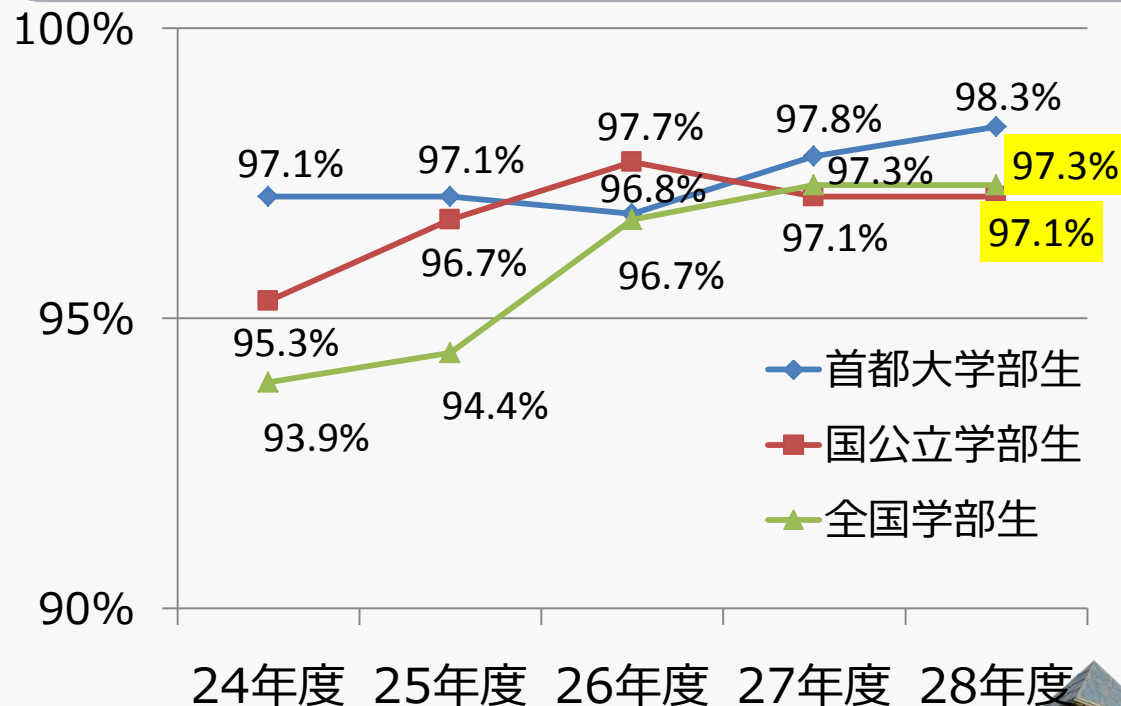
富士通、デンソー、三井住友銀行、東日本旅客鉄道（JR東日本）、NTTデータ、本田技研工業、トヨタ自動車、日立製作所、ソフトバンク、三菱ケミカル、リコー、日本電気（NEC）、YKK AP、みずほ情報総研、清水建設、大林組、富士重工業（SUBARU）、KDDI、パナソニック、みずほフィナンシャルグループ、ヤフー、大日本印刷、日立ソリューションズ、東京電力ホールディングス、野村総合研究所、富士ゼロックス、三菱電機、鹿島建設

ほか多数

就職者数

企業等就職者数	1,290名
国家公務員	33名
地方公務員	149名
病院・施設等	180名
卒業・修了就職者数 合計	1,652名

就職率（比較：国公立学部生及び全国学部生）



ホームカミングデー

平成29年ホームカミングデー 11月3日(文化の日・金)開催



南大沢キャンパスにおいて、首都大学東京と同窓会の共催によりホームカミングデーを開催致します。当日は、大学、学生、同窓会が一体となって同窓の皆様をお迎え致します。

同窓生の皆様におかれましては、同期、ゼミ、サークルなどのお仲間を誘い合わせてぜひご参加ください

写真：同窓会提供講演会(2016)

講師：細野 秀雄東京工業大学教授
(都立大 25期 工業化学 院)

題目：新素材研究の醍醐味 - 身近にある数多くの新素材 -

詳細は6月10日頃にご案内いたします。

ボランティアセンター設立

活発なクラブ・サークル活動

朝ごはんキャンペーン



ボランティアセンター3つの柱

1 情報提供と相談支援

外からのニーズに応える



2 学内団体のサポート

内からの活動を支える



新たに活動を創る



3 ボランティアプログラムの開発運営



活発なクラブ・サークル活動

- **体育会**

硬式野球、サッカー、バスケットボール、少林寺拳法、アイスホッケーなど39団体

- **文化部・サークル**

管弦楽団、吹奏楽団、美術部、鉄道、アニメ、映画、演劇各研究会など69団体

- **上部団体非加盟は、41団体**

提案公募制度による課外活動支援

- 学生団体から、課外活動の活性化や知名度・ブランド力向上に資する活動についての提案を公募。提案のうち、高い効果があると認められる活動について支援。（原則として50万円まで）
- 平成29年度は硬式野球部・男子バスケット部・ラグビー部など8団体の活動を支援



大阪府立大、横浜市立大との対抗戦



今までの戦績

大阪府立大学総合競技大会

首都大学東京の

26勝 34敗 3引き分け 1中止

横浜市立大学総合定期戦

首都大学東京の

27勝 4敗 3引き分け 1中止

秋のみやこ祭



朝ごはんキャンペーン

＼お待たせしました／
首都大生限定

秋の

朝ごはんまつり

10月11日(火)～21日(金)
※土目を除く

メニュー例



時間 7:45～8:45

場所 南大沢キャンパス
生協食堂

値段 150円
※学食パス・PASMO・スイカ等の
交通系ICカードによる支払いをお願いします。

1日
200
食

今回は他の企画も予定しております。乞うご期待！

NPO法人やまぼうし×首都大

10/24 (Mon)

@acorn cafe
(南大沢キャンパス講堂内)

—11/1(Tue)

朝8:00-8:50

秋
の

朝ごはんまつり

第
2
弾

首都大学生限定の特別キャンペーンです！

平日のみ 100円 1日50食

限定朝セット内容

ピザパン (からあげor野菜) または マフィン (プレーン)
+
コーンスープ
+
ドリンクSサイズ

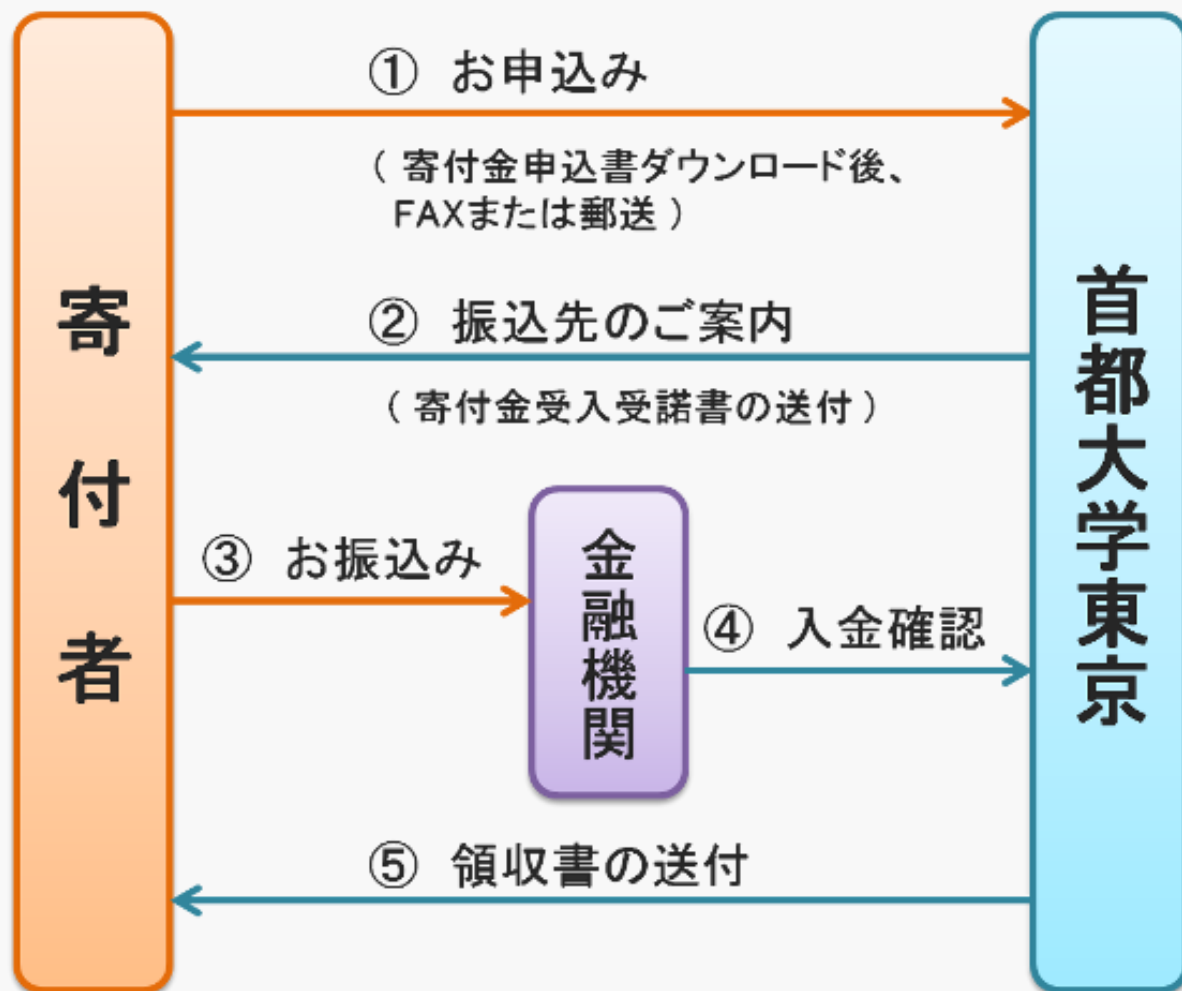


学生サポートセンター 学生課

ご寄附のお願い

首都大学東京では、個人や企業・団体の皆様から、学生教育や学術研究の充実・発展を目的とする寄附をお願いしています。

お手続きについて



税制上の優遇措置

首都大学東京への寄附に対しましては、税制上の優遇措置が受けられます。

・個人でのご寄附の場合
所得控除や

個人住民税の軽減の対象となります。

※未定の自治体もありますので、住所地の市区町村にお問い合わせください。

・法人でのご寄附の場合
寄附金の全額が損金算入できます。

お問い合わせ先

経営企画室企画財務課

電話：03-5990-5389

E-mail：houjin-info@jmj.tmu.ac.jp

