

平成22年度(前期)

基礎ゼミナールの授業評価の概要について

〈実施主体〉

FD委員会・教務委員会基礎教育部会

〈実施方法〉

- ①担当教員へ事前送付
- ②平成22年7月9日(金)～22日(木)の間に配布・実施
- ③平成22年7月29日(木)を締め切りとして、大学教育センター教務課に持ち込み・返送

〈対象・回収率〉

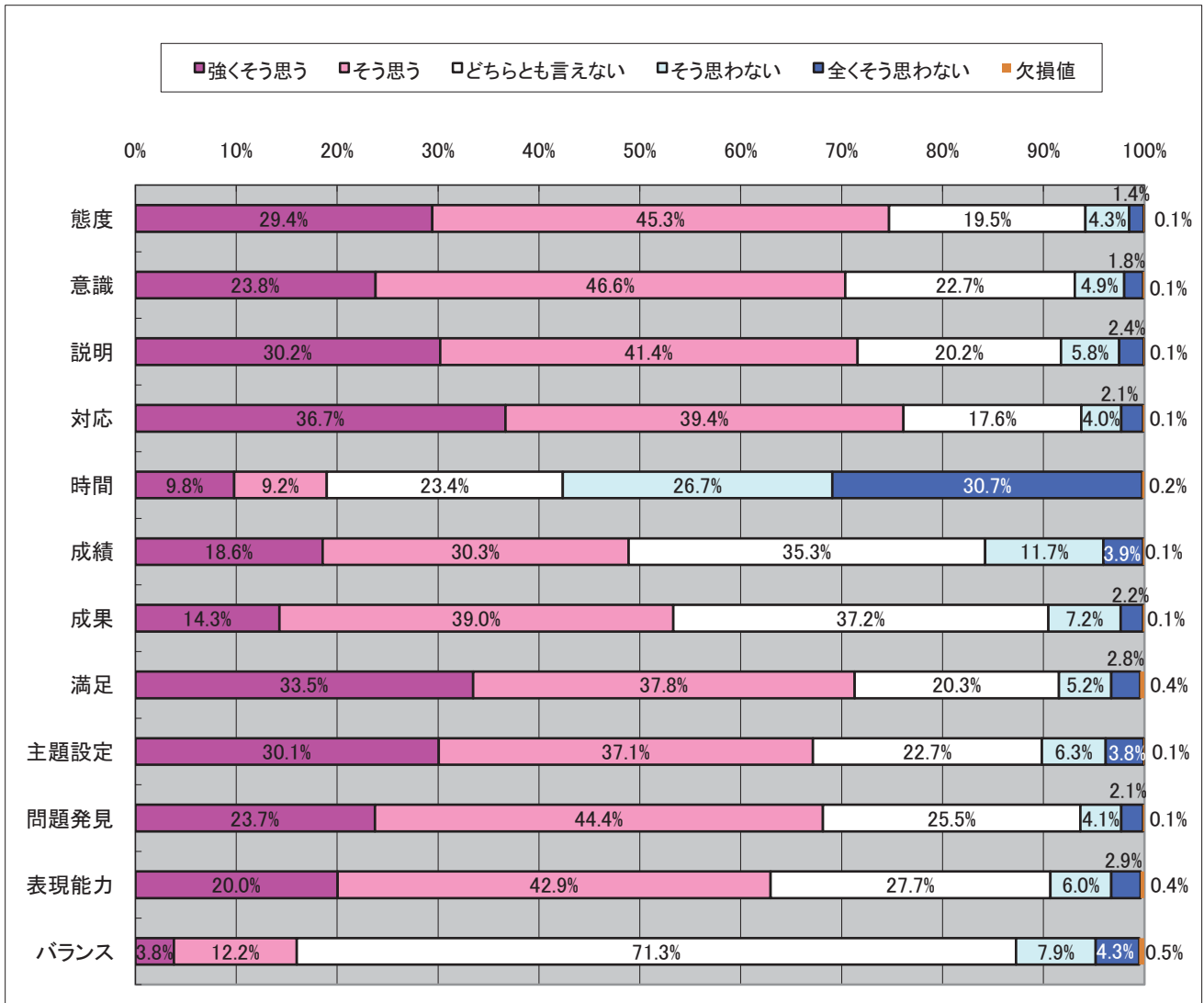
	対象		回収数	回収率
SE	履修登録者数	1674 名	1407	84.1%
	授業数	81 クラス	75	92.6%
TE	授業担当教員数	81 名	71	87.7%

※8月12日現在

〈質問項目の略称一覧〉

	質問項目	略称
共通事項		
問1	私はこの授業に意欲的・積極的に取り組んだ。	態度
問2	授業の目的を意識しながら学習することができた。	意識
問3	教員の説明はわかりやすかった。	説明
問4	教員は学生の質問・意見に対して適切に対応していた。	対応
問5	授業時間以外で一週間に平均どのくらい、この授業に関連した学習をしましたか？	時間
問6	成績評価方法について十分な説明があった。	成績
問7	シラバスに目標として掲げられている知識や能力を獲得できた。	成果
問8	私はこの授業を受講して満足した。	満足
個別事項		
問9	SE この授業テーマは自分の関心にあっていた。 TE この授業で学生がテーマに関心を持つように教えた。	主題設定
問10	問題発見と、その解決に向けた取り組み姿勢の重要性を認識した。	問題発見
問11	ディスカッションやプレゼンテーションなどの自己表現能力を向上させることができた。	表現能力
問12	受講生による議論・調査・発表の部分に対し、教員によるテーマの解説部分の 時間配分はどうでしたか？	バランス

1. SE回答の度数分布



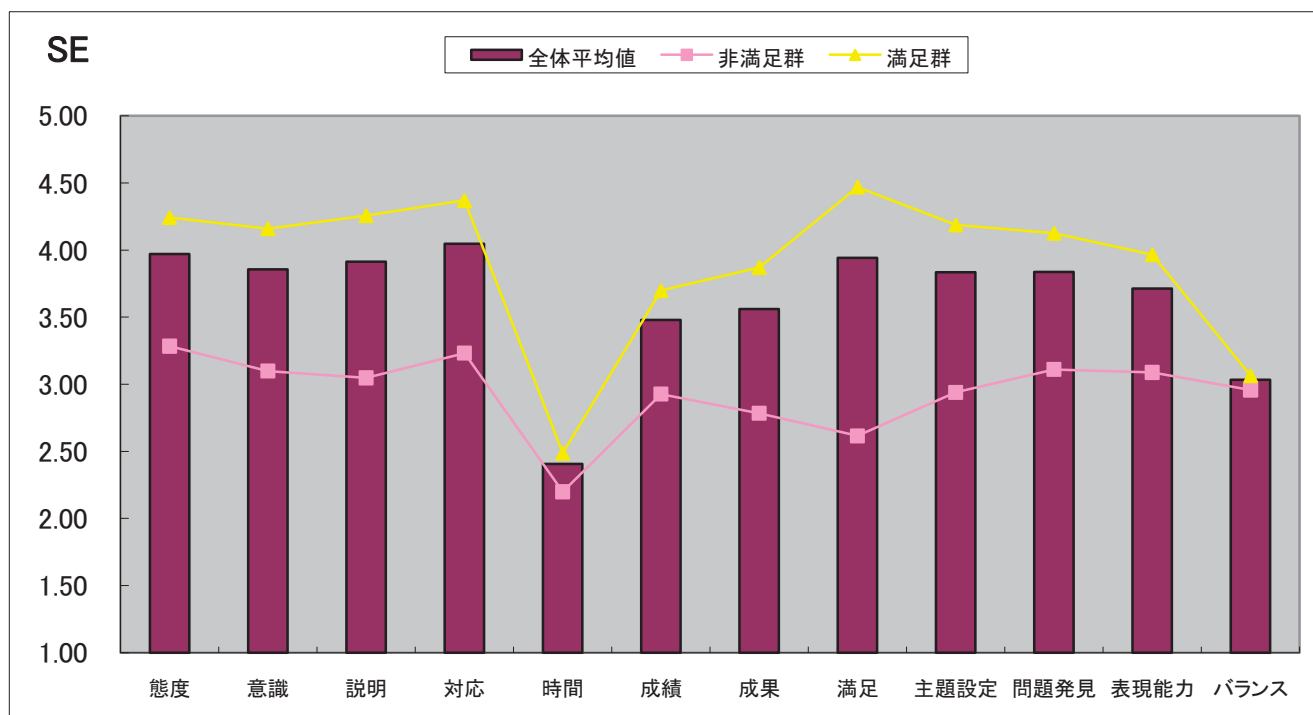
	強くそう思う	そう思う	どちらとも言えない	そう思わない	全くそう思わない	欠損値	合計
態度	414	637	274	61	20	1	1407
意識	335	655	320	69	26	2	1407
説明	425	582	284	81	34	1	1407
対応	516	555	248	56	30	2	1407
時間	138	129	329	376	432	3	1407
成績	261	427	497	165	55	2	1407
成果	201	549	523	101	31	2	1407
満足	471	532	285	73	40	6	1407
主題設定	423	522	319	89	53	1	1407
問題発見	334	625	359	57	30	2	1407
表現能力	282	604	390	85	41	5	1407
バランス	54	171	1003	111	61	7	1407

注：選択肢の例外は次の通り(いずれも左から)

「時間」：2時間以上-90分程度-1時間程度-30分程度-ほぼ0時間

「バランス」：少なかった-やや少なかった-ちょうどよかった-やや多かった-多かった

2.満足度別の平均値



SE	N	態度	意識	説明	対応	時間	成績	成果	満足	主題設定	問題発見	表現能力	バランス
全体平均値		3.97	3.86	3.91	4.05	2.41	3.48	3.56	3.94	3.83	3.84	3.71	3.03
標準偏差		0.89	0.90	0.97	0.95	1.28	1.04	0.90	1.00	1.05	0.91	0.95	0.73
非満足群	398	3.28	3.10	3.05	3.23	2.20	2.93	2.78	2.62	2.94	3.11	3.09	2.96
満足群	1003	4.24	4.16	4.26	4.37	2.49	3.70	3.87	4.47	4.19	4.13	3.97	3.06

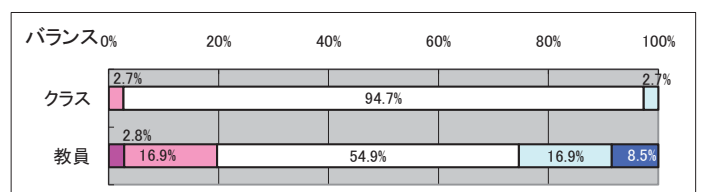
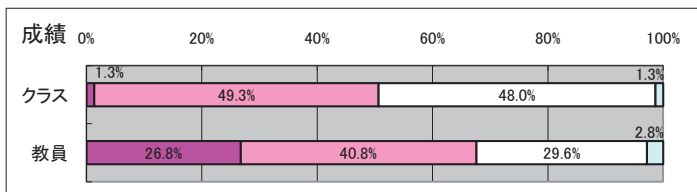
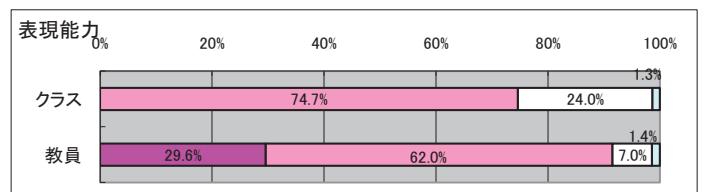
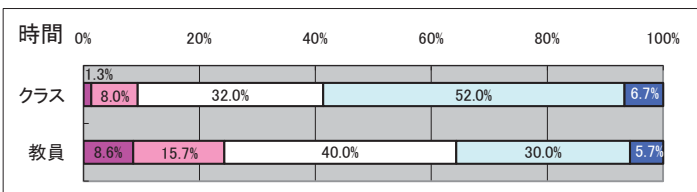
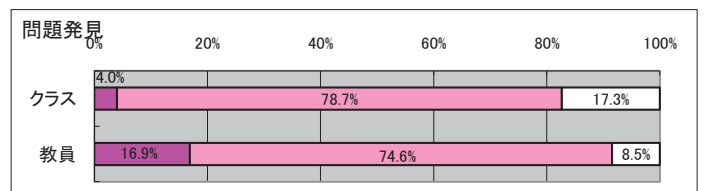
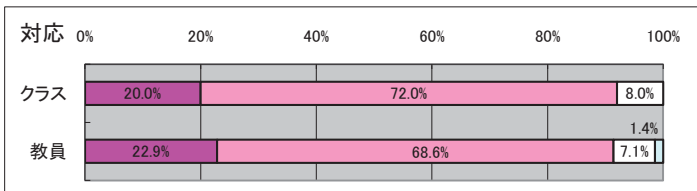
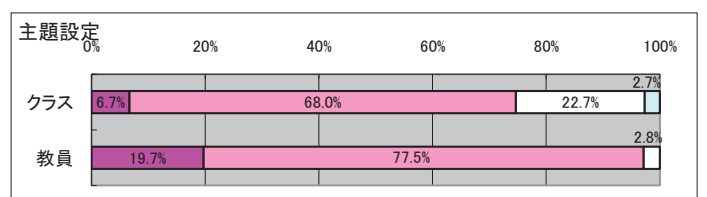
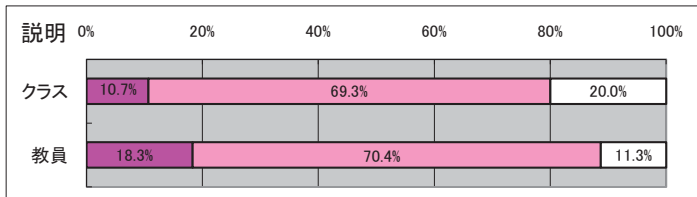
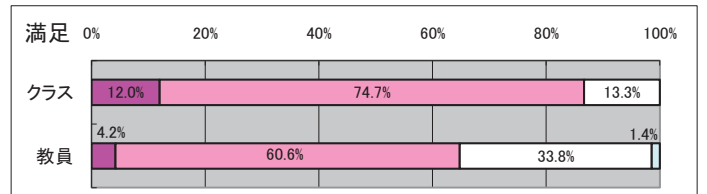
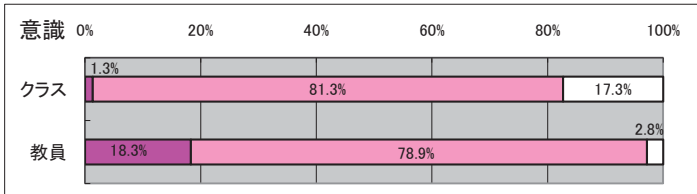
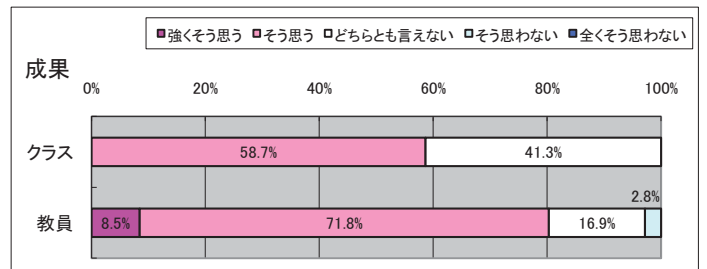
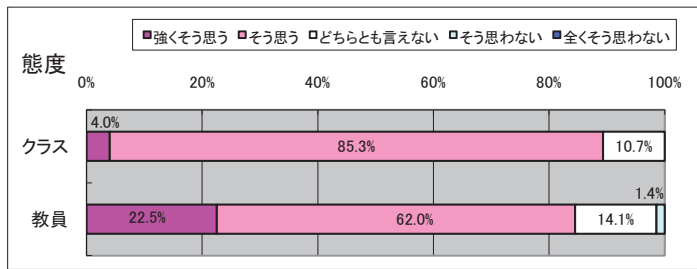


TE	N	態度	意識	説明	対応	時間	成績	成果	満足	主題設定	問題発見	表現能力	バランス
全体平均値		4.06	4.15	4.07	4.13	2.91	3.92	3.86	3.68	4.17	4.08	4.20	2.89
標準偏差		0.65	0.44	0.54	0.59	1.02	0.82	0.59	0.58	0.45	0.50	0.62	0.89
非満足群	25	3.76	4.08	3.96	3.92	2.92	3.64	3.64	2.96	4.12	4.04	4.00	2.88
満足群	46	4.22	4.20	4.13	4.24	2.91	4.07	3.98	4.07	4.20	4.11	4.30	2.89

注1: 非満足群とは、問8の5段階評価で1,2,3と回答したもの。満足群とは、問8の5段階評価で4,5と回答したもの。

注2: 平均値は、「強くそう思う」=5、「全くそう思わない」=1として算出。

3. クラスデータ(注)とTEデータの比較



	強く思う	そう思う	どちらとも言えない	そう思わない	全く思わない
態度					
クラス	3	64	8	0	0
教員	16	44	10	1	0
意識					
クラス	1	61	13	0	0
教員	13	56	2	0	0
説明					
クラス	8	52	15	0	0
教員	13	50	8	0	0
対応					
クラス	15	54	6	0	0
教員	16	48	5	1	0
時間					
クラス	1	6	24	39	5
教員	6	11	28	21	4
成績					
クラス	1	37	36	1	0
教員	19	29	21	2	0

	強く思う	そう思う	どちらとも言えない	そう思わない	全く思わない
成果					
クラス	0	44	31	0	0
教員	6	51	12	2	0
満足					
クラス	9	56	10	0	0
教員	3	43	24	1	0
主題設定					
クラス	5	51	17	2	0
教員	14	55	2	0	0
問題発見					
クラス	3	59	13	0	0
教員	12	53	6	0	0
表現能力					
クラス	0	56	18	1	0
教員	21	44	5	1	0
バランス					
クラス	0	2	71	2	0
教員	2	12	39	12	6

注: SEを基に算出したクラス毎の平均値