

平成19年度(後期)

都市教養プログラムの授業評価の概要について

〈実施主体〉

FD委員会・教務委員会基礎教育部会

〈実施方法〉

- ①担当教員へ事前送付
- ②2007年12月21日～2008年1月23日の間に配布・実施
- ③1月23日を締め切りとして、基礎教育センター教務課に持ち込み・返送

〈対象・回収率〉

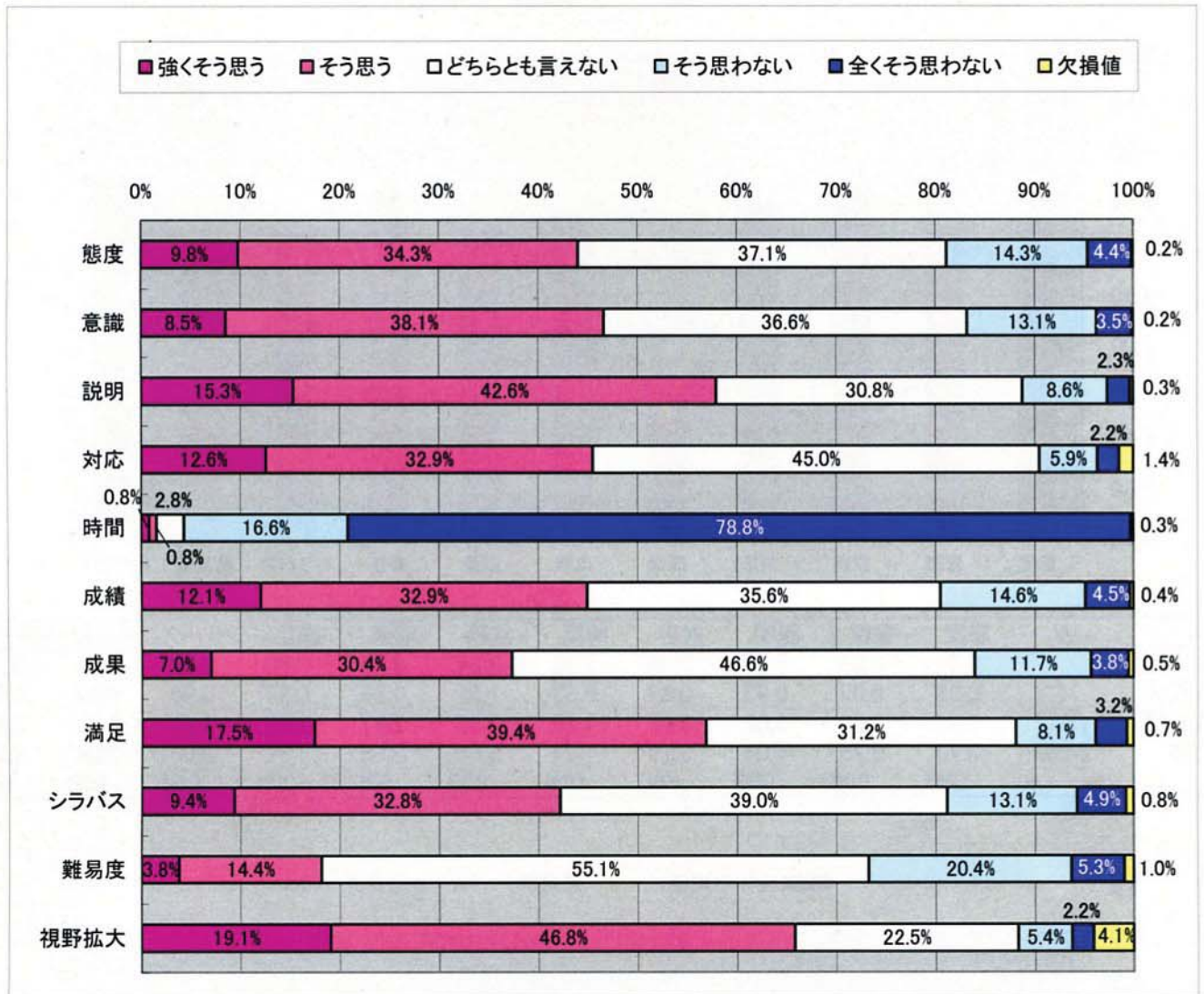
	対象		回収数	回収率
SE	履修登録者数	8727名	4320	49.5%
	授業数	70クラス	62	88.6%
TE	授業担当教員数	94名	62	66.0%

※2月5日現在

〈質問項目の略称一覧〉

	質問項目	略称
共通事項		
問1	私はこの授業に意欲的・積極的に取り組んだ。	態度
問2	授業の目的を意識しながら学習することができた。	意識
問3	教員の説明はわかりやすかった。	説明
問4	教員は学生の質問・意見に対して適切に対応していた。	対応
問5	授業時間以外で一週間に平均どのくらい、この授業に関連した学習をしましたか？	時間
問6	成績評価方法について十分な説明があった。	成績
問7	シラバスに目標として掲げられている知識や能力を獲得できた。	成果
問8	私はこの授業を受講して満足した。	満足
個別事項		
問9	この授業の選択に当たって、シラバスは役に立った。	シラバス
問10	この授業の難易度は、あなたにとってどうでしたか。	難易度
問11	この授業を受講して、自分の視野が広がった。	視野拡大
問12	(担当教員の自由設問項目)	(表記無し)

1. SE回答の度数分布



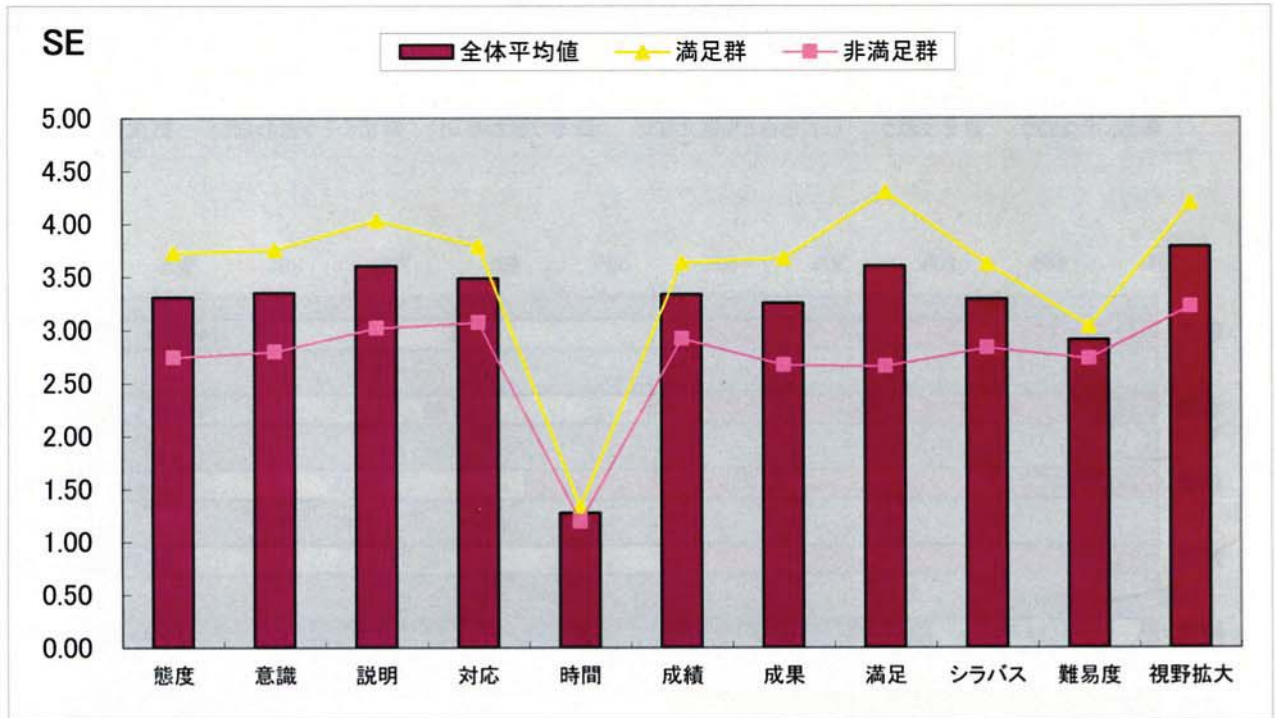
	強くそう思う	そう思う	どちらとも言えない	そう思わない	全くそう思わない	欠損値	合計
態度	423	1480	1603	616	190	8	4320
意識	369	1646	1580	565	153	7	4320
説明	663	1842	1331	371	98	15	4320
対応	544	1423	1943	254	94	62	4320
時間	34	33	120	715	3405	13	4320
成績	521	1421	1536	632	193	17	4320
成果	303	1312	2013	506	163	23	4320
満足	755	1704	1347	348	137	29	4320
シラバス	405	1418	1684	566	212	35	4320
難易度	164	621	2380	882	231	42	4320
視野拡大	824	2020	972	235	93	176	4320

注: 選択肢の例外は次の通り(いずれも左から)

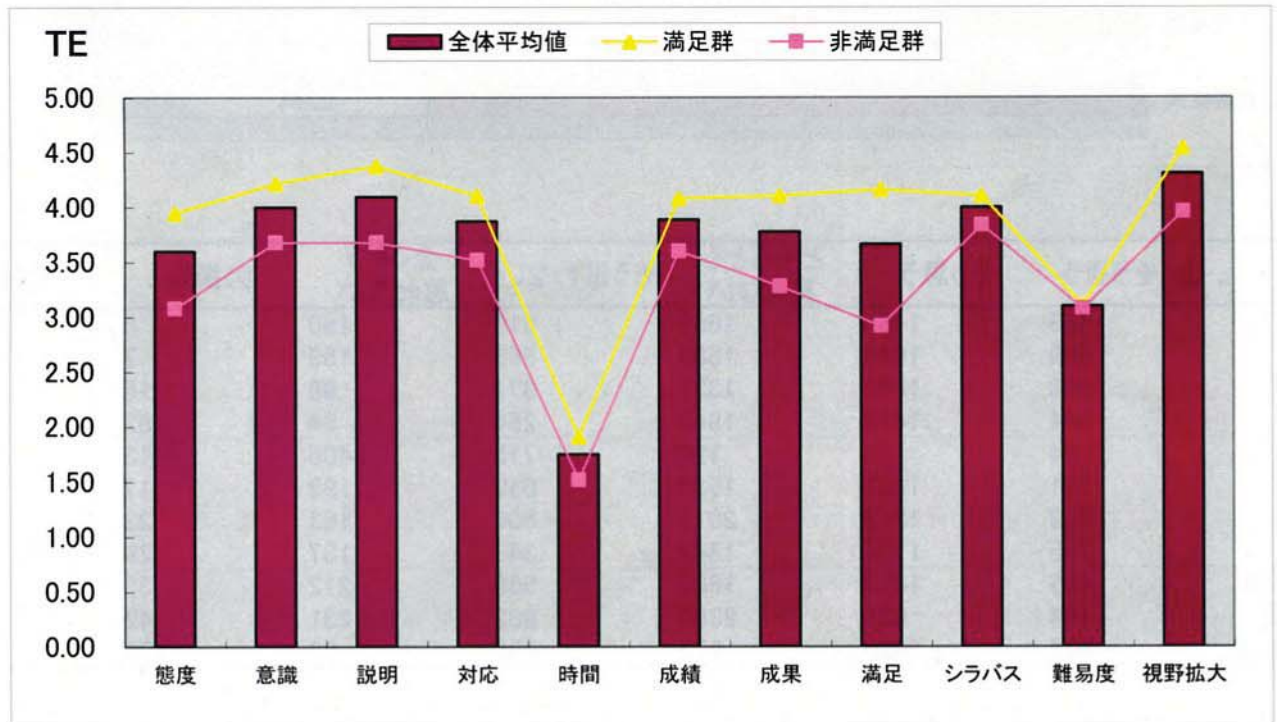
「時間」: 4時間程度-3時間程度-2時間程度-1時間程度-ほぼ0時間

「難易度」: 易しかった-やや易しかった-適切だった-やや難しかった-難しかった

2.満足度別の平均値



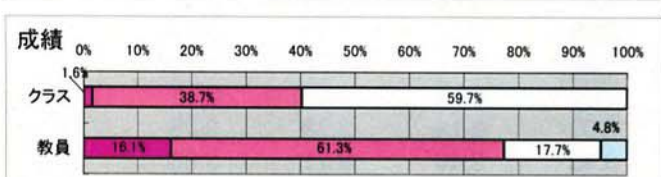
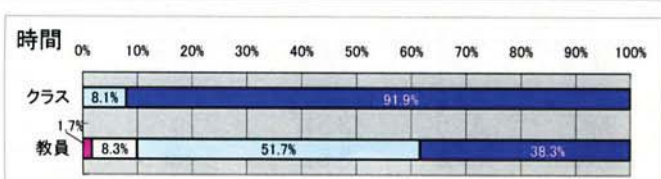
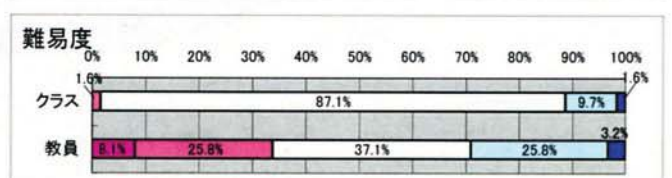
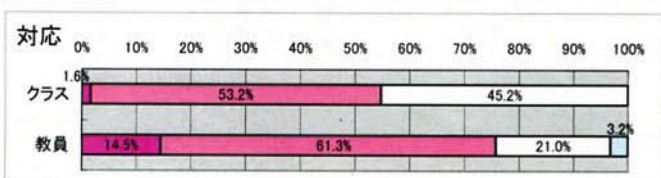
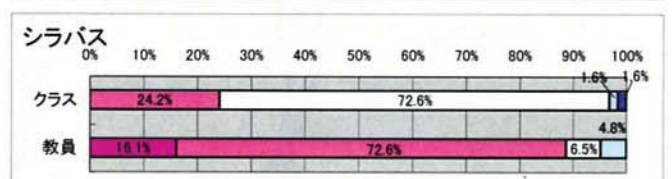
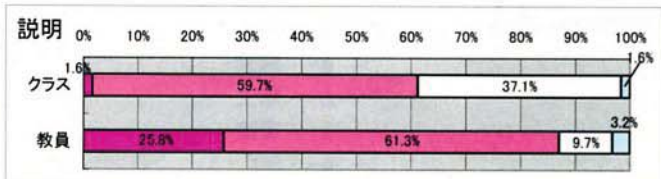
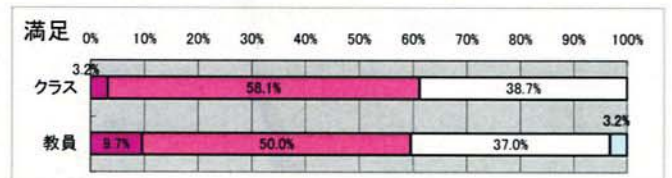
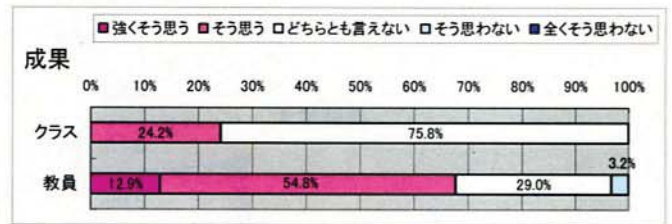
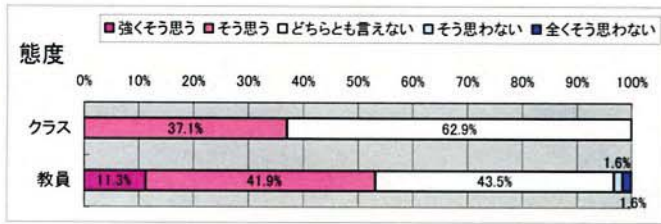
SE	N	態度	意識	説明	対応	時間	成績	成果	満足	シラバス	難易度	視野拡大
全体平均値		3.31	3.35	3.60	3.49	1.28	3.34	3.25	3.60	3.29	2.91	3.78
標準偏差		0.98	0.93	0.93	0.87	0.63	1.01	0.89	0.97	0.98	0.84	0.90
非満足群	1832	2.74	2.80	3.02	3.07	1.20	2.92	2.67	2.66	2.83	2.73	3.22
満足群	2459	3.73	3.76	4.04	3.79	1.34	3.64	3.68	4.31	3.63	3.04	4.20
p		.000	.000	.000	.000	.000	.000	.000	.000	.000	.000	.000



TE	N	態度	意識	説明	対応	時間	成績	成果	満足	シラバス	難易度	視野拡大
全体平均値		3.60	4.00	4.10	3.87	1.75	3.89	3.77	3.66	4.00	3.10	4.31
標準偏差		0.78	0.68	0.69	0.69	0.75	0.73	0.71	0.70	0.65	0.99	0.69
非満足群	25	3.08	3.68	3.68	3.52	1.52	3.60	3.28	2.92	3.84	3.08	3.96
満足群	37	3.95	4.22	4.38	4.11	1.91	4.08	4.11	4.16	4.11	3.11	4.54
p		.000	.002	.000	.001	.044	.015	.000	.000	.113	.913	.001

注: 非満足群とは、問8の5段階評価で1,2,3と回答したもの。満足群とは、問8の5段階評価で4,5と回答したもの。

4. クラスデータ(注)とTEデータの比較



	強く思う	そう思う	どちらとも言えない	そう思わない	全く思わない
態度 (p=.023)					
クラス	0	23	39	0	0
教員	7	26	27	1	1
意識 (p=.000)					
クラス	0	25	36	1	0
教員	12	40	8	2	0
説明 (p=.000)					
クラス	1	37	23	1	0
教員	16	38	6	2	0
対応 (p=.003)					
クラス	1	33	28	0	0
教員	9	38	13	2	0
時間 (p=.000)					
クラス	0	0	0	5	57
教員	1	0	5	31	23
成績 (p=.000)					
クラス	1	24	37	0	0
教員	10	38	11	3	0

	強く思う	そう思う	どちらとも言えない	そう思わない	全く思わない
成果 (p=.000)					
クラス	0	15	47	0	0
教員	8	34	18	2	0
満足 (p=.222)					
クラス	2	36	24	0	0
教員	6	31	23	2	0
シラバス (p=.000)					
クラス	0	15	45	1	1
教員	10	45	4	3	0
難易度 (p=.000)					
クラス	0	1	54	6	1
教員	5	16	23	16	2
視野拡大 (p=.000)					
クラス	2	53	7	0	0
教員	25	33	2	2	0

注: SEを基に算出したクラス毎の平均値(四捨五入)を1サンプルとしたデータ