

平成19年度(後期)

理工共通基礎科目の授業評価の概要について

〈実施主体〉

FD委員会・教務委員会基礎教育部会

〈実施方法〉

- ①担当教員へ事前送付
- ②2007年12月21日～2008年1月23日の間に配布・実施
- ③1月23日を締め切りとして、基礎教育センター教務課に持ち込み・返送

〈対象・回収率〉

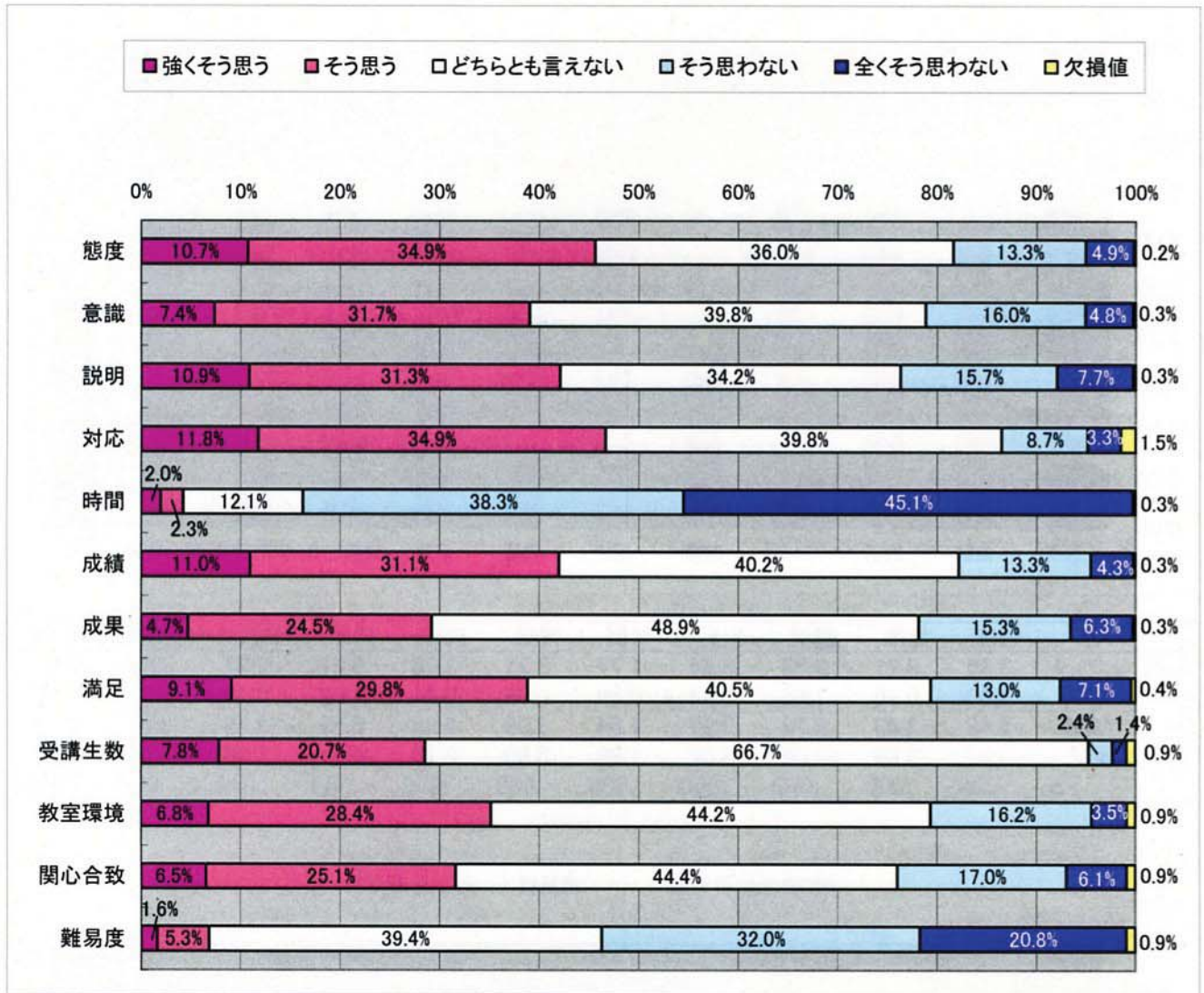
	対象		回収数	回収率
SE	履修登録者数	4238名	2282	53.8%
	授業数	57クラス	48	84.2%
TE	授業担当教員数	62名	48	77.4%

※1月31日現在

〈質問項目の略称一覧〉

	質問項目	略称
<b>共通事項</b>		
問1	私はこの授業に意欲的・積極的に取り組んだ。	態度
問2	授業の目的を意識しながら学習することができた。	意識
問3	教員の説明はわかりやすかった。	説明
問4	教員は学生の質問・意見に対して適切に対応していた。	対応
問5	授業時間以外で一週間に平均どのくらい、この授業に関連した学習をしましたか？	時間
問6	成績評価方法について十分な説明があった。	成績
問7	シラバスに目標として掲げられている知識や能力を獲得できた。	成果
問8	私はこの授業を受講して満足した。	満足
<b>個別事項</b>		
問9	この授業の1クラスのサイズは適当であった。	受講生数
問10	快適な環境下でこの授業を受けることができた。	教室環境
問11	この授業のテーマは自分の関心にあっていた。	関心合致
問12	この授業の難易度は、あなたにとってどうでしたか。	難易度

# 1. SE回答の度数分布



	強くそう思う	そう思う	どちらとも言えない	そう思わない	全くそう思わない	欠損値	合計
態度	245	797	821	304	111	4	2282
意識	168	724	908	366	110	6	2282
説明	248	714	780	359	175	6	2282
対応	269	797	908	198	76	34	2282
時間	45	52	275	873	1030	7	2282
成績	250	709	917	303	97	6	2282
成果	108	559	1117	349	143	6	2282
満足	208	679	925	297	163	10	2282
受講生数	179	473	1522	55	32	21	2282
教室環境	155	648	1008	370	81	20	2282
関心合致	149	573	1013	388	139	20	2282
難易度	37	120	900	730	474	21	2282

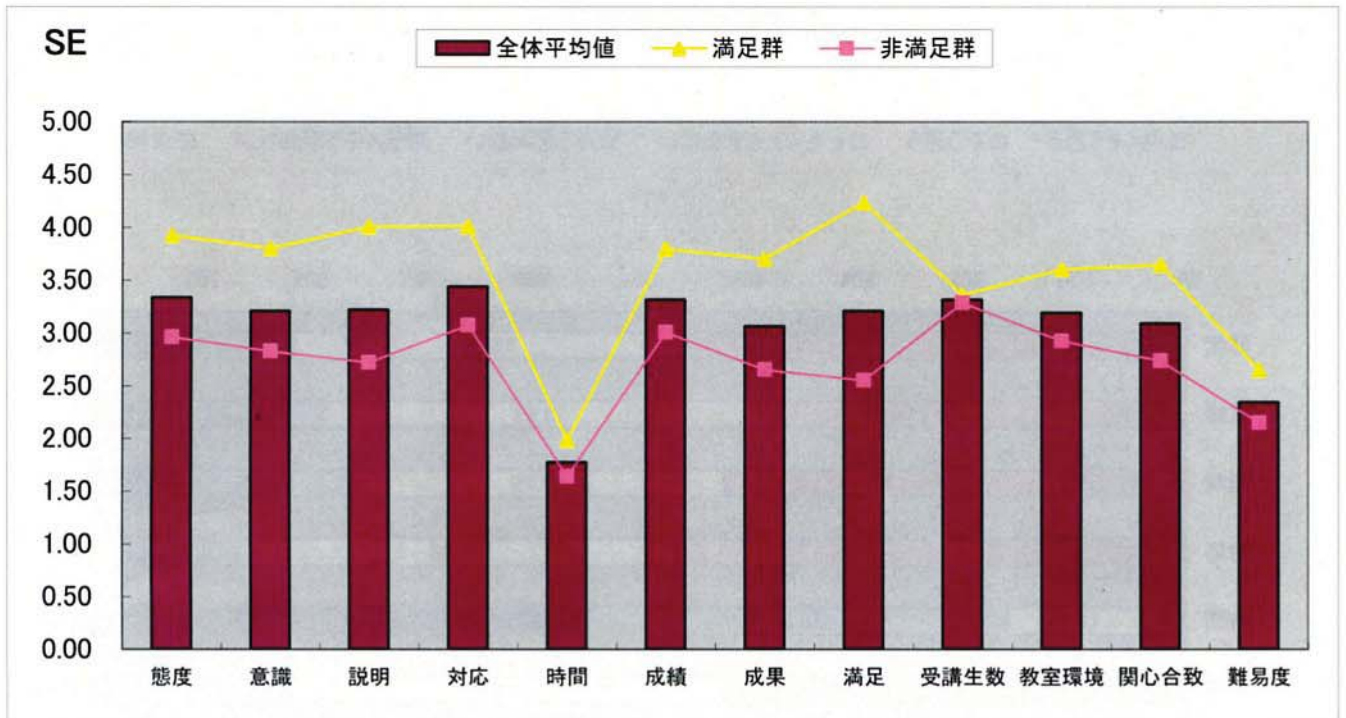
注: 選択肢の例外は次の通り(いずれも左から)

「時間」: 4時間程度-3時間程度-2時間程度-1時間程度-ほぼ0時間

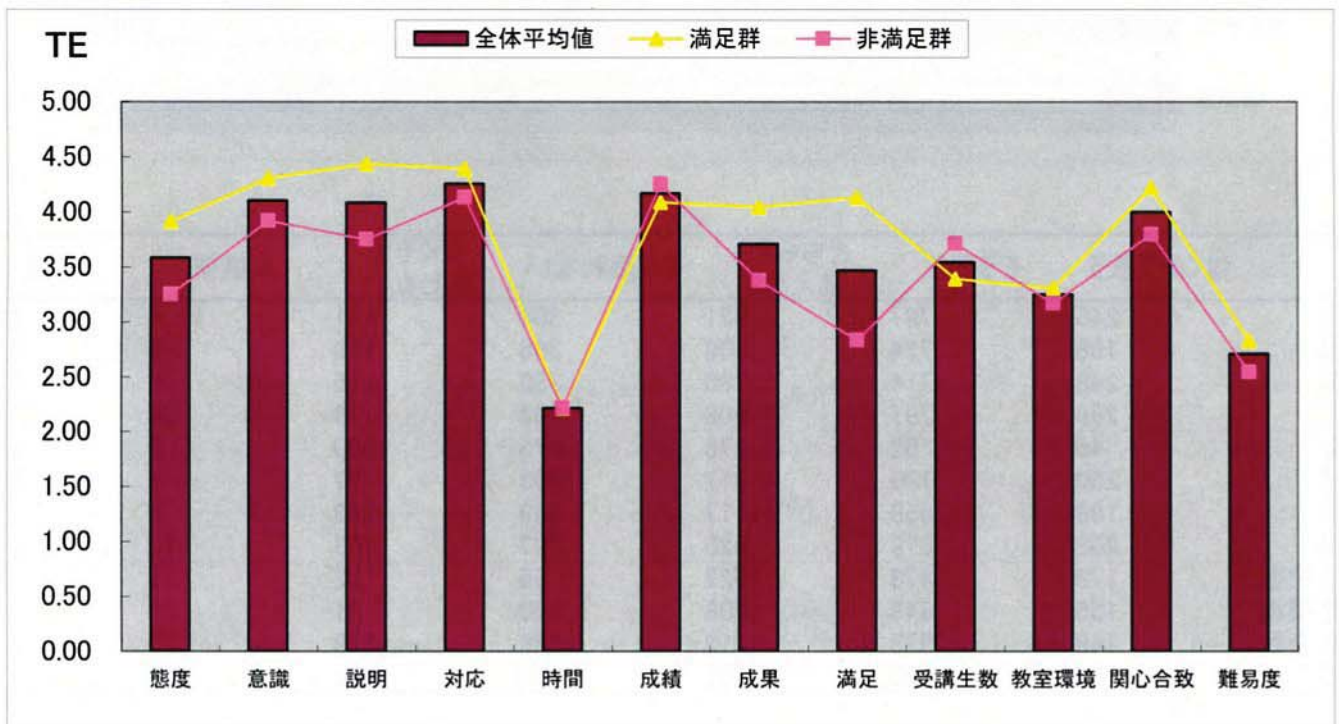
「受講生数」: 多すぎる-若干多い-ちょうどいい-若干少ない-受講生数が少なすぎる

「難易度」: 易しい-やや易しい-どちらとも言えない-やや難しい-難しい

## 2.満足度別の平均値



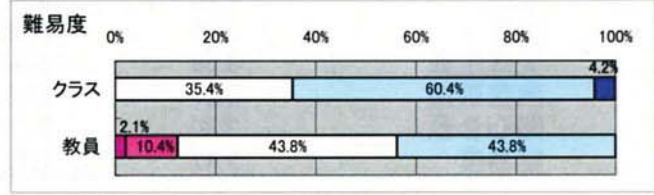
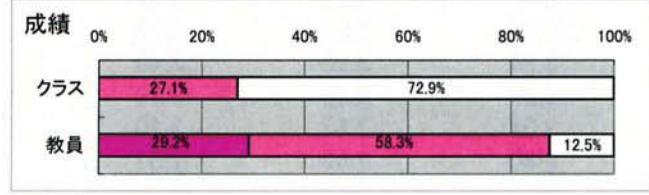
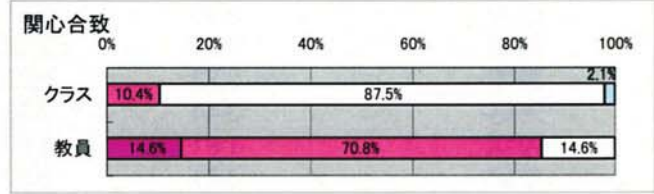
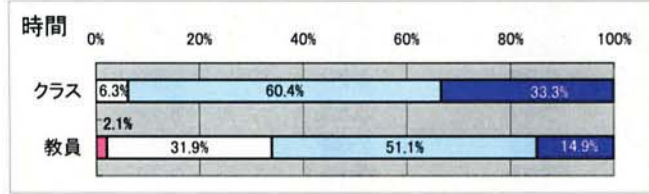
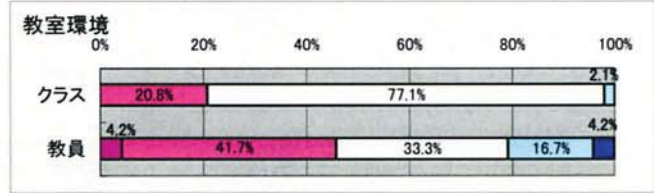
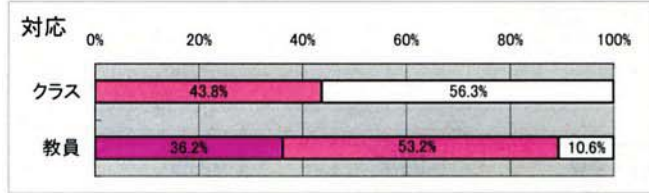
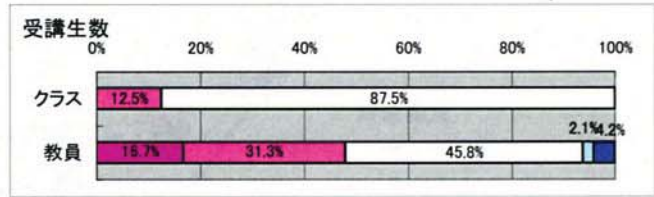
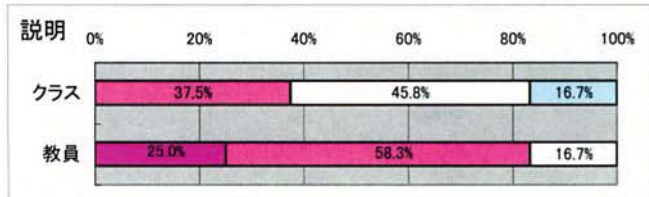
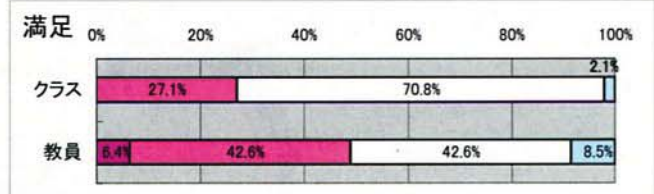
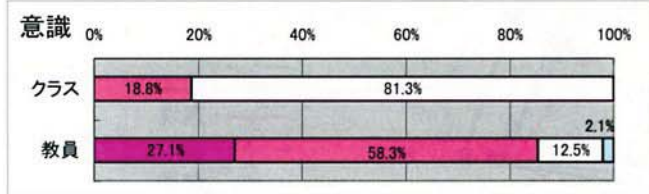
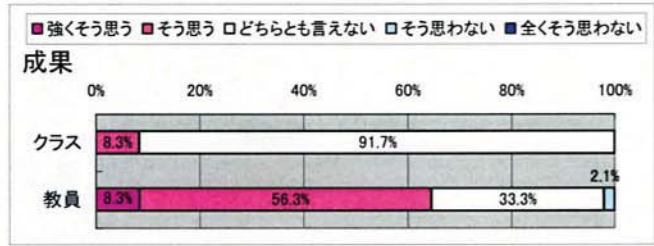
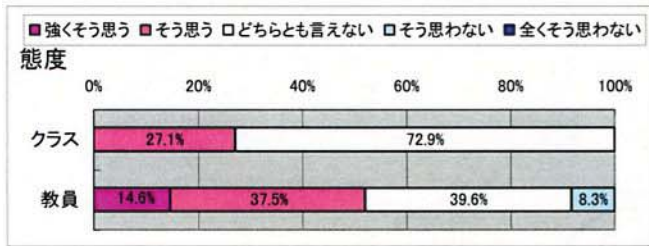
SE	N	態度	意識	説明	対応	時間	成績	成果	満足	受講生数	教室環境	関心合致	難易度
全体平均値		3.33	3.21	3.22	3.44	1.77	3.31	3.06	3.21	3.31	3.19	3.09	2.34
標準偏差		1.00	0.96	1.08	0.93	0.89	0.98	0.91	1.02	0.71	0.91	0.96	0.92
非満足群	1385	2.96	2.83	2.72	3.07	1.64	3.00	2.65	2.55	3.28	2.92	2.74	2.15
満足群	887	3.92	3.80	4.00	4.01	1.98	3.80	3.70	4.23	3.36	3.60	3.64	2.65
p		.000	.000	.000	.000	.000	.000	.000	.000	.012	.000	.000	.000



TE	N	態度	意識	説明	対応	時間	成績	成果	満足	受講生数	教室環境	関心合致	難易度
全体平均値		3.58	4.10	4.08	4.26	2.21	4.17	3.71	3.47	3.54	3.25	4.00	2.71
標準偏差		0.85	0.69	0.65	0.64	0.72	0.63	0.65	0.75	0.94	0.93	0.55	0.74
非満足群	24	3.25	3.92	3.75	4.13	2.22	4.25	3.38	2.83	3.71	3.17	3.79	2.54
満足群	23	3.91	4.30	4.43	4.39	2.22	4.09	4.04	4.13	3.39	3.30	4.22	2.83
p		.006	.056	.000	.175	1.00	.386	.000	.000	.258	.620	.007	.182

注: 非満足群とは、問8の5段階評価で1,2,3と回答したもの。満足群とは、問8の5段階評価で4,5と回答したもの。

#### 4. クラスデータ(注)とTEデータの比較



	強くそう思う	そう思う	どちらとも言えない	そう思わない	全くそう思わない
<b>態度 (p=.001)</b>					
クラス	0	13	35	0	0
教員	7	18	19	4	0
<b>意識 (p=.000)</b>					
クラス	0	9	39	0	0
教員	13	28	6	1	0
<b>説明 (p=.000)</b>					
クラス	0	18	22	8	0
教員	12	28	8	0	0
<b>対応 (p=.000)</b>					
クラス	0	21	27	0	0
教員	17	25	5	0	0
<b>時間 (p=.005)</b>					
クラス	0	0	3	29	16
教員	0	1	15	24	7
<b>成績 (p=.000)</b>					
クラス	0	13	35	0	0
教員	14	28	6	0	0

	強くそう思う	そう思う	どちらとも言えない	そう思わない	全くそう思わない
<b>成果 (p=.000)</b>					
クラス	0	4	44	0	0
教員	4	27	16	1	0
<b>満足 (p=.019)</b>					
クラス	0	13	34	1	0
教員	3	20	20	4	0
<b>受講生数 (p=.000)</b>					
クラス	0	6	42	0	0
教員	8	15	22	1	2
<b>教室環境 (p=.000)</b>					
クラス	0	10	37	1	0
教員	2	20	16	8	2
<b>関心合致 (p=.000)</b>					
クラス	0	5	42	1	0
教員	7	34	7	0	0
<b>難易度 (p=.046)</b>					
クラス	0	0	17	29	2
教員	1	5	21	21	0

注: SEを基に算出したクラス毎の平均値(四捨五入)を1サンプルとしたデータ