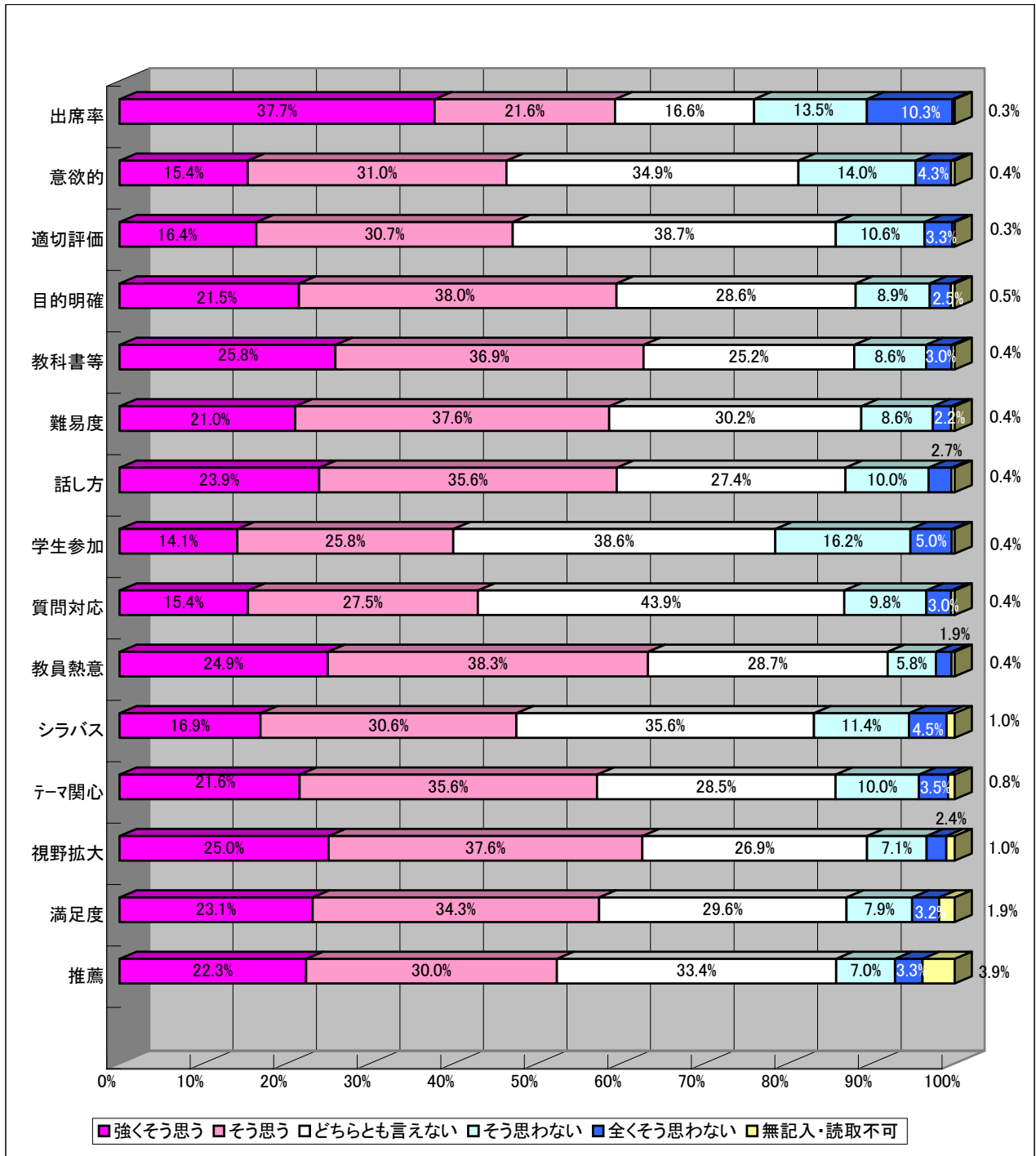
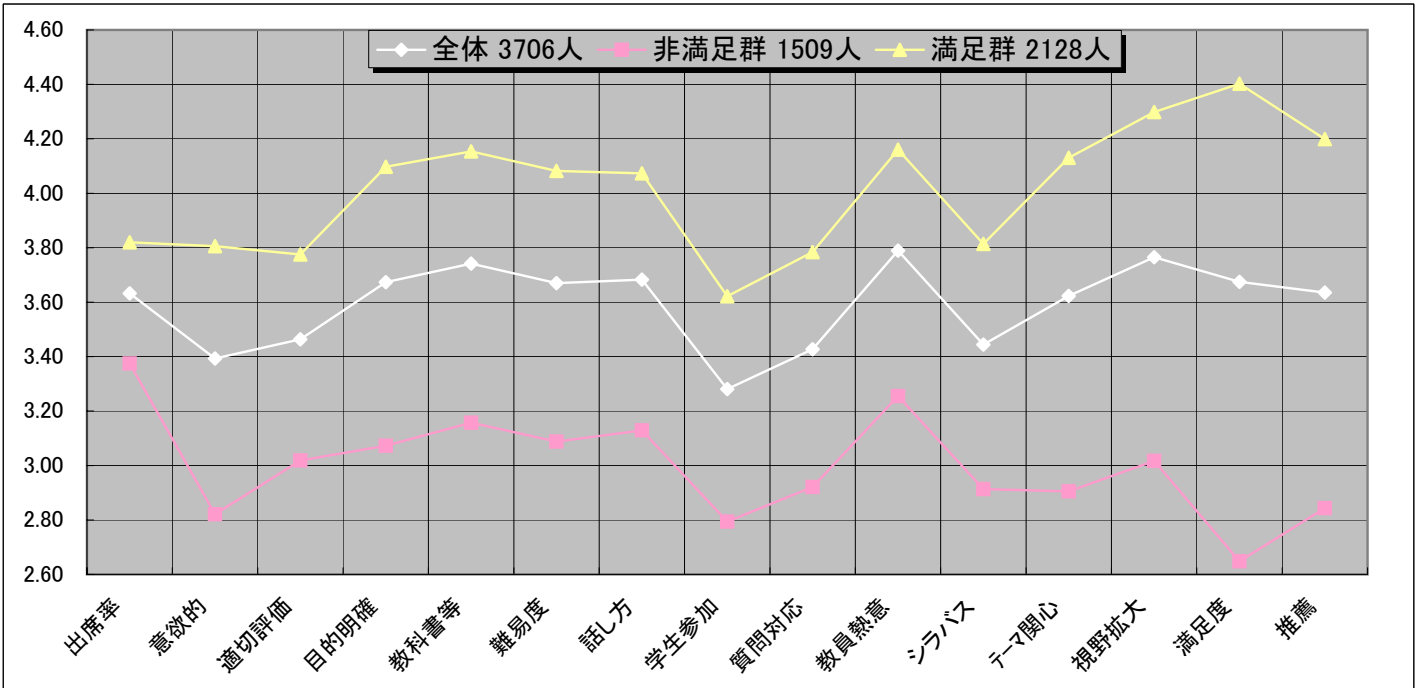


《都市教養プログラム 項目別度数分布》



	強くそう思う	そう思う	どちらとも言えない	そう思わない	全くそう思わない	無記入・読取不可	合計
出席率	1398	801	617	500	380	10	3706
意欲的	569	1148	1295	520	158	16	3706
適切評価	607	1138	1433	394	123	11	3706
目的明確	796	1409	1061	329	94	17	3706
教科書等	958	1367	935	319	113	14	3706
難易度	780	1393	1118	318	81	16	3706
話し方	886	1320	1015	369	101	15	3706
学生参加	523	958	1429	599	184	13	3706
質問対応	570	1020	1626	364	110	16	3706
教員熱意	924	1421	1063	214	70	14	3706
シラバス	626	1135	1320	422	167	36	3706
テーマ関心	799	1320	1058	370	129	30	3706
視野拡大	928	1392	997	264	88	37	3706
満足度	857	1271	1098	291	120	69	3706
推薦	828	1113	1239	261	122	143	3706

《都市教養プログラム 満足群・非満足群 平均値》



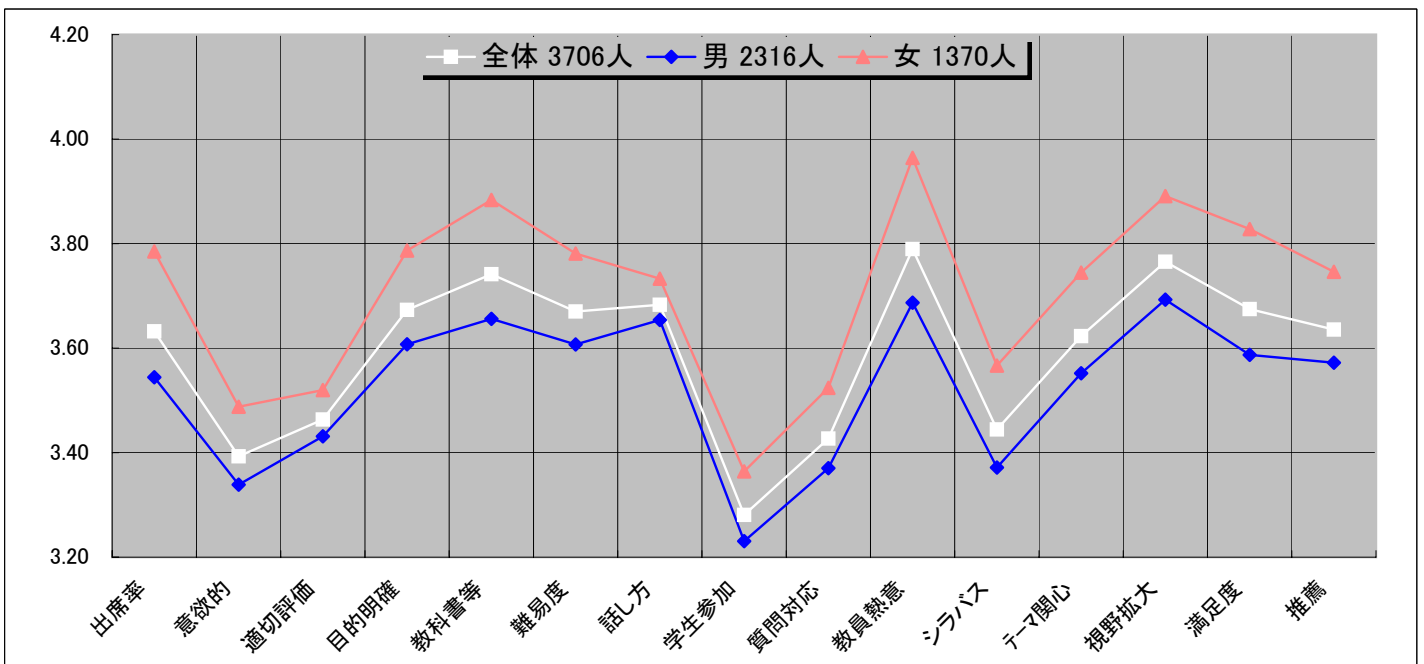
(回答者数 10人未満の科目のデータは除く)

	出席率	意欲的	適切評価	目的明確	教科書等	難易度	話し方	学生参加	質問対応	教員熱意	シラバス	テーマ関心	視野拡大	満足度	推薦
全体 3706人	3.63	3.39	3.46	3.67	3.74	3.67	3.68	3.28	3.43	3.79	3.44	3.62	3.77	3.67	3.64
非満足群 1509人	3.37	2.82	3.02	3.07	3.16	3.09	3.13	2.79	2.92	3.25	2.91	2.91	3.02	2.65	2.84
満足群 2128人	3.82	3.81	3.78	4.10	4.15	4.08	4.07	3.62	3.78	4.16	3.81	4.13	4.30	4.40	4.20
無記入 69人	3.45	3.13	3.56	3.77	3.82	3.68	3.75	3.42	3.50	4.11	3.79	3.74	3.64	0.00	2.80

・満足群とは、問14の5段階評価で4、5と回答したもの

・非満足群とは、問14の5段階評価で1、2、3と回答したもの

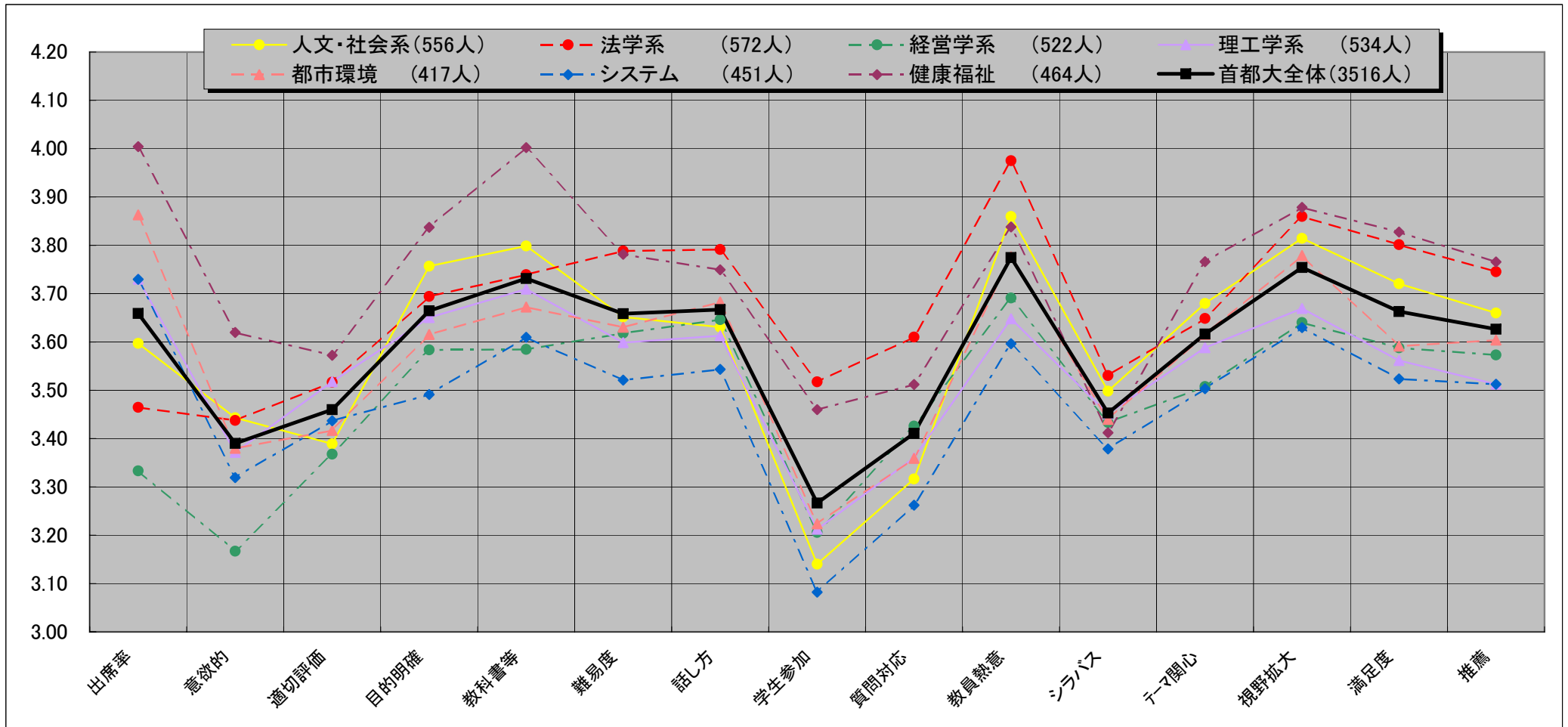
《都市教養プログラム 男女別 平均値》



(回答者数 10人未満の科目のデータは除く)

	出席率	意欲的	適切評価	目的明確	教科書等	難易度	話し方	学生参加	質問対応	教員熱意	シラバス	テーマ関心	視野拡大	満足度	推薦
全体 3706人	3.63	3.39	3.46	3.67	3.74	3.67	3.68	3.28	3.43	3.79	3.44	3.62	3.77	3.67	3.64
男 2316人	3.54	3.34	3.43	3.61	3.66	3.61	3.65	3.23	3.37	3.69	3.37	3.55	3.69	3.59	3.57
女 1370人	3.78	3.49	3.52	3.79	3.88	3.78	3.73	3.36	3.52	3.96	3.57	3.74	3.89	3.83	3.75
無記入 20人	3.35	3.15	3.30	3.55	3.90	3.40	3.65	3.40	3.35	3.70	3.50	3.50	3.53	3.26	3.42

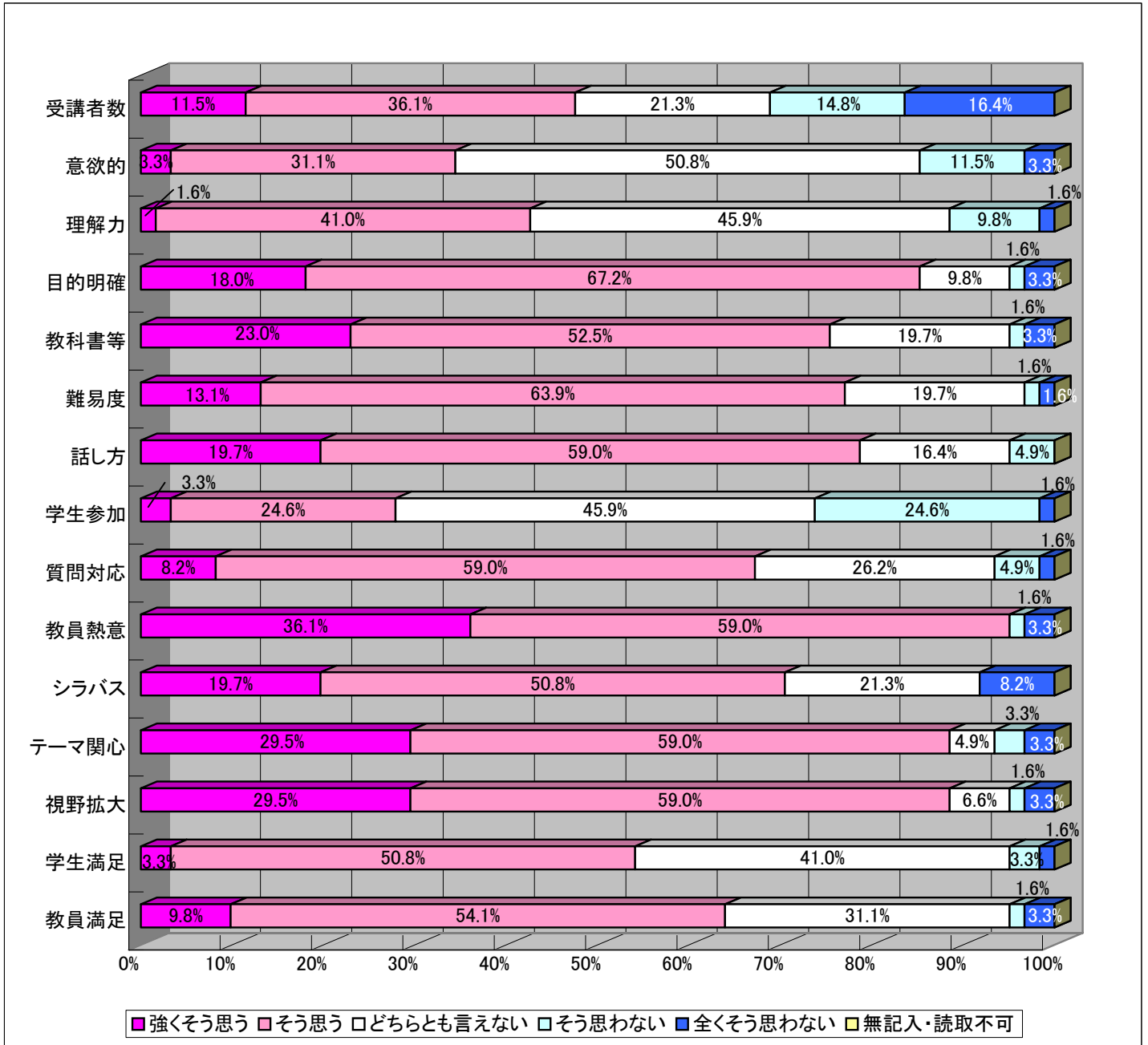
《都市教養プログラム 7系列別 平均値》(首都大 学部・学系列 平均値)



	出席率	意欲的	適切評価	目的明確	教科書等	難易度	話し方	学生参加	質問対応	教員熱意	シラバス	テーマ関心	視野拡大	満足度	推薦
人文・社会系(556人)	3.60	3.44	3.39	3.76	3.80	3.65	3.63	3.14	3.32	3.86	3.50	3.68	3.81	3.72	3.66
法学系 (572人)	3.46	3.44	3.52	3.69	3.74	3.79	3.79	3.52	3.61	3.98	3.53	3.65	3.86	3.80	3.75
経営学系 (522人)	3.33	3.17	3.37	3.58	3.58	3.62	3.65	3.21	3.43	3.69	3.43	3.51	3.64	3.59	3.57
理工学系 (534人)	3.73	3.37	3.52	3.65	3.71	3.60	3.61	3.21	3.36	3.65	3.45	3.59	3.67	3.56	3.51
都市環境 (417人)	3.86	3.38	3.42	3.62	3.67	3.63	3.68	3.22	3.36	3.78	3.44	3.62	3.78	3.59	3.60
システム (451人)	3.73	3.32	3.44	3.49	3.61	3.52	3.54	3.08	3.26	3.60	3.38	3.50	3.63	3.52	3.51
健康福祉 (464人)	4.00	3.62	3.57	3.84	4.00	3.78	3.75	3.46	3.51	3.84	3.41	3.77	3.88	3.83	3.77
首都大全体(3516人)	3.66	3.39	3.46	3.66	3.73	3.66	3.67	3.27	3.41	3.77	3.45	3.62	3.75	3.66	3.63

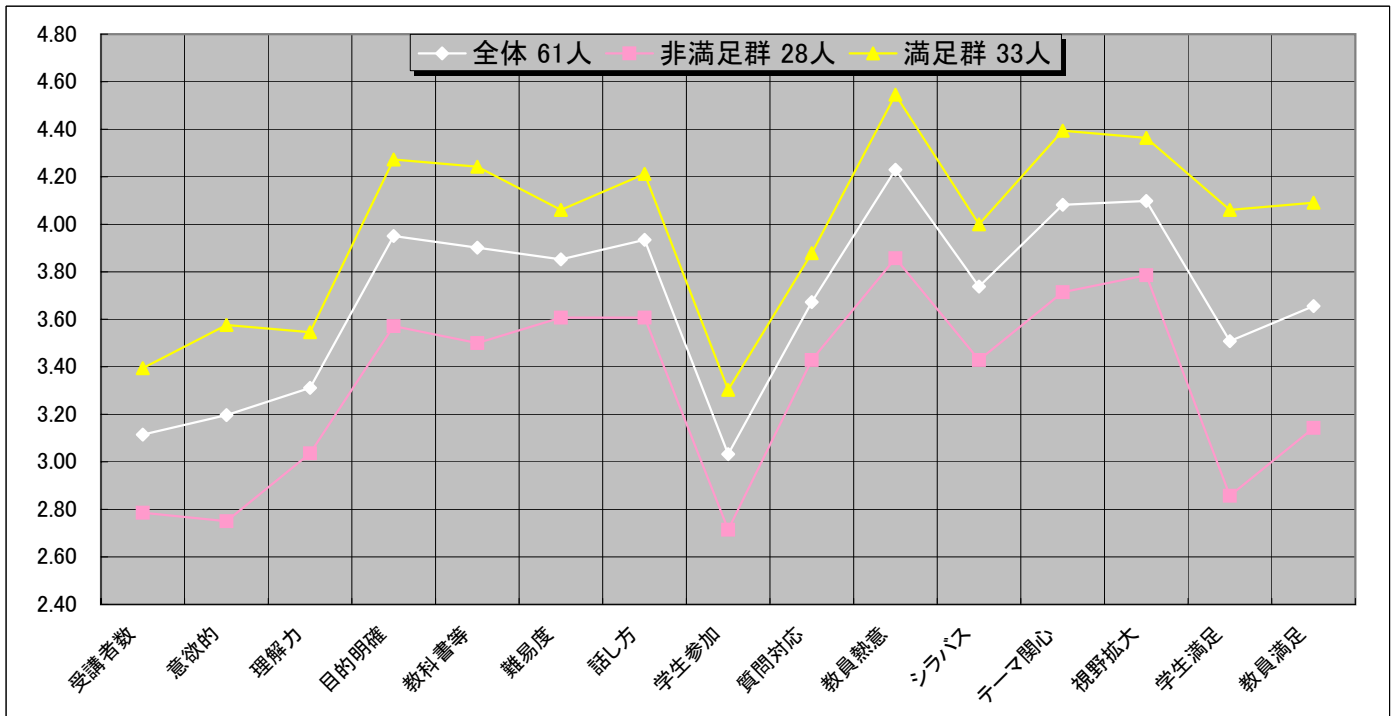
(回答者数 10人未満の科目のデータは除く)

《都市教養プログラム 項目別度数分布(教員)》



	強くそう思う	そう思う	どちらとも言えない	そう思わない	全くそう思わない	無記入・読取不可	合計
受講者数	7	22	13	9	10	0	61
意欲的	2	19	31	7	2	0	61
理解力	1	25	28	6	1	0	61
目的明確	11	41	6	1	2	0	61
教科書等	14	32	12	1	2	0	61
難易度	8	39	12	1	1	0	61
話し方	12	36	10	3	0	0	61
学生参加	2	15	28	15	1	0	61
質問対応	5	36	16	3	1	0	61
教員熱意	22	36	0	1	2	0	61
シラバス	12	31	13	0	5	0	61
テーマ関心	18	36	3	2	2	0	61
視野拡大	18	36	4	1	2	0	61
学生満足	2	31	25	2	1	0	61
教員満足	6	33	19	1	2	0	61

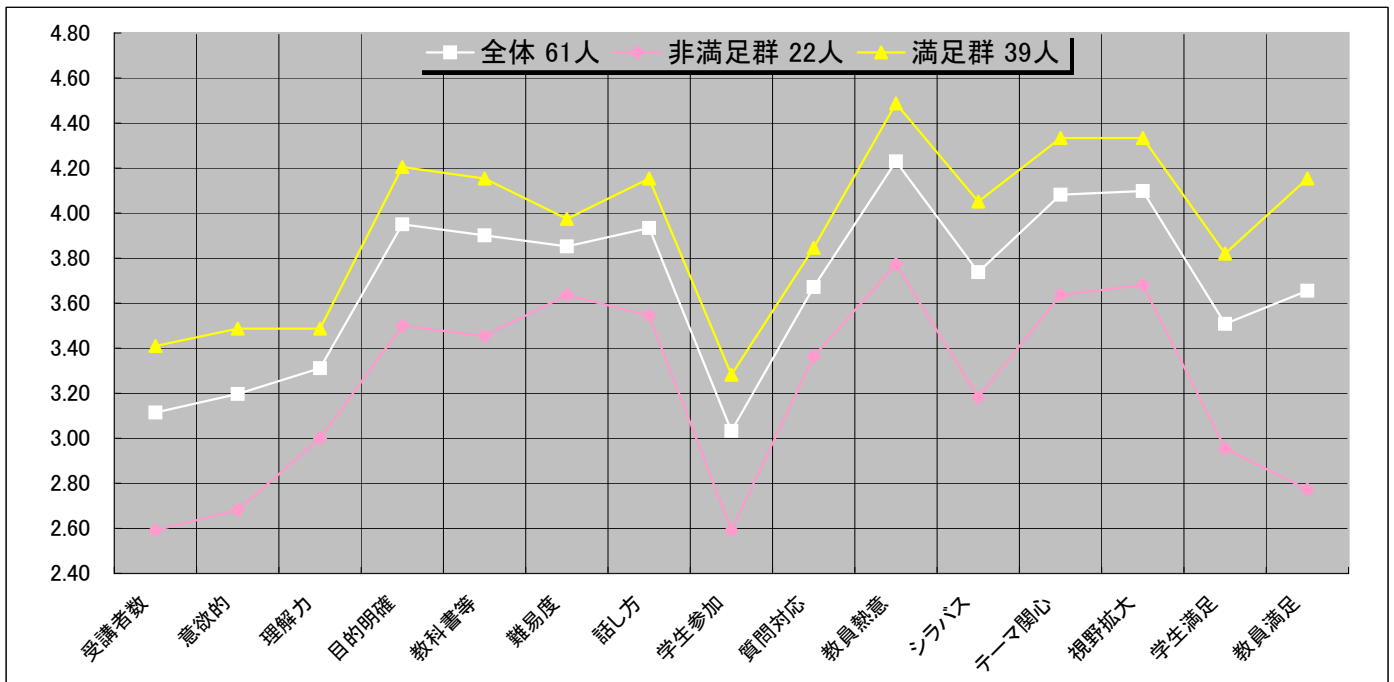
《都市教養プログラム 項目別 満足群・非満足群(学生満足) 平均値(教員)》



	受講者数	意欲的	理解力	目的明確	教科書等	難易度	話し方	学生参加	質問対応	教員熱意	シラバス	テーマ関心	視野拡大	学生満足	教員満足
全体 61人	3.11	3.20	3.31	3.95	3.90	3.85	3.93	3.03	3.67	4.23	3.74	4.08	4.10	3.51	3.66
非満足群 28人	2.79	2.75	3.04	3.57	3.50	3.61	3.61	2.71	3.43	3.86	3.43	3.71	3.79	2.86	3.14
満足群 33人	3.39	3.58	3.55	4.27	4.24	4.06	4.21	3.30	3.88	4.55	4.00	4.39	4.36	4.06	4.09

- ・満足群とは、問14の5段階評価で4, 5と回答したもの
- ・非満足群とは、問14の5段階評価で1, 2, 3と回答したもの

《都市教養プログラム 項目別 満足群・非満足群(教員満足) 平均値(教員)》



	受講者数	意欲的	理解力	目的明確	教科書等	難易度	話し方	学生参加	質問対応	教員熱意	シラバス	テーマ関心	視野拡大	学生満足	教員満足
全体 61人	3.11	3.20	3.31	3.95	3.90	3.85	3.93	3.03	3.67	4.23	3.74	4.08	4.10	3.51	3.66
非満足群 22人	2.59	2.68	3.00	3.50	3.45	3.64	3.55	2.59	3.36	3.77	3.18	3.64	3.68	2.95	2.77
満足群 39人	3.41	3.49	3.49	4.21	4.15	3.97	4.15	3.28	3.85	4.49	4.05	4.33	4.33	3.82	4.15

- ・満足群とは、問15の5段階評価で4, 5と回答したもの
- ・非満足群とは、問15の5段階評価で1, 2, 3と回答したもの

《 2006年後期 都プロ 教員・学生 比較表 》

・度数集計の割合(%)

		受講者数	意欲的	理解力	目的明確	教科書等	難易度	話し方	学生参加	質問対応	教員熱音	シラバス	テーマ関心	倪野弘大	学生満足	教員満足
教員全体	5	11.5	3.3	1.6	18.0	23.0	13.1	19.7	3.3	8.2	36.1	19.7	29.5	29.5	3.3	9.8
	4	36.1	31.1	41.0	67.2	52.5	63.9	59.0	24.6	59.0	59.0	50.8	59.0	59.0	50.8	54.1
	3	21.3	50.8	45.9	9.8	19.7	19.7	16.4	45.9	26.2	0.0	21.3	4.9	6.6	41.0	31.1
	2	14.8	11.5	9.8	1.6	1.6	1.6	4.9	24.6	4.9	1.6	0.0	3.3	1.6	3.3	1.6
	1	16.4	3.3	1.6	3.3	3.3	1.6	0.0	1.6	1.6	3.3	8.2	3.3	3.3	1.6	3.3
	無	0.0	0.0	0.0	0.0	0.0	0.0	0.0	0.0	0.0	0.0	0.0	0.0	0.0	0.0	0.0

		出席率	意欲的	適切評価	目的明確	教科書等	難易度	話し方	学生参加	質問対応	教員熱音	シラバス	テーマ関心	倪野弘大	満足度	推薦
学生全体	5	37.7	15.4	16.4	21.5	25.8	21.0	23.9	14.1	15.4	24.9	16.9	21.6	25.0	23.1	22.3
	4	21.6	31.0	30.7	38.0	36.9	37.6	35.6	25.8	27.5	38.3	30.6	35.6	37.6	34.3	30.0
	3	16.6	34.9	38.7	28.6	25.2	30.2	27.4	38.6	43.9	28.7	35.6	28.5	26.9	29.6	33.4
	2	13.5	14.0	10.6	8.9	8.6	8.6	10.0	16.2	9.8	5.8	11.4	10.0	7.1	7.9	7.0
	1	10.3	4.3	3.3	2.5	3.0	2.2	2.7	5.0	3.0	1.9	4.5	3.5	2.4	3.2	3.3
	無	0.3	0.4	0.3	0.5	0.4	0.4	0.4	0.4	0.4	0.4	1.0	0.8	1.0	1.9	3.9

(回答者数 10人未満の科目のデータは除く)

・平均値

		受講者数	意欲的	理解力	目的明確	教科書等	難易度	話し方	学生参加	質問対応	教員熱音	シラバス	テーマ関心	倪野弘大	学生満足	教員満足
教員	61人	3.11	3.20	3.31	3.95	3.90	3.85	3.93	3.03	3.67	4.23	3.74	4.08	4.10	3.51	3.66

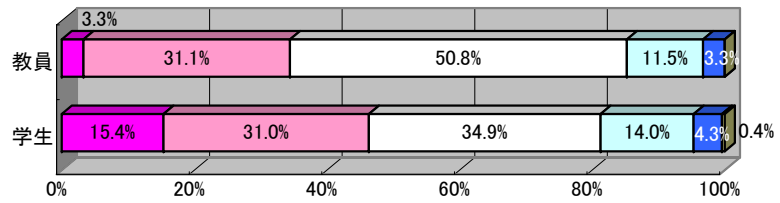
		出席率	意欲的	適切評価	目的明確	教科書等	難易度	話し方	学生参加	質問対応	教員熱音	シラバス	テーマ関心	倪野弘大	満足度	推薦
学生	3706人	3.63	3.39	3.46	3.67	3.74	3.67	3.68	3.28	3.43	3.79	3.44	3.62	3.77	3.67	3.64

(回答者数 10人未満の科目のデータは除く)

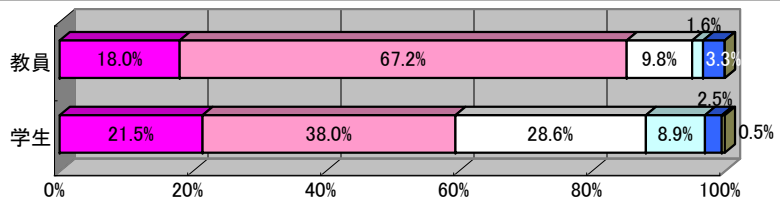
《2006年後期 都プロ 項目別 教員・学生 比較グラフ》

■ 強く思う □ そう思う ○ どちらとも言えない □ そう思わない ■ 全くそう思わない □ 無記入

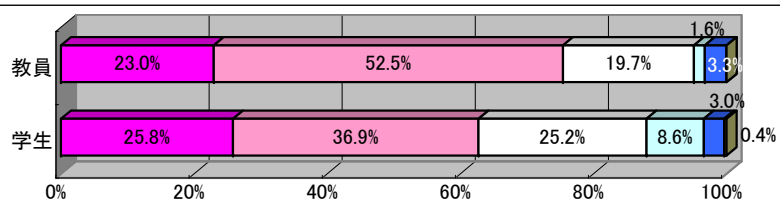
意欲的



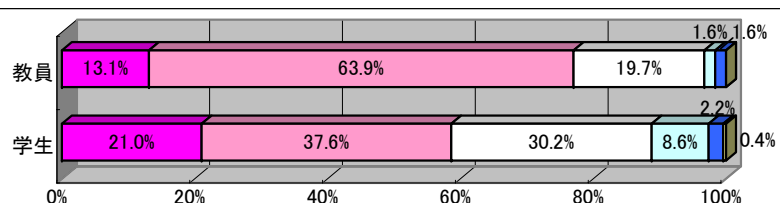
目的明確



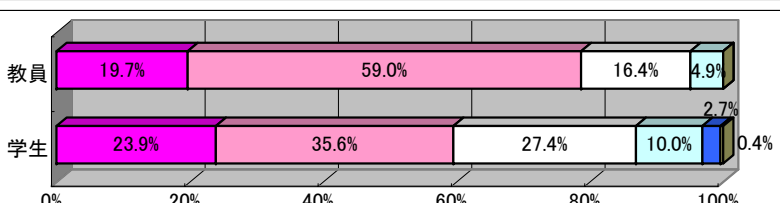
教科書等



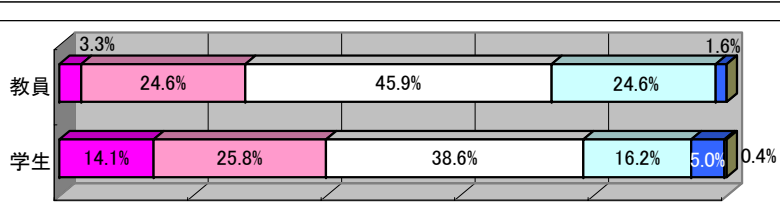
難易度



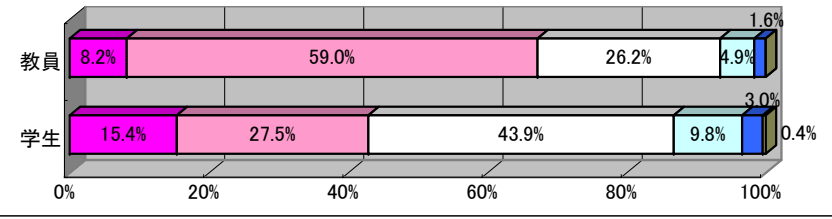
話し方



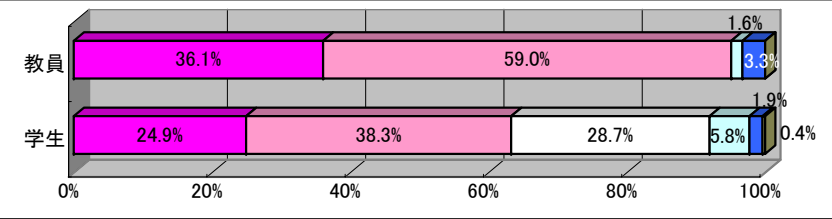
学生参加



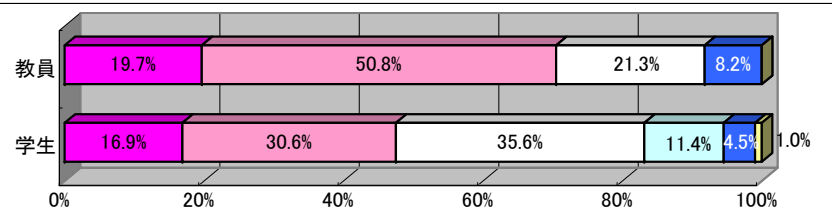
質問対応



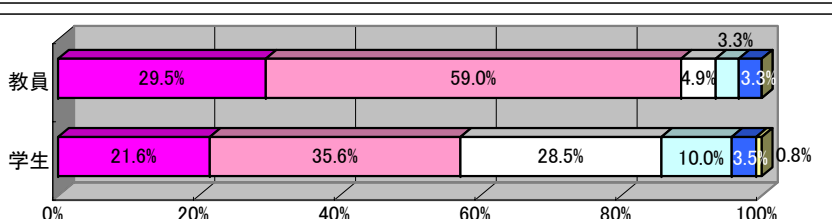
熱意



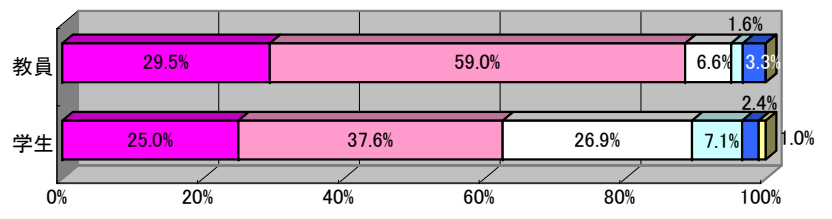
シラバス



テーマ関心



視野拡大



学生満足

