

首都大・都立大別 人数集計

(回答者数10人未満の科目のデータは除く)

		出席率	意欲的	適切評価	目的明確	教科書等	難易度	話し方	学生参加	質問応答	教員熱意	シラバス	テーマ関心	視野拡大	満足度	推薦
全体	5	3358	975	956	1244	1322	1005	1248	654	766	1506	818	1148	1325	1235	1181
	4	967	1529	1430	1794	1760	1679	1605	1179	1310	1741	1356	1570	1720	1560	1355
	3	364	1552	1781	1243	1163	1485	1260	1751	2054	1191	1650	1288	1188	1348	1488
	2	87	584	516	438	402	487	502	868	468	282	657	552	415	442	442
	1	60	202	151	115	192	182	223	379	219	108	333	229	163	220	260
	無	16	10	18	18	13	14	14	21	35	24	38	65	41	47	126
合計		4852	4852	4852	4852	4852	4852	4852	4852	4852	4852	4852	4852	4852	4852	4852

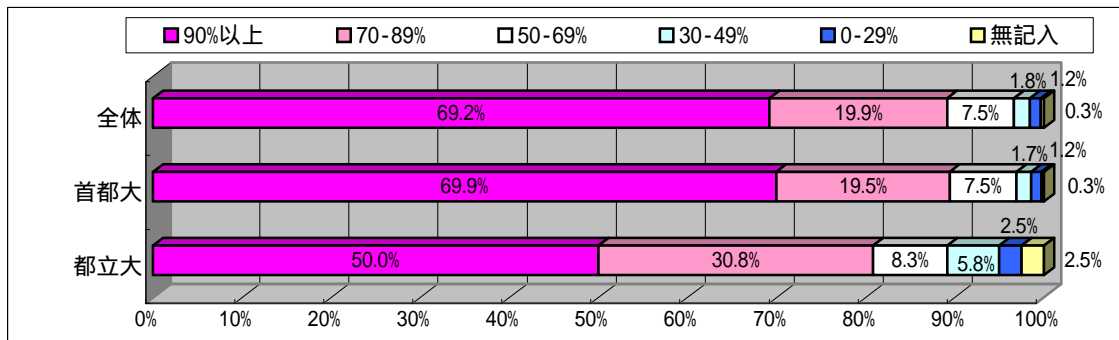
首都大	5	3251	919	897	1180	1264	950	1188	620	725	1431	785	1098	1257	1176	1127
	4	905	1478	1378	1720	1682	1610	1530	1131	1256	1682	1308	1502	1660	1498	1304
	3	348	1497	1720	1207	1129	1434	1219	1698	1986	1148	1589	1246	1151	1307	1438
	2	78	557	499	419	383	472	490	827	446	270	633	533	401	420	421
	1	54	191	143	109	181	172	210	356	206	98	310	219	152	210	248
	無	12	6	11	13	9	10	11	16	29	19	23	50	27	37	110
合計		4648	4648	4648	4648	4648	4648	4648	4648	4648	4648	4648	4648	4648	4648	4648

都立大	5	60	35	33	39	38	33	41	21	26	50	20	28	43	37	37
	4	37	30	31	46	48	45	43	32	34	38	26	43	38	38	34
	3	10	31	36	20	20	27	19	28	43	19	34	25	19	26	26
	2	7	15	12	11	8	8	7	22	8	6	15	10	7	7	10
	1	3	7	4	2	4	5	8	14	5	4	14	3	3	6	6
	無	3	2	4	2	2	2	2	3	4	3	11	11	10	6	7
合計		120	120	120	120	120	120	120	120	120	120	120	120	120	120	120

その他	5	47	21	26	25	20	22	19	13	15	25	13	22	25	22	17
	4	25	21	21	28	30	24	32	16	20	21	22	25	22	24	17
	3	6	24	25	16	14	24	22	25	25	24	27	17	18	15	24
	2	2	12	5	8	11	7	5	19	14	6	9	9	7	15	11
	1	3	4	4	4	7	5	5	9	8	6	9	7	8	4	6
	無	1	2	3	3	2	2	1	2	2	2	4	4	4	4	9
合計		84	84	84	84	84	84	84	84	84	84	84	84	84	84	84

「その他」には[学部・学系等]回答欄の無記入・不明者を含む。

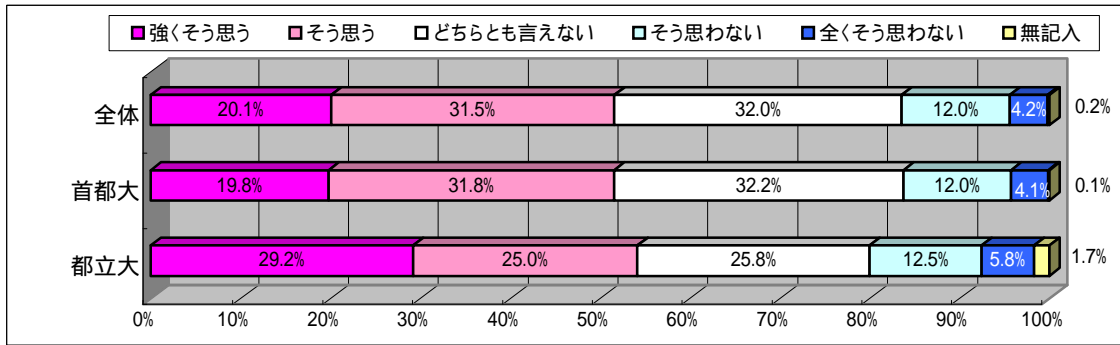
問1 この授業への出席率は？



	90%以上	70-89%	50-69%	30-49%	0-29%	無記入	合計
全体	3358	967	364	87	60	16	4852
首都大	3251	905	348	78	54	12	4648
都立大	60	37	10	7	3	3	120
その他	47	25	6	2	3	1	84

(人数)

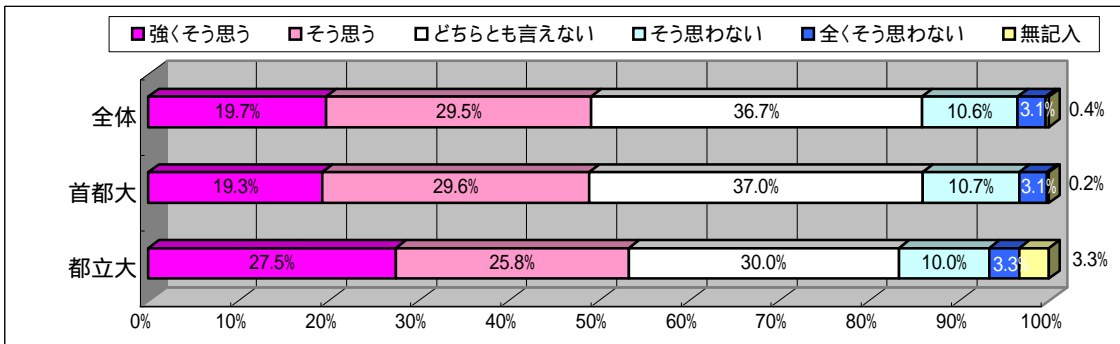
問2 私は、この授業に意欲的・積極的に取り組んだ。



	強くそう思う	そう思う	どちらとも言えない	そう思わない	全くそう思わない	無記入・不明	合計
全体	975	1529	1552	584	202	10	4852
首都大	919	1478	1497	557	191	6	4648
都立大	35	30	31	15	7	2	120
その他	21	21	24	12	4	2	84

(人数)

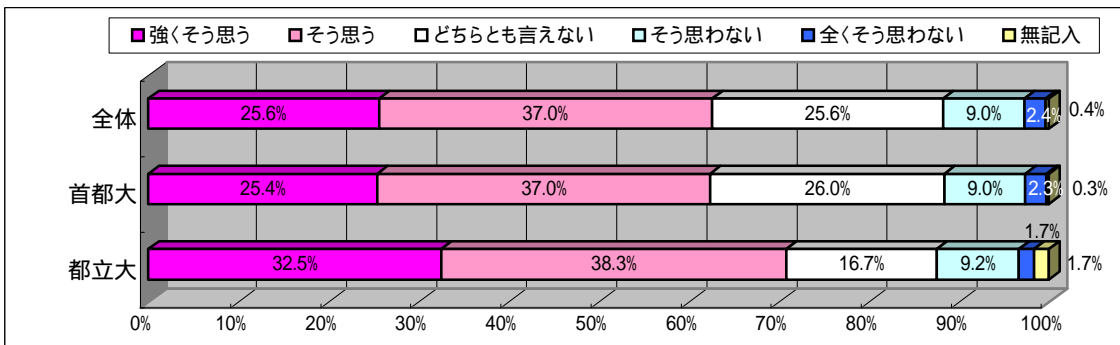
問3 私は、この授業を適切に、客観的に評価する自身がある。



	強くそう思う	そう思う	どちらとも言えない	そう思わない	全くそう思わない	無記入・不明	合計
全体	956	1430	1781	516	151	18	4852
首都大	897	1378	1720	499	143	11	4648
都立大	33	31	36	12	4	4	120
その他	26	21	25	5	4	3	84

(人数)

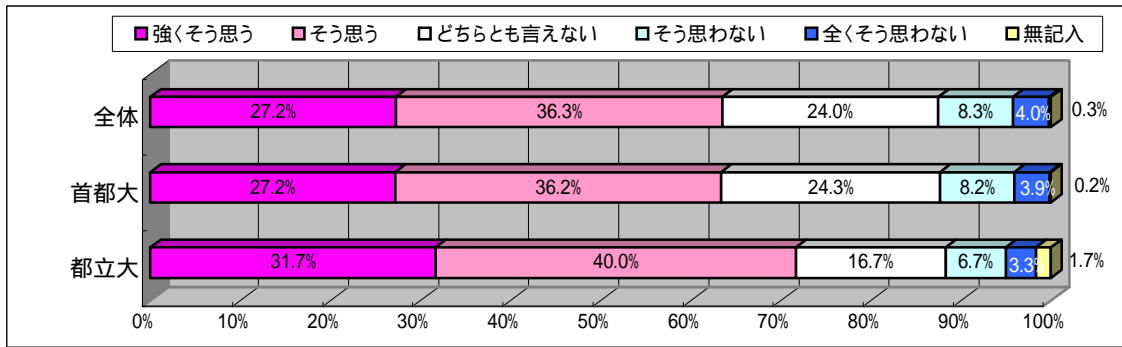
問4 この授業は、目的が明確で、体系的になされていた。



	強くそう思う	そう思う	どちらとも言えない	そう思わない	全くそう思わない	無記入・不明	合計
全体	1244	1794	1243	438	115	18	4852
首都大	1180	1720	1207	419	109	13	4648
都立大	39	46	20	11	2	2	120
その他	25	28	16	8	4	3	84

(人数)

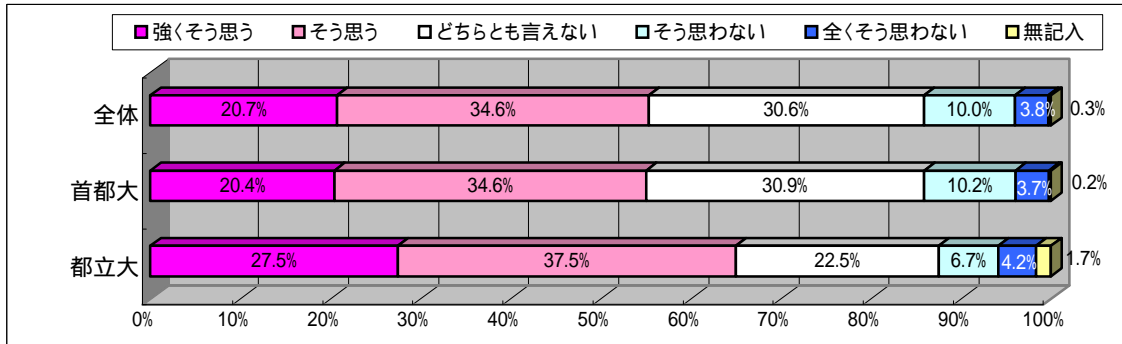
問5 教科書、レジュメ、黒板、OHP、PC、CD、ビデオ等の使用が授業の理解に役立った。



	強くそう思う	そう思う	どちらとも言えない	そう思わない	全くそう思わない	無記入・不明	合計
全体	1322	1760	1163	402	192	13	4852
首都大	1264	1682	1129	383	181	9	4648
都立大	38	48	20	8	4	2	120
その他	20	30	14	11	7	2	84

(人数)

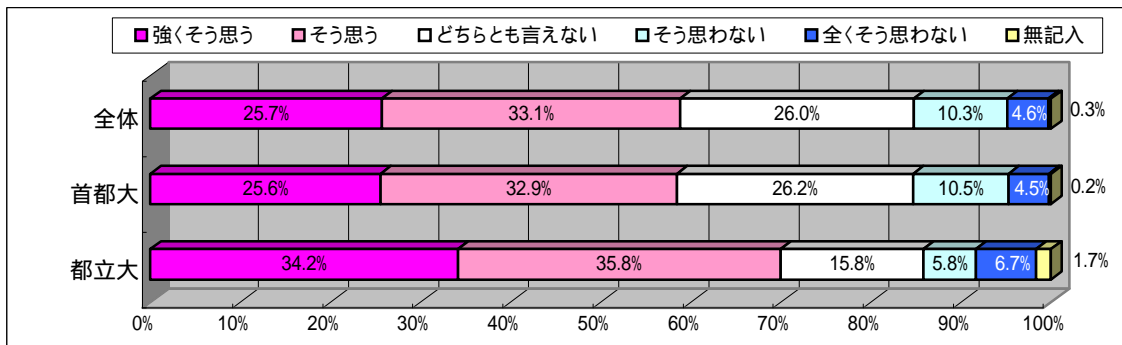
問6 授業全体を通して、授業内容の難易度は適切であった。



	強くそう思う	そう思う	どちらとも言えない	そう思わない	全くそう思わない	無記入・不明	合計
全体	1005	1679	1485	487	182	14	4852
首都大	950	1610	1434	472	172	10	4648
都立大	33	45	27	8	5	2	120
その他	22	24	24	7	5	2	84

(人数)

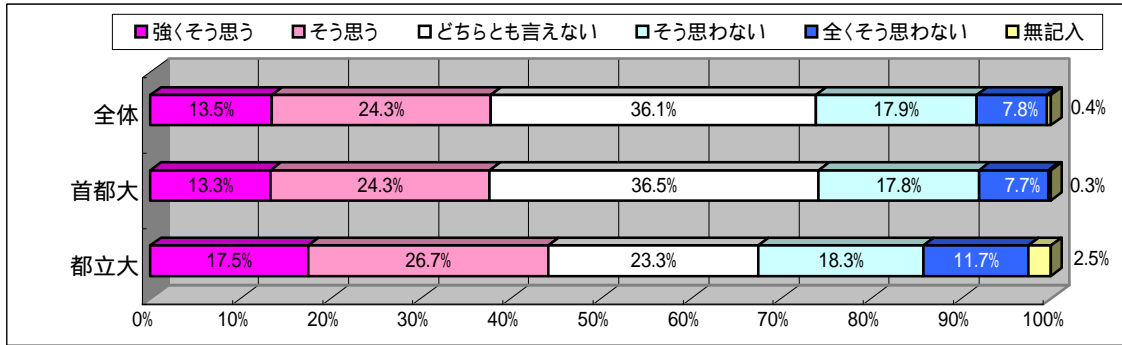
問7 教員の話し方は聞き取りやすかった。



	強くそう思う	そう思う	どちらとも言えない	そう思わない	全くそう思わない	無記入・不明	合計
全体	1248	1605	1260	502	223	14	4852
首都大	1188	1530	1219	490	210	11	4648
都立大	41	43	19	7	8	2	120
その他	19	32	22	5	5	1	84

(人数)

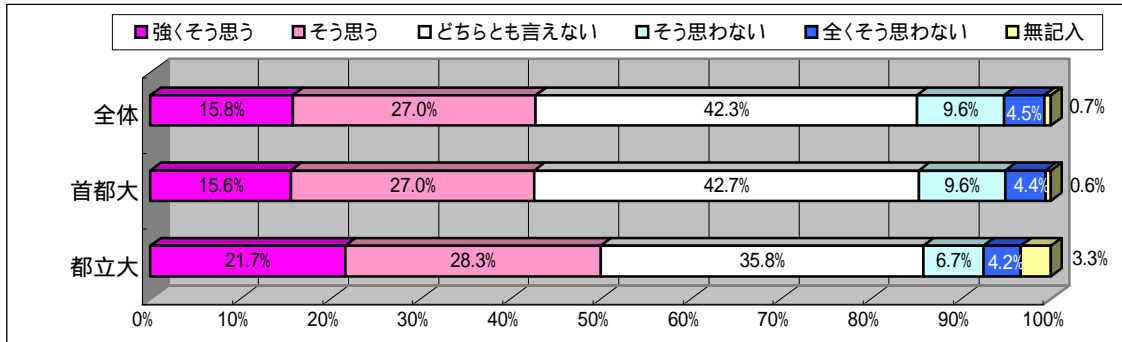
問8 教員は、効果的に学生の授業参加(質問、意見等)を促していた。



	強くそう思う	そう思う	どちらとも言えない	そう思わない	全くそう思わない	無記入・不明	合計
全体	654	1179	1751	868	379	21	4852
首都大	620	1131	1698	827	356	16	4648
都立大	21	32	28	22	14	3	120
その他	13	16	25	19	9	2	84

(人数)

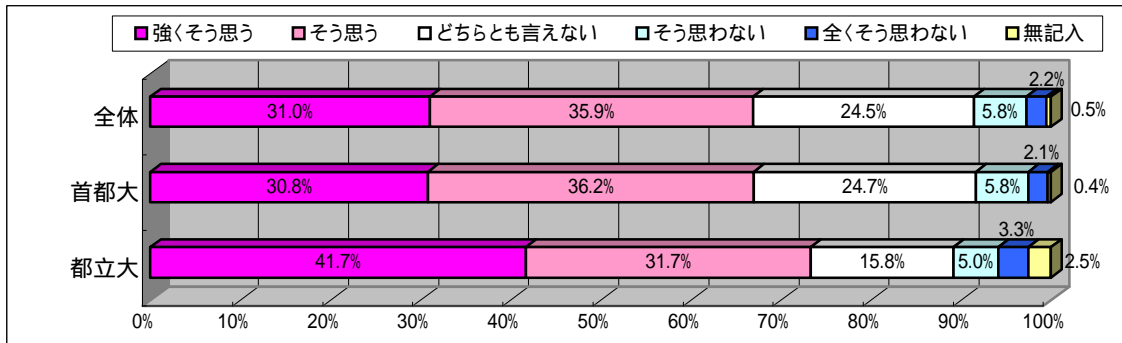
問9 教員は、学生の質問、意見等に対し、明快にわかりやすく対応していた。



	強くそう思う	そう思う	どちらとも言えない	そう思わない	全くそう思わない	無記入・不明	合計
全体	766	1310	2054	468	219	35	4852
首都大	725	1256	1986	446	206	29	4648
都立大	26	34	43	8	5	4	120
その他	15	20	25	14	8	2	84

(人数)

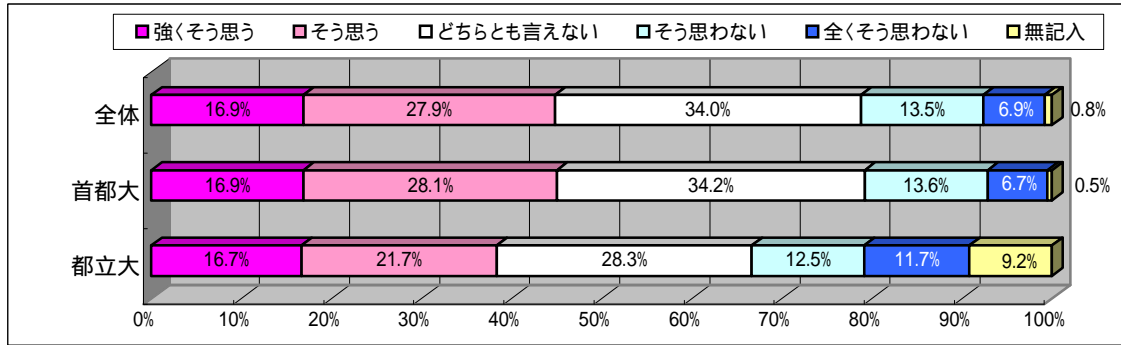
問10 授業に対する教員の熱意が感じられた。



	強くそう思う	そう思う	どちらとも言えない	そう思わない	全くそう思わない	無記入・不明	合計
全体	1506	1741	1191	282	108	24	4852
首都大	1431	1682	1148	270	98	19	4648
都立大	50	38	19	6	4	3	120
その他	25	21	24	6	6	2	84

(人数)

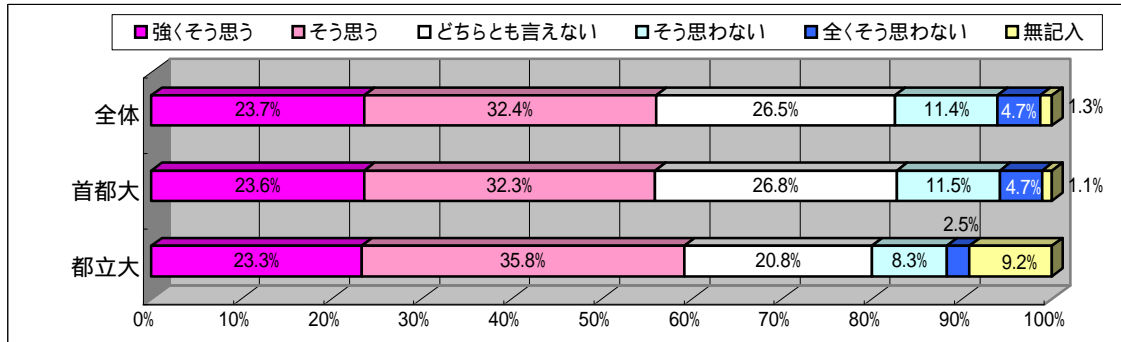
問11 この授業の選択に当たってシラバスが役に立った。



	強く思う	そう思う	どちらとも言えない	そう思わない	全く思わない	無記入・不明	合計
全体	818	1356	1650	657	333	38	4852
首都大	785	1308	1589	633	310	23	4648
都立大	20	26	34	15	14	11	120
その他	13	22	27	9	9	4	84

(人数)

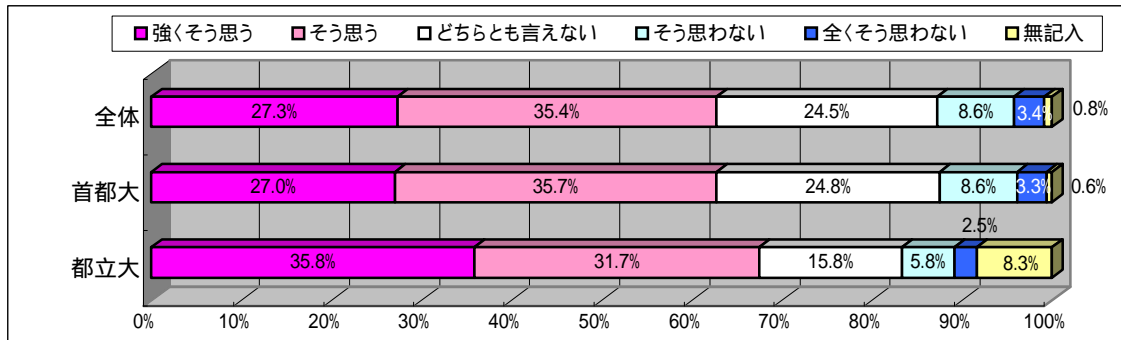
問12 この授業のテーマは自分の関心にあった。



	強く思う	そう思う	どちらとも言えない	そう思わない	全く思わない	無記入・不明	合計
全体	1148	1570	1288	552	229	65	4852
首都大	1098	1502	1246	533	219	50	4648
都立大	28	43	25	10	3	11	120
その他	22	25	17	9	7	4	84

(人数)

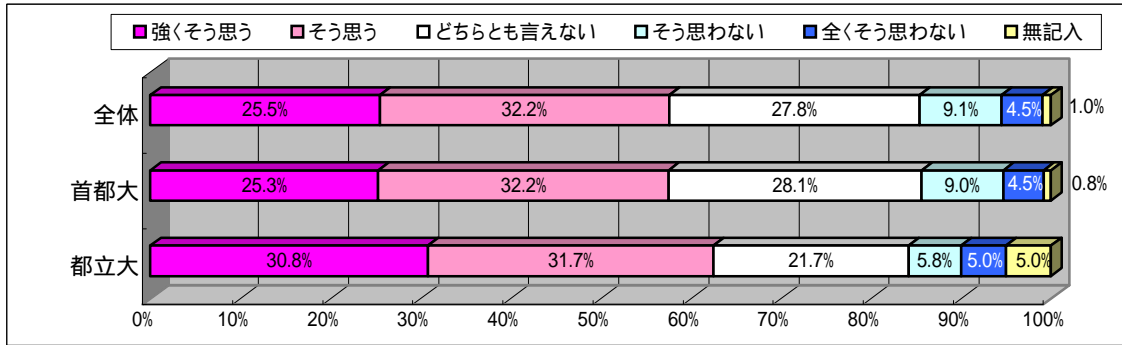
問13 この授業を受講して自分の視野が広がった。



	強く思う	そう思う	どちらとも言えない	そう思わない	全く思わない	無記入・不明	合計
全体	1325	1720	1188	415	163	41	4852
首都大	1257	1660	1151	401	152	27	4648
都立大	43	38	19	7	3	10	120
その他	25	22	18	7	8	4	84

(人数)

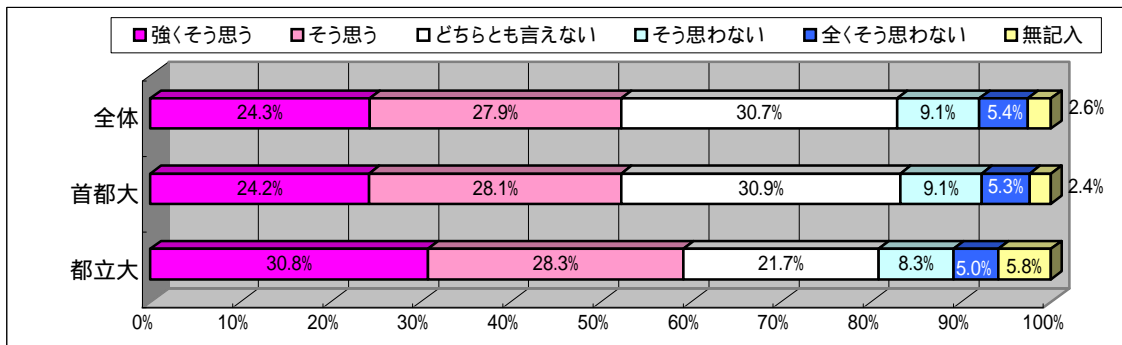
問14 私は、この授業を受講して満足した。



	強く思う	そう思う	どちらとも言えない	そう思わない	全く思わない	無記入・不明	合計
全体	1235	1560	1348	442	220	47	4852
首都大	1176	1498	1307	420	210	37	4648
都立大	37	38	26	7	6	6	120
その他	22	24	15	15	4	4	84

(人数)

問15 私は、この授業をほかの学生に薦めたい。



	強く思う	そう思う	どちらとも言えない	そう思わない	全く思わない	無記入・不明	合計
全体	1181	1355	1488	442	260	126	4852
首都大	1127	1304	1438	421	248	110	4648
都立大	37	34	26	10	6	7	120
その他	17	17	24	11	6	9	84

(人数)