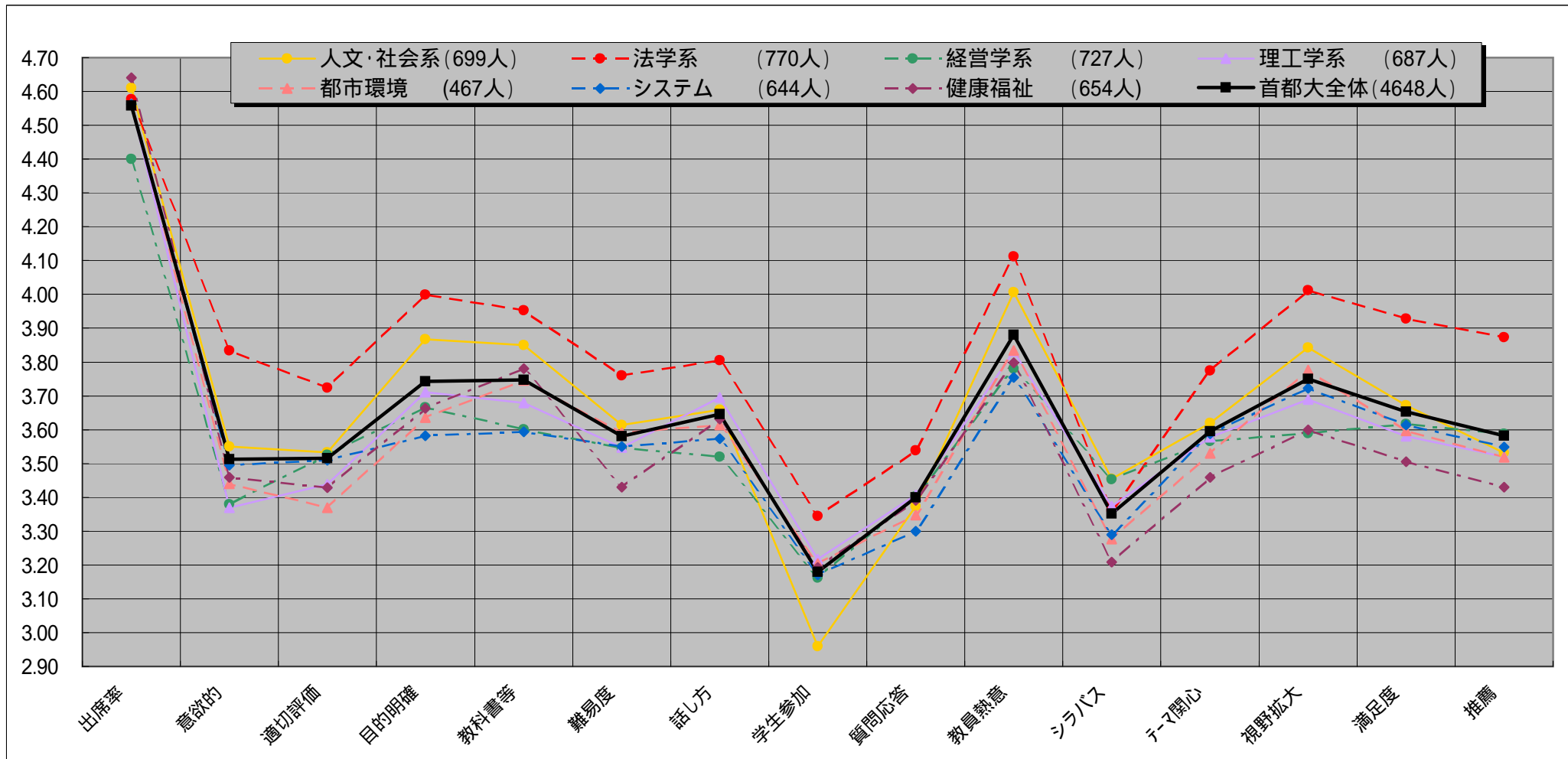


### 都市教養プログラム 7系列別 平均値 (首都大 学部・学系別 平均値)



	出席率	意欲的	適切評価	目的明確	教科書等	難易度	話し方	学生参加	質問応答	教員熱意	シラバス	テーマ関心	視野拡大	満足度	推薦
人文・社会系 (699人)	4.61	3.55	3.53	3.87	3.85	3.61	3.66	2.96	3.37	4.01	3.45	3.62	3.84	3.67	3.53
法学系 (770人)	4.58	3.83	3.72	4.00	3.95	3.76	3.80	3.34	3.54	4.11	3.36	3.77	4.01	3.93	3.87
経営学系 (727人)	4.40	3.38	3.52	3.67	3.60	3.55	3.52	3.16	3.40	3.78	3.45	3.57	3.59	3.62	3.59
理工学系 (687人)	4.56	3.37	3.44	3.71	3.68	3.55	3.70	3.22	3.41	3.83	3.37	3.58	3.69	3.58	3.52
都市環境 (467人)	4.56	3.44	3.37	3.64	3.75	3.59	3.61	3.20	3.35	3.83	3.28	3.53	3.78	3.60	3.52
システム (644人)	4.56	3.49	3.51	3.58	3.59	3.55	3.57	3.17	3.30	3.75	3.29	3.59	3.72	3.61	3.55
健康福祉 (654人)	4.64	3.46	3.43	3.66	3.78	3.43	3.63	3.19	3.39	3.80	3.21	3.46	3.60	3.50	3.43
首都大全体 (4648人)	4.56	3.51	3.51	3.74	3.75	3.58	3.65	3.18	3.40	3.88	3.35	3.59	3.75	3.65	3.58

(回答者数 10人未満の科目のデータは除く)