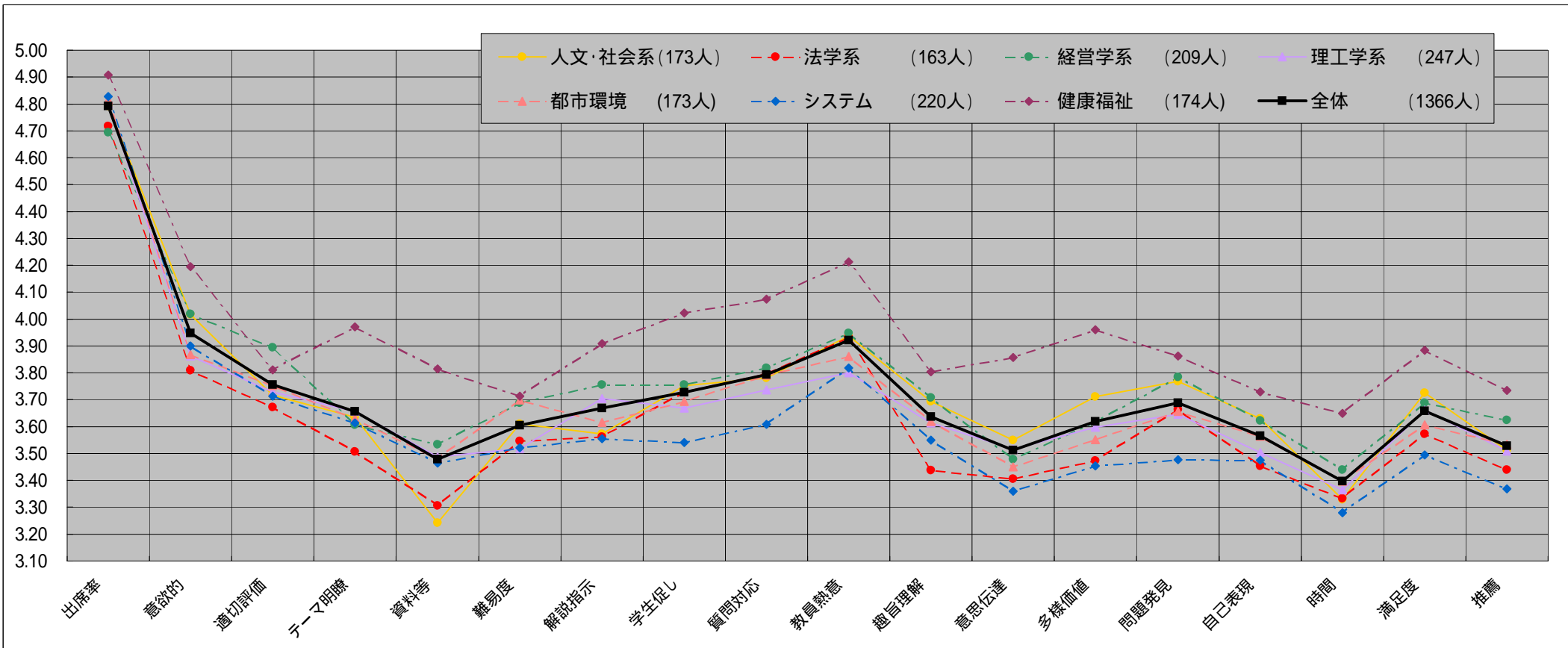


基礎ゼミナール 7系列別 平均値



	出席率	意欲的	適切評価	テーマ明瞭	資料等	難易度	解説指示	学生促し	質問対応	教員熱意	趣旨理解	意思伝達	多様価値	問題発見	自己表現	時間	満足度	推薦
人文・社会系 (173人)	4.79	4.02	3.72	3.64	3.24	3.61	3.57	3.75	3.78	3.94	3.69	3.55	3.71	3.77	3.63	3.33	3.73	3.51
法学系 (163人)	4.72	3.81	3.67	3.51	3.31	3.55	3.56	3.73	3.80	3.93	3.44	3.40	3.47	3.66	3.45	3.33	3.57	3.44
経営学系 (209人)	4.69	4.02	3.89	3.61	3.53	3.69	3.76	3.76	3.82	3.95	3.71	3.48	3.62	3.78	3.62	3.44	3.69	3.63
理工学系 (247人)	4.80	3.86	3.73	3.66	3.49	3.52	3.70	3.67	3.74	3.80	3.61	3.52	3.60	3.65	3.50	3.37	3.66	3.51
都市環境 (173人)	4.82	3.87	3.75	3.63	3.48	3.70	3.62	3.69	3.79	3.86	3.62	3.45	3.55	3.66	3.56	3.40	3.61	3.53
システム (220人)	4.83	3.90	3.71	3.61	3.46	3.52	3.55	3.54	3.61	3.82	3.55	3.36	3.45	3.48	3.47	3.28	3.50	3.37
健康福祉 (174人)	4.91	4.20	3.81	3.97	3.82	3.71	3.91	4.02	4.07	4.21	3.80	3.86	3.96	3.86	3.73	3.65	3.88	3.73
都立大学 (1人)	-	-	-	-	-	-	-	-	-	-	-	-	-	-	-	-	-	-
その他 (6人)	-	-	-	-	-	-	-	-	-	-	-	-	-	-	-	-	-	-
全体 (1366人)	4.79	3.95	3.76	3.66	3.48	3.60	3.67	3.73	3.79	3.92	3.64	3.51	3.62	3.69	3.57	3.40	3.66	3.53

(回答者数 10人未満の科目のデータは除く)