

平成22年度(前期)

都市教養プログラムの授業評価の概要について

〈実施主体〉

FD委員会・教務委員会基礎教育部会

〈実施方法〉

- ①担当教員へ事前送付
- ②平成22年7月9日(金)～22日(木)の間に配布・実施
- ③平成22年7月29日(木)を締め切りとして、大学教育センター教務課に持ち込み・返送

〈対象・回収率〉

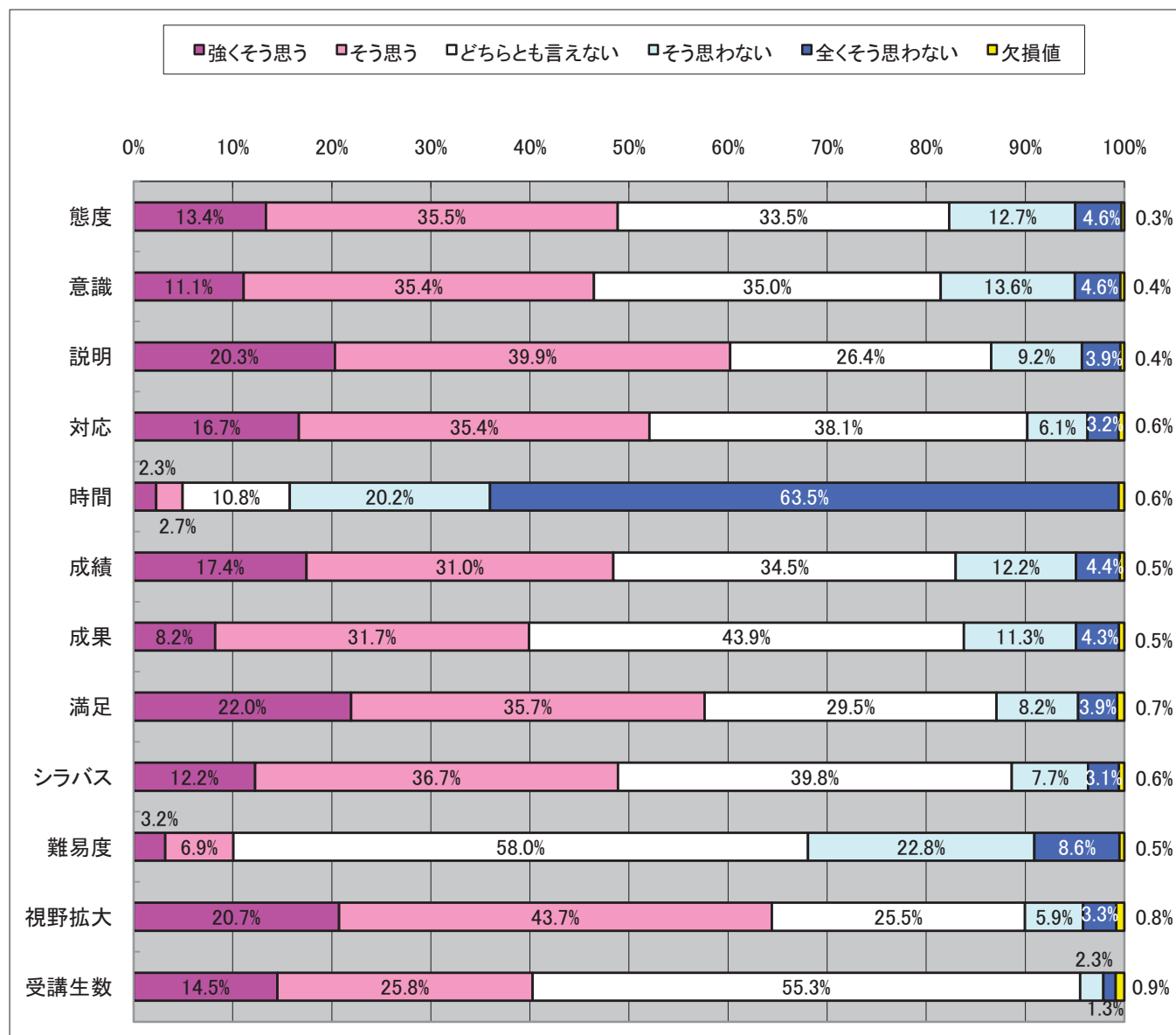
	対象		回収数	回収率
SE	履修登録者数	14848 名	7547	50.8%
	授業数	97 クラス	89	91.8%
TE	授業担当教員数	140 名	90	64.3%

※ 8月12日現在

〈質問項目の略称一覧〉

	質問項目	略称
共通事項		
問1	私はこの授業に意欲的・積極的に取り組んだ。	態度
問2	授業の目的を意識しながら学習することができた。	意識
問3	教員の説明はわかりやすかった。	説明
問4	教員は学生の質問・意見に対して適切に対応していた。	対応
問5	授業時間以外で一週間に平均どのくらい、この授業に関連した学習をしましたか？	時間
問6	成績評価方法について十分な説明があった。	成績
問7	シラバスに目標として掲げられている知識や能力を獲得できた。	成果
問8	私はこの授業を受講して満足した。	満足
個別事項		
問9	この授業のシラバスは、「授業選択に役立つような内容」でしたか？	シラバス
問10	授業全体を振り返ってみて、あなたにとって「この授業の難易度」はどうでしたか？	難易度
問11	この授業を受講したことによって、「自分の視野が広がった」と思いますか？	視野拡大
問12	授業の内容や形態を考えると、「このクラスの人数」は適切であったと思いますか？	受講生数

1. SE回答の度数分布



	強くそう思う	そう思う	どちらとも言えない	そう思わない	全くそう思わない	欠損値	合計
態度	1008	2679	2527	959	350	24	7547
意識	837	2670	2641	1023	347	29	7547
説明	1534	3010	1989	691	293	30	7547
対応	1258	2672	2879	457	238	43	7547
時間	172	200	817	1525	4790	43	7547
成績	1316	2339	2607	917	334	34	7547
成果	621	2392	3312	855	326	41	7547
満足	1657	2693	2224	622	296	55	7547
シラバス	924	2766	3000	581	234	42	7547
難易度	240	519	4379	1723	649	37	7547
視野拡大	1564	3299	1927	444	251	62	7547
受講生数	1095	1944	4171	177	95	65	7547

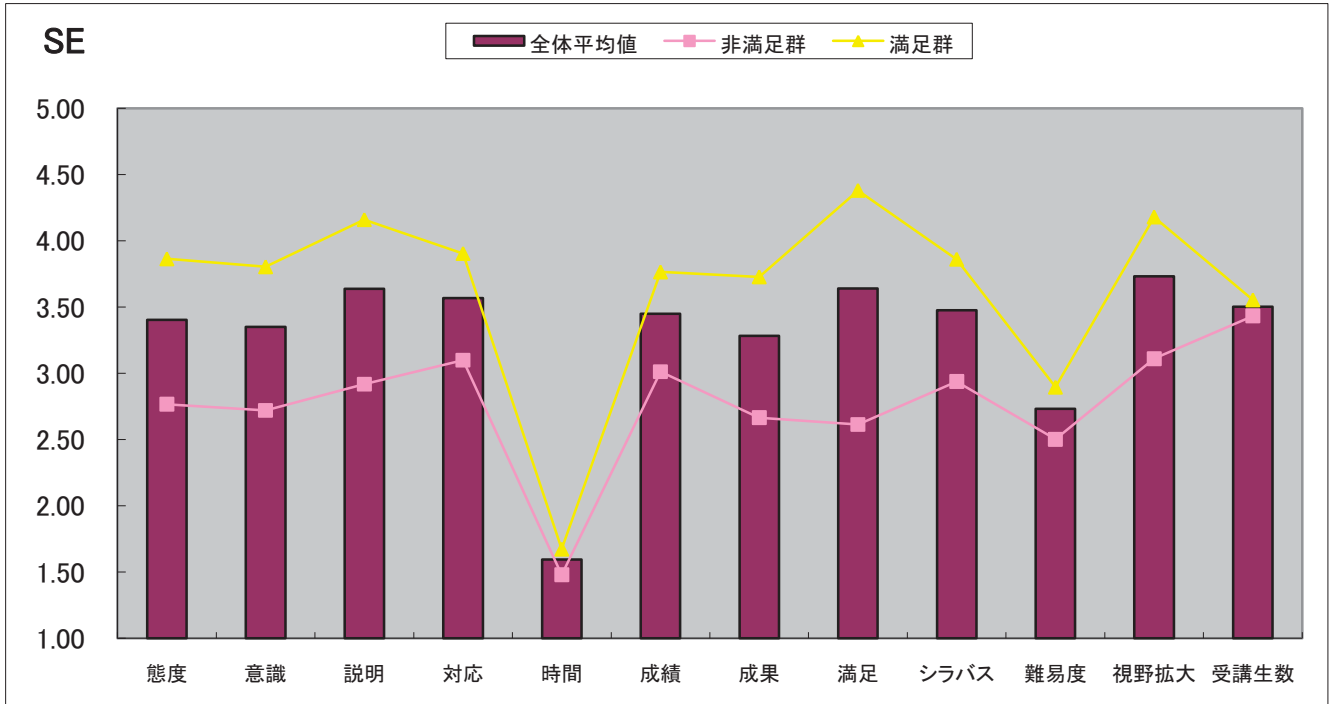
注: 選択肢の例外は次の通り(いずれも左から)

「時間」: 2時間以上-90分程度-1時間程度-30分程度-ほぼ0時間

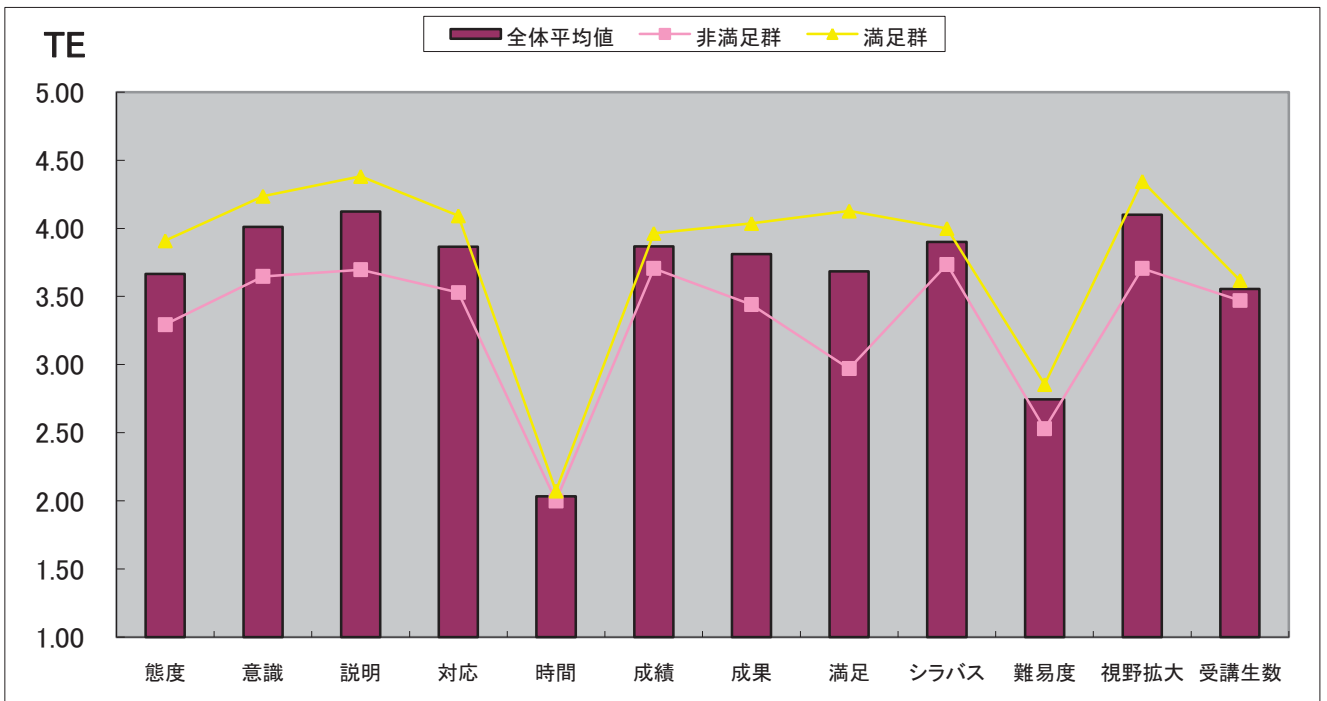
「難易度」: 易しかった-やや易しかった-ちょうどよかった-やや難しかった-難しかった

「受講生数」: 多かった-やや多かった-ちょうどよかった-やや少なかった-少なかった

2.満足度別の平均値



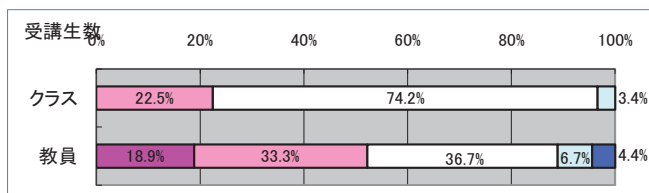
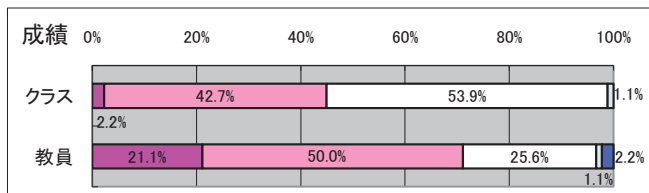
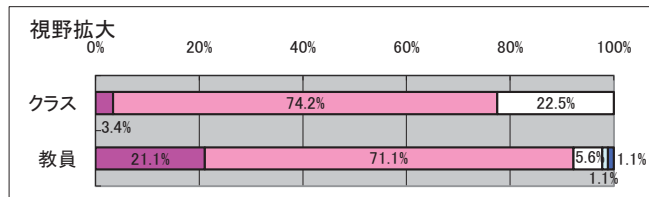
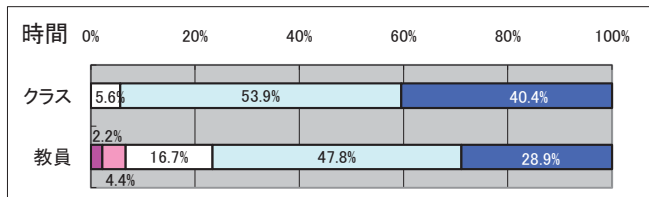
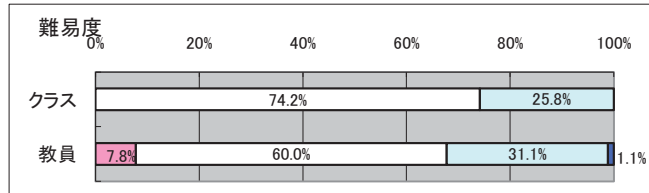
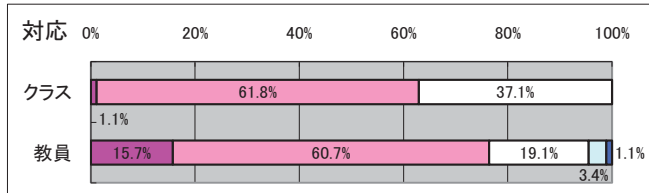
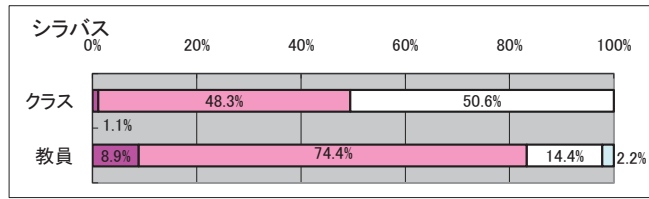
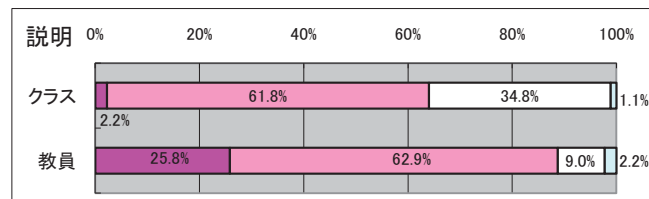
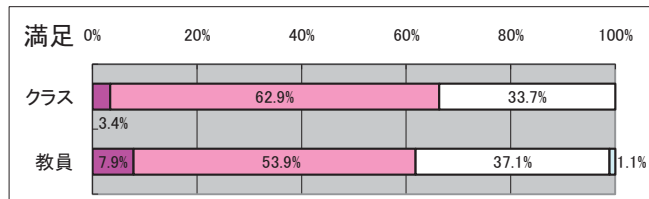
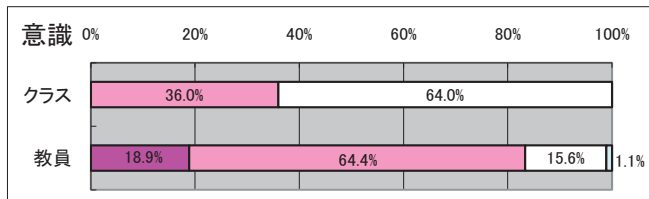
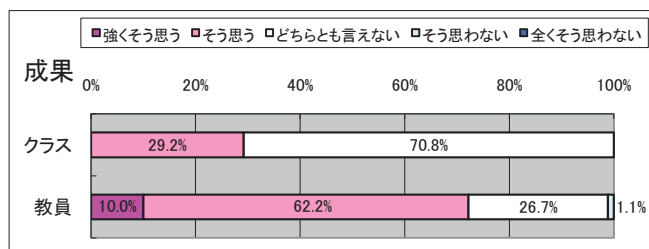
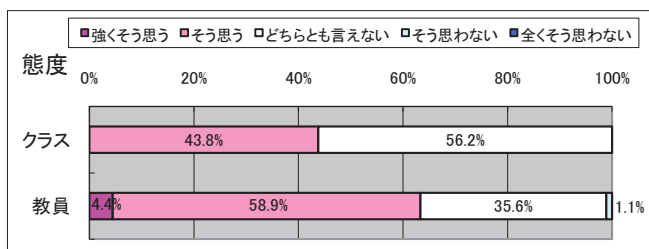
SE	N	態度	意識	説明	対応	時間	成績	成果	満足	シラバス	難易度	視野拡大	受講生数
全体平均値		3.40	3.35	3.64	3.57	1.59	3.45	3.28	3.64	3.48	2.73	3.73	3.50
標準偏差		1.02	1.00	1.03	0.94	0.95	1.05	0.93	1.04	0.92	0.84	0.97	0.82
非満足群	3142	2.77	2.72	2.92	3.10	1.48	3.01	2.67	2.61	2.94	2.50	3.11	3.43
満足群	4350	3.86	3.80	4.16	3.90	1.67	3.77	3.73	4.38	3.86	2.90	4.18	3.55



TE	N	態度	意識	説明	対応	時間	成績	成果	満足	シラバス	難易度	視野拡大	受講生数
全体平均値		3.67	4.01	4.12	3.87	2.03	3.87	3.81	3.69	3.90	2.74	4.10	3.56
標準偏差		0.58	0.63	0.65	0.76	0.92	0.84	0.62	0.63	0.56	0.61	0.64	1.02
非満足群	34	3.29	3.65	3.70	3.53	2.00	3.71	3.44	2.97	3.74	2.53	3.71	3.47
満足群	55	3.91	4.24	4.38	4.09	2.07	3.96	4.04	4.13	4.00	2.85	4.35	3.62

注1: 非満足群とは、問8の5段階評価で「1」、「2」、「3」と回答したもの。満足群とは、問8の5段階評価で「4」、「5」と回答したもの
 注2: 平均値は、「強くそう思う」=5、「全くそう思わない」=1として算出。

3. クラスデータ(注)とTEデータの比較



	強くそう思う	そう思う	どちらとも言えない	そう思わない	全くそう思わない
態度					
クラス	0	39	50	0	0
教員	4	53	32	1	0
意識					
クラス	0	32	57	0	0
教員	17	58	14	1	0
説明					
クラス	2	55	31	1	0
教員	23	56	8	2	0
対応					
クラス	1	55	33	0	0
教員	14	54	17	3	1
時間					
クラス	0	0	5	48	36
教員	2	4	15	43	26
成績					
クラス	2	38	48	1	0
教員	19	45	23	1	2

	強くそう思う	そう思う	どちらとも言えない	そう思わない	全くそう思わない
成果					
クラス	0	26	63	0	0
教員	9	56	24	1	0
満足					
クラス	3	56	30	0	0
教員	7	48	33	1	0
シラバス					
クラス	1	43	45	0	0
教員	8	67	13	2	0
難易度					
クラス	0	0	66	23	0
教員	0	7	54	28	1
視野拡大					
クラス	3	66	20	0	0
教員	19	64	5	1	1
受講生数					
クラス	0	20	66	3	0
教員	17	30	33	6	4

注: SEを基に算出したクラス毎の平均値(四捨五入)を1サンプルとしたデータ