

## 平成22年度(前期)

### 理工系共通基礎科目の授業評価の概要について

#### 〈実施主体〉

FD委員会・教務委員会基礎教育部会

#### 〈実施方法〉

- ①担当教員へ事前送付
- ②平成22年7月9日(金)～22日(木)の間に配布・実施
- ③平成22年7月29日(木)を締め切りとして、大学教育センター教務課に持ち込み・返送

#### 〈対象・回収率〉

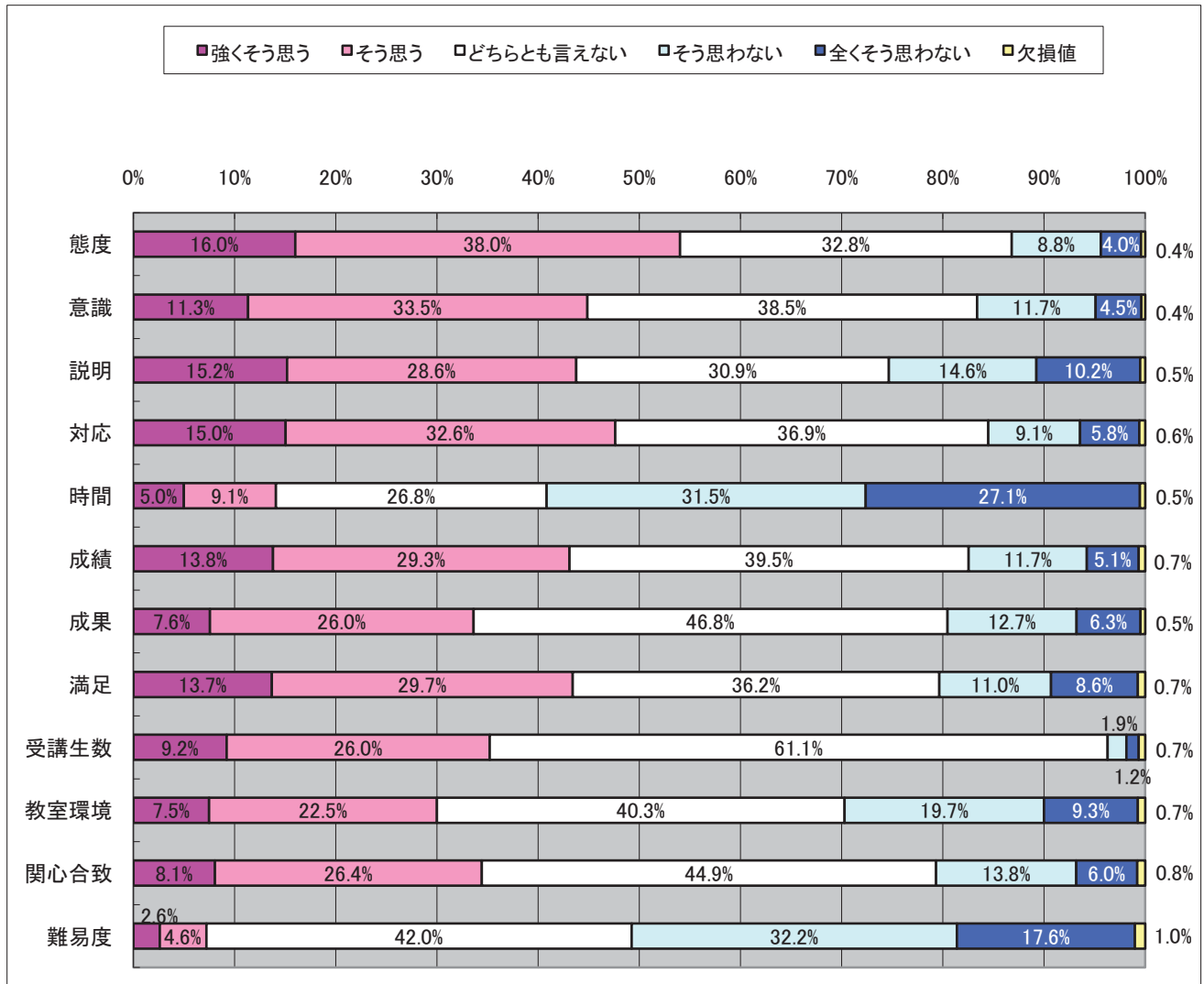
	対象		回収数	回収率
SE	履修登録者数	5,049 名	3,514	69.6%
	授業数	65 クラス	63	96.9%
TE	授業担当教員数	71 名	59	83.1%

※8月12日現在

#### 〈質問項目の略称一覧〉

	質問項目	略称
<b>共通事項</b>		
問1	私はこの授業に意欲的・積極的に取り組んだ。	態度
問2	授業の目的を意識しながら学習することができた。	意識
問3	教員の説明はわかりやすかった。	説明
問4	教員は学生の質問・意見に対して適切に対応していた。	対応
問5	授業時間以外で一週間に平均どのくらい、この授業に関連した学習をしましたか？	時間
問6	成績評価方法について十分な説明があった。	成績
問7	シラバスに目標として掲げられている知識や能力を獲得できた。	成果
問8	私はこの授業を受講して満足した。	満足
<b>個別事項</b>		
問9	この授業の1クラスのサイズは適当であった。	受講生数
問10	快適な環境下でこの授業を受けることができた。	教室環境
問11	この授業のテーマは自分の関心にあっていた。	関心合致
問12	この授業の難易度は、あなたにとってどうでしたか。	難易度

# 1. SE回答の度数分布



	強くそう思う	そう思う	どちらとも言えない	そう思わない	全くそう思わない	欠損値	合計
態度	562	1336	1152	310	139	15	3514
意識	398	1178	1354	412	159	13	3514
説明	533	1005	1086	512	360	18	3514
対応	528	1145	1296	319	205	21	3514
時間	175	320	940	1108	952	19	3514
成績	485	1029	1387	410	180	23	3514
成果	266	915	1646	448	222	17	3514
満足	481	1045	1273	388	301	26	3514
受講生数	324	913	2146	66	42	23	3514
教室環境	263	791	1416	692	326	26	3514
関心合致	283	927	1578	486	212	28	3514
難易度	91	162	1477	1130	618	36	3514

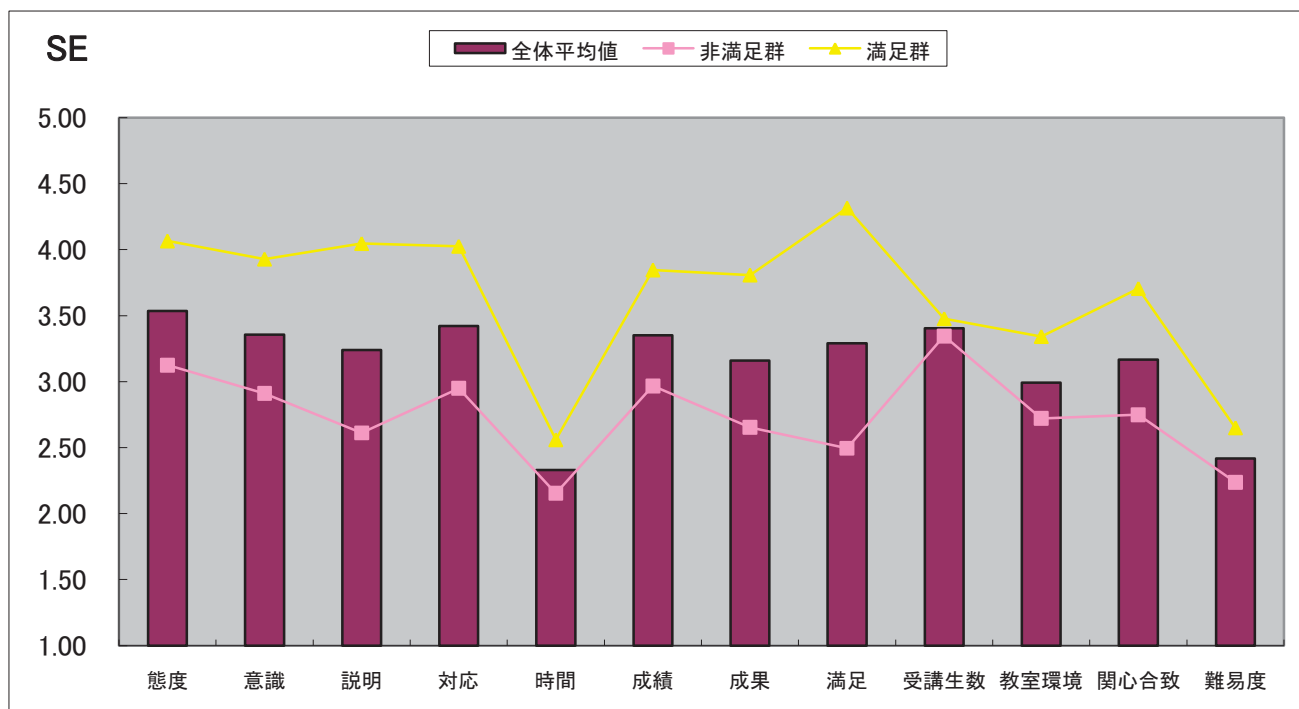
注: 選択肢の例外は次の通り(いずれも左から)

「時間」 : 2時間以上-90分程度-1時間程度-30分程度-ほぼ0時間

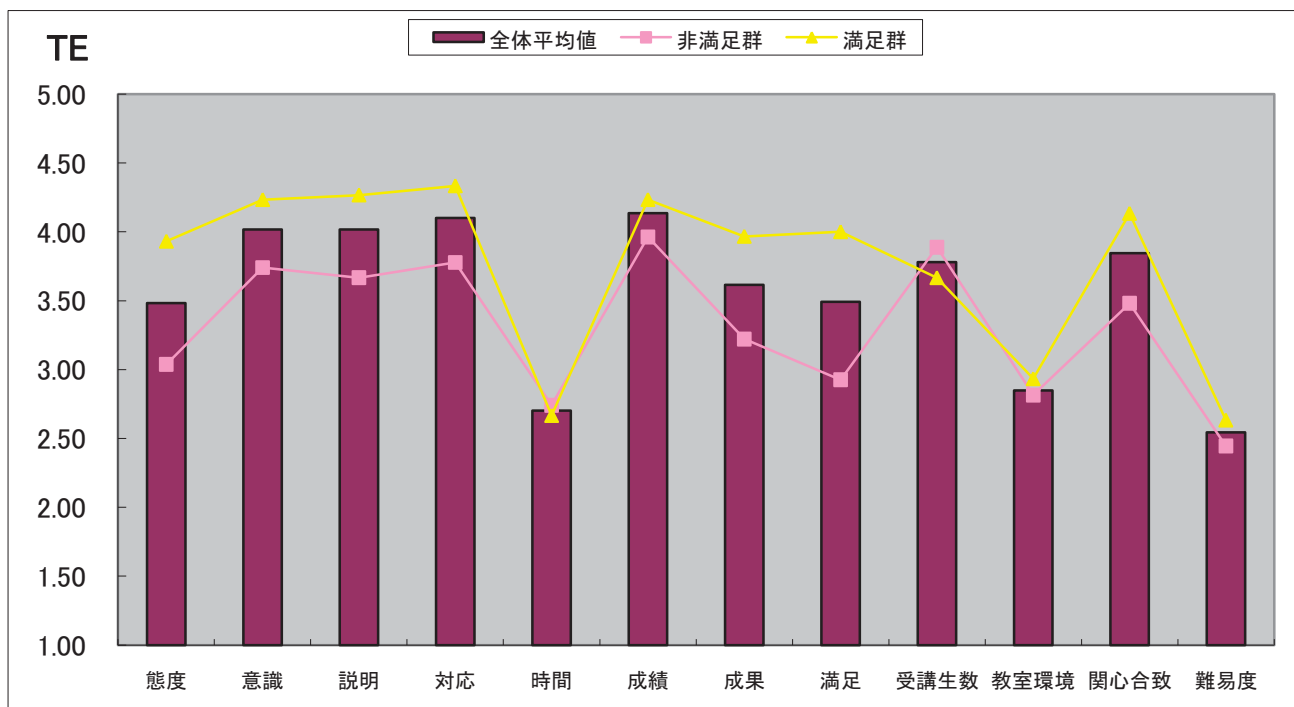
「受講生数」: 多すぎる-若干多い-ちょうどいい-若干少ない-受講生数が少なすぎる

「難易度」 : 易しい-やや易しい-ちょうどよい-やや難しい-難しい

## 2. 満足度別の平均値



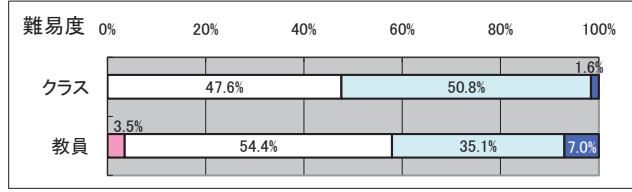
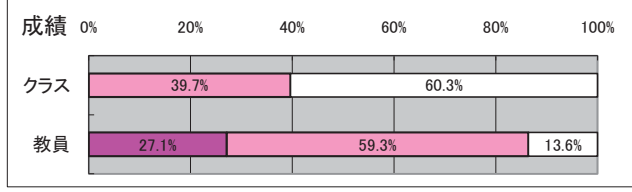
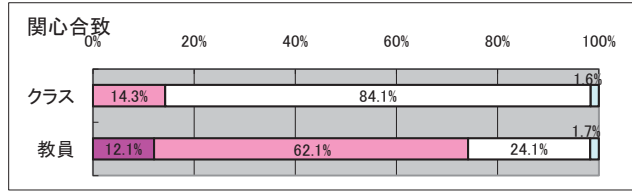
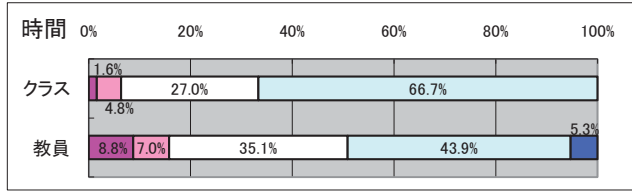
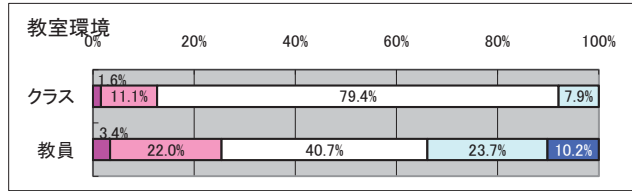
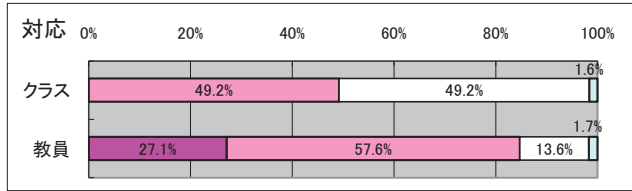
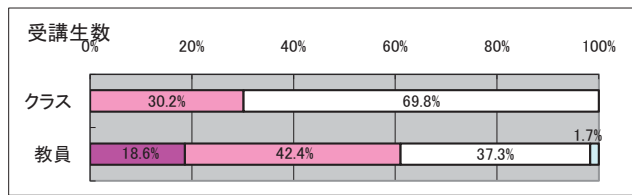
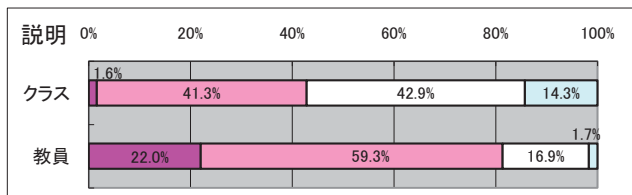
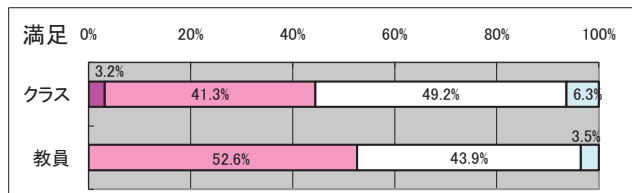
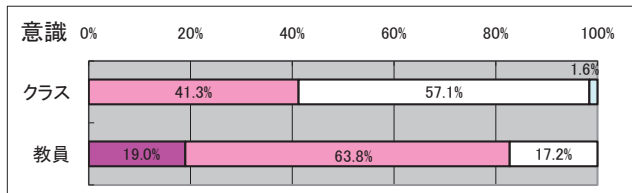
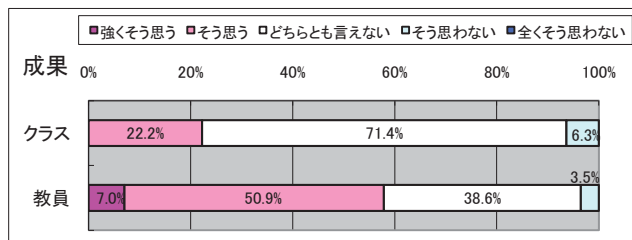
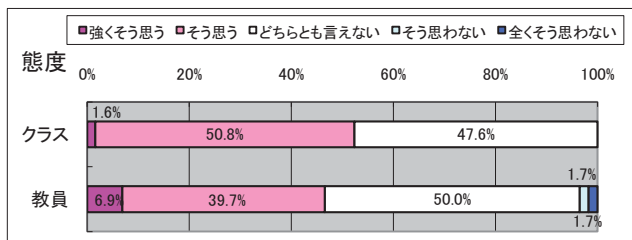
SE	N	態度	意識	説明	対応	時間	成績	成果	満足	受講生数	教室環境	関心合致	難易度
全体平均値		3.54	3.36	3.24	3.42	2.33	3.35	3.16	3.29	3.40	2.99	3.17	2.42
標準偏差		0.99	0.98	1.18	1.04	1.12	1.02	0.96	1.11	0.73	1.05	0.97	0.92
非満足群	1962	3.12	2.91	2.61	2.95	2.15	2.97	2.65	2.50	3.35	2.72	2.75	2.24
満足群	1526	4.07	3.93	4.05	4.03	2.56	3.85	3.81	4.32	3.48	3.34	3.71	2.65



TE	N	態度	意識	説明	対応	時間	成績	成果	満足	受講生数	教室環境	関心合致	難易度
全体平均値		3.48	4.02	4.02	4.10	2.70	4.14	3.61	3.49	3.78	2.85	3.84	2.54
標準偏差		0.73	0.61	0.68	0.69	1.00	0.63	0.67	0.57	0.77	1.00	0.64	0.68
非満足群	27	3.04	3.74	3.67	3.78	2.74	3.96	3.22	2.93	3.89	2.81	3.48	2.44
満足群	30	3.93	4.23	4.27	4.33	2.67	4.23	3.97	4.00	3.67	2.93	4.13	2.63

注1: 非満足群とは、問8の5段階評価で「1」、「2」、「3」と回答したもの。満足群とは、問8の5段階評価で「4」、「5」と回答したもの。  
 注2: 平均値は、「強く思う」=5、「全く思わない」=1として算出。

### 3. クラスデータ(注)とTEデータの比較



	強くそう思う	そう思う	どちらとも言えない	そう思わない	全くそう思わない
<b>態度</b>					
クラス	1	32	30	0	0
教員	4	23	29	1	1
<b>意識</b>					
クラス	0	26	36	1	0
教員	11	37	10	0	0
<b>説明</b>					
クラス	1	26	27	9	0
教員	13	35	10	1	0
<b>対応</b>					
クラス	0	31	31	1	0
教員	16	34	8	1	0
<b>時間</b>					
クラス	1	3	17	42	0
教員	5	4	20	25	3
<b>成績</b>					
クラス	0	25	38	0	0
教員	16	35	8	0	0

	強くそう思う	そう思う	どちらとも言えない	そう思わない	全くそう思わない
<b>成果</b>					
クラス	0	14	45	4	0
教員	4	29	22	2	0
<b>満足</b>					
クラス	2	26	31	4	0
教員	0	30	25	2	0
<b>受講生数</b>					
クラス	0	19	44	0	0
教員	11	25	22	1	0
<b>教室環境</b>					
クラス	1	7	50	5	0
教員	2	13	24	14	6
<b>関心合致</b>					
クラス	0	9	53	1	0
教員	7	36	14	1	0
<b>難易度</b>					
クラス	0	0	30	32	1
教員	0	2	31	20	4

注1: SEを基に算出したクラス毎の平均値(四捨五入)を1サンプルとしたデータ

注2: 選択肢の例外は次の通り(いずれも左から)

- 「時間」 : 2時間以上-90分程度-1時間程度-30分程度-ほぼ0時間
- 「受講生数」: 多すぎる-若干多い-ちょうどいい-若干少ない-受講生数が少なすぎる
- 「難易度」 : 易しい-やや易しい-ちょうどよい-やや難しい-難しい