

## 平成21年度(前期)

### 理工共通基礎科目の授業評価の概要について

#### 〈実施主体〉

FD委員会・教務委員会基礎教育部会

#### 〈実施方法〉

- ①担当教員へ事前送付
- ②平成21年7月6日～平成21年7月23日の間に配布・実施
- ③平成21年7月24日を締め切りとして、大学教育センター教務課に持ち込み・返送

#### 〈対象・回収率〉

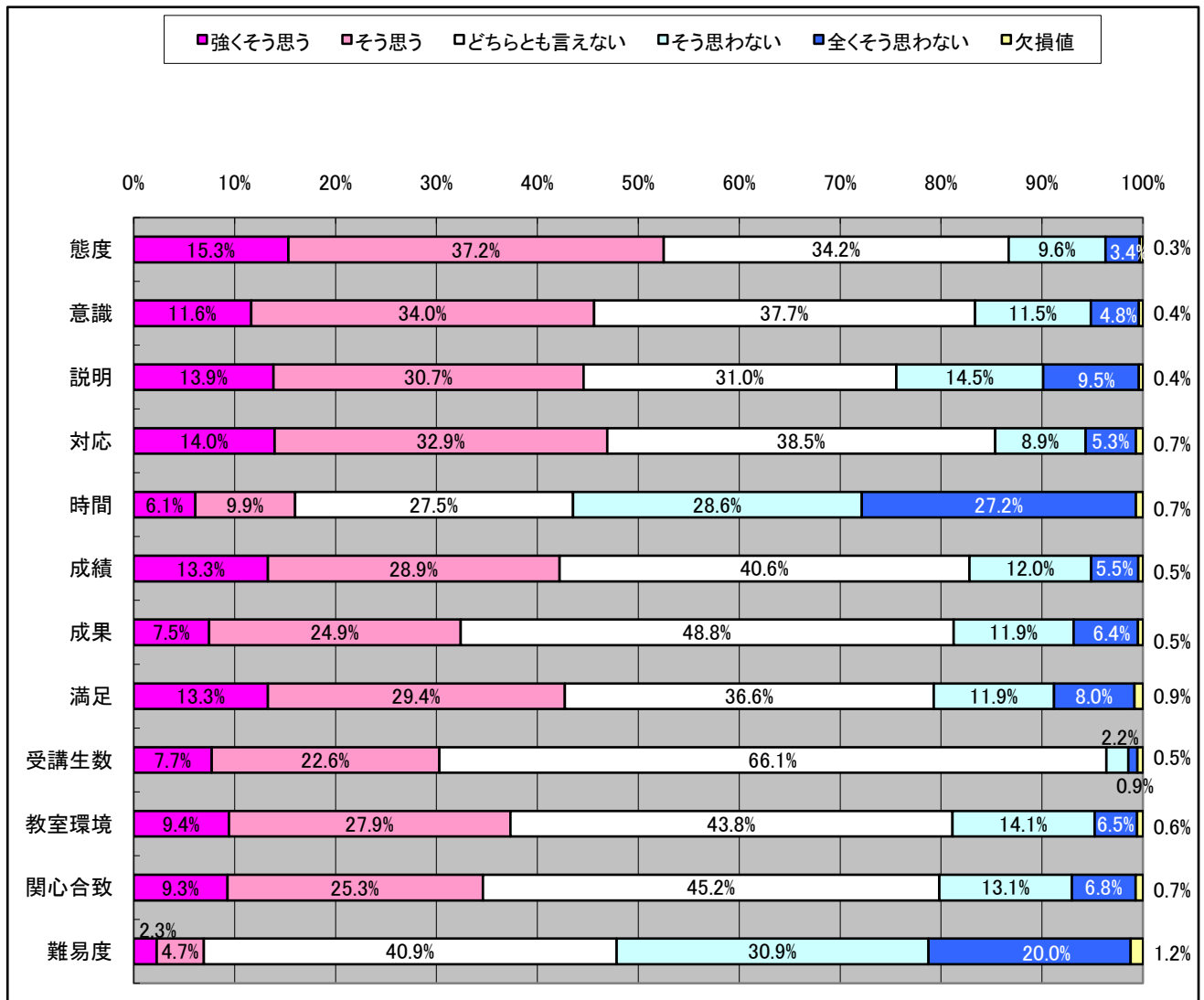
	対象		回収数	回収率
SE	履修登録者数	5031 名	3479	69.2%
	授業数	64 クラス	62	96.9%
TE	授業担当教員数	70 名	58	82.9%

※平成21年8月7日現在

#### 〈質問項目の略称一覧〉

	質問項目	略称
<b>共通事項</b>		
問1	私はこの授業に意欲的・積極的に取り組んだ。	態度
問2	授業の目的を意識しながら学習することができた。	意識
問3	教員の説明はわかりやすかった。	説明
問4	教員は学生の質問・意見に対して適切に対応していた。	対応
問5	授業時間外で一週間に平均どのくらい、この授業に関連した学習をしましたか？	時間
問6	成績評価方法について十分な説明があった。	成績
問7	シラバスに目標として掲げられている知識や能力を獲得できた。	成果
問8	私はこの授業を受講して満足した。	満足
<b>個別事項</b>		
問9	この授業の1クラスのサイズは適当であった。	受講生数
問10	快適な環境下でこの授業を受けることができた。	教室環境
問11	この授業のテーマは自分の関心にあっていた。	関心合致
問12	この授業の難易度は、あなたにとってどうでしたか。	難易度

1. SE回答の度数分布



	強くそう思う	そう思う	どちらとも言えない	そう思わない	全くそう思わない	欠損値	合計
態度	533	1294	1189	334	118	11	3479
意識	405	1182	1313	399	166	14	3479
説明	482	1069	1078	506	330	14	3479
対応	486	1146	1338	311	174	24	3479
時間	213	343	958	996	945	24	3479
成績	463	1005	1413	419	163	16	3479
成果	260	867	1699	414	222	17	3479
満足	463	1023	1272	414	277	30	3479
受講生数	269	785	2299	75	32	19	3479
教室環境	328	971	1523	490	147	20	3479
関心合致	323	881	1573	457	220	25	3479
難易度	79	163	1423	1075	696	43	3479

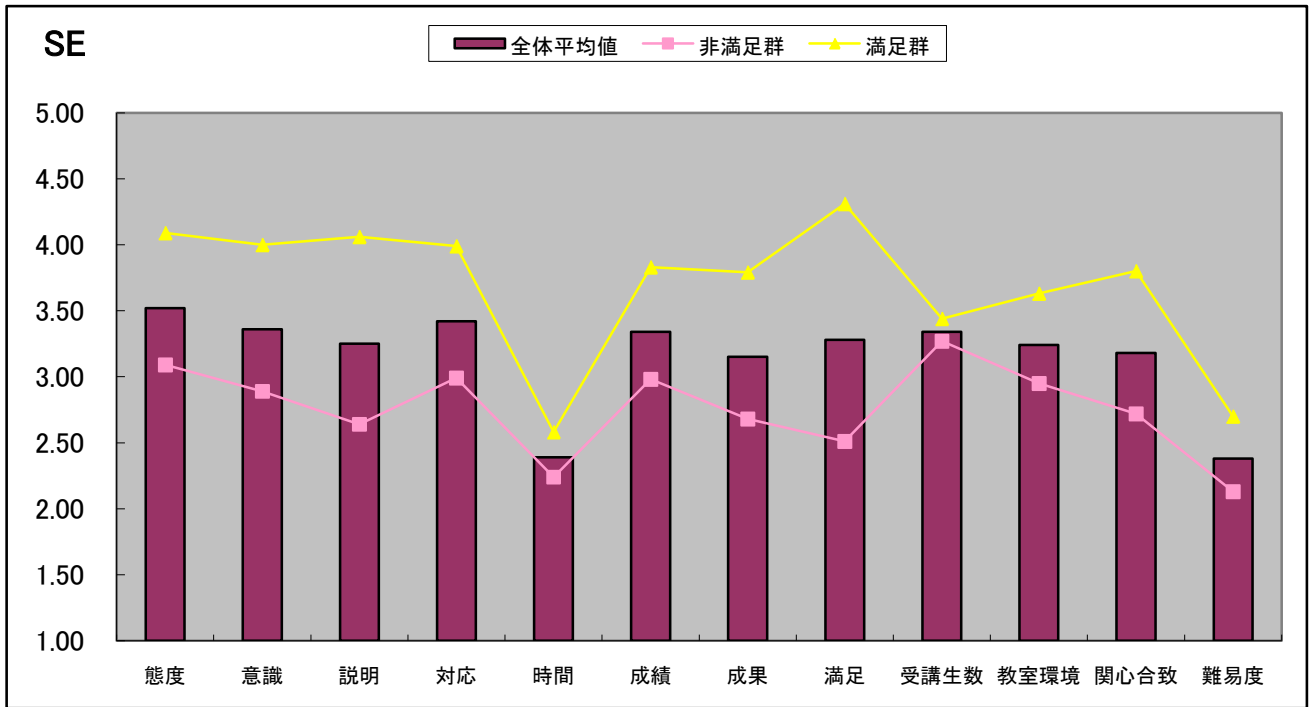
注: 選択肢の例外は次の通り(いずれも左から)

「時間」 : 2時間以上-90分程度-1時間程度-30分程度-ほぼ0時間

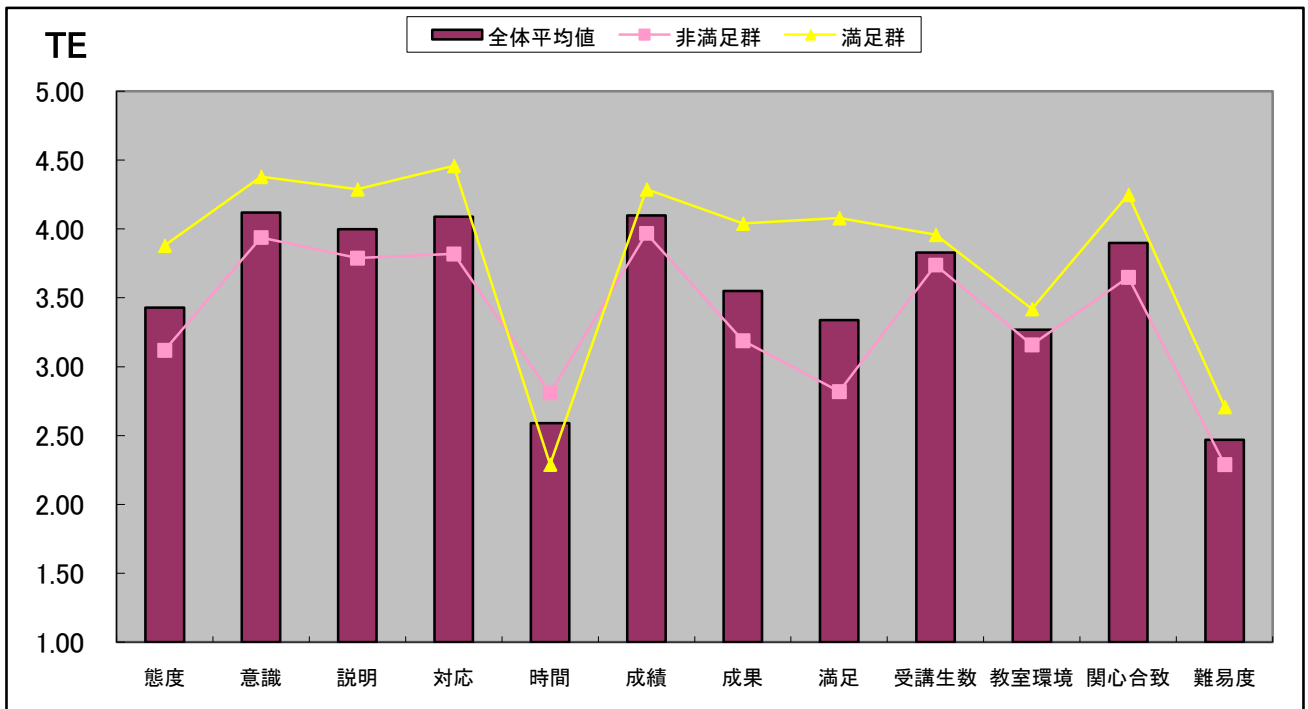
「受講生数」: 多すぎる-若干多い-ちょうどいい-若干少ない-受講生数が少なすぎる

「難易度」 : 易しい-やや易しい-ちょうどよい-やや難しい-難しい

2. 満足度別の平均値



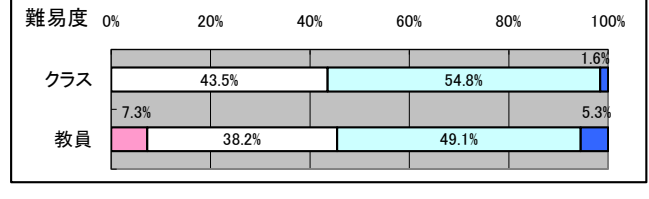
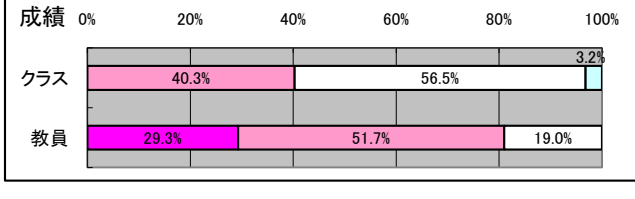
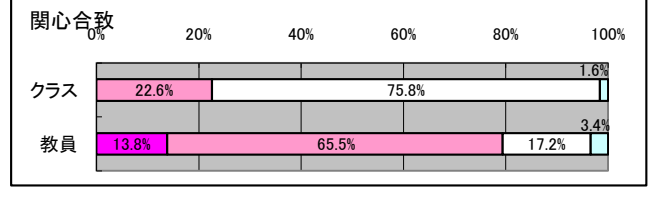
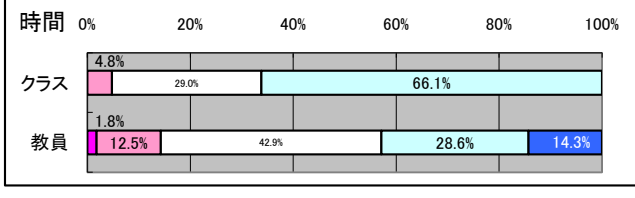
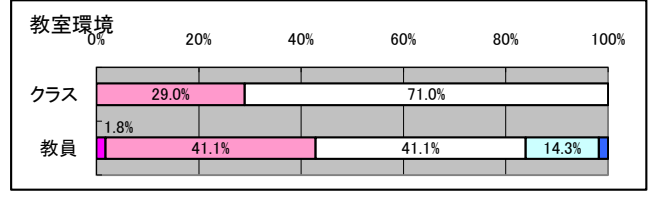
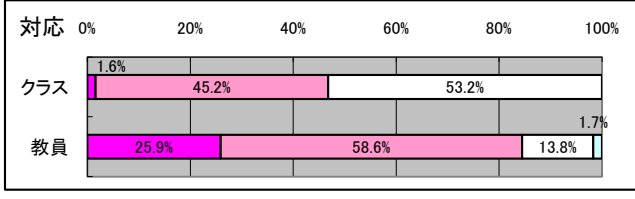
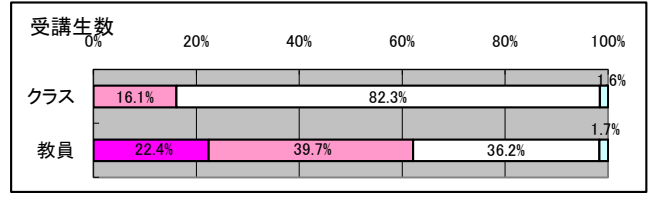
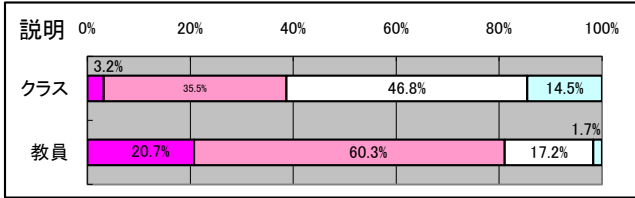
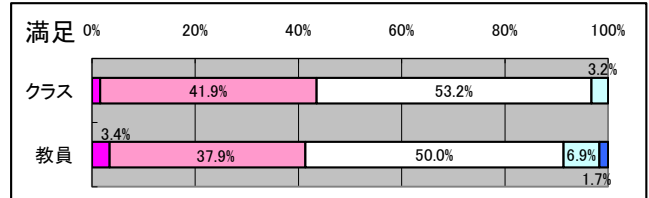
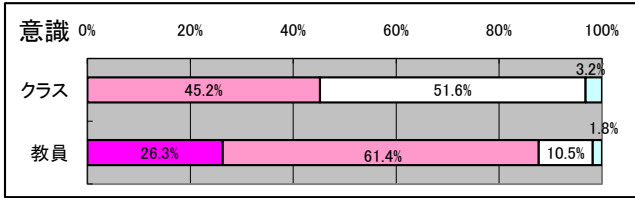
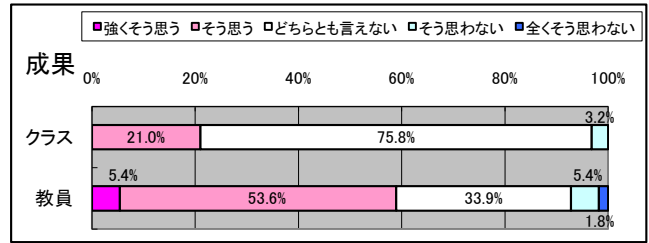
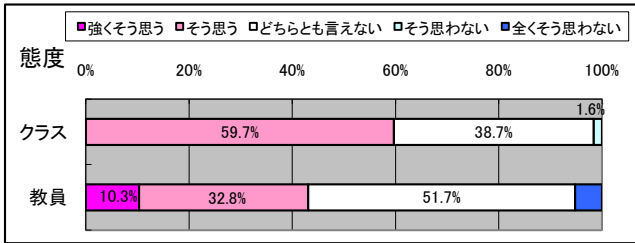
SE	N	態度	意識	説明	対応	時間	成績	成果	満足	受講生数	教室環境	関心合致	難易度
全体平均値		3.52	3.36	3.25	3.42	2.39	3.34	3.15	3.28	3.34	3.24	3.18	2.38
標準偏差		0.98	0.99	1.15	1.00	1.16	1.01	0.95	1.09	0.69	0.96	0.99	0.93
非満足群	1963	3.09	2.89	2.64	2.99	2.24	2.98	2.68	2.51	3.27	2.95	2.72	2.13
満足群	1486	4.09	4.00	4.06	3.99	2.58	3.83	3.79	4.31	3.44	3.63	3.80	2.70



TE	N	態度	意識	説明	対応	時間	成績	成果	満足	受講生数	教室環境	関心合致	難易度
全体平均値		3.43	4.12	4.00	4.09	2.59	4.10	3.55	3.34	3.83	3.27	3.90	2.47
標準偏差		0.88	0.66	0.68	0.68	0.95	0.69	0.76	0.74	0.80	0.80	0.67	0.72
非満足群	34	3.12	3.94	3.79	3.82	2.81	3.97	3.19	2.82	3.74	3.16	3.65	2.29
満足群	24	3.88	4.38	4.29	4.46	2.29	4.29	4.04	4.08	3.96	3.42	4.25	2.71

注1: 非満足群とは、問8の5段階評価で「1」、「2」、「3」と回答したもの。満足群とは、問8の5段階評価で「4」、「5」と回答したもの。  
 注2: 平均値は、「強くそう思う」=5、「全くそう思わない」=1として算出。

3. クラスデータ(注)とTEデータの比較



	強くそう思う	そう思う	どちらとも言えない	そう思わない	全くそう思わない
<b>態度</b>					
クラス	0	37	24	1	0
教員	6	19	30	0	3
<b>意識</b>					
クラス	0	28	32	2	0
教員	15	35	6	1	0
<b>説明</b>					
クラス	2	22	29	9	0
教員	12	35	10	1	0
<b>対応</b>					
クラス	1	28	33	0	0
教員	15	34	8	1	0
<b>時間</b>					
クラス	0	3	18	41	0
教員	1	7	24	16	8
<b>成績</b>					
クラス	0	25	35	2	0
教員	17	30	11	0	0

	強くそう思う	そう思う	どちらとも言えない	そう思わない	全くそう思わない
<b>成果</b>					
クラス	0	13	47	2	0
教員	3	30	19	3	1
<b>満足</b>					
クラス	1	26	33	2	0
教員	2	22	29	4	1
<b>受講生数</b>					
クラス	0	10	51	1	0
教員	13	23	21	1	0
<b>教室環境</b>					
クラス	0	18	44	0	0
教員	1	23	23	8	1
<b>関心合致</b>					
クラス	0	14	47	1	0
教員	8	38	10	2	0
<b>難易度</b>					
クラス	0	0	27	34	1
教員	0	4	21	27	3

注1: SEを基に算出したクラス毎の平均値(四捨五入)を1サンプルとしたデータ  
 注2: 選択肢の例外は次の通り(いずれも左から)