

平成21年度(前期)

情報リテラシー実践 I の授業評価の概要について

〈実施主体〉

FD委員会・教務委員会基礎教育部会

〈実施方法〉

- ①担当教員へ事前送付(一部授業はon lineで実施)
- ②7月6日～7月31日の間に配布・実施
- ③7月31日を締め切りとして、大学教育センター教務課に持ち込み・返送

〈対象・回収率〉

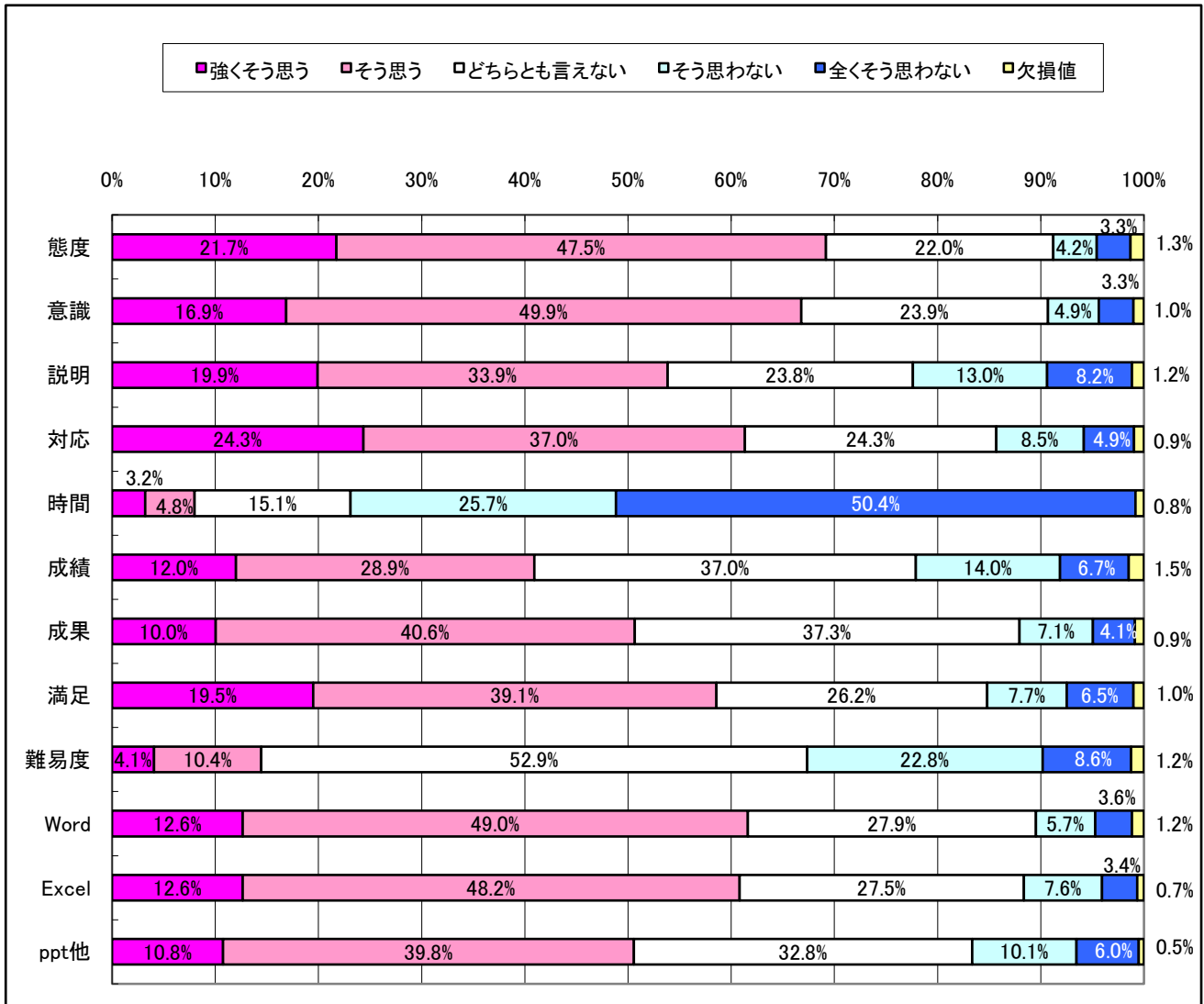
	対象		回収数	回収率
SE	履修登録者数	1722 名	1376	79.9%
	授業数 (質問紙)	1 クラス	1	100.0%
	(on line)	38 クラス	36	94.7%
TE	授業担当教員数	48 名	35	72.9%

7月31日現在

〈質問項目の略称一覧〉

	質問項目	略称
<u>共通事項</u>		
問1	私はこの授業に意欲的・積極的に取り組んだ。	態度
問2	授業の目的を意識しながら学習することができた。	意識
問3	教員の説明はわかりやすかった。	説明
問4	教員は学生の質問・意見に対して適切に対応していた。	対応
問5	授業時間以外で一週間に平均どのくらい、この授業に関連した学習をしましたか？	時間
問6	成績評価方法について十分な説明があった。	成績
問7	シラバスに目標として掲げられている知識や能力を獲得できた。	成果
問8	私はこの授業を受講して満足した。	満足
<u>個別事項</u>		
問9	この授業の難易度は、あなたにとってどうでしたか。	難易度
問10	Wordについてよく知り、活用することができた。	Word
問11	Excelについてよく知り、活用することができた。	Excel
問12	Power Pointまたはホームページ作成またはプログラミングなどについてよく知り、活用することができた。	ppt他

1. SE回答の度数分布

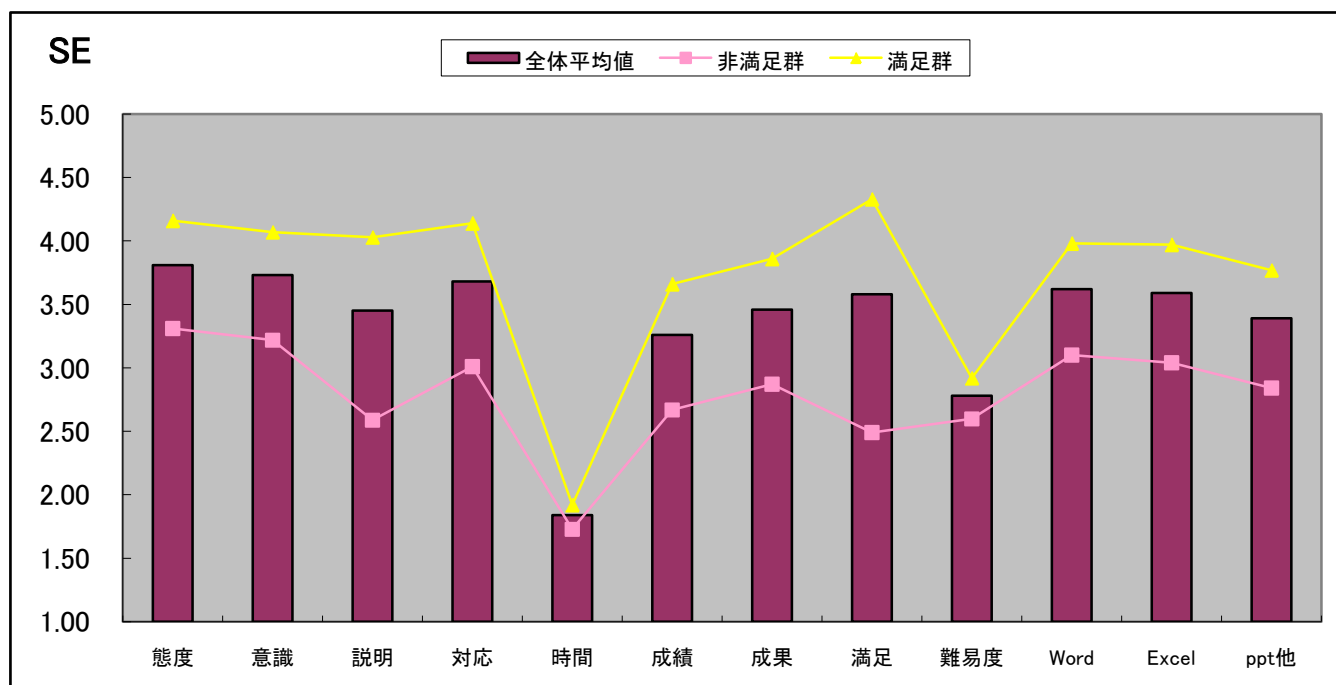


	強くそう思う	そう思う	どちらとも言えない	そう思わない	全くそう思わない	欠損値	合計
態度	299	653	303	58	45	18	1376
意識	232	687	329	68	46	14	1376
説明	274	467	327	179	113	16	1376
対応	335	509	335	117	67	13	1376
時間	44	66	208	354	693	11	1376
成績	165	398	509	192	92	20	1376
成果	138	559	513	98	56	12	1376
満足	268	538	361	106	89	14	1376
難易度	56	143	728	314	118	17	1376
Word	174	674	384	79	49	16	1376
Excel	174	663	379	104	47	9	1376
ppt他	148	548	451	139	83	7	1376

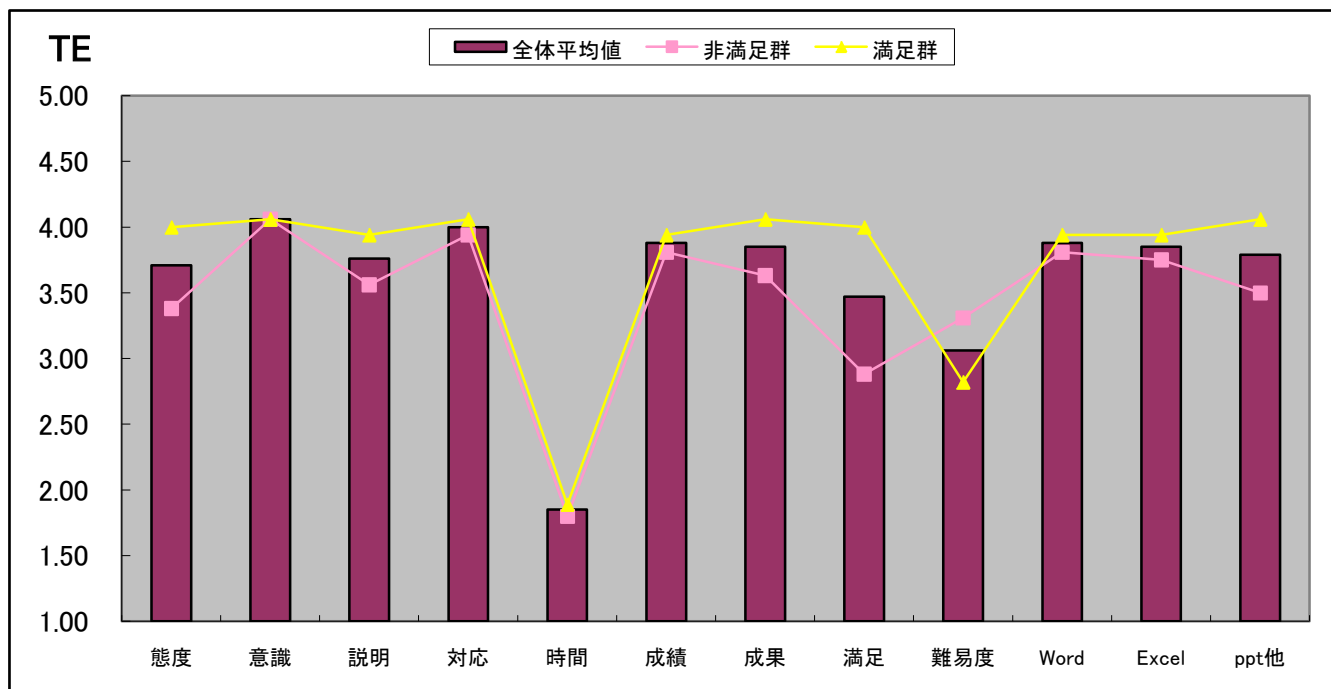
注: 選択肢の例外は次の通り(いずれも左から)

「時間」: 2時間程度-90分程度-1時間程度-30分程度-ほぼ0時間
 「難易度」: 易しい-やや易しい-ちょうどよい-やや難しい-難しい

2.満足度別の平均値



SE	N	態度	意識	説明	対応	時間	成績	成果	満足	難易度	Word	Excel	ppt他
全体平均値		3.81	3.73	3.45	3.68	1.84	3.26	3.46	3.58	2.78	3.62	3.59	3.39
標準偏差		0.94	0.92	1.19	1.09	1.06	1.06	0.92	1.09	0.90	0.91	0.92	1.01
非満足群	556	3.31	3.22	2.59	3.01	1.73	2.67	2.87	2.49	2.60	3.10	3.04	2.84
満足群	806	4.16	4.07	4.03	4.14	1.92	3.66	3.86	4.33	2.92	3.98	3.97	3.77

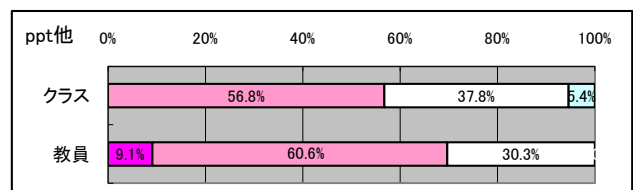
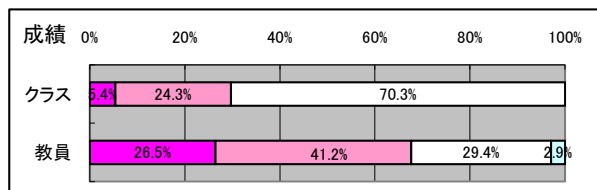
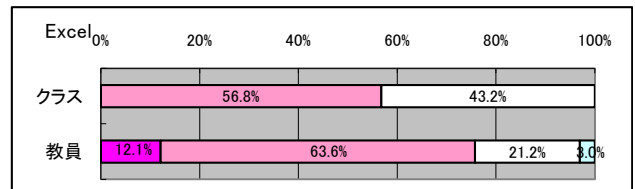
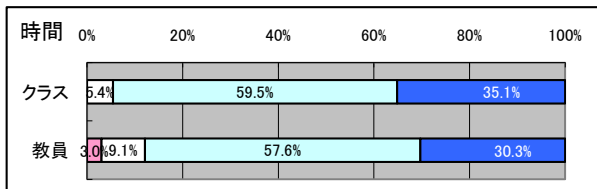
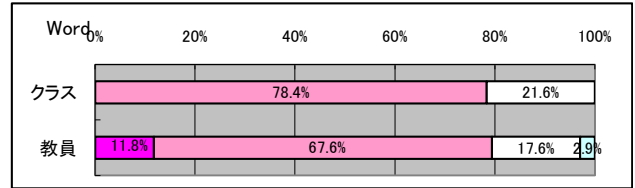
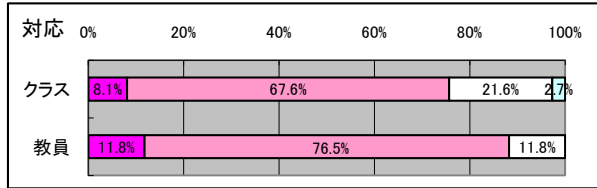
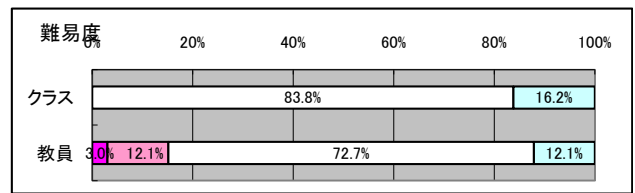
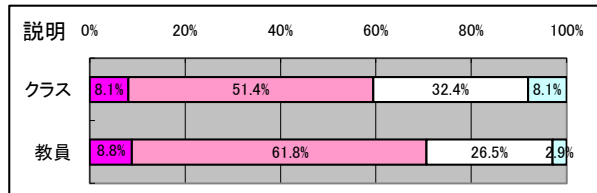
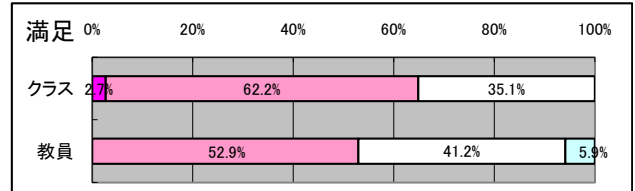
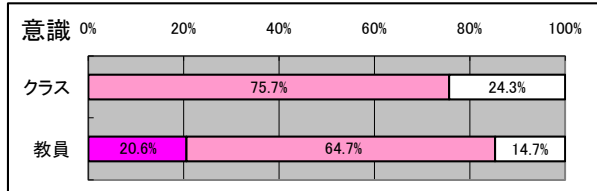
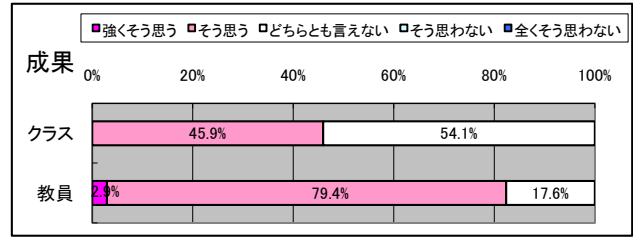
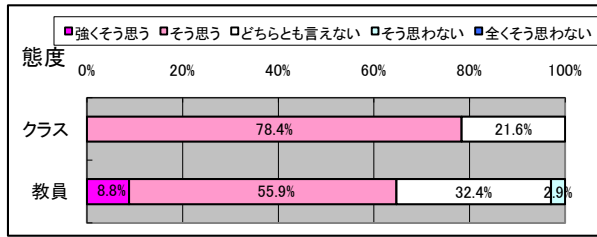


TE	N	態度	意識	説明	対応	時間	成績	成果	満足	難易度	Word	Excel	ppt他
全体平均値		3.71	4.06	3.76	4.00	1.85	3.88	3.85	3.47	3.06	3.88	3.85	3.79
標準偏差		0.68	0.60	0.65	0.49	0.71	0.91	0.44	0.62	0.61	0.64	0.67	0.60
非満足群	16	3.38	4.06	3.56	3.94	1.80	3.81	3.63	2.88	3.31	3.81	3.75	3.50
満足群	18	4.00	4.06	3.94	4.06	1.89	3.94	4.06	4.00	2.82	3.94	3.94	4.06

注1: 非満足群とは、問8の5段階評価で1,2,3と回答したもの。満足群とは、問8の5段階評価で4,5と回答したもの。

注2: 平均値は、「強くそう思う」=5、「全くそう思わない」=1として算出。

3. クラスデータ(注)とTEデータの比較



	強くそう思う	そう思う	どちらとも言えない	そう思わない	全くそう思わない
態度					
クラス	0	29	8	0	0
教員	3	19	11	1	0
意識					
クラス	0	28	9	0	0
教員	7	22	5	0	0
説明					
クラス	3	19	12	3	0
教員	3	21	9	1	0
対応					
クラス	3	25	8	1	0
教員	4	26	4	0	0
時間					
クラス	0	0	2	22	13
教員	0	1	3	19	10
成績					
クラス	2	9	26	0	0
教員	9	14	10	1	0

	強くそう思う	そう思う	どちらとも言えない	そう思わない	全くそう思わない
成果					
クラス	0	17	20	0	0
教員	1	27	6	0	0
満足					
クラス	1	23	13	0	0
教員	0	18	14	2	0
難易度					
クラス	0	0	31	6	0
教員	1	4	24	4	0
Word					
クラス	0	29	8	0	0
教員	4	23	6	1	0
Excel					
クラス	0	21	16	0	0
教員	4	21	7	1	0
ppt他					
クラス	0	21	14	2	0
教員	3	20	10	0	0

注: SEを基に算出したクラス毎の平均値(四捨五入)を1サンプルとしたデータ