

平成19年度(後期)

実践英語IIbの授業評価の概要について

〈実施主体〉

FD委員会・教務委員会基礎教育部会

〈実施方法〉

- ①担当教員へ事前送付
- ②2007年12月21日～2008年1月23日の間に配布・実施
- ③2008年1月23日を締め切りとして、基礎教育センター教務課に持ち込み・返送

〈対象・回収率〉

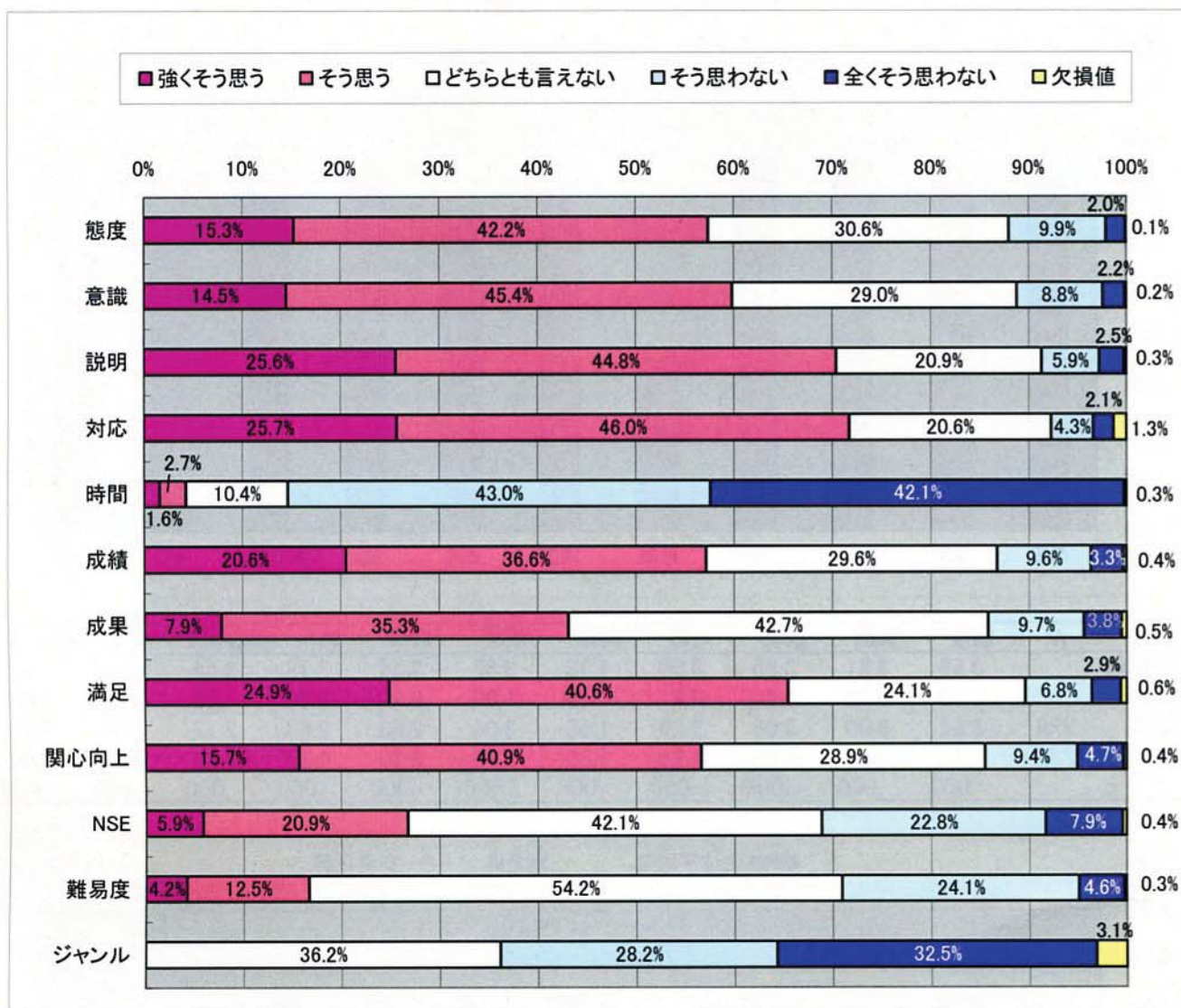
	対象		回収数	回収率
SE	履修登録者数	1464名	1119	76.4%
	授業数	74クラス	68	91.9%
TE	授業担当教員数	74名	67	90.5%

※1月31日現在

〈質問項目の略称一覧〉

	質問項目	略称
共通事項		
問1	私はこの授業に意欲的・積極的に取り組んだ。	態度
問2	授業の目的を意識しながら学習することができた。	意識
問3	教員の説明はわかりやすかった。	説明
問4	教員は学生の質問・意見に対して適切に対応していた。	対応
問5	授業時間以外で一週間に平均どのくらい、この授業に関連した学習をしましたか？	時間
問6	成績評価方法について十分な説明があった。	成績
問7	シラバスに目標として掲げられている知識や能力を獲得できた。	成果
問8	私はこの授業を受講して満足した。	満足
個別事項		
問9	この授業によって、英語への関心が高まった。	関心向上
問10	この授業で学んだことが、NSE担当授業でも役に立った。	NSE
問11	この授業の難易度は、あなたにとってどうでしたか。	難易度
問12	私が選んだのは、次のジャンルの授業だった。	ジャンル

1. SE回答の度数分布



	強く思う	そう思う	どちらとも言えない	そう思わない	全くそう思わない	欠損値	合計
態度	171	472	342	111	22	1	1119
意識	162	508	324	98	25	2	1119
説明	287	501	234	66	28	3	1119
対応	288	515	230	48	23	15	1119
時間	18	30	116	481	471	3	1119
成績	230	410	331	107	37	4	1119
成果	88	395	478	109	43	6	1119
満足	279	454	270	76	33	7	1119
関心向上	176	458	323	105	53	4	1119
NSE	66	234	471	255	88	5	1119
難易度	47	140	607	270	52	3	1119
ジャンル	-	-	405	315	364	35	1119

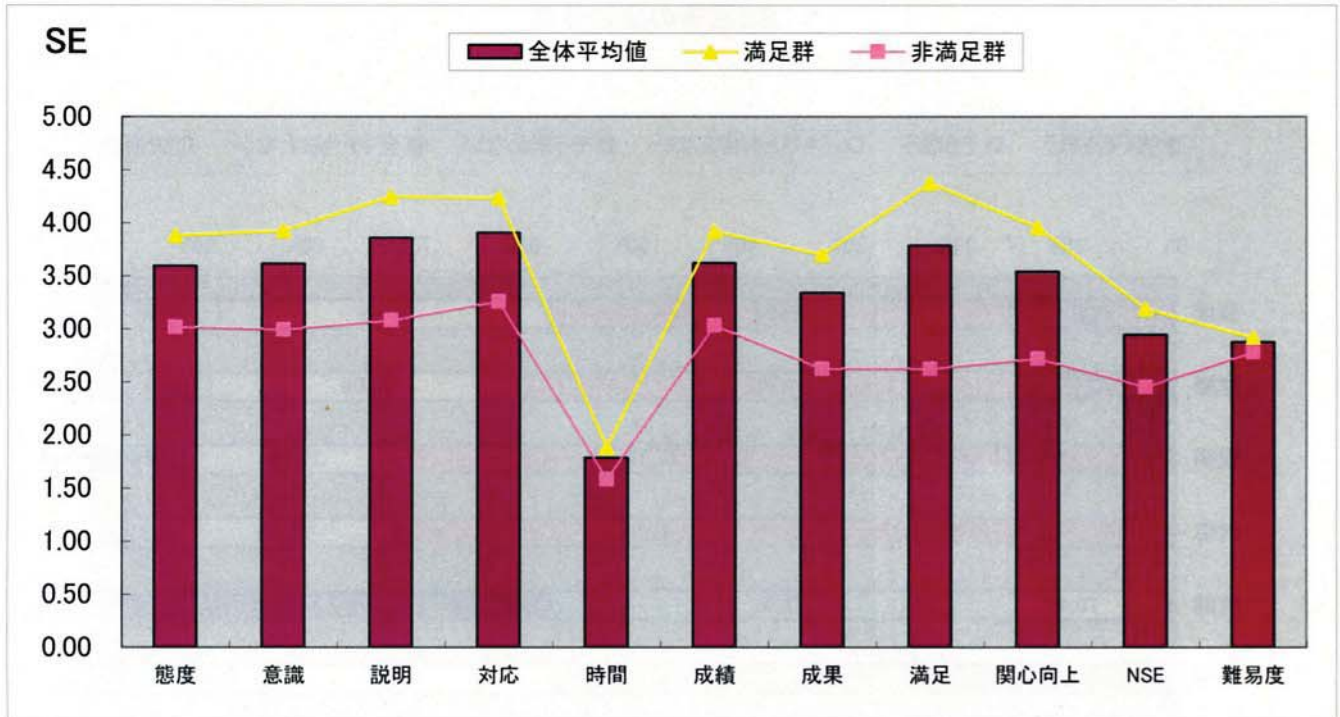
注: 選択肢の例外は次の通り(いずれも左から)

「時間」: 4時間程度-3時間程度-2時間程度-1時間程度-ほぼ0時間

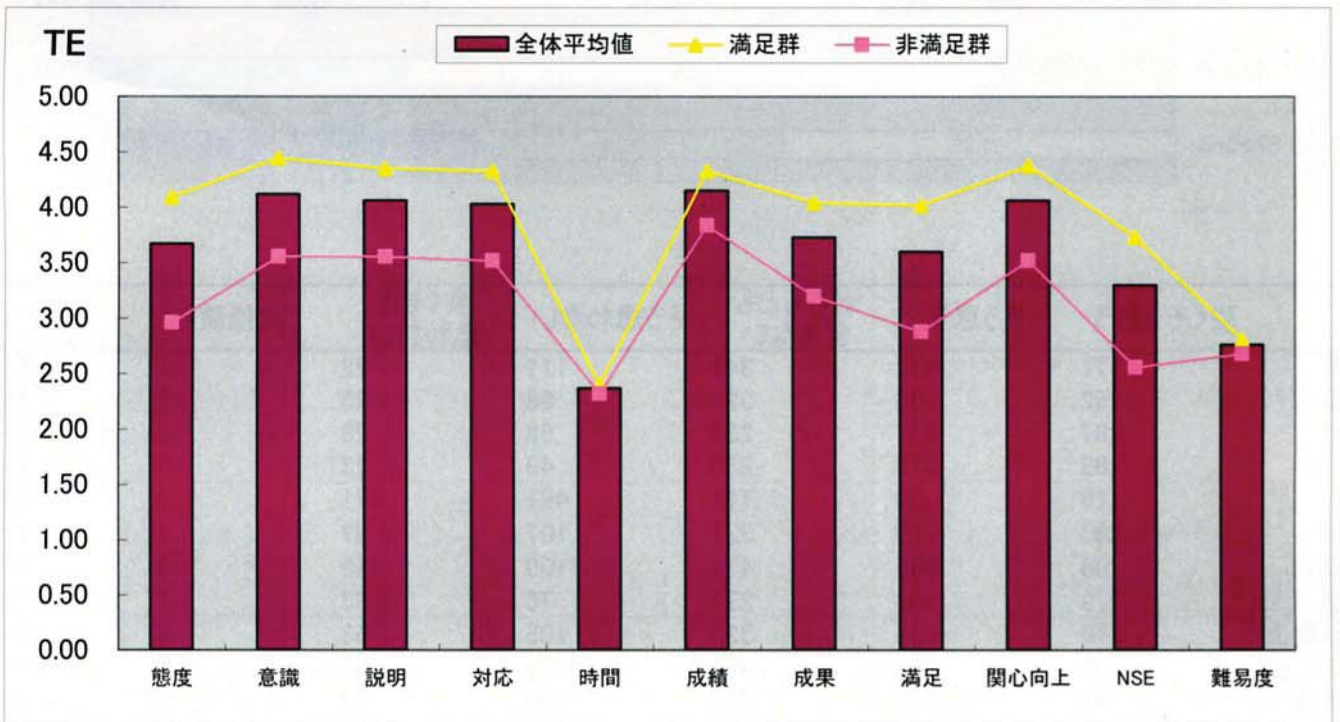
「難易度」: 易しい-やや易しい-どちらとも言えない-やや難しい-難しい

「ジャンル」: Comprehensive-Reading-Media

2.満足度別の平均値



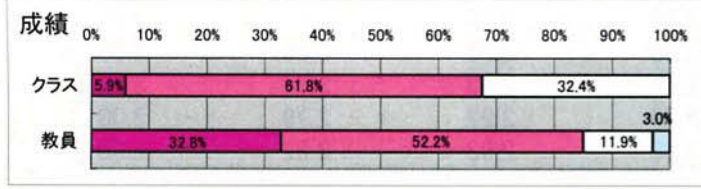
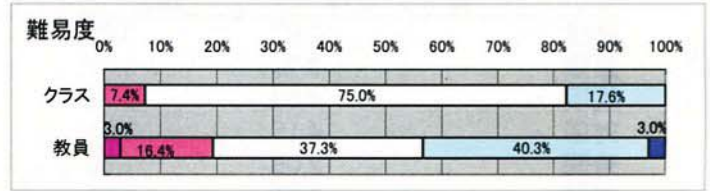
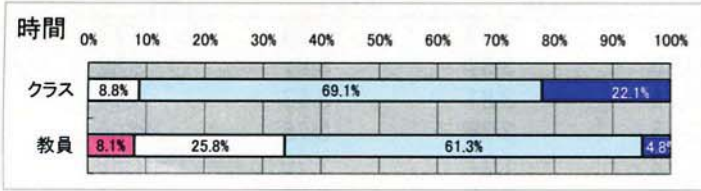
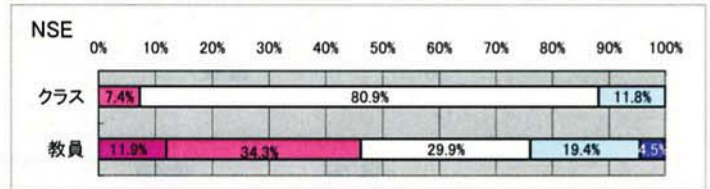
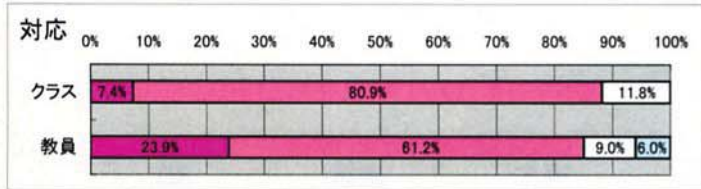
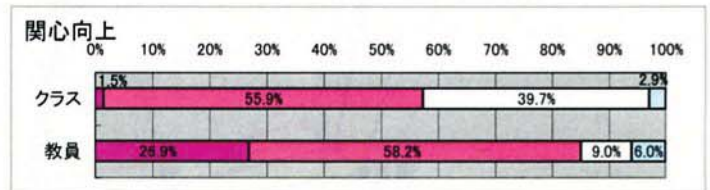
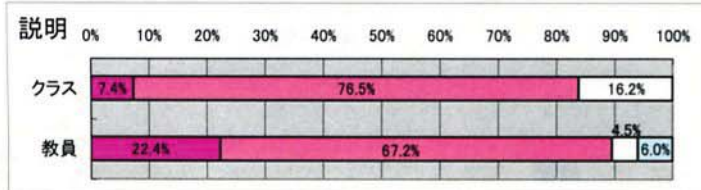
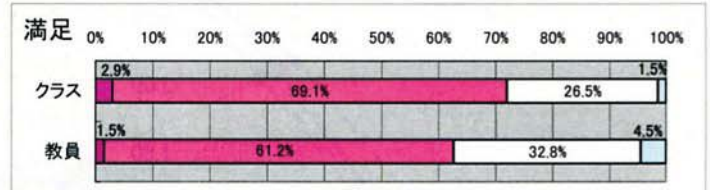
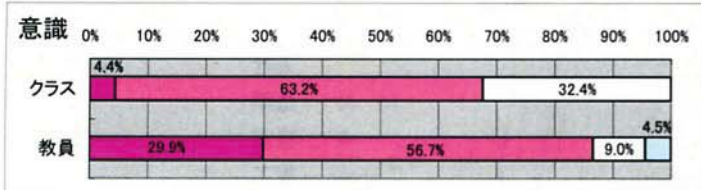
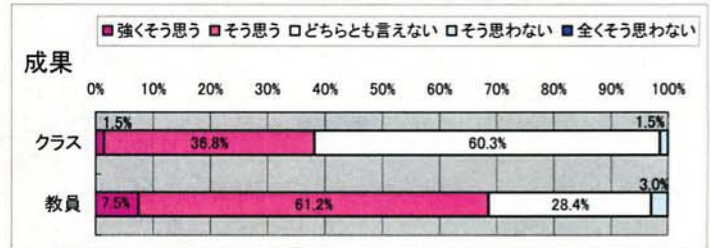
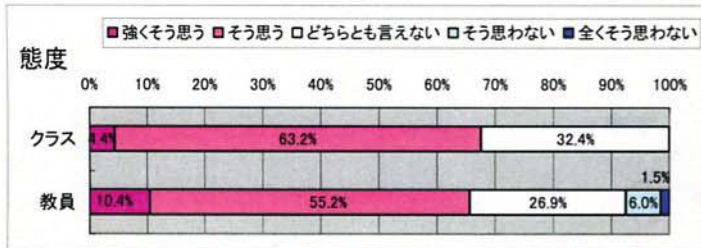
SE	N	態度	意識	説明	対応	時間	成績	成果	満足	関心向上	NSE	難易度
全体平均値		3.59	3.61	3.85	3.90	1.78	3.62	3.34	3.78	3.54	2.94	2.87
標準偏差		0.93	0.92	0.95	0.91	0.86	1.02	0.90	0.99	1.02	1.00	0.84
非満足群	379	3.02	3.00	3.08	3.26	1.58	3.04	2.63	2.63	2.72	2.46	2.78
満足群	733	3.89	3.93	4.25	4.24	1.89	3.92	3.70	4.38	3.96	3.19	2.92
p		.000	.000	.000	.000	.000	.000	.000	.000	.000	.000	.009



TE	N	態度	意識	説明	対応	時間	成績	成果	満足	関心向上	NSE	難易度
全体平均値		3.67	4.12	4.06	4.03	2.37	4.15	3.73	3.60	4.06	3.30	2.76
標準偏差		0.81	0.75	0.72	0.76	0.71	0.74	0.64	0.61	0.78	1.06	0.87
非満足群	25	2.96	3.56	3.56	3.52	2.32	3.84	3.20	2.88	3.52	2.56	2.68
満足群	42	4.10	4.45	4.36	4.33	2.40	4.33	4.05	4.02	4.38	3.74	2.81
p		.000	.000	.000	.000	.692	.015	.000	.000	.000	.000	.547

注: 非満足群とは、問8の5段階評価で1,2,3と回答したもの。満足群とは、問8の5段階評価で4,5と回答したもの。

4. クラスデータ(注)とTEデータの比較



	強く思う	そう思う	どちらとも言えない	そう思わない	全く思わない
態度 (p=.114)					
クラス	3	43	22	0	0
教員	7	37	18	4	1
意識 (p=.000)					
クラス	3	43	22	0	0
教員	20	38	6	3	0
説明 (p=.003)					
クラス	5	52	11	0	0
教員	15	45	3	4	0
対応 (p=.007)					
クラス	5	55	8	0	0
教員	16	41	6	4	0
時間 (p=.000)					
クラス	0	0	6	47	15
教員	0	5	16	38	3
成績 (p=.000)					
クラス	4	42	22	0	0
教員	22	35	8	2	0

	強く思う	そう思う	どちらとも言えない	そう思わない	全く思わない
成果 (p=.002)					
クラス	1	25	41	1	0
教員	5	41	19	2	0
満足 (p=.545)					
クラス	2	47	18	1	0
教員	1	41	22	3	0
関心向上 (p=.000)					
クラス	1	38	27	2	0
教員	18	39	6	4	0
NSE (p=.000)					
クラス	0	5	55	8	0
教員	8	23	20	13	3
難易度 (p=.000)					
クラス	0	5	51	12	0
教員	2	11	25	27	2

注: SEを基に算出したクラス毎の平均値(四捨五入)を1サンプルとしたデータ