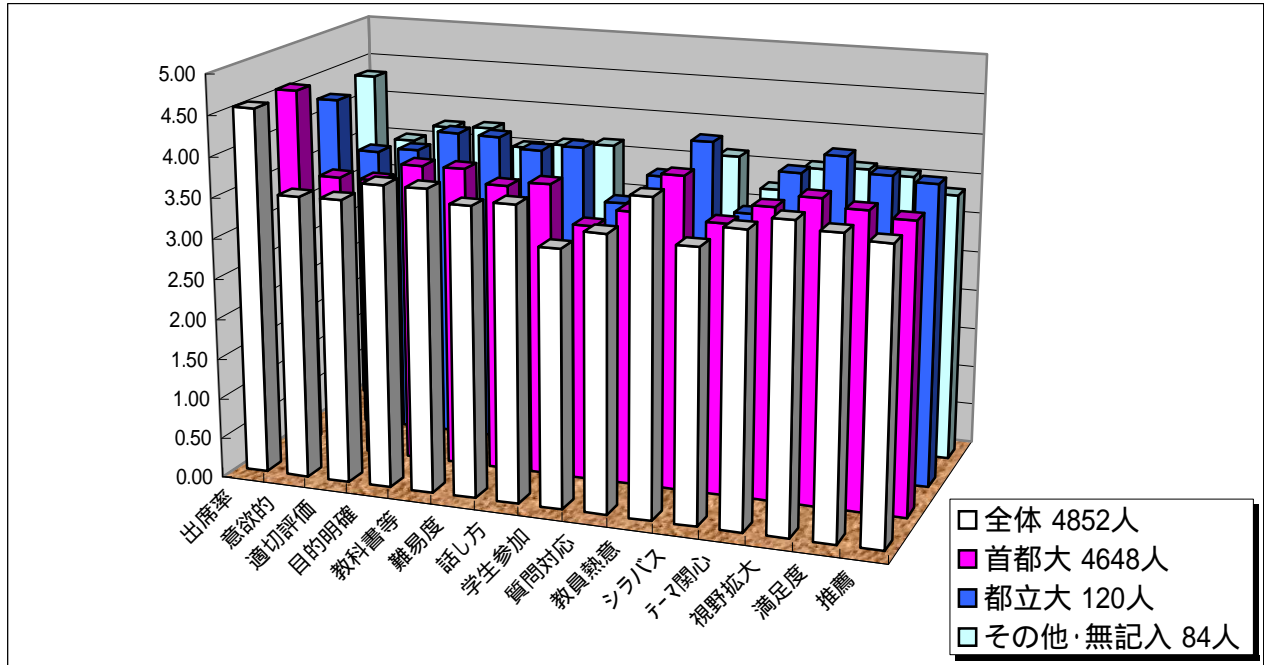


都市教養プログラム 全体・首都大・都立大別 SE平均値



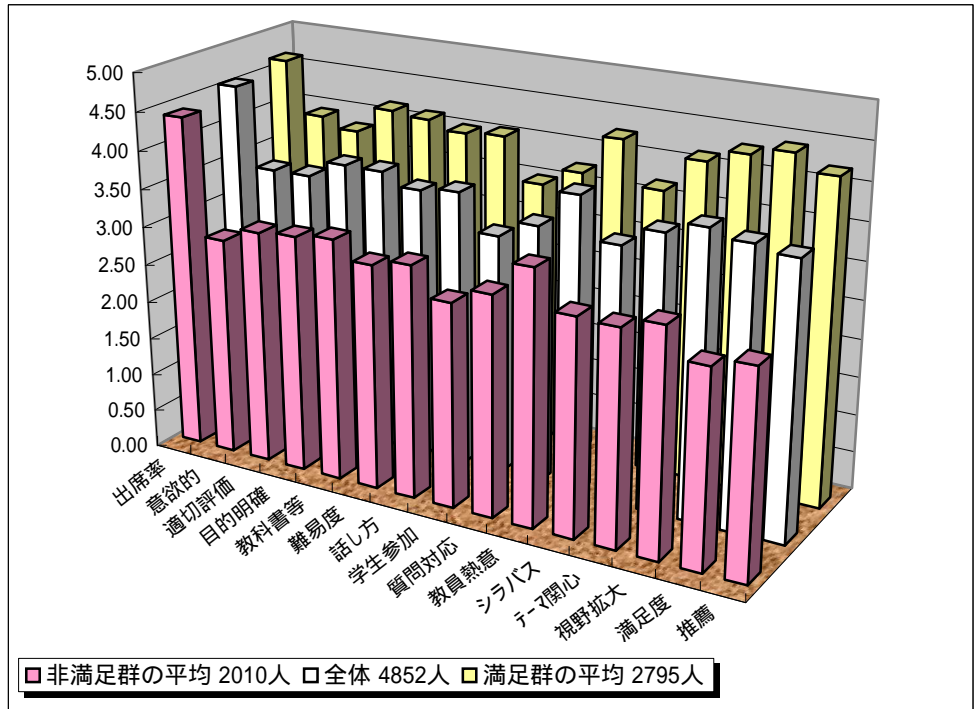
(回答者数 10人未満の科目のデータは除く)

| | 出席率 | 意欲的 | 適切評価 | 目的明確 | 教科書等 | 難易度 | 話し方 | 学生参加 | 質問対応 | 教員熱意 | シラバス | テーマ関心 | 視野拡大 | 満足度 | 推薦 |
|-------------|------|------|------|------|------|------|------|------|------|------|------|-------|------|------|------|
| 全体 4852人 | 4.55 | 3.51 | 3.52 | 3.75 | 3.75 | 3.59 | 3.65 | 3.18 | 3.40 | 3.88 | 3.35 | 3.60 | 3.75 | 3.66 | 3.58 |
| 首都大 4648人 | 4.56 | 3.51 | 3.51 | 3.74 | 3.75 | 3.58 | 3.65 | 3.18 | 3.40 | 3.88 | 3.35 | 3.59 | 3.75 | 3.65 | 3.58 |
| 都立大 120人 | 4.23 | 3.60 | 3.66 | 3.92 | 3.92 | 3.79 | 3.86 | 3.21 | 3.59 | 4.06 | 3.21 | 3.76 | 4.01 | 3.82 | 3.76 |
| その他・無記入 84人 | 4.34 | 3.52 | 3.74 | 3.77 | 3.55 | 3.62 | 3.66 | 3.06 | 3.24 | 3.65 | 3.26 | 3.58 | 3.61 | 3.56 | 3.37 |

都市教養プログラム 項目別 満足群・非満足群 平均値

全体

| | 全体 | 非満足群の平均 | 満足群の平均 | その他無記入の平均 |
|-------|-------|---------|--------|-----------|
| | 4852人 | 2010人 | 2795人 | 47人 |
| 出席率 | 4.55 | 4.40 | 4.66 | 4.23 |
| 意欲的 | 3.51 | 2.88 | 3.97 | 3.55 |
| 適切評価 | 3.52 | 3.08 | 3.84 | 3.42 |
| 目的明確 | 3.75 | 3.12 | 4.20 | 3.92 |
| 教科書等 | 3.75 | 3.18 | 4.15 | 3.78 |
| 難易度 | 3.59 | 2.95 | 4.04 | 3.38 |
| 話し方 | 3.65 | 3.05 | 4.09 | 3.70 |
| 学生参加 | 3.18 | 2.68 | 3.54 | 3.24 |
| 質問対応 | 3.40 | 2.89 | 3.77 | 3.23 |
| 教員熱意 | 3.88 | 3.32 | 4.28 | 3.97 |
| シラバス | 3.35 | 2.83 | 3.72 | 3.33 |
| テーマ関心 | 3.60 | 2.81 | 4.17 | 3.73 |
| 視野拡大 | 3.75 | 2.94 | 4.33 | 4.11 |
| 満足度 | 3.66 | 2.56 | 4.44 | 0.00 |
| 推薦 | 3.58 | 2.68 | 4.24 | 3.50 |

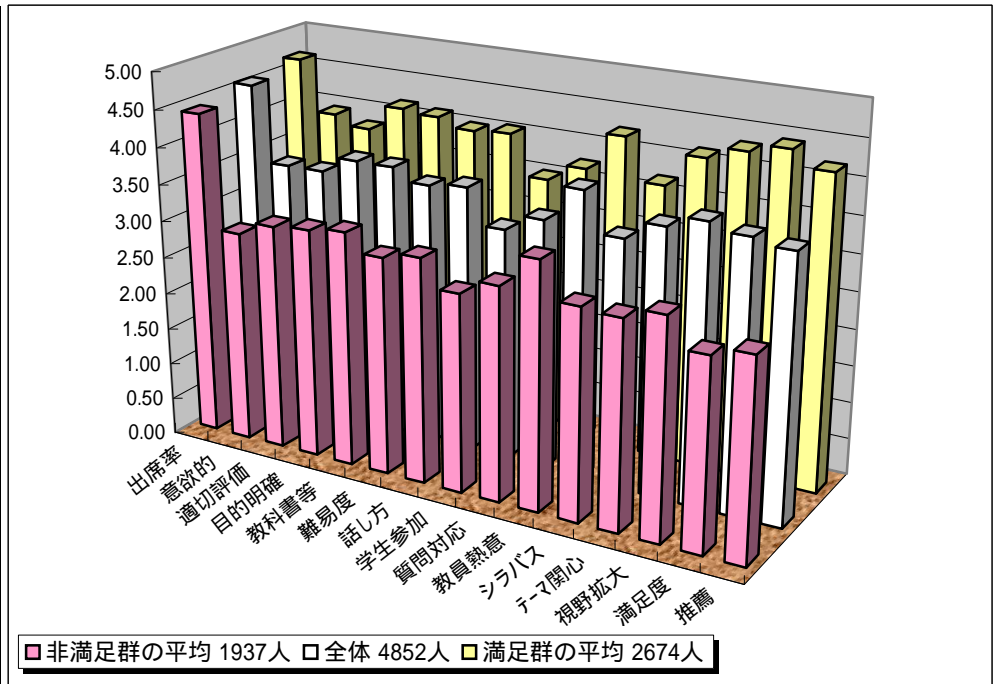


(回答者数 10人未満の科目のデータは除く)

*満足群とは、問14の5段階評価で4.5と回答したもの
 *非満足群とは、問14の5段階評価で1,2,3と回答したもの

首都大

| (首都大) | 全体 | 非満足群の平均 | 満足群の平均 | 無記入の平均 |
|-------|-------|---------|--------|--------|
| | 4648人 | 4852人 | 1937人 | 2674人 |
| 出席率 | 4.55 | 4.42 | 4.66 | 4.25 |
| 意欲的 | 3.51 | 2.89 | 3.96 | 3.59 |
| 適切評価 | 3.52 | 3.08 | 3.83 | 3.47 |
| 目的明確 | 3.75 | 3.12 | 4.19 | 3.87 |
| 教科書等 | 3.75 | 3.19 | 4.15 | 3.61 |
| 難易度 | 3.59 | 2.95 | 4.04 | 3.23 |
| 話し方 | 3.65 | 3.05 | 4.08 | 3.63 |
| 学生参加 | 3.18 | 2.68 | 3.54 | 3.25 |
| 質問対応 | 3.40 | 2.89 | 3.77 | 3.19 |
| 教員熱意 | 3.88 | 3.33 | 4.28 | 3.88 |
| シラバス | 3.35 | 2.84 | 3.72 | 3.35 |
| テーマ関心 | 3.60 | 2.81 | 4.16 | 3.68 |
| 視野拡大 | 3.75 | 2.95 | 4.33 | 4.09 |
| 満足度 | 3.66 | 2.57 | 4.44 | 0.00 |
| 推薦 | 3.58 | 2.69 | 4.24 | 3.00 |



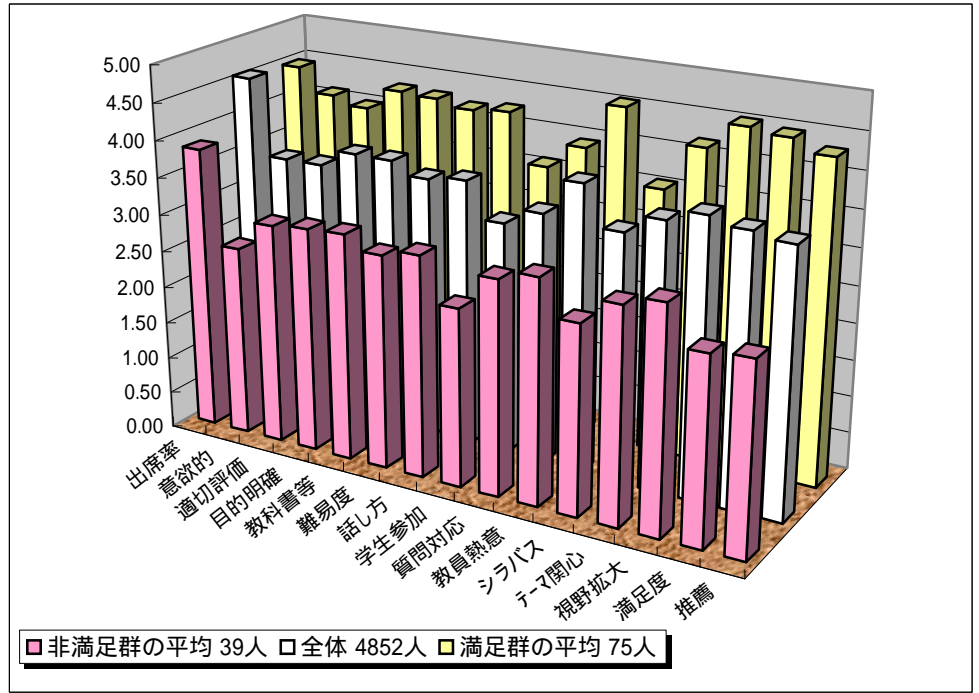
(回答者数 10人未満の科目のデータは除く)

*満足群とは、問14の5段階評価で4.5と回答したもの
 *非満足群とは、問14の5段階評価で1,2,3と回答したもの

都立大

| (都立大) | 全体 | 非満足群の平均 | 満足群の平均 | 無記入の平均 |
|-------|-------|---------|--------|--------|
| 120人 | 4852人 | 39人 | 75人 | 6人 |
| 出席率 | 4.55 | 3.85 | 4.46 | 3.75 |
| 意欲的 | 3.51 | 2.59 | 4.13 | 3.50 |
| 適切評価 | 3.52 | 3.00 | 4.03 | 3.25 |
| 目的明確 | 3.75 | 3.05 | 4.33 | 4.75 |
| 教科書等 | 3.75 | 3.08 | 4.31 | 4.75 |
| 難易度 | 3.59 | 2.90 | 4.23 | 4.25 |
| 話し方 | 3.65 | 3.00 | 4.28 | 4.50 |
| 学生参加 | 3.18 | 2.41 | 3.62 | 3.25 |
| 質問対応 | 3.40 | 2.90 | 3.96 | 3.33 |
| 教員熱意 | 3.88 | 3.03 | 4.57 | 4.67 |
| シラバス | 3.35 | 2.55 | 3.58 | 3.00 |
| テーマ関心 | 3.60 | 2.89 | 4.20 | 4.33 |
| 視野拡大 | 3.75 | 3.03 | 4.55 | 4.00 |
| 満足度 | 3.66 | 2.51 | 4.49 | 0.00 |
| 推薦 | 3.58 | 2.57 | 4.34 | 4.50 |

(回答者数 10人未満の科目のデータは除く)

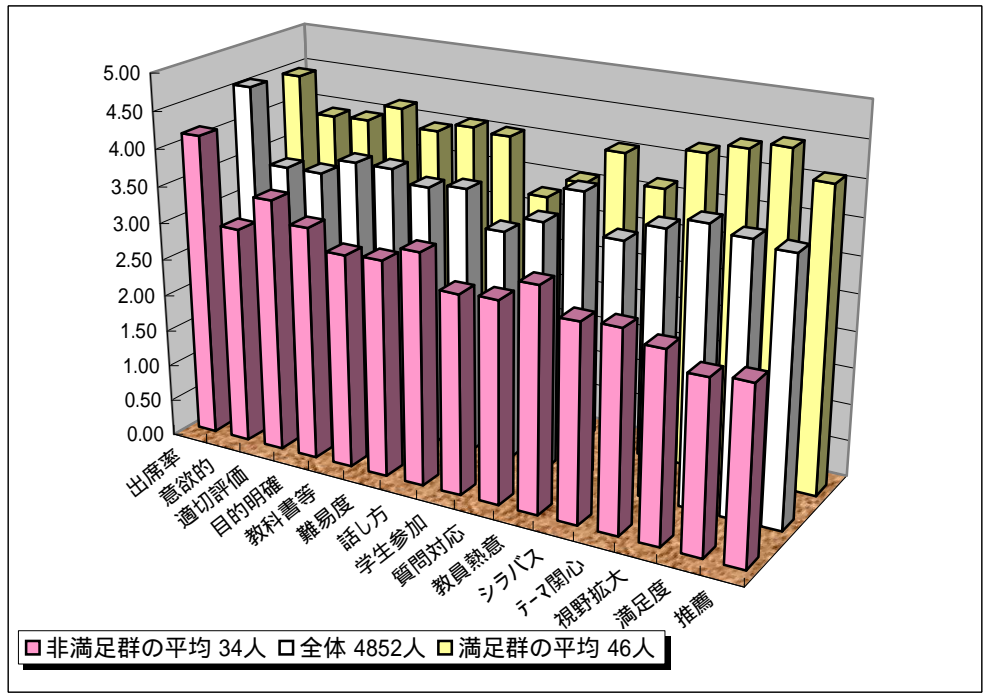


*満足群とは、問14の5段階評価で4.5と回答したもの
 *非満足群とは、問14の5段階評価で1,2,3と回答したもの

その他

| (その他) | 全体 | 非満足群の平均 | 満足群の平均 | 無記入の平均 |
|-------|-------|---------|--------|--------|
| 84人 | 4852人 | 34人 | 46人 | 4人 |
| 出席率 | 4.55 | 4.15 | 4.46 | 4.67 |
| 意欲的 | 3.51 | 2.97 | 3.96 | 3.00 |
| 適切評価 | 3.52 | 3.45 | 3.98 | 3.00 |
| 目的明確 | 3.75 | 3.18 | 4.22 | 3.00 |
| 教科書等 | 3.75 | 2.91 | 3.98 | 4.50 |
| 難易度 | 3.59 | 2.94 | 4.11 | 4.00 |
| 話し方 | 3.65 | 3.15 | 4.07 | 3.33 |
| 学生参加 | 3.18 | 2.71 | 3.33 | 3.00 |
| 質問対応 | 3.40 | 2.74 | 3.61 | 3.50 |
| 教員熱意 | 3.88 | 3.03 | 4.09 | 4.00 |
| シラバス | 3.35 | 2.68 | 3.70 | 3.50 |
| テーマ関心 | 3.60 | 2.71 | 4.25 | 3.50 |
| 視野拡大 | 3.75 | 2.56 | 4.39 | 4.50 |
| 満足度 | 3.66 | 2.32 | 4.48 | 0.00 |
| 推薦 | 3.58 | 2.38 | 4.12 | 0.00 |

(回答者数 10人未満の科目のデータは除く)



*満足群とは、問14の5段階評価で4.5と回答したもの
 *非満足群とは、問14の5段階評価で1,2,3と回答したもの